

Zeitschrift: Alpexpress. Ticino : la rivista di AlpTransit San Gottardo SA
Herausgeber: AlpTransit San Gottardo SA
Band: - (2012)
Heft: 1

Artikel: "La dimensioni all' interno della Galleria sono impressionanti"
Autor: [s.n.]
DOI: <https://doi.org/10.5169/seals-419128>

Nutzungsbedingungen

Die ETH-Bibliothek ist die Anbieterin der digitalisierten Zeitschriften. Sie besitzt keine Urheberrechte an den Zeitschriften und ist nicht verantwortlich für deren Inhalte. Die Rechte liegen in der Regel bei den Herausgebern beziehungsweise den externen Rechteinhabern. [Siehe Rechtliche Hinweise.](#)

Conditions d'utilisation

L'ETH Library est le fournisseur des revues numérisées. Elle ne détient aucun droit d'auteur sur les revues et n'est pas responsable de leur contenu. En règle générale, les droits sont détenus par les éditeurs ou les détenteurs de droits externes. [Voir Informations légales.](#)

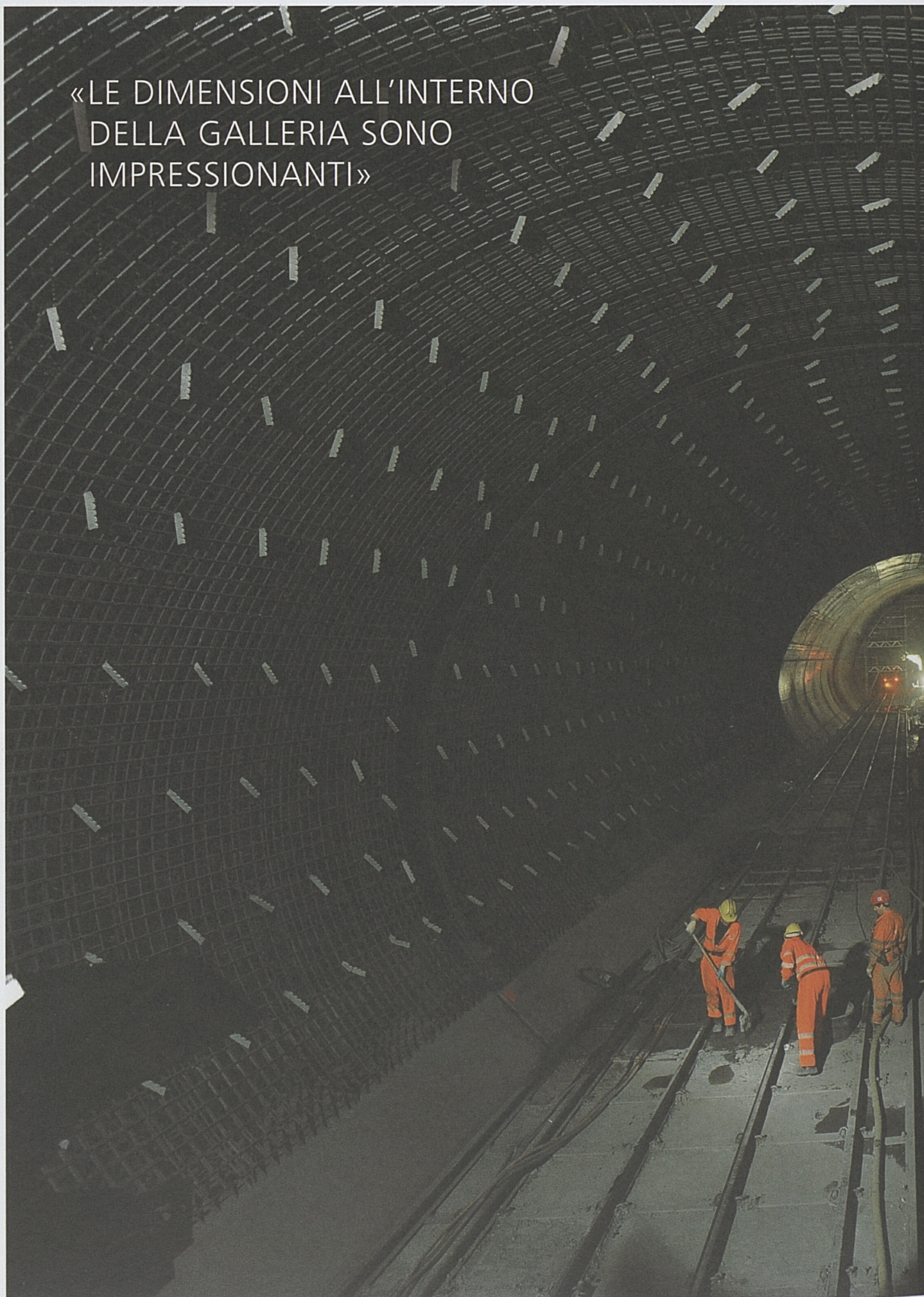
Terms of use

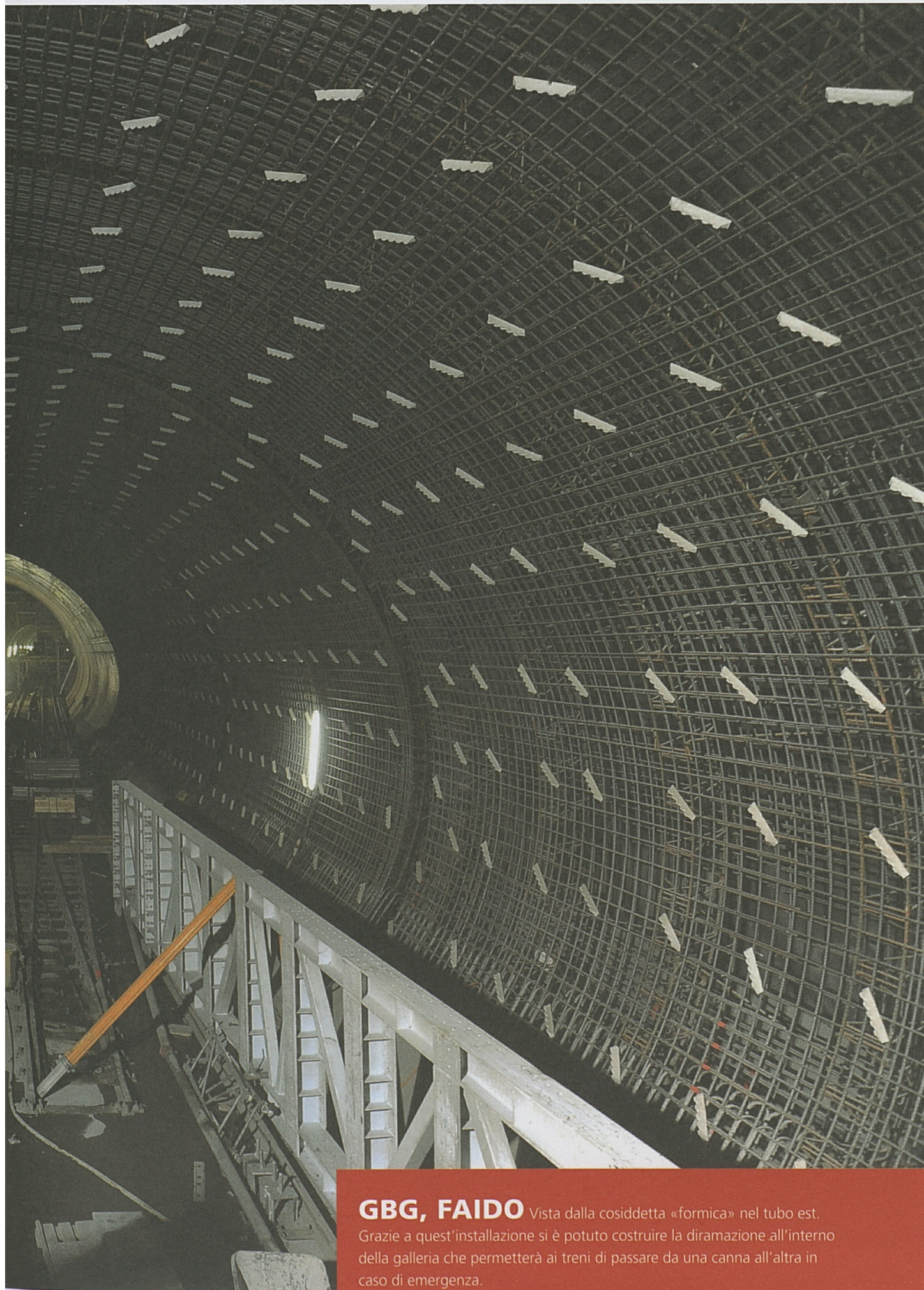
The ETH Library is the provider of the digitised journals. It does not own any copyrights to the journals and is not responsible for their content. The rights usually lie with the publishers or the external rights holders. [See Legal notice.](#)

Download PDF: 13.03.2025

ETH-Bibliothek Zürich, E-Periodica, <https://www.e-periodica.ch>

«LE DIMENSIONI ALL'INTERNO
DELLA GALLERIA SONO
IMPRESSIONANTI»





GBG, FAIDO Vista dalla cosiddetta «formica» nel tubo est. Grazie a quest'installazione si è potuto costruire la diramazione all'interno della galleria che permetterà ai treni di passare da una canna all'altra in caso di emergenza.