

Zeitschrift: Habitation : revue trimestrielle de la section romande de l'Association Suisse pour l'Habitat

Herausgeber: Société de communication de l'habitat social

Band: 3 (1930)

Heft: 8

Artikel: Quelques vues d'une villa à Sonnenberg, Klusstrasse, Zurich

Autor: Haefeli, Max Ernst

DOI: <https://doi.org/10.5169/seals-119145>

Nutzungsbedingungen

Die ETH-Bibliothek ist die Anbieterin der digitalisierten Zeitschriften. Sie besitzt keine Urheberrechte an den Zeitschriften und ist nicht verantwortlich für deren Inhalte. Die Rechte liegen in der Regel bei den Herausgebern beziehungsweise den externen Rechteinhabern. [Siehe Rechtliche Hinweise.](#)

Conditions d'utilisation

L'ETH Library est le fournisseur des revues numérisées. Elle ne détient aucun droit d'auteur sur les revues et n'est pas responsable de leur contenu. En règle générale, les droits sont détenus par les éditeurs ou les détenteurs de droits externes. [Voir Informations légales.](#)

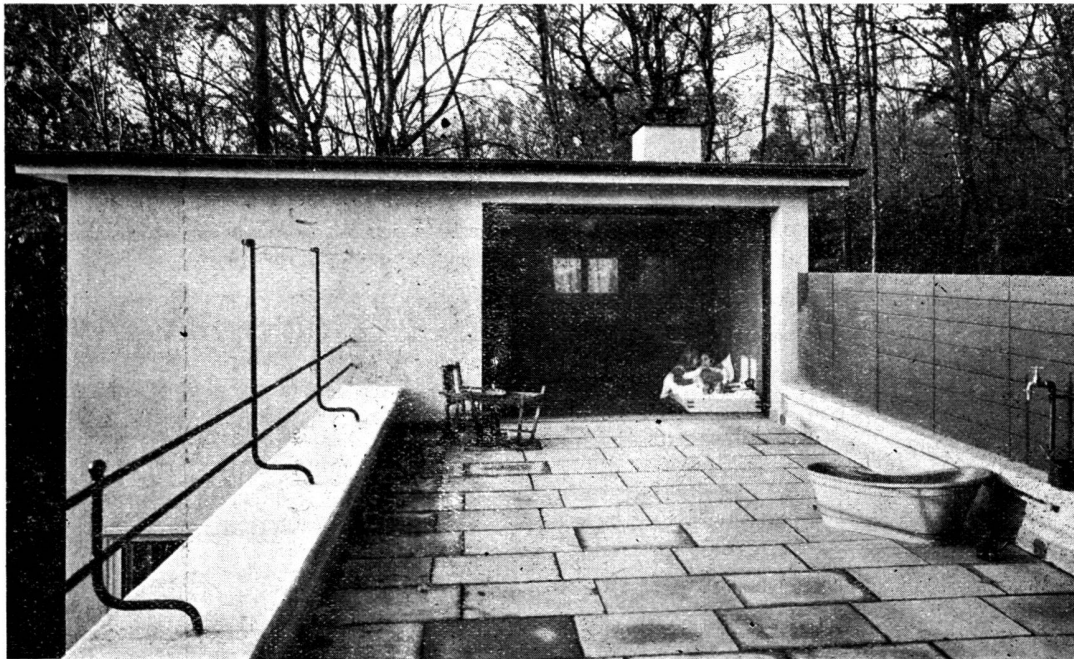
Terms of use

The ETH Library is the provider of the digitised journals. It does not own any copyrights to the journals and is not responsible for their content. The rights usually lie with the publishers or the external rights holders. [See Legal notice.](#)

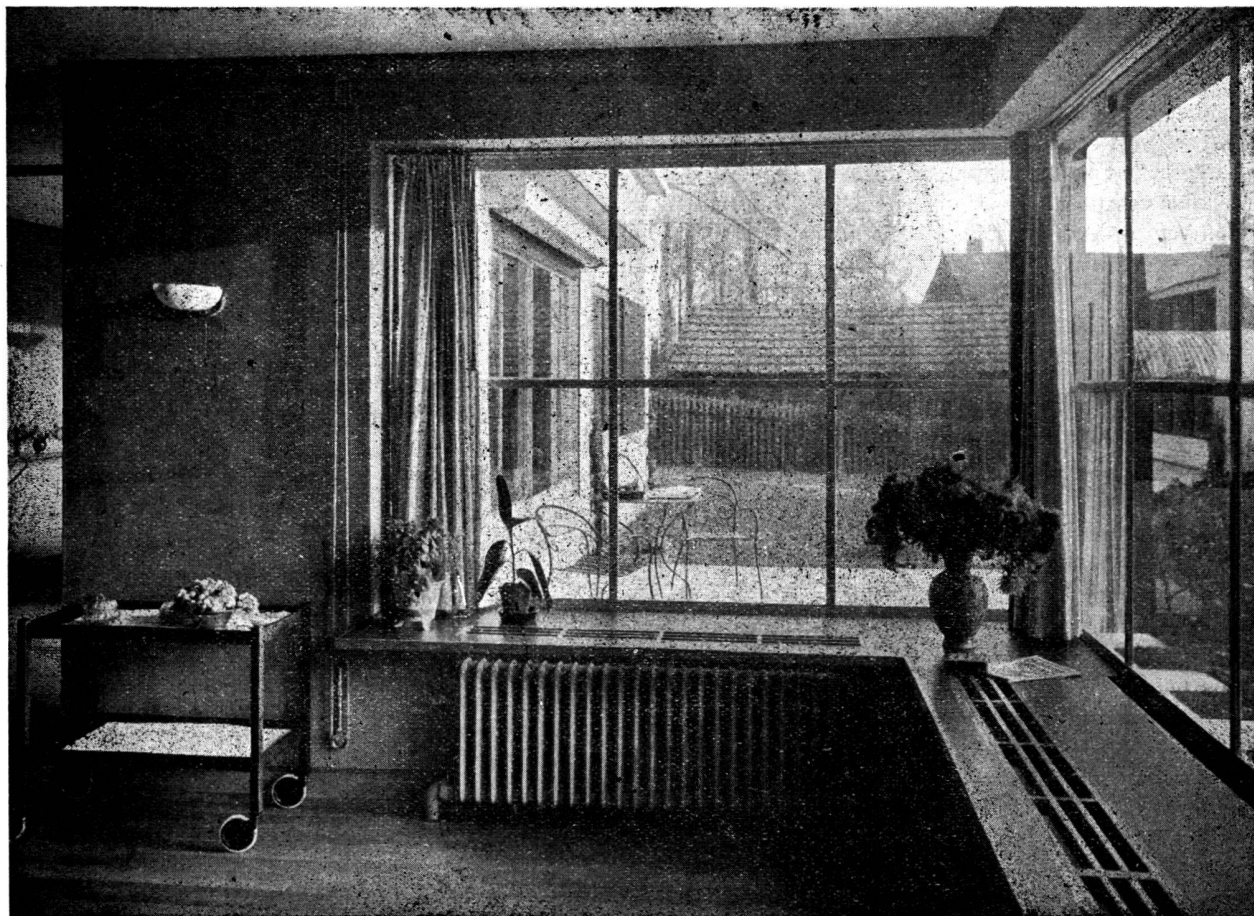
Download PDF: 13.03.2025

ETH-Bibliothek Zürich, E-Periodica, <https://www.e-periodica.ch>

Quelques vues d'une villa *Arch. Max Ernst Haefeli, Zurich.*
à Sonnenberg, Klusstrasse, Zurich.



Aménagement du toit-terrasse.



Aménagement intérieur de l'angle du Salon.

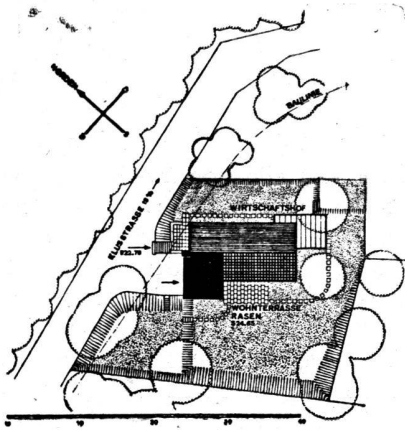


Fig. 1

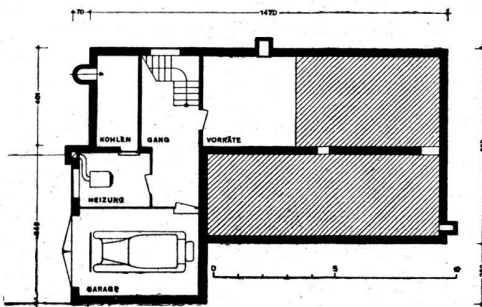


Fig. 2

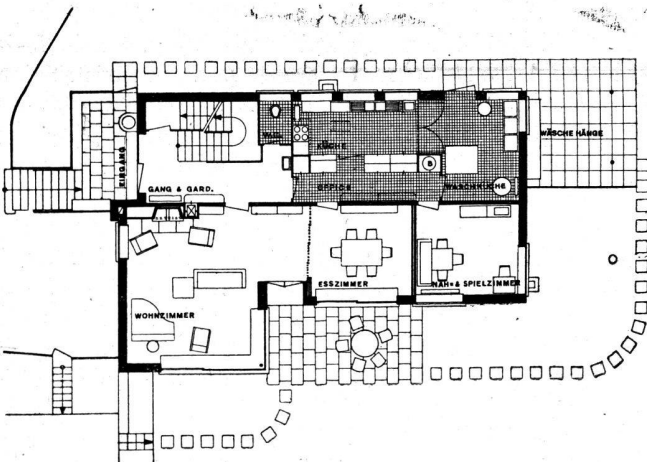


Fig. 3

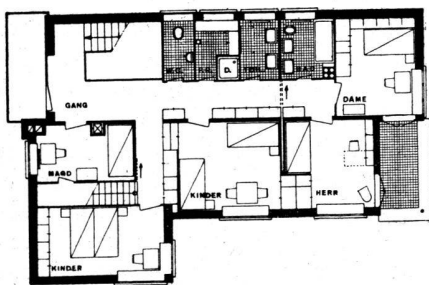


Fig. 4.

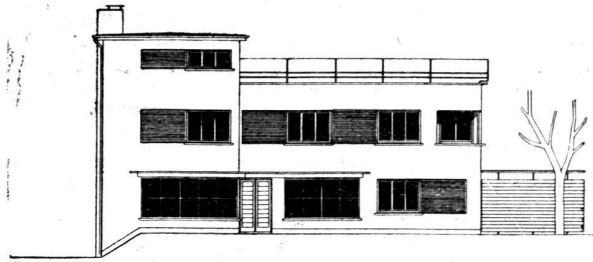


Fig. 5.

Fig. 1. **Plan de situation.**

Le jardin est entièrement au sud. La maison le protège de la route.

Fig. 2. **Plan du sous-sol.**

Accès direct de la route au garage sans passer par le jardin.

Fig. 3. **Plan du rez-de-chaussée.**

Le jardin, au sud, devant la maison est aménagé pour participer des locaux habitables, même remarque au nord pour les locaux de service.

Fig. 4. **Plan de l'étage.**

De par l'orientation toutes les chambres sont ensoleillées.

Fig. 5. **Façade côté jardin.**

Fig. 6. **Plan du toit,** aménagé en terrasse (voir cliché page 54).

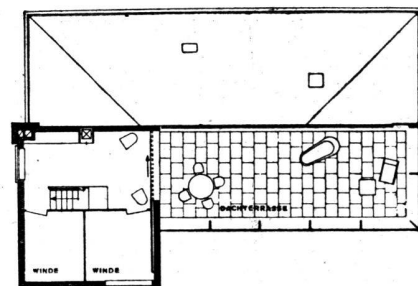


Fig. 6.