

Zeitschrift: Habitation : revue trimestrielle de la section romande de l'Association Suisse pour l'Habitat

Herausgeber: Société de communication de l'habitat social

Band: 3 (1930)

Heft: 12

Artikel: Cité-Jardin de Dammerstück à Karlsruhe

Autor: [s.n.]

DOI: <https://doi.org/10.5169/seals-119158>

Nutzungsbedingungen

Die ETH-Bibliothek ist die Anbieterin der digitalisierten Zeitschriften. Sie besitzt keine Urheberrechte an den Zeitschriften und ist nicht verantwortlich für deren Inhalte. Die Rechte liegen in der Regel bei den Herausgebern beziehungsweise den externen Rechteinhabern. [Siehe Rechtliche Hinweise.](#)

Conditions d'utilisation

L'ETH Library est le fournisseur des revues numérisées. Elle ne détient aucun droit d'auteur sur les revues et n'est pas responsable de leur contenu. En règle générale, les droits sont détenus par les éditeurs ou les détenteurs de droits externes. [Voir Informations légales.](#)

Terms of use

The ETH Library is the provider of the digitised journals. It does not own any copyrights to the journals and is not responsible for their content. The rights usually lie with the publishers or the external rights holders. [See Legal notice.](#)

Download PDF: 02.04.2025

ETH-Bibliothek Zürich, E-Periodica, <https://www.e-periodica.ch>

Cité-Jardin de Dammerstück à Karlsruhe.

(Clichés de la Schweizerische Bauzeitung). (Suite et fin).

Groupe 9. (Architecte : Prof. D. W. Gropius, Berlin). **Clichés 1 à 3.** **Rangée de 8 maisons familiales, de 2 étages, chauffage central par maison.**



Fig. 1

Fig. 1 **Cave sous tout le groupe, garage pour bicyclettes.**

**Au rez-de-chaussée :
Salle commune et cuisine.**

Au Premier étage : Chambres.

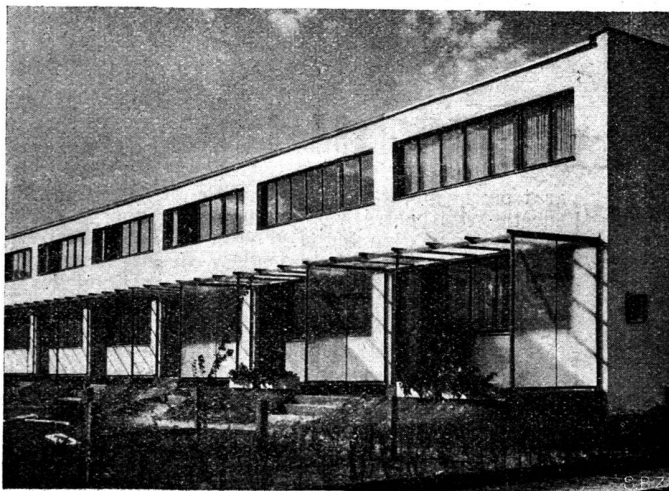


Fig. 2

Fig. 2. **Vue des terrasses avec pergola devant les salles communes donnant sur le jardin.**

Légende du Plan :

Keller = Cave
Erdgeschoss = Rez-de-chaussée
Obergeschoss = Premier étage

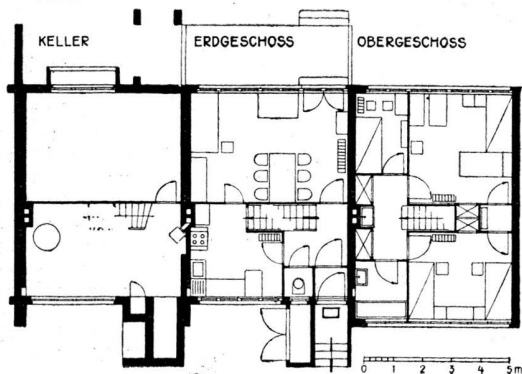


Fig. 3.

Fig. 3.

Cube par maison : 357 m³
Surface p. maison : 73 m².
Nombre normal de lits : 5 1/2.
Surface par lit : 13,3 m².
Cube par lit : 65 m³
Maximum d'utilisation : 7 1/2 lits
Loyer mensuel : 95 Marks.

Groupe 14 (Architectes : W. Riphan & C. M. Grod, Cologne). **Clichés de 4 à 6. Rangée de 5 maisons familiales à 2 étages, contenant chacun 2 appartements.**

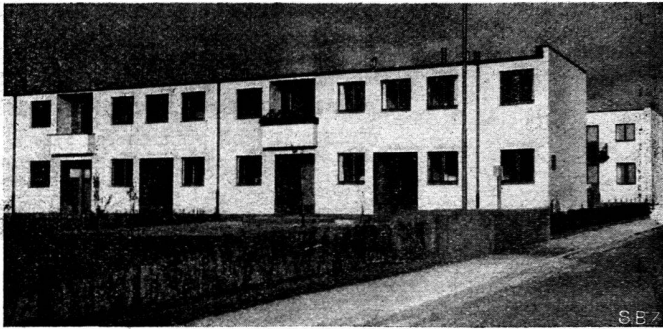


Fig. 4

Fig. 4. **Façade, côté des Loggia.**

Au rez-de-chaussée, 1 appartement de 3 chambres.

Au 1^{er} étage, 1 appartement de 4 chambres, chauffage par poêles en catelle.

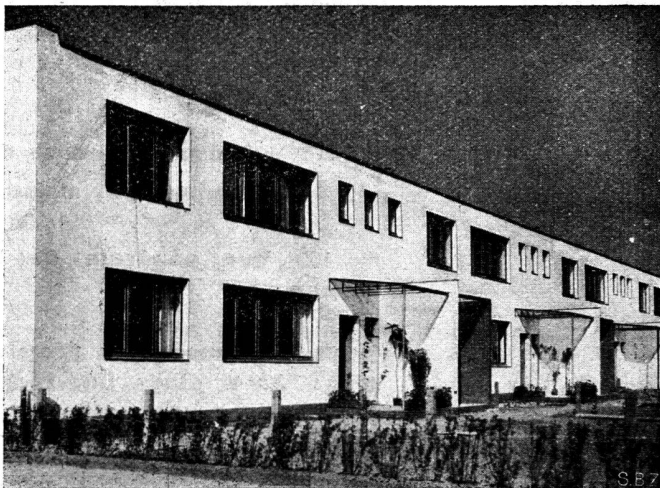


Fig. 5

Fig. 5. **Façade côté des entrées et des salles communes.**

Aucun local de service commun. Entrées indépendantes pour chaque appartement.

Rez de-chaussée, 3 chambres.
 Surface d'un appartement : 54 m².
 Nombre normal de lits : 3 1/2.
 Surface par lit : 15,6 m².
 Cube par lit : 81 m³.
 Maximum d'utilisation : 5 1/2 lits.
 Loyer mensuel : 58 Marks.

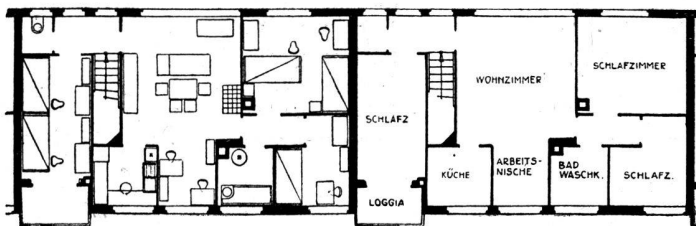


Fig. 6

Fig. 6. **Premier Etage : 4 chambres.**

Surface par appartement : 68 m².
 Nombre normal de lits : 5 1/2.
 Surface par lit : 12,4 m².
 Cube par lit : 64 m³.
 Loyer mensuel : 78 Marks.

Groupe 15. (Architectes : W. Merz et Dr. A. Fischer, Karlsruhe). **Clichés 7 à 9.** **Rangée de 5 maisons familiales à 2 étages, 3 chambres, un appartement par maison.**

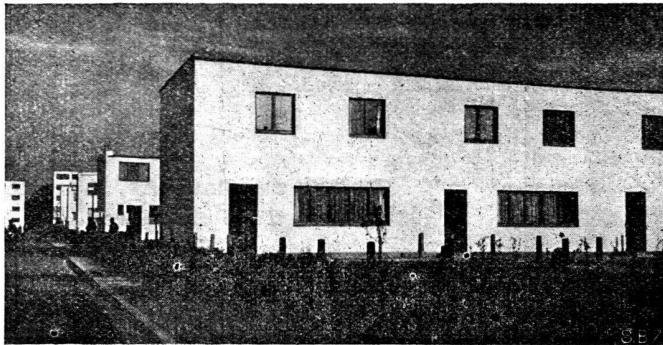


Fig. 7

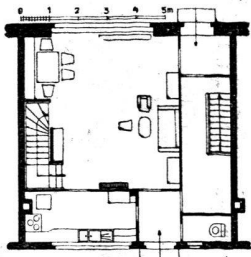


Fig. 8.

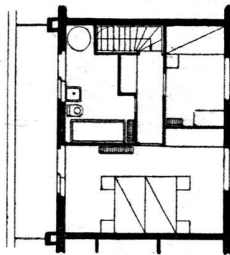


Fig. 9.

Fig. 7. **Vue façade entrée et salle commune. Au 1^{er} étage, la grande chambre et les bains, donnent sur une galerie couverte (voir plan, chiffre 9).**

Sous-sol partiellement excavé, chauffage central pour chaque maison.

Fig. 8. **Plan du rez-de-chaussée.**
Fig. 9. **Plan du 1^{er} étage.**

Cube construit par maison	399 m ³
Surface par maison	91 m ²
Nombre normal de lits :	4 1/2
Surface par lit :	20,1 m ²
Cube par lit :	89 m ³
Maximum d'utilisation :	5 1/2 lits
Loyer mensuel :	90 Marks.

Groupe 17 (Architecte : Dr. A. Fischer, Karlsruhe). **Clichés 10 à 12.** **Maisons jumelles de 4 chambres par maison.**

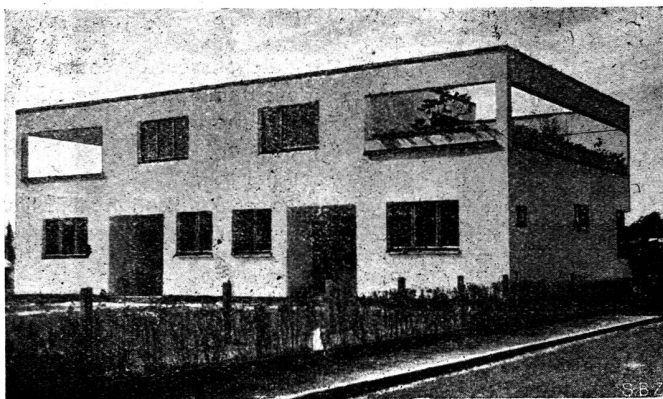


Fig. 10

Fig. 10. **Vue générale de la maison.**

1 rez-de-chaussée, 1 premier étage. Au 1^{er} étage, une chambre, une buanderie et un toit terrasse.

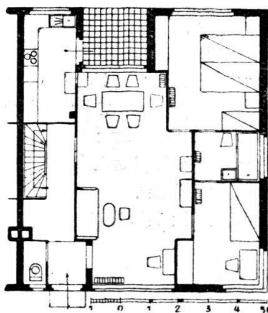


Fig. 11

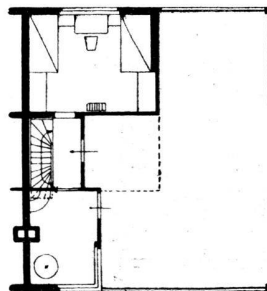


Fig. 12

Fig. 11. **Plan du rez-de-chaussée.**

Fig. 12. **Plan du 1^{er} étage.**

Cube construit par maison	438 m ³
Surface par maison	83 m ²
Nombre normal de lits	5 1/2
Surface par lit	15,1 m ²
Cube par lit	80 m ³
Maximum d'utilisation	7 1/2 lits
Loyer mensuel	114 Marks