

Zeitschrift: Habitation : revue trimestrielle de la section romande de l'Association Suisse pour l'Habitat

Herausgeber: Société de communication de l'habitat social

Band: 10 (1937)

Heft: 4

Artikel: A mademoiselle Sophie Giauque

Autor: R.M.R.

DOI: <https://doi.org/10.5169/seals-120523>

Nutzungsbedingungen

Die ETH-Bibliothek ist die Anbieterin der digitalisierten Zeitschriften. Sie besitzt keine Urheberrechte an den Zeitschriften und ist nicht verantwortlich für deren Inhalte. Die Rechte liegen in der Regel bei den Herausgebern beziehungsweise den externen Rechteinhabern. [Siehe Rechtliche Hinweise.](#)

Conditions d'utilisation

L'ETH Library est le fournisseur des revues numérisées. Elle ne détient aucun droit d'auteur sur les revues et n'est pas responsable de leur contenu. En règle générale, les droits sont détenus par les éditeurs ou les détenteurs de droits externes. [Voir Informations légales.](#)

Terms of use

The ETH Library is the provider of the digitised journals. It does not own any copyrights to the journals and is not responsible for their content. The rights usually lie with the publishers or the external rights holders. [See Legal notice.](#)

Download PDF: 15.03.2025

ETH-Bibliothek Zürich, E-Periodica, <https://www.e-periodica.ch>



Photo F. Schmidt

Pensées blanches, huile (1936)

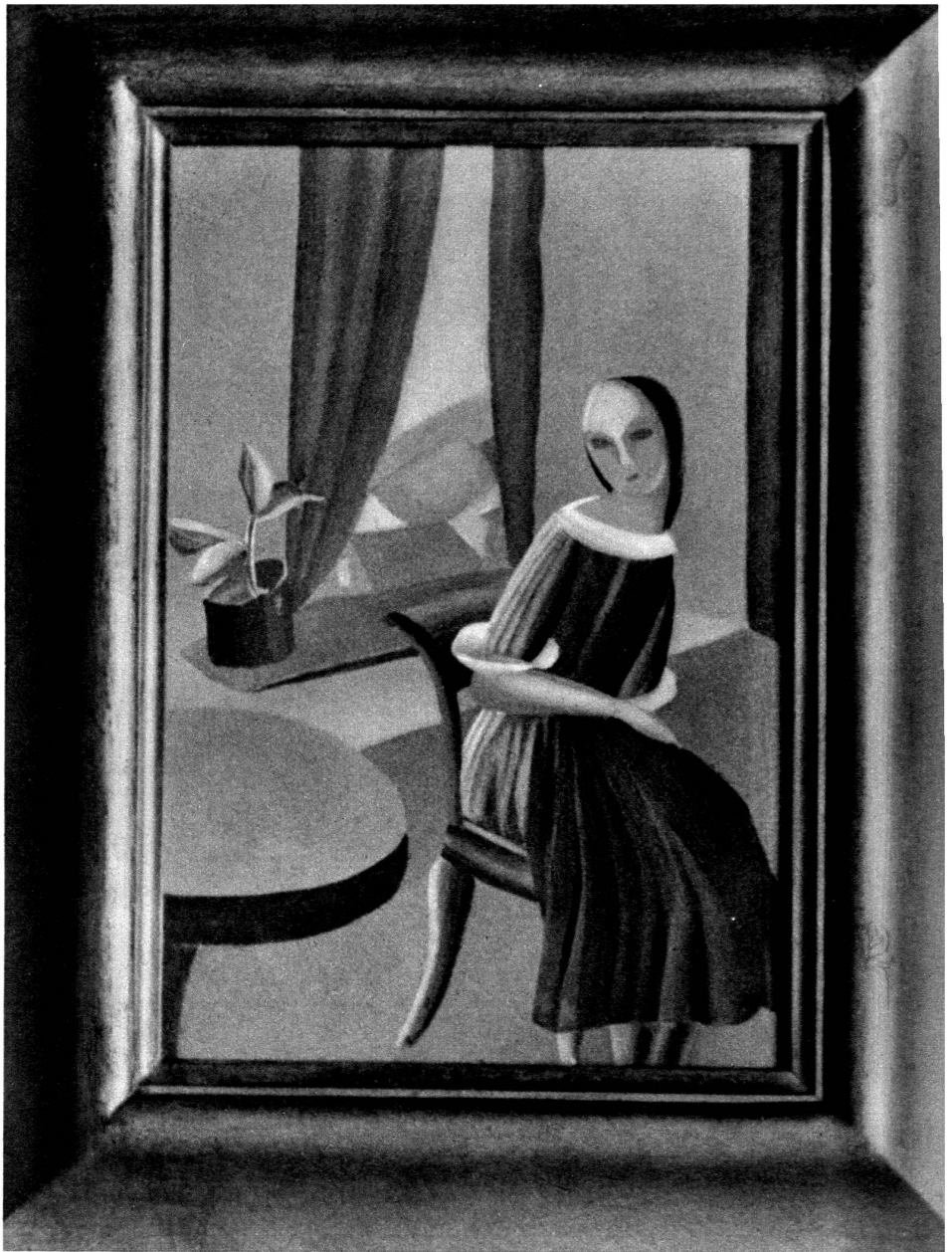
A mademoiselle Sophy Giauque

C'est notre extrême labeur :
de trouver une écriture
qui résiste aux pleurs
et qui devant nous re-figure,
précis dans leur clarté pure,
les beaux adieux navigateurs.

(Muzot) 1926

R. M. R.

Poème inédit de Rainer Maria Rilke à Sophy Giauque. (Reproduction réservée)



Figure, gouache (1925)

Photo F. Schmidt



Le Musée de Lausanne vient d'acquérir les deux œuvres que nous reproduisons ci-dessus avec l'obligeante autorisation de l'artiste. Les travaux de Sophy Giauque méritent, par leur inspiration et leur probité, d'être mieux connus du public romand