

**Zeitschrift:** Habitation : revue trimestrielle de la section romande de l'Association Suisse pour l'Habitat

**Herausgeber:** Société de communication de l'habitat social

**Band:** 14 (1941)

**Heft:** 6

**Artikel:** Villa "Sous la Ligière" à Gland (canton de Vaud) : architecte Edmond Fatio, F.A.S.

**Autor:** Fatio, Edmond

**DOI:** <https://doi.org/10.5169/seals-121522>

### **Nutzungsbedingungen**

Die ETH-Bibliothek ist die Anbieterin der digitalisierten Zeitschriften. Sie besitzt keine Urheberrechte an den Zeitschriften und ist nicht verantwortlich für deren Inhalte. Die Rechte liegen in der Regel bei den Herausgebern beziehungsweise den externen Rechteinhabern. [Siehe Rechtliche Hinweise.](#)

### **Conditions d'utilisation**

L'ETH Library est le fournisseur des revues numérisées. Elle ne détient aucun droit d'auteur sur les revues et n'est pas responsable de leur contenu. En règle générale, les droits sont détenus par les éditeurs ou les détenteurs de droits externes. [Voir Informations légales.](#)

### **Terms of use**

The ETH Library is the provider of the digitised journals. It does not own any copyrights to the journals and is not responsible for their content. The rights usually lie with the publishers or the external rights holders. [See Legal notice.](#)

**Download PDF:** 14.03.2025

**ETH-Bibliothek Zürich, E-Periodica, <https://www.e-periodica.ch>**



Concessionnaire  
de la Compagnie des Forces de Joux  
du téléphone de la ville de Nyon.

### Installations électriques en tous genres

FORCE MOTRICE  
CUISSON  
CHAUFFE-EAU  
LUMIÈRE  
TÉLÉPHONES  
SONNERIES  
RADIOS  
RUE SAINT-JEAN, 30 - NYON



Installation de chauffage par le plafond en cours de montage.

## CALORIE S.A.

LAUSANNE, GENÈVE ET NEUCHÂTEL

Chauffage et ventilation

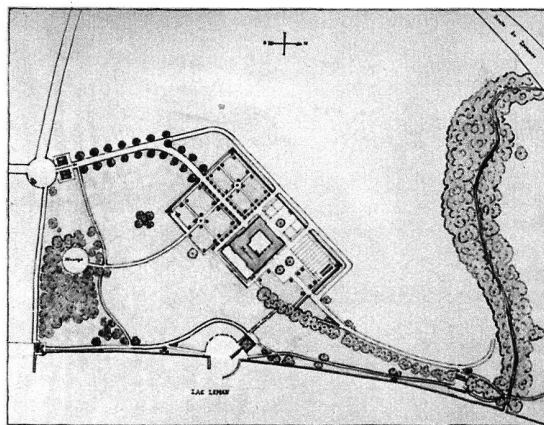
CHAUFFAGE  
PAR LE SOL ET PAR LE PLAFOND

## VILLA « SOUS LA LIGNIÈRE » A GLAND (CANTON DE VAUD)

ARCHITECTE : EDMOND FATIO, F. A. S.

Au bord du petit golfe de la Lignière, abritée du vent du nord par une futaie de chênes et de châtaigniers, avec une vue très étendue sur le lac, se trouve la villa du major Max OSER. Son caractère architectural est l'expression des désirs d'un amateur d'art, peintre à ses heures. Cavalier et ami des chevaux, il a voulu que ceux-ci participent, pour ainsi dire, à la vie commune de la maison ; à cet effet, les fenêtres des boxes de l'écurie ouvrent directement sur la cour. L'ensemble architectural devait être du type campagnard, les corps de logis groupés autour d'une cour ; au levant et au sud la partie d'habitation et l'atelier, au couchant l'écurie pour quatre chevaux et au nord le garage pour quatre voitures et un tracteur. L'entrée, sous une porte cochère, permet de descendre de voiture et de cheval à couvert.

L'aspect extérieur ne devait accuser à l'œil qu'un rez-de-chaussée. Il fallait toutefois pouvoir placer, outre les nom-



Plan de situation.

Ech. 1 : 5000.

breuses pièces de réception et de service, six chambres à coucher de maîtres, toutes pourvues de cabinets de toilette, et quatre chambres de domestiques. Au moyen de grandes lucarnes formant des sortes de bow-windows on a pu éclairer suffisamment toutes ces pièces sans leur donner l'aspect de mansardes. Le terrain comporte 0 m. 50 de terre végétale, puis, au-dessous, du sable très pur qui a pu être utilisé pour la construction. Les fondations et le sous-sol sont de fort béton ; le rez-de-chaussée est bâti en briques de 0 m. 30 d'épaisseur, doublées à l'intérieur d'un galandage avec matelas d'air. Les dalles portant les

planchers sur sous-sol et rez-de-chaussée sont en hourdis Basco. Les façades sont pourvues de taille en pierre mollière d'Estavayer. Toutes les cloisons intérieures sont en briques Zellton assez épaisses pour amortir la sonorité. Les parquets, dits « flottants », dans toutes les pièces, sont posés sur des matelas isolants. Les plafonds des pièces de réception sont

en rabsitz suspendus à la dalle; le chauffage de ces pièces est placé entre la dalle et le plafond et fonctionne par radiation. Dans toutes les autres pièces, le chauffage se fait par des radiateurs à eau chaude avec chaudière automatique au mazout.

L'eau de la contrée étant très calcaire, nous avons adopté un système électrique de décalcification, le « Neutralisateur ».

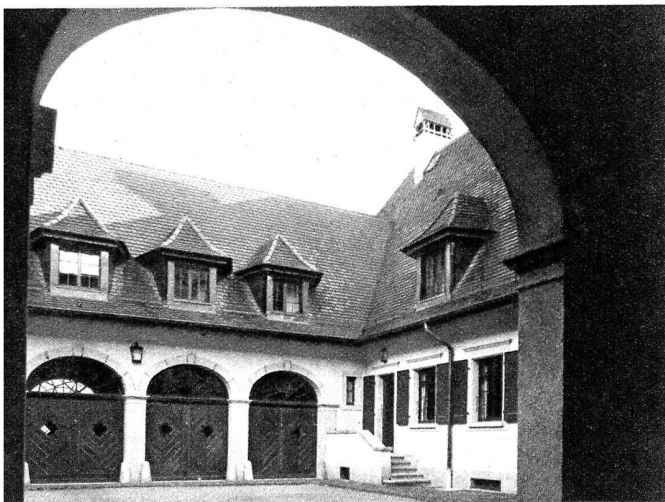
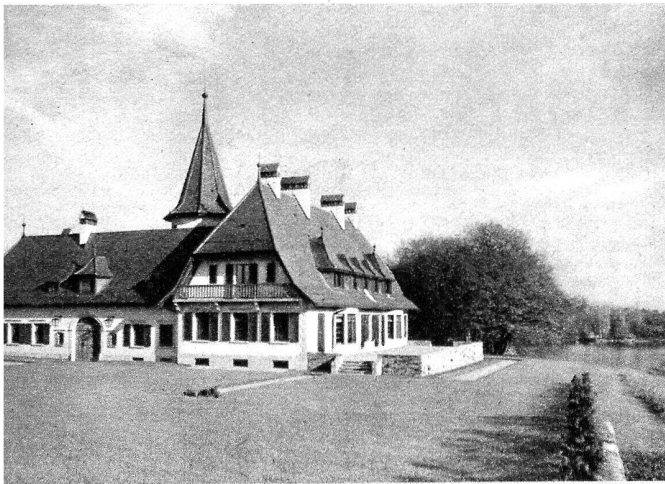
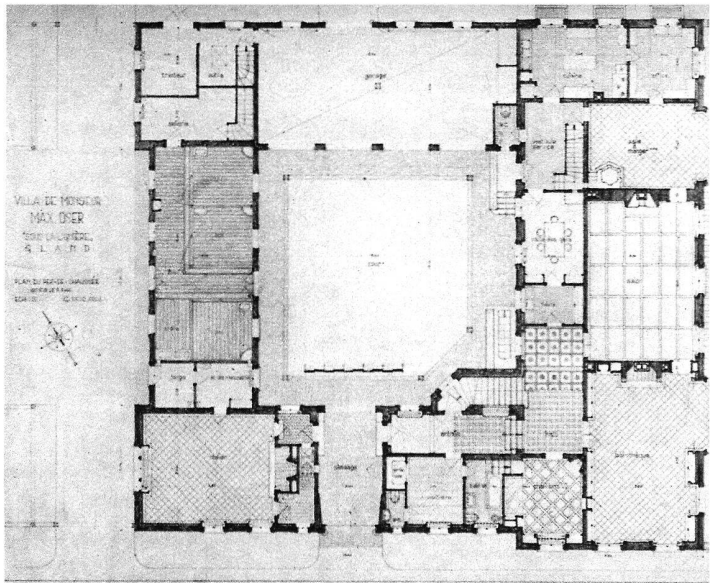
En faisant les fouilles pour la construction, nous avons trouvé des tombes romaines en très bon état de conservation. Les urnes qui contenaient les cendres ont été déposées au Musée de Nyon.

Voilà, en grandes lignes, les caractéristiques de cette construction; les plans et photographies annexés les complètent en ce qui concerne la distribution et la décoration.

Genève, le 5 décembre 1940.

Edm. FATIO.

Plan du rez-de-chaussée.  
Ech. 1 : 300.



## C.-H. LAMUNIERE

ENTREPRENEUR

GYP SERIE ET PEINTURE

16, rue Jean-Jaquet - Téléphone 2 37 96

GENÈVE

## JACQUES VAUCHER

ENTREPRENEUR

MAÇONNERIE

BÉTON ARMÉ

GYP SERIE ET PEINTURE

Rue Adrien-Lachenal

Tél. 5 22 93

GENÈVE