

**Zeitschrift:** Habitation : revue trimestrielle de la section romande de l'Association Suisse pour l'Habitat

**Herausgeber:** Société de communication de l'habitat social

**Band:** 16 (1943)

**Heft:** 7-8

**Artikel:** Deux maisons des architectes Peuelet & Stalé prennent corps...

**Autor:** [s.n.]

**DOI:** <https://doi.org/10.5169/seals-122054>

### **Nutzungsbedingungen**

Die ETH-Bibliothek ist die Anbieterin der digitalisierten Zeitschriften. Sie besitzt keine Urheberrechte an den Zeitschriften und ist nicht verantwortlich für deren Inhalte. Die Rechte liegen in der Regel bei den Herausgebern beziehungsweise den externen Rechteinhabern. [Siehe Rechtliche Hinweise.](#)

### **Conditions d'utilisation**

L'ETH Library est le fournisseur des revues numérisées. Elle ne détient aucun droit d'auteur sur les revues et n'est pas responsable de leur contenu. En règle générale, les droits sont détenus par les éditeurs ou les détenteurs de droits externes. [Voir Informations légales.](#)

### **Terms of use**

The ETH Library is the provider of the digitised journals. It does not own any copyrights to the journals and is not responsible for their content. The rights usually lie with the publishers or the external rights holders. [See Legal notice.](#)

**Download PDF:** 15.03.2025

**ETH-Bibliothek Zürich, E-Periodica, <https://www.e-periodica.ch>**

Voici comment votre architecte  
y veillera en construisant votre  
maison:



Choix du terrain  
piquetage



J. BRUNGARTNER  
GÉOMÈTRE OFFICIEL  
LAUSANNE  
PLACE GRAND ST-JEAN, 1  
TÉLÉPHONE 2 82 12  
COMPTE DE CHEQUE POSTAL II, 2973

Monsieur Meli Monor  
Chemin de Boiry

Lausanne

DATES
1943
finis

Son monsieur Penel, architecte - Rue Emming 6  
Etablissement de plans de situation pour  
enquête administrative.  
Plan du 3 finis, numero 3525 -

Plan de géomètre

2 maisons des architectes Penel & Stalé  
prennent corps ...

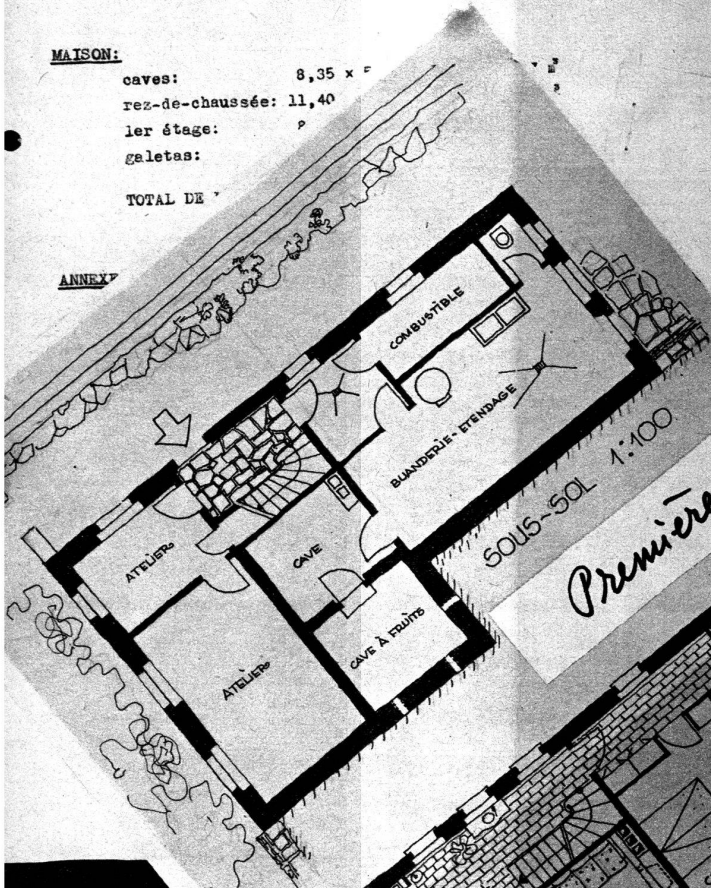
CA LCUL DU CUBE

SELON NORMES S.I.A.

MAISON:

caves: 8,35 x F  
 rez-de-chaussée: 11,40  
 1er étage:  
 galetas:  
 TOTAL DE

ANNEXE



*Premières études*

DEVIS  
 selon soumissions d'entrepreneurs.

1.- Maçonnerie	Frs. 11.500.-	45,5 %
2.- Charpente	" 3.000.-	11,8 %
3.- Menuiserie	" 3.500.-	13,8 %
4.- Vitrerie	" 230.-	0,9 %
Couverture	" 780.-	3,1 %
Ferblanterie		
Appareils		

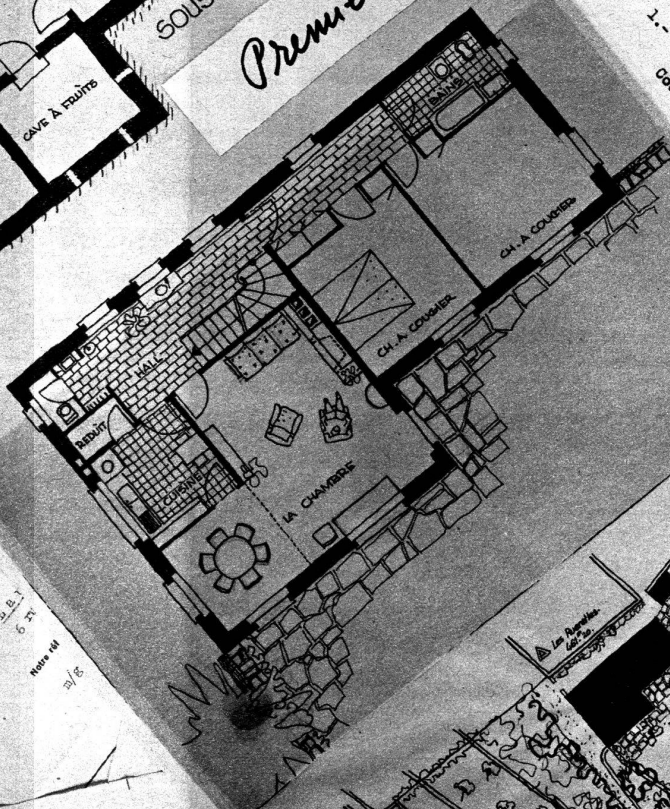
*Devis*

CONSTRUCTION D'UNE PETITE MAISON  
 FAMILIALE POUR UN SYPSIER-PEINTRE

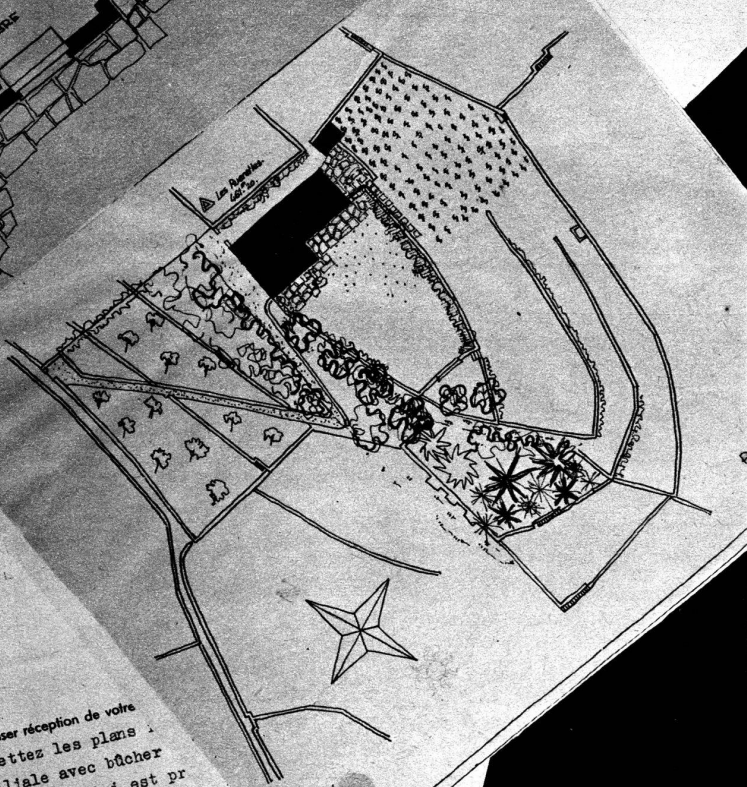
*Credit de construction  
 plan financier*

PLAN FINANCIER

1.- Valeur du terrain	Frs. 7.000.-
Coût de la construction	" 28.200.-



DEDELETT & SWEET  
 ARCHITECTES DIPLOMÉS  
 LAUSANNE EN 1940



**Metall**  
 Compagnie de chimie pour l'acier VIII 1923  
 W. MOLLET, GENEVE

**norm**  
 Accessoires normalisés  
 pour le bâtiment

VILLE DE LAUSANNE  
  
 DIRECTION  
 DES TRAVAUX

N° 30 B 22

NE TRAITER QU'UN SEUL OBJET PAR LETTRE

*Courtoisance*

Messieurs,  
 Nous avons l'honneur de vous accuser réception de votre  
 laquelle vous nous remettez les plans  
 maison familiale avec bûcher  
 main qui lui est pr  
 à La

Mise à l'enquere  
 Permis de construire

COMMUNE DE LAUSANNE

PLAN FOLIO 170 ANCIEN (Nouveau n° 1)

PROPRIÉTÉ DE MR. HÉLI MONOT, promis vendu à

ÉCHELLE 1:500

MR. ISAAC NOVA

Rivier Auguste B. & C. Plan de rapportant  
 l'ancien plan de construire accolée  
 le 12 Mars 1938  
 sous les n° 118 et 119 dans le  
 mis de construire.

LE DIRECTEUR DES TRAVAUX  
 COMMUNALES

MAISON FAMILIALE POUR M. I. NOVA  
 Architectes: PERRET & L. STALE  
 COUVERTURE-FERBLANTERIE  
 APPAREILLAGE

Soumission

Projet définitif

- les travaux faisant l'objet de la présente soumission seront exécutés sur les bases suivantes:
- a) les plans et détails.
  - b) les conditions générales de la S.I.A. appliquées aux travaux du bâtiment, form. n° 118.
  - c) les conditions spéciales et modifications de métré de la S.I.A. pour les travaux de menuiserie, form. n° 126.

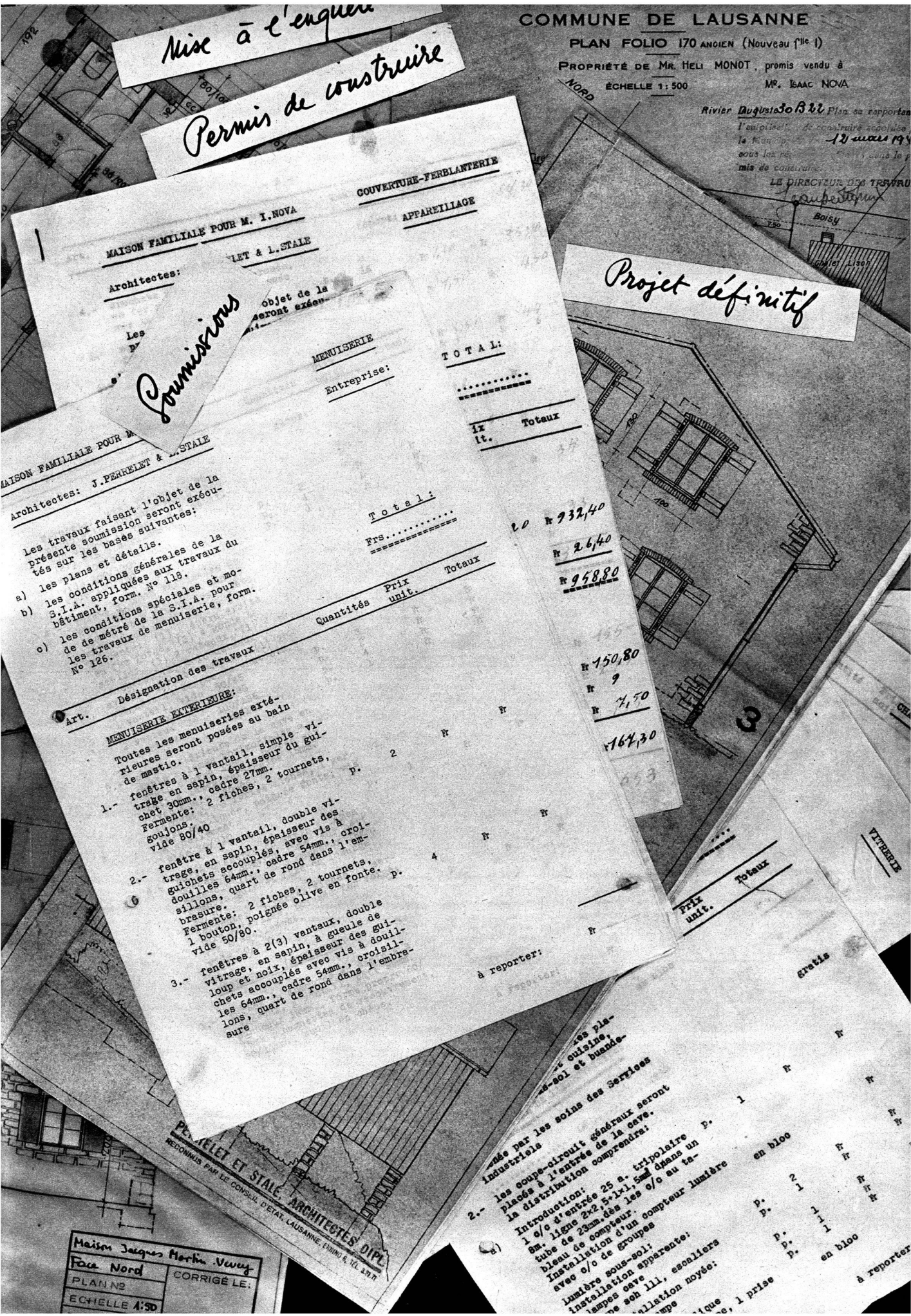
Art.	Désignation des travaux	Quantités	Prix unit.	Totaux
<b>MENUISERIE EXTERIEURE:</b>				
Toutes les menuiseries extérieures seront posées au bain de mastic.				
1.-	fenêtres à 1 vantail, simple vitrage en sapin, épaisseur du guichet 30mm., cadre 27mm. Ferments: 2 fiches, 2 tournets, vide 80/40	2	Fr	
2.-	fenêtre à 1 vantail, double vitrage, en sapin, épaisseur des guichets accouplés, avec vis à douilles 64mm., cadre 54mm., croisillons, quart de rond dans l'embrasure. Ferments: 2 fiches, 2 tournets, 1 bouton, poignée olive en fonte. vide 50/80.	4	Fr	
3.-	fenêtres à 2(3) vantaux, double vitrage, en sapin, à gueule de loup et noix, épaisseur des guichets accouplés avec vis à douilles 64mm., cadre 54mm., croisillons, quart de rond dans l'embrasure			

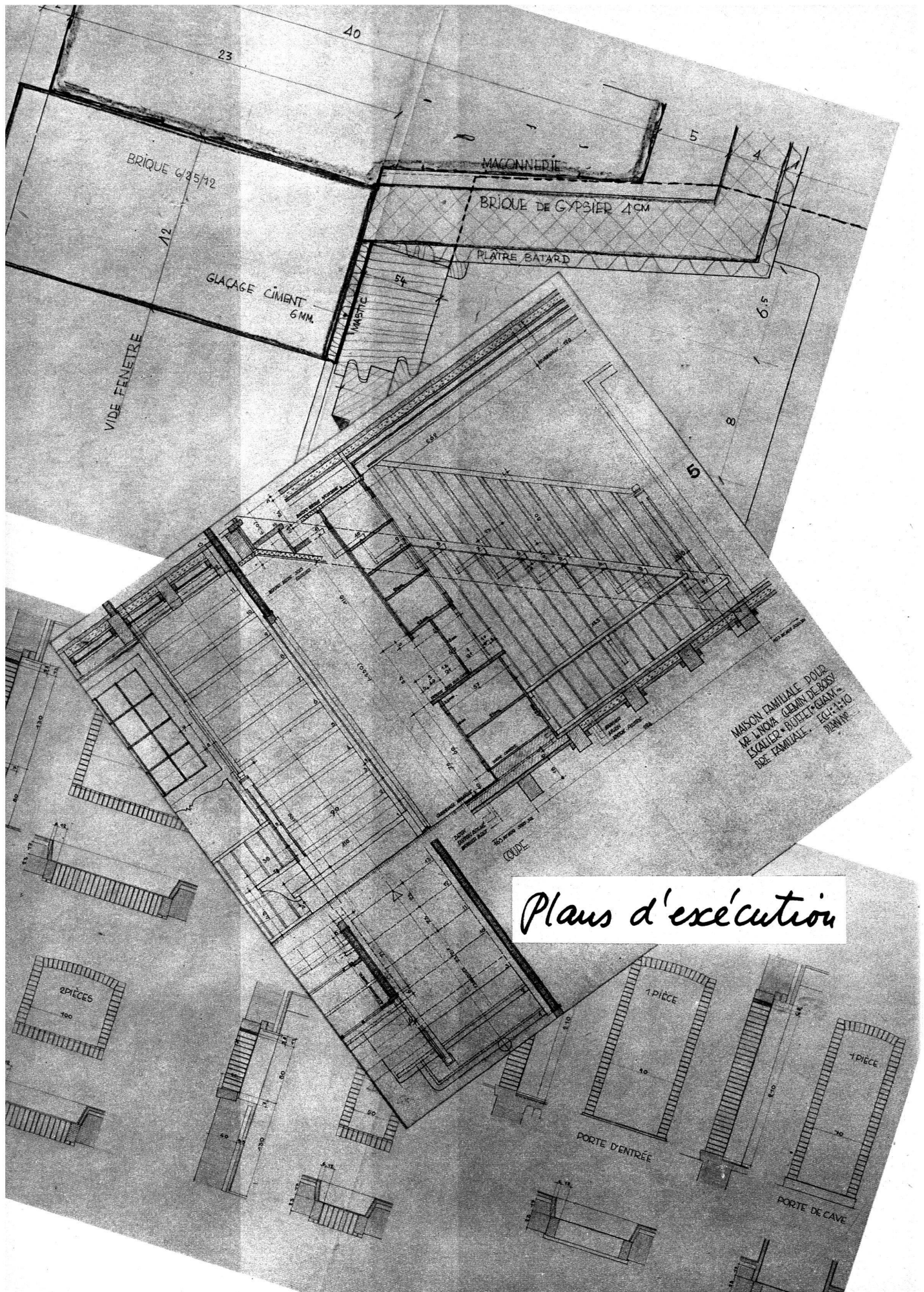
TOTAL:	
Fr	932,40
Fr	26,40
Fr	958,80
Fr	150,80
Fr	9
Fr	7,50
Fr	167,30
à reporter:	

	Prix unit.	Totaux
à reporter:		
les soins des Services Industriels		
les coupes-circuit généraux seront placés à l'entrée de la cave.		
la distribution comprendra:		
Introduction:		
1 o/c d'entrée 25 a. tripolaire		
8m. ligne 2x2 5-1x1.5m dans un tube de 23mm dès les o/c au tableau de compteur.		
Installation d'un compteur lumière avec o/c de groupes		
lumière sous-sol:		
Installation apparente:		
lampes cave		
Installation noyée:		
prise		
à reporter		

Maison Jacques Martin Vevey  
 Face Nord  
 PLAN N2  
 CORRIGÉ LE:  
 ÉCHELLE 1:30

PERRET & STALE ARCHITECTES DIPL.  
 REGOMIS PAR LE CONSEIL D'ÉTAT LAUSANNE (CHAMBRE N° 2187)





BRIQUE 6/25/12

VIDE FENÊTRE

GLACAGE CIMENT 6MM.

MAÇONNERIE

BRIQUE DE GYPSIER 4CM

PLÂTRE BATARD

MAISON FAMILIALE DOUZE  
DE L'INOM. CEMEN DE BESOY  
ESCALIER BUTEE-CRAM-  
BRE FAMILIALE. ECL: 1:10  
D'AVANT

Plans d'exécution

CUCINE

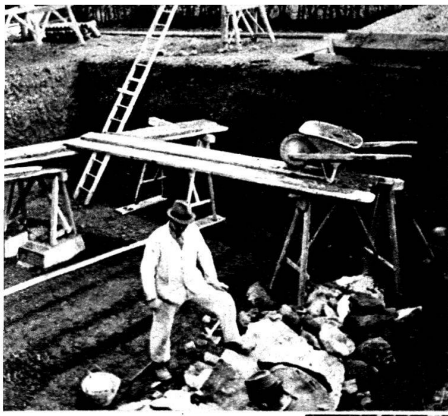
1 PIÈCE

PORTE D'ENTRÉE

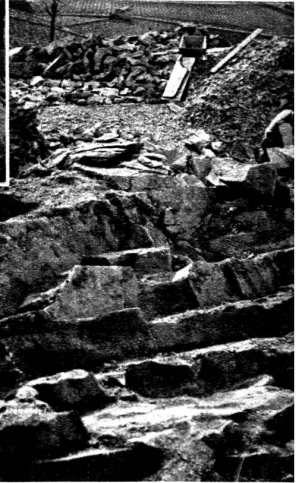
1 PIÈCE

PORTE DE CAVE

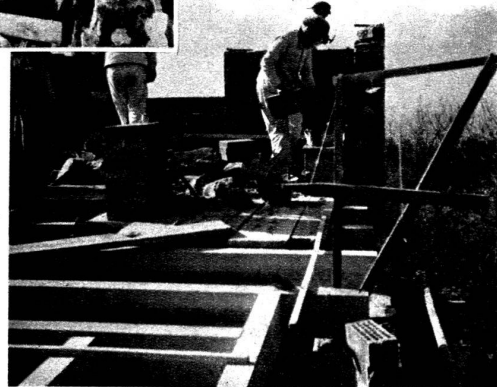
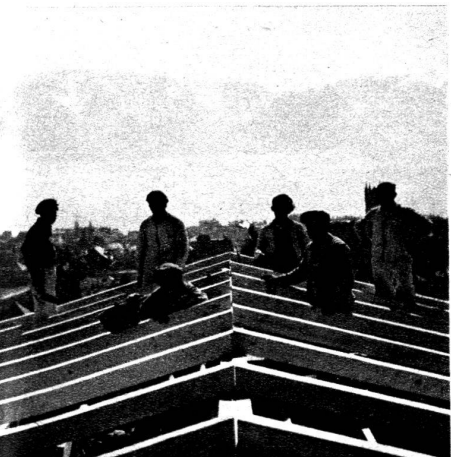
2 PIÈCES



## Terrassements

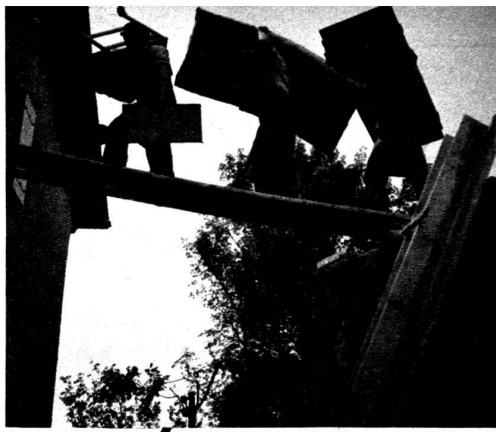


## Maçonnerie

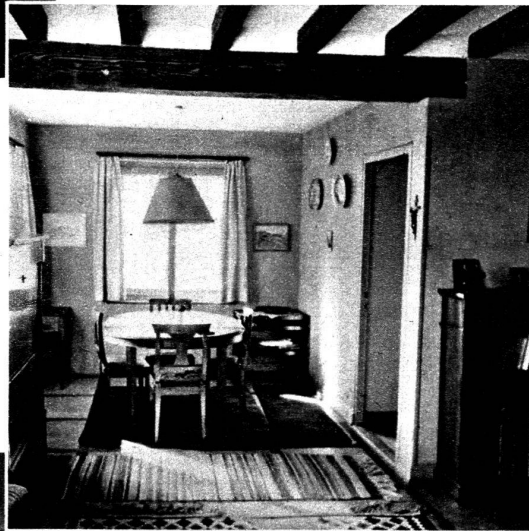


## Charpente

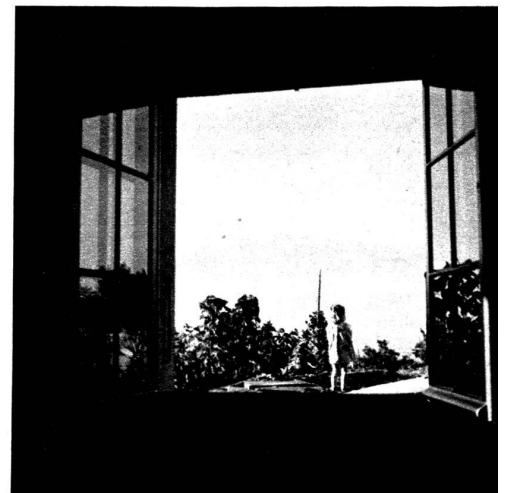




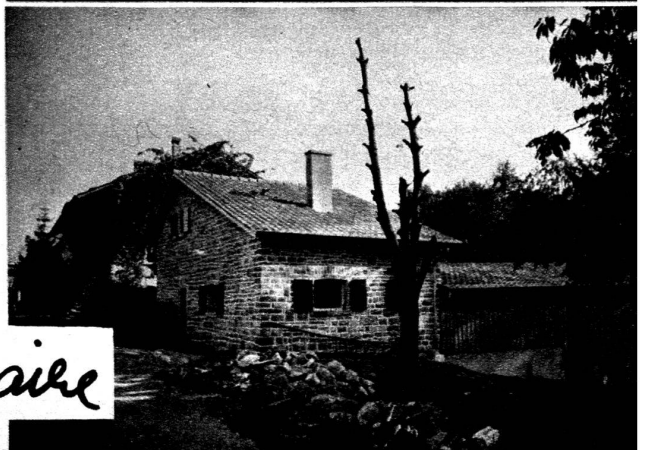
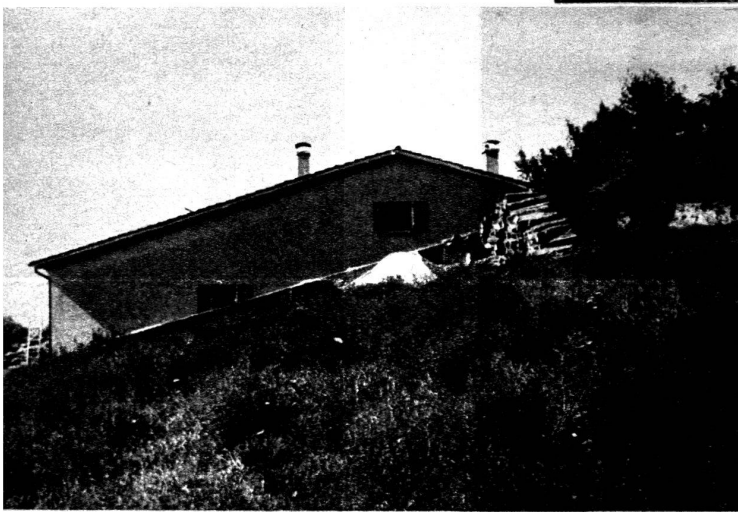
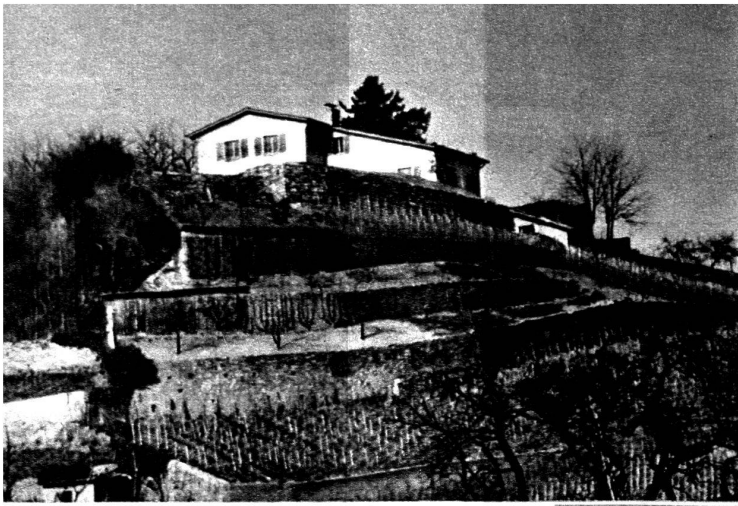
# *Emménagement*



# *Intérieurs*







L'orgueil du propriétaire