

Zeitschrift: Habitation : revue trimestrielle de la section romande de l'Association Suisse pour l'Habitat

Herausgeber: Société de communication de l'habitat social

Band: 16 (1943)

Heft: 9-10

Artikel: Nouvelles habitations à Copenhague

Autor: [s.n.]

DOI: <https://doi.org/10.5169/seals-122058>

Nutzungsbedingungen

Die ETH-Bibliothek ist die Anbieterin der digitalisierten Zeitschriften. Sie besitzt keine Urheberrechte an den Zeitschriften und ist nicht verantwortlich für deren Inhalte. Die Rechte liegen in der Regel bei den Herausgebern beziehungsweise den externen Rechteinhabern. [Siehe Rechtliche Hinweise.](#)

Conditions d'utilisation

L'ETH Library est le fournisseur des revues numérisées. Elle ne détient aucun droit d'auteur sur les revues et n'est pas responsable de leur contenu. En règle générale, les droits sont détenus par les éditeurs ou les détenteurs de droits externes. [Voir Informations légales.](#)

Terms of use

The ETH Library is the provider of the digitised journals. It does not own any copyrights to the journals and is not responsible for their content. The rights usually lie with the publishers or the external rights holders. [See Legal notice.](#)

Download PDF: 02.04.2025

ETH-Bibliothek Zürich, E-Periodica, <https://www.e-periodica.ch>

NOUVELLES HABITATIONS A COPENHAGUE

(Voir notre article en page 128.)

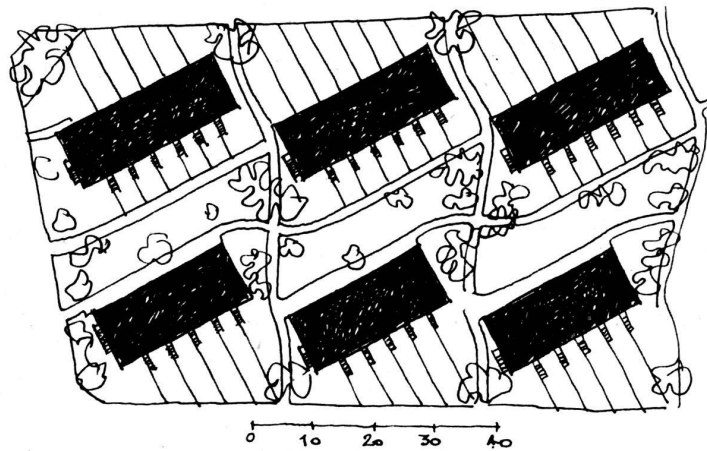
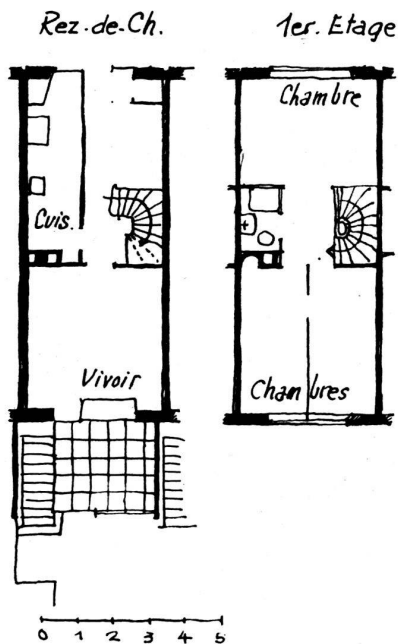
Extrait de la « Revue de la Fédération internationale de l'Habitation et de l'Urbanisme » (N° I/II, 1943)

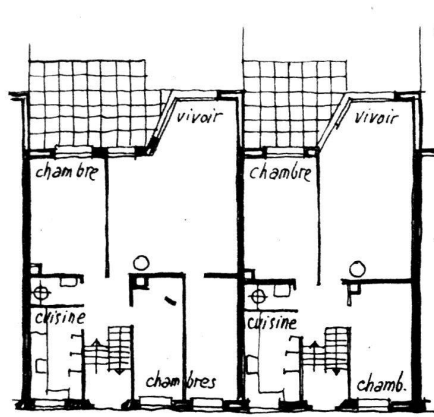


Maisons municipales du Stenmaglevej

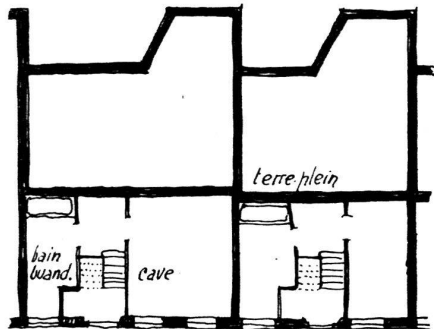
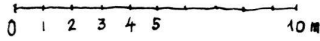
destinées à des familles nombreuses. Architecte
MAGNUS-L. STEPHENSEN

Année de construction 1942. 119 maisons d'habitation

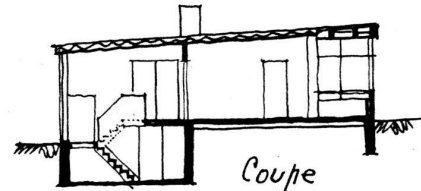
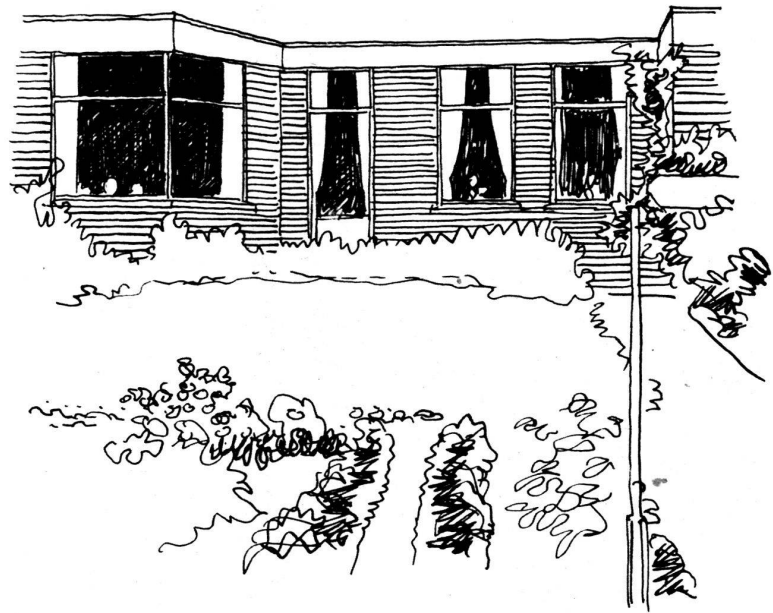




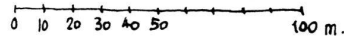
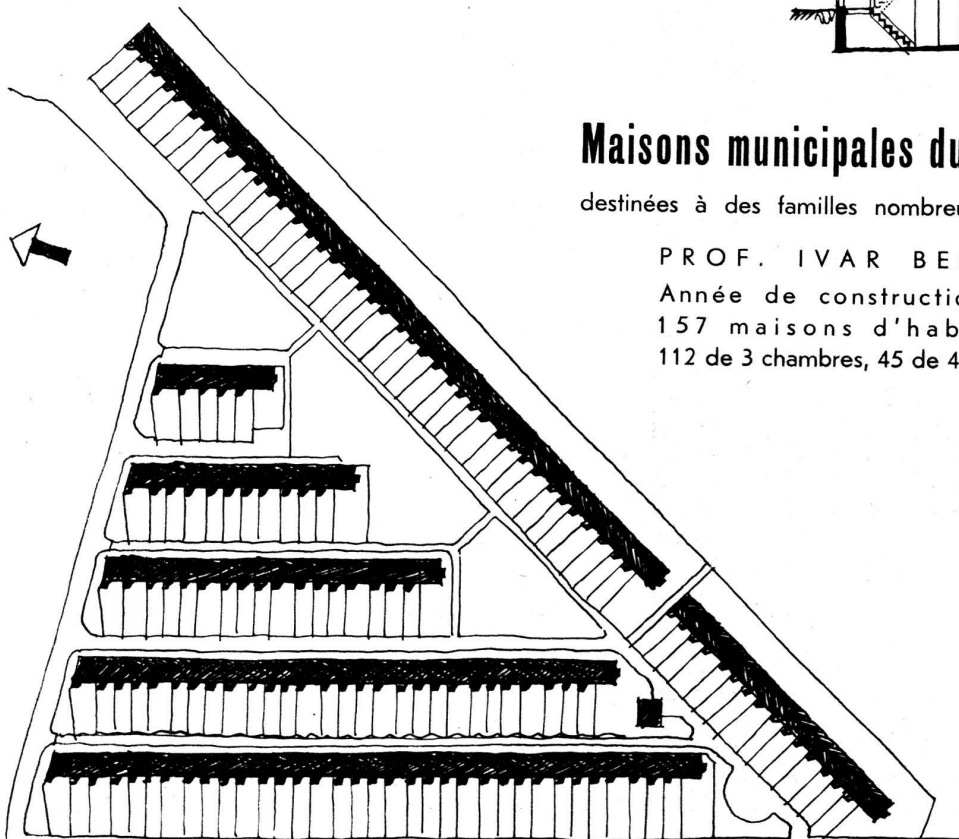
Rez-de-Chaussée



Sous-sol



Coupe



Maisons municipales du Lykkebovej

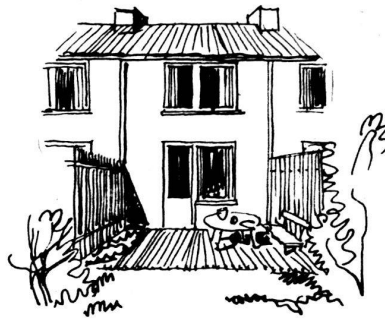
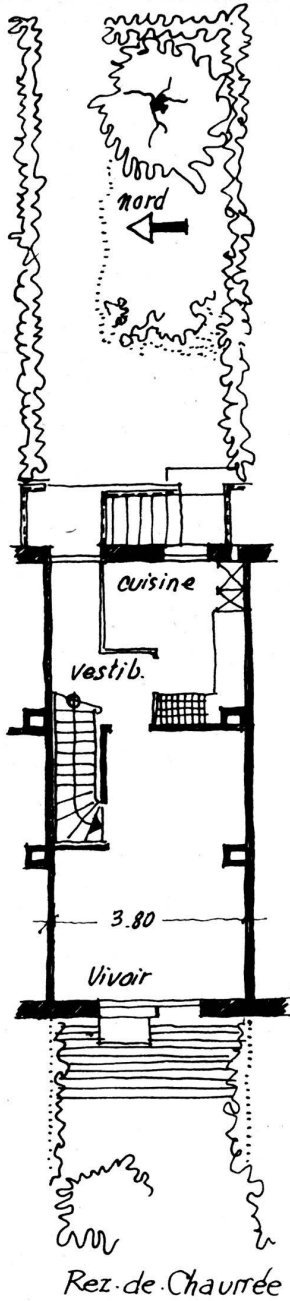
destinées à des familles nombreuses - Architecte

PROF. IVAR BENTSEN

Année de construction 1939

157 maisons d'habitation

112 de 3 chambres, 45 de 4 chambres



Habitations des sociétés de construction Humlevaenget

Architectes :

S. SOGNARD-PEDERSEN
et S. ALBINUS

Années de construction 1941-1942
404 maisons d'habitation

