

Zeitschrift: Habitation : revue trimestrielle de la section romande de l'Association Suisse pour l'Habitat

Herausgeber: Société de communication de l'habitat social

Band: 19 (1946)

Heft: 2: Numéro consacré au canton de Bâle

Artikel: Coopérative d'habitation "Albanrheinweg", Bâle : architectes O. et W. Senn, F.A.S., Bâle

Autor: [s.n.]

DOI: <https://doi.org/10.5169/seals-122805>

Nutzungsbedingungen

Die ETH-Bibliothek ist die Anbieterin der digitalisierten Zeitschriften. Sie besitzt keine Urheberrechte an den Zeitschriften und ist nicht verantwortlich für deren Inhalte. Die Rechte liegen in der Regel bei den Herausgebern beziehungsweise den externen Rechteinhabern. [Siehe Rechtliche Hinweise.](#)

Conditions d'utilisation

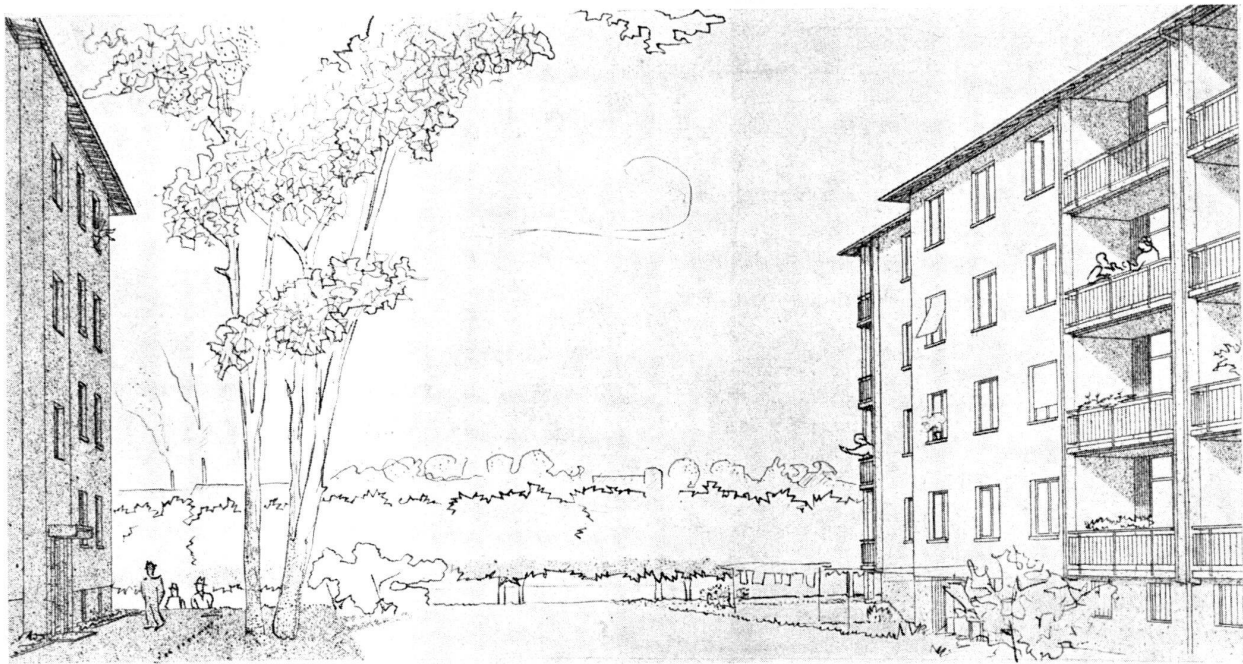
L'ETH Library est le fournisseur des revues numérisées. Elle ne détient aucun droit d'auteur sur les revues et n'est pas responsable de leur contenu. En règle générale, les droits sont détenus par les éditeurs ou les détenteurs de droits externes. [Voir Informations légales.](#)

Terms of use

The ETH Library is the provider of the digitised journals. It does not own any copyrights to the journals and is not responsible for their content. The rights usually lie with the publishers or the external rights holders. [See Legal notice.](#)

Download PDF: 15.03.2025

ETH-Bibliothek Zürich, E-Periodica, <https://www.e-periodica.ch>



Coopérative d'habitation « Albanrheinweg », Bâle

Architectes : O. et W. Senn, F. A. S., Bâle. Direction des travaux : A. et K. Doppler, architectes.

Première étape construite en 1944-1945, sur le programme de 32 maisons de 8 habitations, avec magasins et bâtiment scolaire (jardin d'enfants et 2 classes).

24 habitations de 2 pièces,
144 » de 3 pièces,
64 » de 4 pièces,
24 » de 5 pièces.

256 habitations au total.

Surface nette bâtie :

Habitations de 2 pièces,	maison A :	24 de 52,9 m ²
» » 3 »	» B :	96 de 67,4 m ²
» » 3 »	» C :	32 de 67,4 m ²
» » 3 »	» F :	4 de 67,4 m ²
» » 3 »	» H :	12 de 59,4 m ²
Habitations de 4 pièces,	maison C :	32 de 85,3 m ²
» » 4 »	» D :	16 de 82,1 m ²
» » 4 »	» F :	4 de 77,4 m ²
» » 4 »	» F :	4 de 78,8 m ²
» » 4 »	» H :	12 de 70,8 m ²
Habitations de 5 pièces,	maison D :	16 de 94,7 m ²
» » 5 »	» F :	4 de 88,8 m ²

Hauteur utile : 2 m. 50. Caves : chambre à lessive, étendage, garage à bicyclettes et à poussettes, chaque habitation possédant son garage et sa cave particuliers. Greniers accessibles par des escaliers mobiles, avec possibilité de dépôt selon besoins.

Constructions à 4 étages :

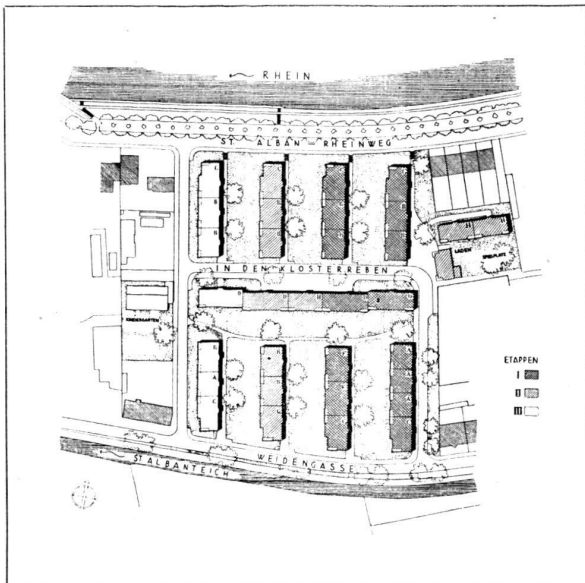
8 rangées sont orientées est-ouest, comprenant chacune 3 maisons (1 rangée en comprend 4).

1 rangée est orientée nord-sud, en échelon, comprenant 5 maisons.

1 rangée, comprenant 2 maisons, est également orientée nord-sud.

Coefficient d'utilisation, soit rapport entre surface utilisée et surface du terrain : 0,98.

Surface construite : 25,2 % de la surface du terrain.





Densité d'habitation : 100 habitations par hectare ; 330 habitants par hectare. Ce dernier chiffre est obtenu en admettant une surface brute utile de 30 m² par habitant, et s'entend comme occupation effective des habitations.

Etablissement du coût des blocs I et II :

Construction	1 455 000.—	soit Fr. 73.60 le m ³
Finitions et aménagements	74 000.—	
Terrain	186 031.—	soit Fr. 32.76 le m ²
	<u>1 715 031.—</u>	

Financement de la première étape :

Données établies sur la base des prévisions.

Coût d'établissement brut.

Construction	3 262 000.—
Finitions et aménagements	169 538.—
Terrain	<u>382 927.—</u>
Total	3 814 465.—

Subventions (Confédération 10 %, canton 25 %).

Construction	1 141 700.—
Finitions et aménagements	<u>59 690.30</u>
Total des subventions	1 201 390.30
Coût net de subventions	2 613 074.70

soit :

Hypothèque 1 ^{er} rang 60 %	1 567 845.—
Hypothèque 2 ^e rang 34 %	888 445.50
Actions 6 %	<u>156 784.20</u>
(Canton et coopérative chacun pour la moitié)	2 613 074.70

Mode de construction :

Murs en briques. Epaisseur des murs de façade : 1 1/2 brique. Murs de refend 25 cm., 15 cm. galandages en carreaux Aza. Dalles béton plates pour escaliers, cuisines, vestibules, terrasses, bains et W.-C. Parquets hêtre dans les pièces d'habitation et chambres à coucher.

Toiture : tuiles à recouvrement.

Fenêtres : fenêtres à double-vitres, stores.

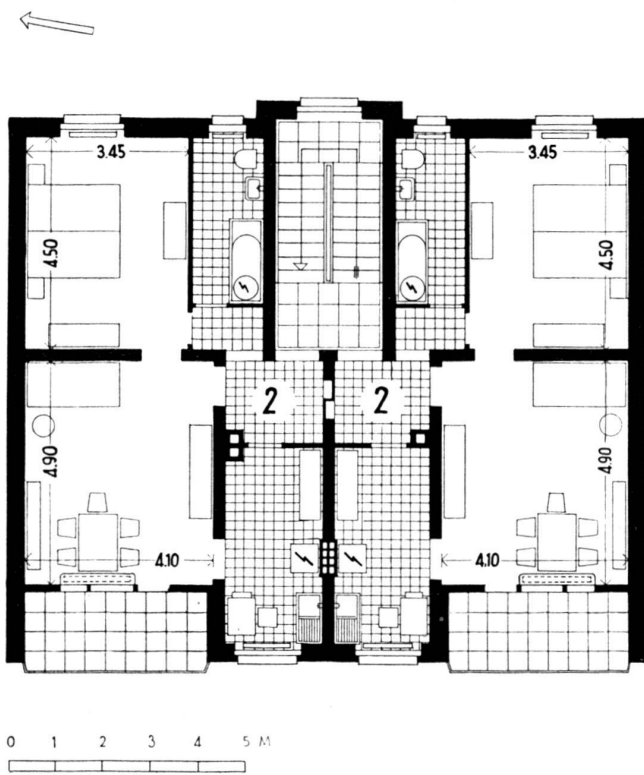
Chauffage : chauffage central pour l'ensemble de la colonie, à circulation d'eau chaude, avec possibilité d'emploi de combustibles de remplacement ; orifices de cheminées pour poêles dans les pièces d'habitation.

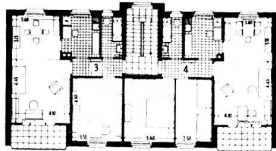
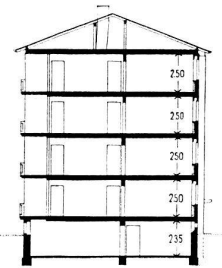
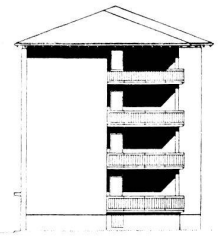
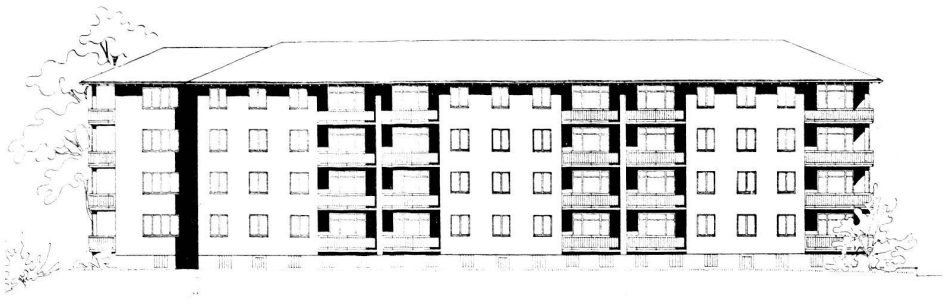
Cuisine : cuisinières électriques, cheminées de ventilation dans les cuisines.

Bains : baignoires encastrées, boilers de 125 l. dans les bains.

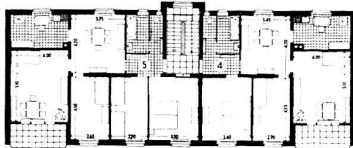
Chambre à lessive : chaudières à bois, bassins de rinçage, essoreuses dans les chambres à lessive.

W.-C. : W.-C. dans la chambre de bains dans les petites habitations, séparés dans les autres.

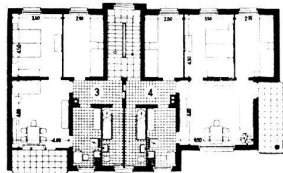




En haut : Types BBC. Façades et coupes.

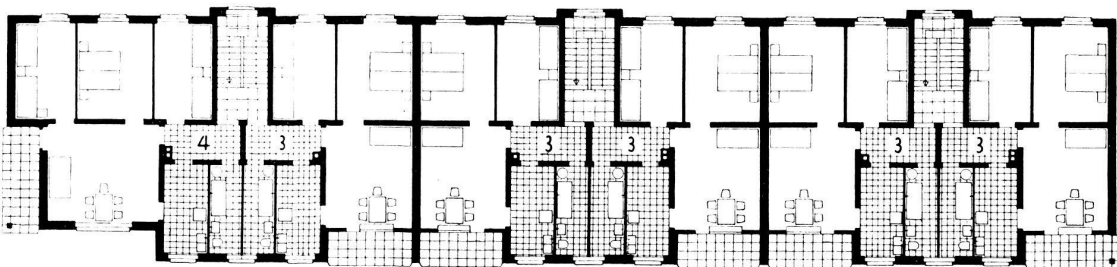


A gauche : Types CFH. Plans.



En bas : Types BBC. Plan.

0 1 2 3 4 5 6 7 8 9 10



0 5 M

