

Zeitschrift: Habitation : revue trimestrielle de la section romande de l'Association Suisse pour l'Habitat

Herausgeber: Société de communication de l'habitat social

Band: 21 (1949)

Heft: 9

Artikel: Méthode de montage moderne avec les produits +GF+

Autor: [s.n.]

DOI: <https://doi.org/10.5169/seals-123397>

Nutzungsbedingungen

Die ETH-Bibliothek ist die Anbieterin der digitalisierten Zeitschriften. Sie besitzt keine Urheberrechte an den Zeitschriften und ist nicht verantwortlich für deren Inhalte. Die Rechte liegen in der Regel bei den Herausgebern beziehungsweise den externen Rechteinhabern. [Siehe Rechtliche Hinweise.](#)

Conditions d'utilisation

L'ETH Library est le fournisseur des revues numérisées. Elle ne détient aucun droit d'auteur sur les revues et n'est pas responsable de leur contenu. En règle générale, les droits sont détenus par les éditeurs ou les détenteurs de droits externes. [Voir Informations légales.](#)

Terms of use

The ETH Library is the provider of the digitised journals. It does not own any copyrights to the journals and is not responsible for their content. The rights usually lie with the publishers or the external rights holders. [See Legal notice.](#)

Download PDF: 14.03.2025

ETH-Bibliothek Zürich, E-Periodica, <https://www.e-periodica.ch>

Méthode de montage moderne avec les produits **+GF+**

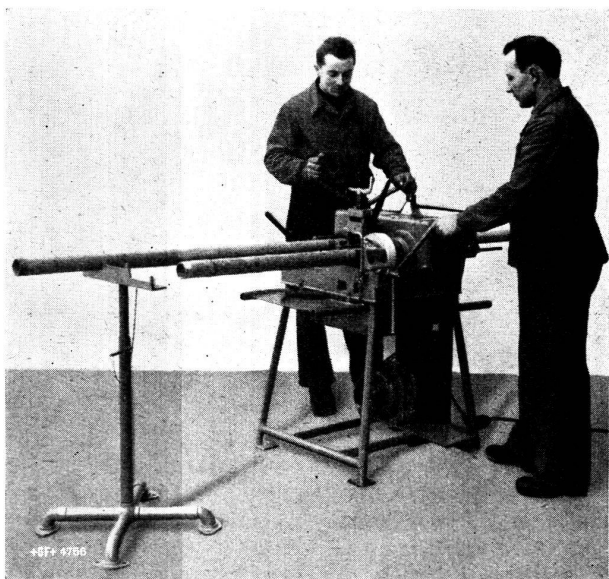
Comptoir Suisse Lausanne, 10-25.9.1949, Halle 9, Stand 917

La Maison Georges Fischer, Société anonyme, n'est pas connue en Suisse seulement comme fournisseur de raccords en fonte malléable, marque **+GF+**, mais à l'étranger également, où elle joue un rôle prépondérant sur le marché des raccords. Une entreprise telle que **+GF+** se doit de donner une attention toute particulière au développement et à l'amélioration de ses produits. Ses efforts sont couronnés par la renommée dont jouit la qualité des raccords **+GF+** dans le monde entier.

Toute industrie tâche de faciliter l'emploi des articles qu'elle fabrique ; la Maison Georges Fischer de son côté a cherché à faciliter et à améliorer le montage des tuyauteries assemblées au moyen des pièces de raccordement.

Il est dans la nature de certaines installations que les travaux de montage ne peuvent souvent pas être exécutés à l'atelier. Le lieu de travail du monteur n'étant pas stable, il est bien que celui-ci puisse disposer d'un outillage facilement transportable.

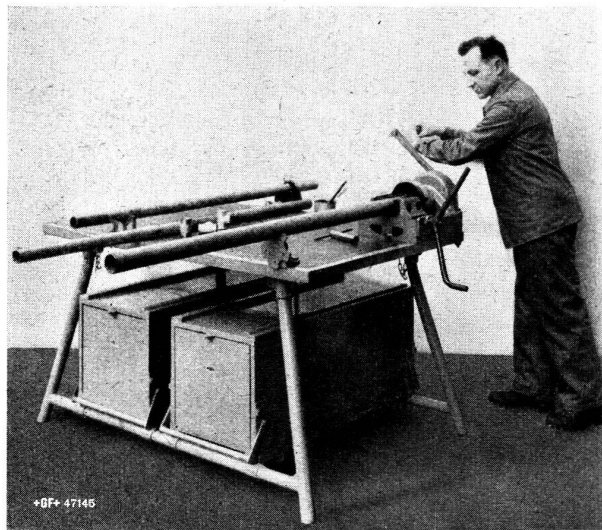
Les études approfondies faites par **+GF+** sur les chantiers ont démontré que l'outillage généralement utilisé ne permet pas un travail rationnel ; on a constaté en outre que le montage comporte un grand nombre de travaux très souvent interrompus, des temps de pause



Machine à fileter GM2

et d'attente. C'est le cas non seulement pour les travaux de montage des conduites (gaz, eau chaude et eau froide, chauffage, etc.), mais aussi pour le raccordement des appareils des machines et de nombreuses autres installations. **+GF+** s'est proposé de rationaliser l'emploi — le montage — des raccords et de construire l'outillage permettant une exécution techniquement parfaite des raccordements. Les accessoires pour le montage des tuyauteries créés jusqu'à présent pour atteindre ce but sont les suivants :

Les appareils **+GF+** à fileter à main GA2 (3/8"—2") et GA4 (1"—4").



Appareil à fileter à main GA2

La commande électrique EGA pour les deux appareils (courant alternatif et monophasé).

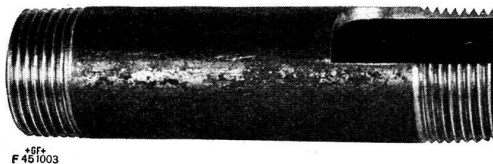
La machine à fileter GM2 permettant de sectionner, de fraiser les tubes et d'exécuter des filets coniques de 3/8"—2".

L'étau à chaîne à serrage rapide pour tubes de 1/4"—2" ou tuyaux en fonte jusqu'à 165 mm de diamètre extérieur.

Les établis démontables et les caisses à outils.

Ces articles sont vendus à l'artisanat et à l'industrie directement par **+GF+** ou par l'entremise des marchands de fer. Lors de l'achat, une instruction complète et gratuite est donnée par un spécialiste de la maison **+GF+**. En outre, tout acheteur d'un appareil GA2, GA4 ou d'une machine GM2 est mis au courant de la méthode **+GF+** de montage. Cette méthode permet d'augmenter très sensiblement les économies de temps et de matériel déjà obtenues par l'emploi de l'outillage **+GF+**.

Filetage conique exécuté au moyen de l'appareil à fileter à main GA2



Les avantages techniques et commerciaux offerts par les accessoires **+GF+** pour le montage des tuyauteries se trouvent confirmés par le grand intérêt qu'ils rencontrent partout.

Plusieurs centaines de clients en Suisse et à l'étranger ne voudraient plus se passer de cet outillage moderne qui permet de préparer et d'effectuer un montage rationnel des tuyauteries.