

**Zeitschrift:** Habitation : revue trimestrielle de la section romande de l'Association Suisse pour l'Habitat

**Herausgeber:** Société de communication de l'habitat social

**Band:** 28 (1956)

**Heft:** 5

**Artikel:** Ecole enfantine et classe primaires

**Autor:** C.J.

**DOI:** <https://doi.org/10.5169/seals-124529>

### **Nutzungsbedingungen**

Die ETH-Bibliothek ist die Anbieterin der digitalisierten Zeitschriften. Sie besitzt keine Urheberrechte an den Zeitschriften und ist nicht verantwortlich für deren Inhalte. Die Rechte liegen in der Regel bei den Herausgebern beziehungsweise den externen Rechteinhabern. [Siehe Rechtliche Hinweise.](#)

### **Conditions d'utilisation**

L'ETH Library est le fournisseur des revues numérisées. Elle ne détient aucun droit d'auteur sur les revues et n'est pas responsable de leur contenu. En règle générale, les droits sont détenus par les éditeurs ou les détenteurs de droits externes. [Voir Informations légales.](#)

### **Terms of use**

The ETH Library is the provider of the digitised journals. It does not own any copyrights to the journals and is not responsible for their content. The rights usually lie with the publishers or the external rights holders. [See Legal notice.](#)

**Download PDF:** 16.03.2025

**ETH-Bibliothek Zürich, E-Periodica, <https://www.e-periodica.ch>**

## Ecole enfantine et classes primaires

Sur des chaises minuscules, peintes en vert pistache, travaillent un peu et se distraient beaucoup des gosses hauts comme trois pommes; à des pupitres tout neufs, mais aussi adaptés à leur taille, leurs camarades un peu plus âgés jouent de la touche sur l'ardoise, alignant, un bout de langue rose au coin de la bouche, des **a**, des **b**, des **c** encore maladroits...

Mais tous ont, bien souvent, un regard pour les petits chevaux de béton, alignés dans la cour, et qui semblent leur dire: «Allons, venez donc faire un temps de galop, plutôt que d'apprendre péniblement à lire!»

Il y en a trois, de ces montures, une bleue et une jaune, à la robe constellée, et une blanche, la préférée je crois, car elle porte, dessinée sur ses flancs, une selle aussi enluminée que celles des chevaux de Knie.

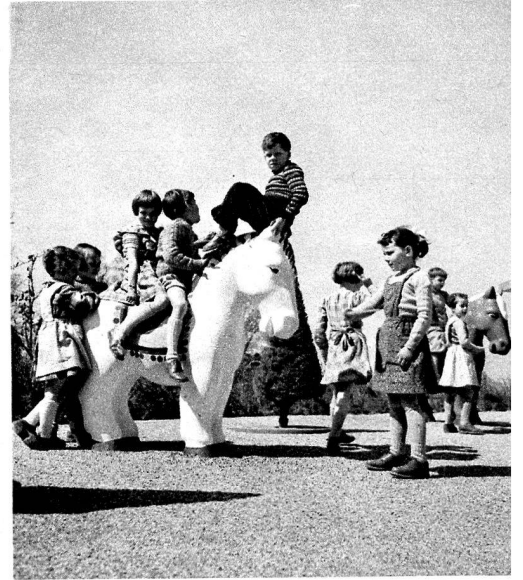
Et, aux récréations, quand ils ne forment pas des pâtés – car il y a même, un peu plus bas dans le préau en étages, un bassin rempli de sable – les gosses se disputent gentiment la place sur les reins des fougueux coursiers.

Merci d'avoir eu cette merveilleuse idée... équestre, monsieur l'architecte!

... Oui, merci au nom de tous les pères de ces heureux enfants, qui n'auront plus besoin d'aller spécialement au Parc du Denantou, le dimanche, pour les hisser sur le dos du sanglier de bronze, ou au Parc de Valency, sur le poulain de marbre!

C. J.

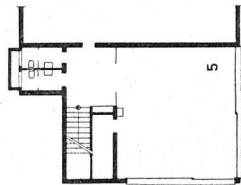
(«Feuille d'Avis de Lausanne.»)



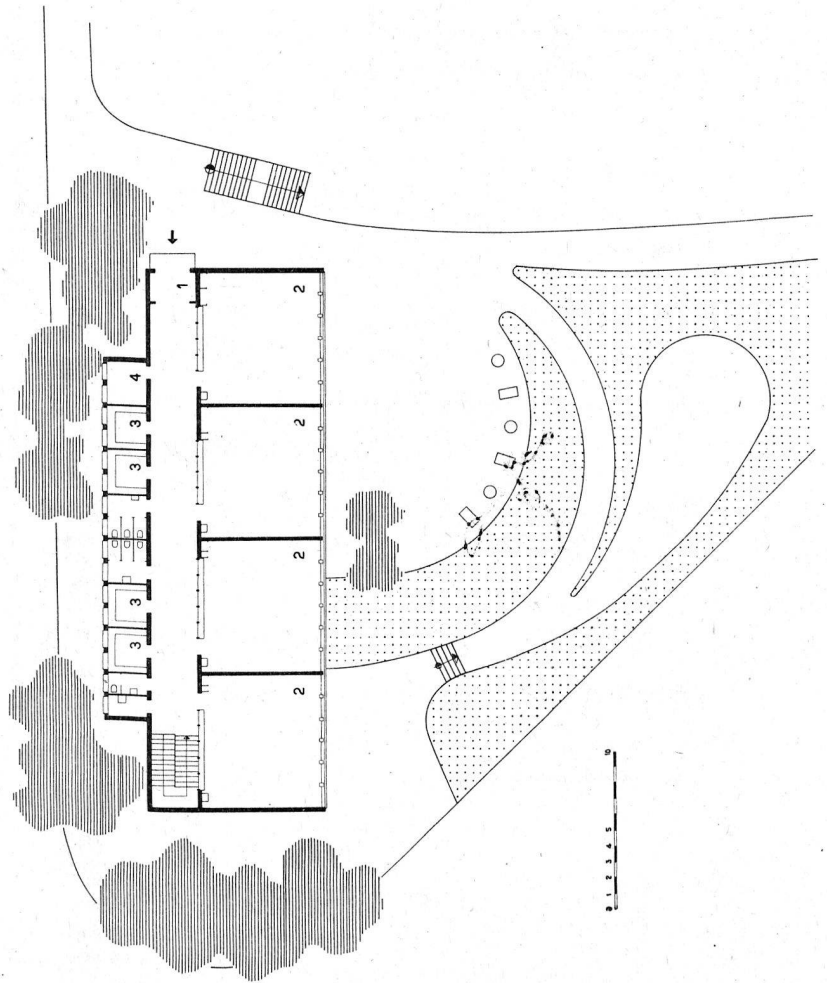


26. CLASSE ENFANTINE. A GAUCHE: PARTIE VITRÉE ENTRE CLASSE ET CORRIDOR. ON APERÇOIT, DERRIÈRE LES VITRES, LA GRANDE FRESQUE (24 M. x 3 M.) CONÇUE PAR LES ÉLÈVES DU PETIT-PRÉLAZ ET REPRODUITE FIDÈLEMENT PAR MM. CLAVEL ET PETTINEROLI. CI-DESSOUS: 27. LA MÊME CLASSE, PHOTOGRAPHIÉE DU VESTIBULE.





5. Salle de jeux.



### ÉCOLE ENFANTINE PRÉAU SUPÉRIEUR

- 1. Entrée.
- 2. Classes.
- 3. Vestiaires.
- 4. Sous-station électrique.