

**Zeitschrift:** Habitation : revue trimestrielle de la section romande de l'Association Suisse pour l'Habitat

**Herausgeber:** Société de communication de l'habitat social

**Band:** 28 (1956)

**Heft:** 5

**Anhang:** Plans et photos

**Autor:** [s.n.]

### **Nutzungsbedingungen**

Die ETH-Bibliothek ist die Anbieterin der digitalisierten Zeitschriften. Sie besitzt keine Urheberrechte an den Zeitschriften und ist nicht verantwortlich für deren Inhalte. Die Rechte liegen in der Regel bei den Herausgebern beziehungsweise den externen Rechteinhabern. [Siehe Rechtliche Hinweise.](#)

### **Conditions d'utilisation**

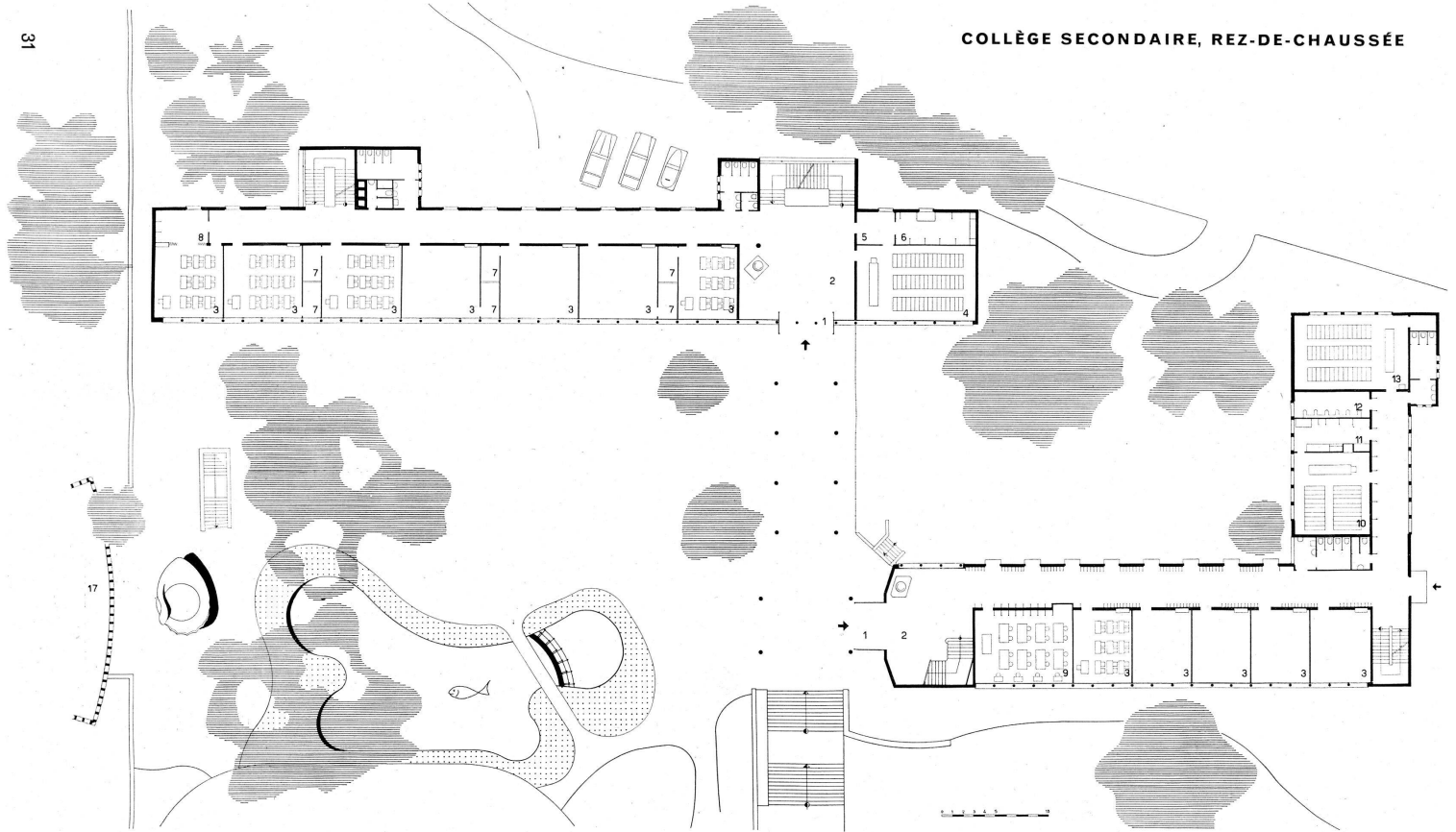
L'ETH Library est le fournisseur des revues numérisées. Elle ne détient aucun droit d'auteur sur les revues et n'est pas responsable de leur contenu. En règle générale, les droits sont détenus par les éditeurs ou les détenteurs de droits externes. [Voir Informations légales.](#)

### **Terms of use**

The ETH Library is the provider of the digitised journals. It does not own any copyrights to the journals and is not responsible for their content. The rights usually lie with the publishers or the external rights holders. [See Legal notice.](#)

**Download PDF:** 01.04.2025

**ETH-Bibliothek Zürich, E-Periodica, <https://www.e-periodica.ch>**



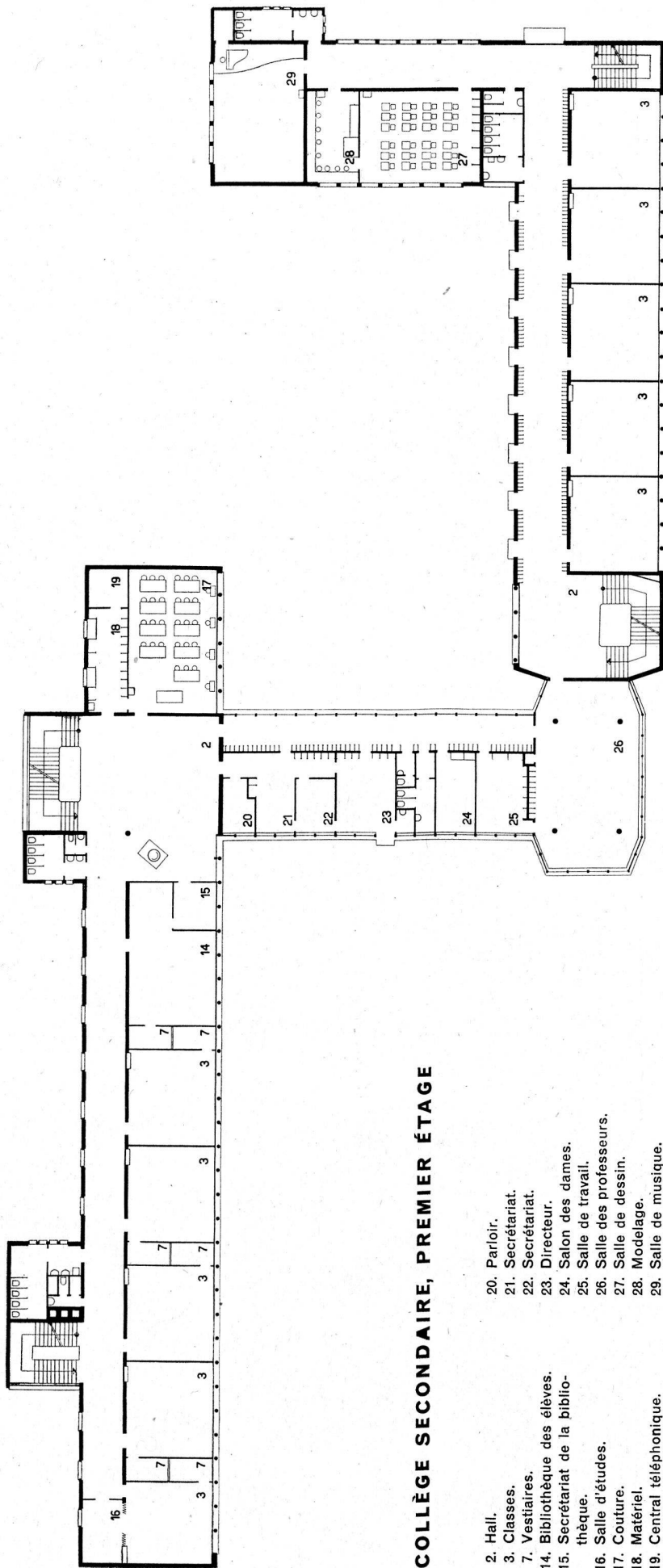
1. Entrée.  
2. Hall.  
3. Classes.

4. Auditoire sciences.  
5. Professeur de sciences.  
6. Collections.

7. Vestiaires.  
8. Salle d'études.  
9. Couture.

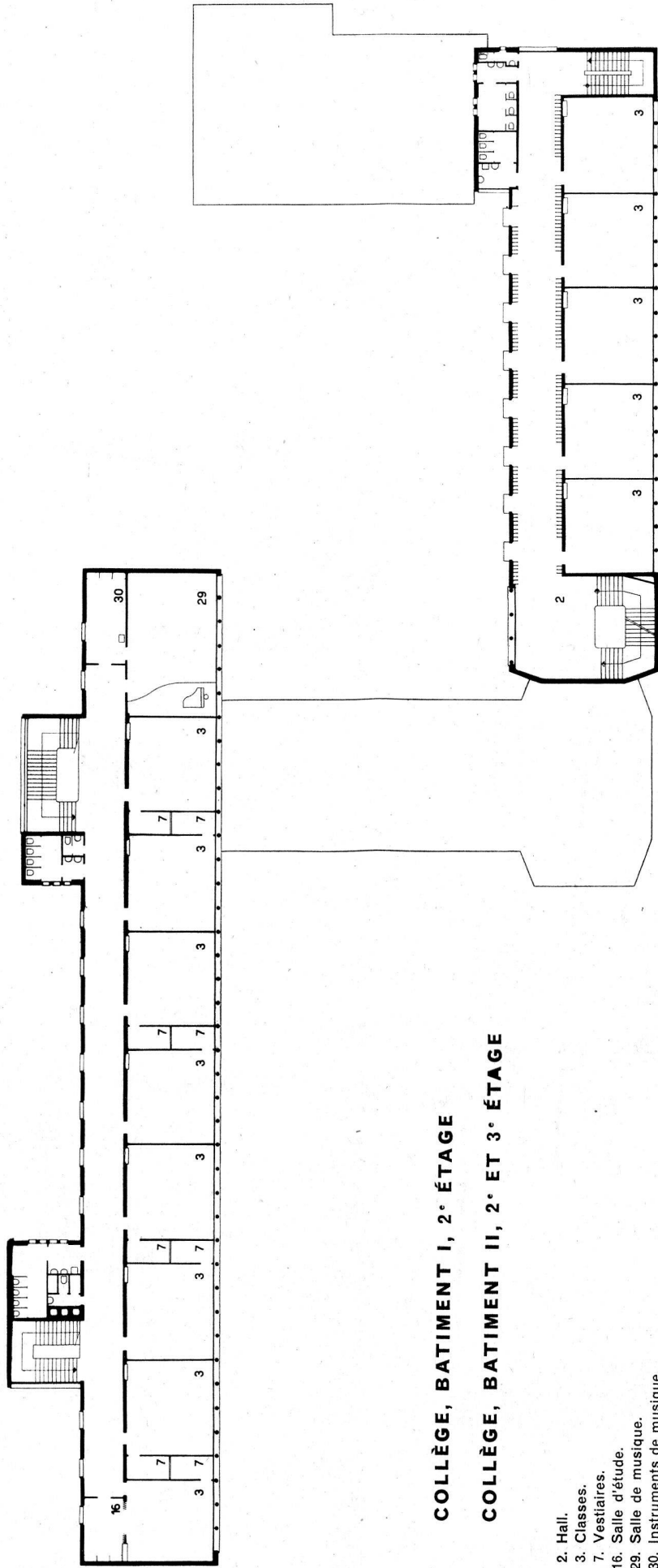
10. Auditoire de sciences.  
11. Professeur de sciences.  
12. Dépôt de cartes.

13. Auditoire de géographie.  
17. Vide de l'aula.



**COLLÈGE SECONDAIRE, PREMIER ÉTAGE**

- 2. Hall.
- 3. Classes.
- 7. Vestiaires.
- 14. Bibliothèque des élèves.
- 15. Secrétariat de la bibliothèque.
- 16. Salle d'études.
- 17. Couture.
- 18. Matériel.
- 19. Central téléphonique.
- 20. Parloir.
- 21. Secrétariat.
- 22. Secrétariat.
- 23. Directeur.
- 24. Salon des dames.
- 25. Salle de travail.
- 26. Salle des professeurs.
- 27. Salle de dessin.
- 28. Modelage.
- 29. Salle de musique.



**COLLÈGE, BATIMENT I, 2° ÉTAGE**

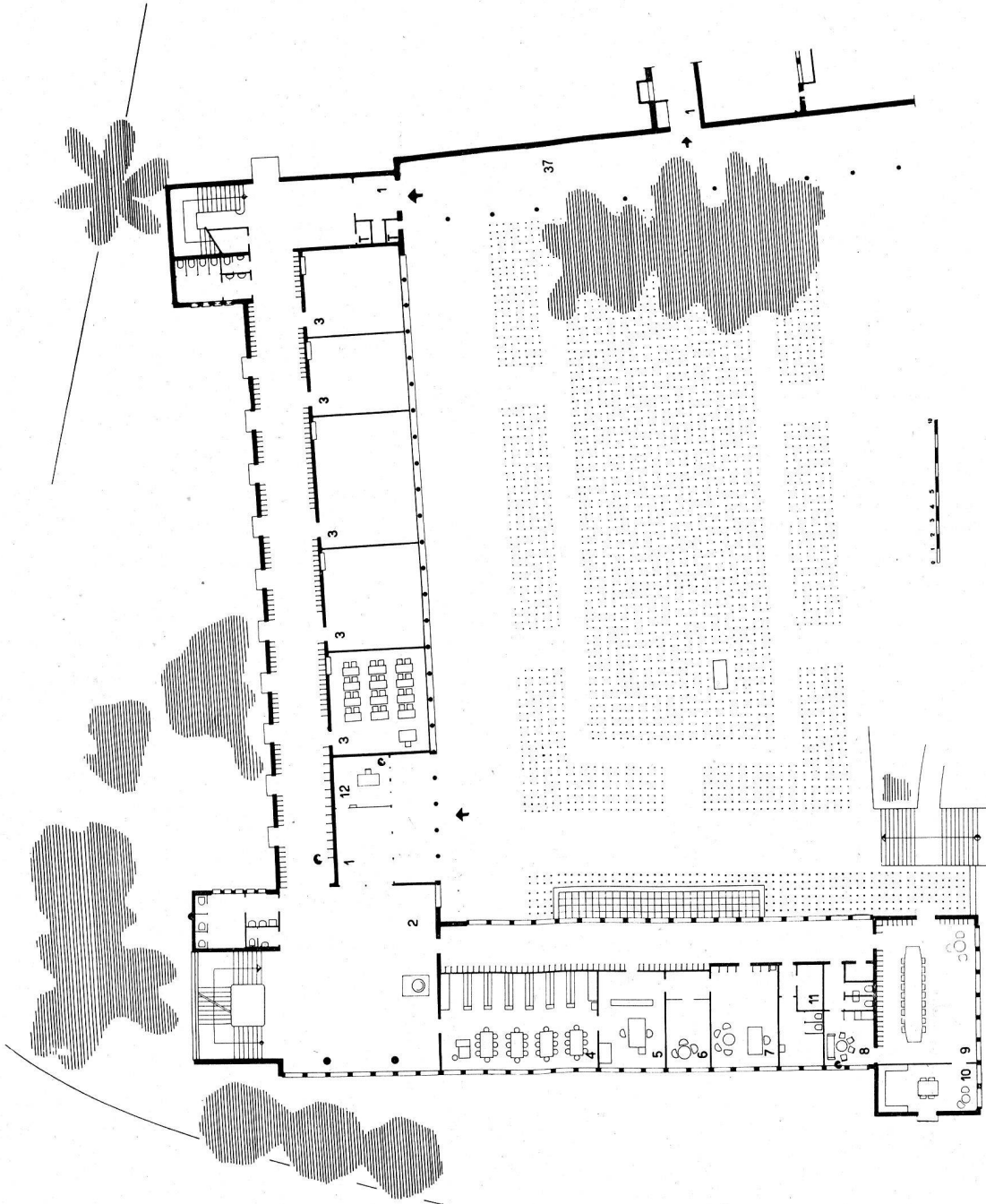
**COLLÈGE, BATIMENT II, 2° ET 3° ÉTAGE**

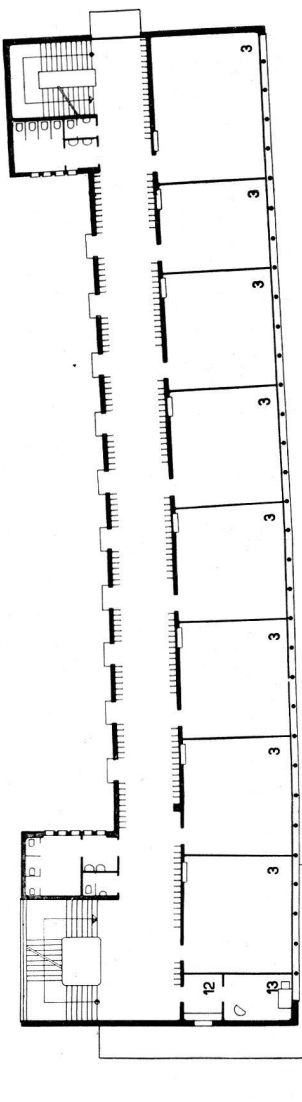
- 2. Hall.
- 3. Classes.
- 7. Vestiaires.
- 16. Salle d'étude.
- 29. Salle de musique.
- 30. Instruments de musique.



**GYMNASE**  
**REZ-DE-CHAUSSÉE**

1. Entrée.
2. Hall.
3. Classes.
4. Bibliothèque.
5. Secrétariat.
6. Parloir.
7. Directeur.
8. Salon des dames.
9. Salle des professeurs.
10. Salle de travail.
11. Ventilation.
12. Loge du concierge.



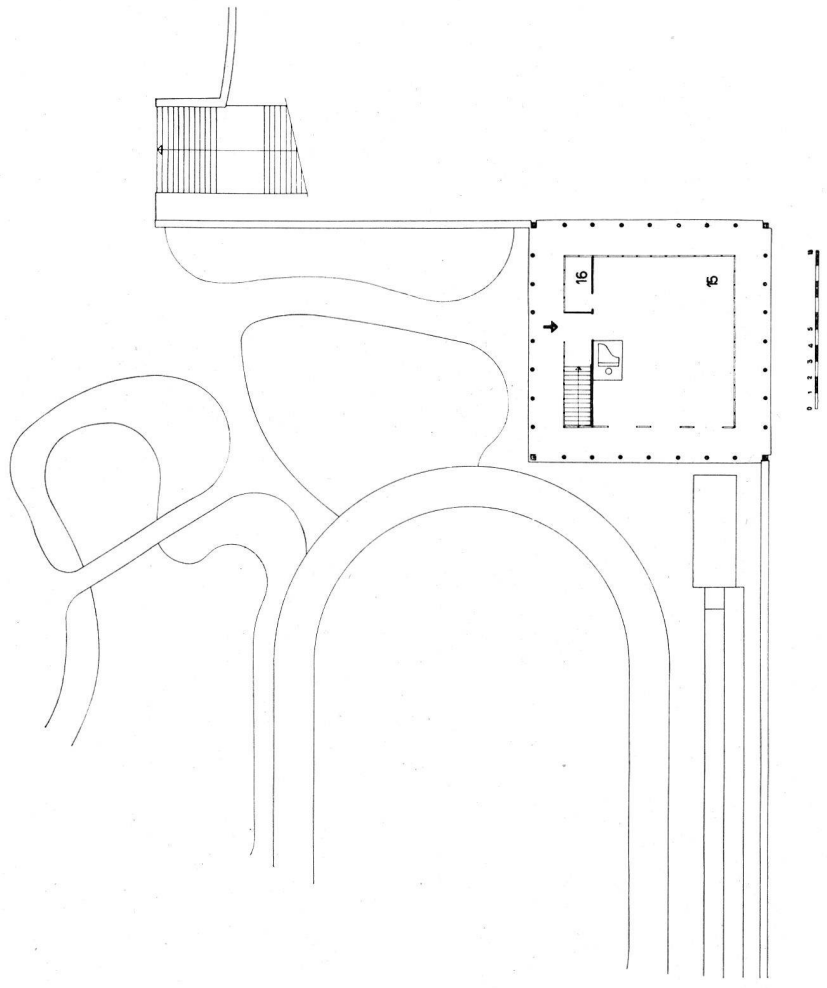


**GYMNASE, 1<sup>er</sup> ÉTAGE**

- 3. Classes.
- 12. Salle d'attente.
- 13. Maîtrise d'études.

**SALLE DE RYTHMIQUE**

- 15. Salle de rythmique.
- 16. Matériel.



**GYMNASE**  
**REZ-DE-CHAUSSÉE INFÉRIEUR**

14. Réfectoire-foyer.

Concierge :

15. Cuisine.

16. Chambres.

17. Bain - W.-C.

Enseignement ménager :

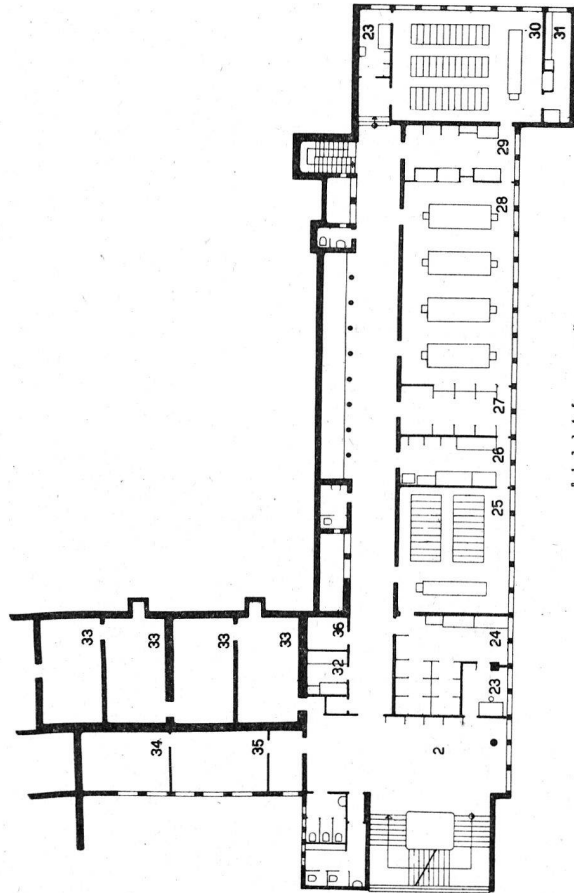
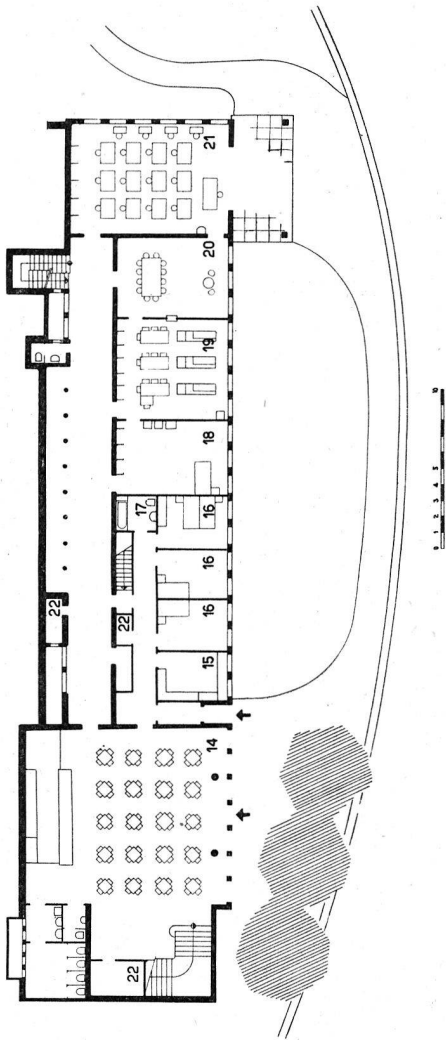
18. Puériculture et soins aux malades.

19. Cuisine.

20. Salle à manger.

21. Couture et repassage.

22. Dépôt.



**GYMNASE, ENTRESOL**

2. Hall.

23. Professeurs de sciences.

24. Préparations de physique.

25. Auditoire de physique.

26. Biologie, laboratoire.

27. Collections.

28. Laboratoire.

29. Préparation de chimie.

30. Auditoire de chimie.

31. Matériel d'enseignement.

32. Chambre noire.

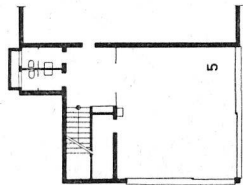
33. Abris P. A.

Service médical :

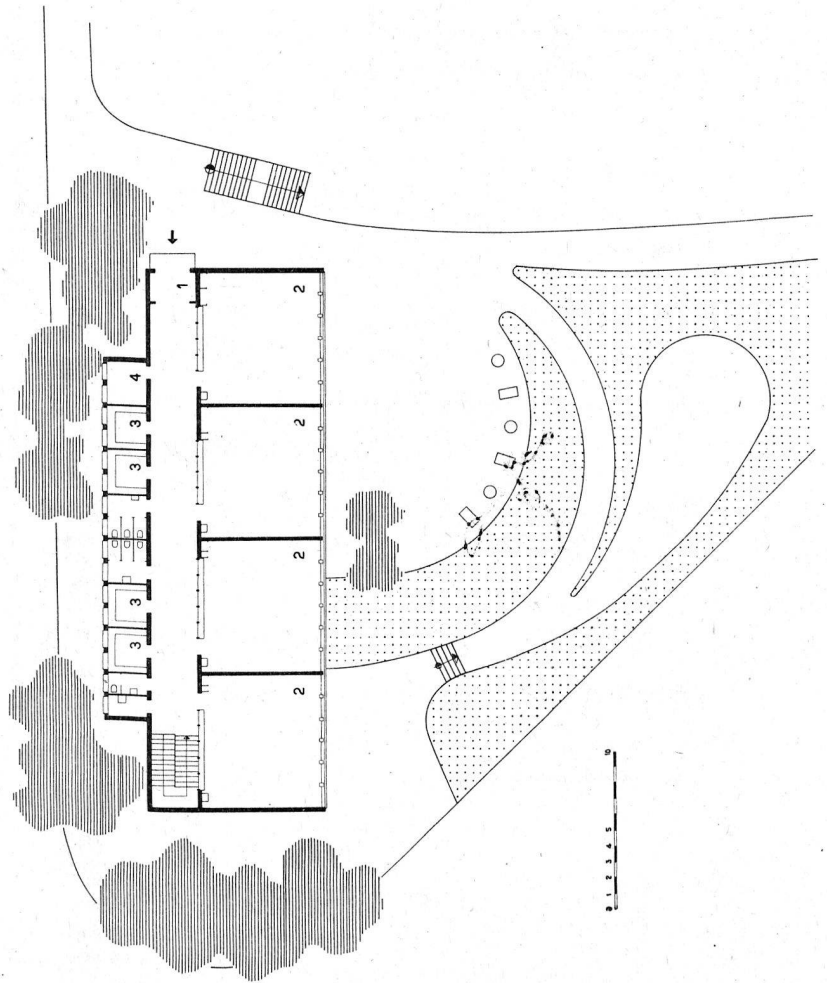
34. Médecin.

35. Infirmière.

36. Dépôt.



5. Salle de jeux.

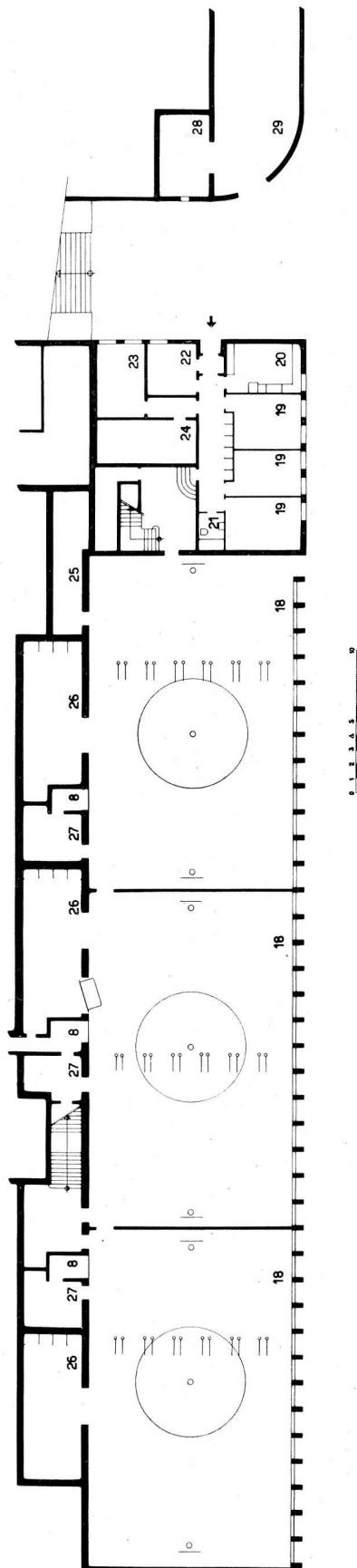


### ÉCOLE ENFANTINE PRÉAU SUPÉRIEUR

- 1. Entrée.
- 2. Classes.
- 3. Vestiaires.
- 4. Sous-station électrique.

# SALLES DE GYMNASTIQUE REZ-DE-CHAUSSÉE INFÉRIEUR

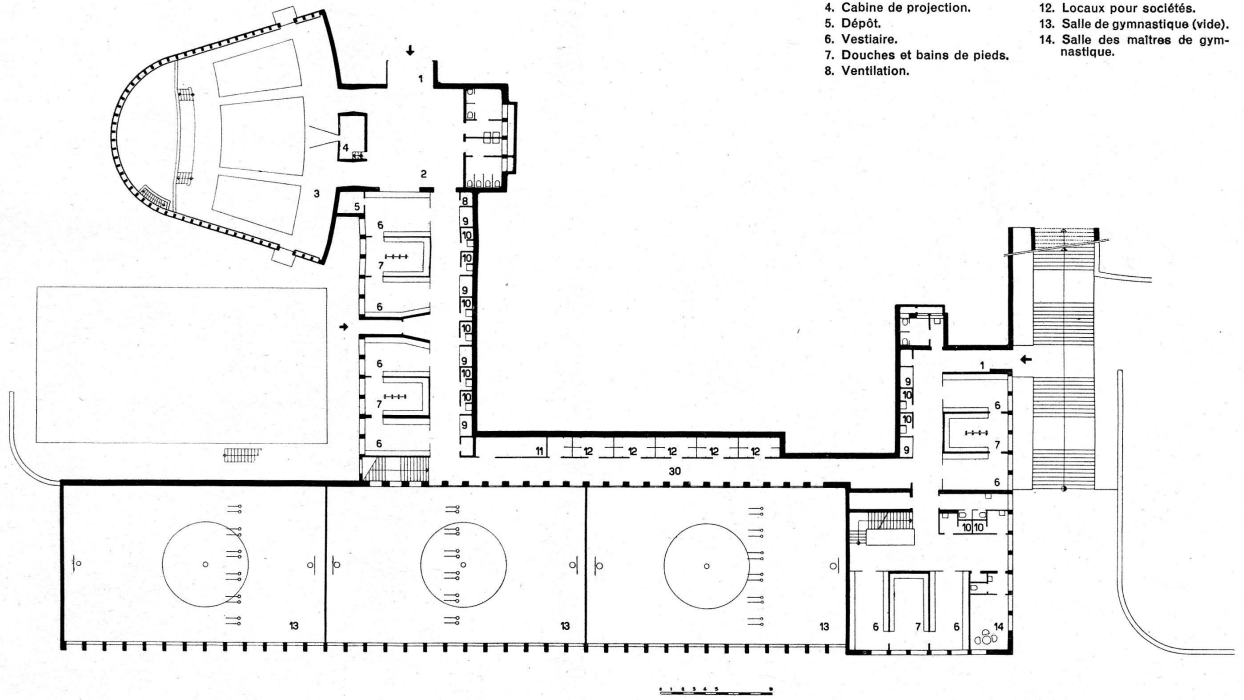
- 8. Ventilation.
- 18. Salles de gymnastique.
- Appartement du concierge :
- 19. Chambres.
- 20. Cuisine.
- 21. Bain - W.-C.
- 22. Loge.
- 23. Atelier.
- 24. Cave.
- 25. Dépôt.
- 26. Engins (abri P. A.).
- 27. Maîtres de gymnastique (abri P. A.).
- 28. Local jardiniers.
- 29. Garage à bicyclettes.



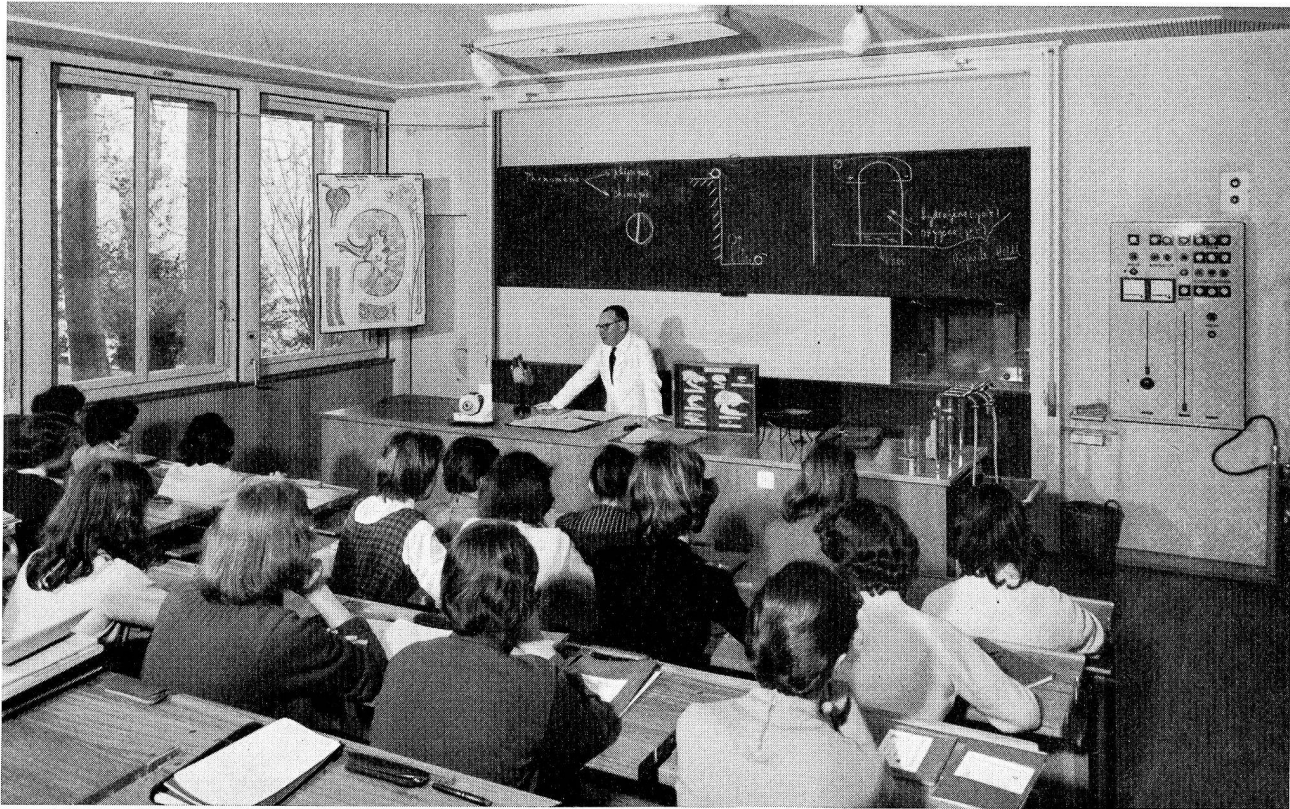
La place dont nous disposons ne nous a pas permis de reproduire tous les plans des divers bâtiments.

**SALLES DE GYMNASTIQUE  
REZ-DE-CHAUSSÉE SUPÉRIEUR, AULA**

- |                               |                                      |
|-------------------------------|--------------------------------------|
| 1. Entrée.                    | 9. Séchoirs.                         |
| 2. Hall.                      | 10. Douches individuelles.           |
| 3. Aula.                      | 11. Bouilleur.                       |
| 4. Cabine de projection.      | 12. Locaux pour sociétés.            |
| 5. Dépôt.                     | 13. Salle de gymnastique (vide).     |
| 6. Vestiaire.                 | 14. Salle des matras de gymnastique. |
| 7. Douches et bains de pieds. |                                      |
| 8. Ventilation.               |                                      |





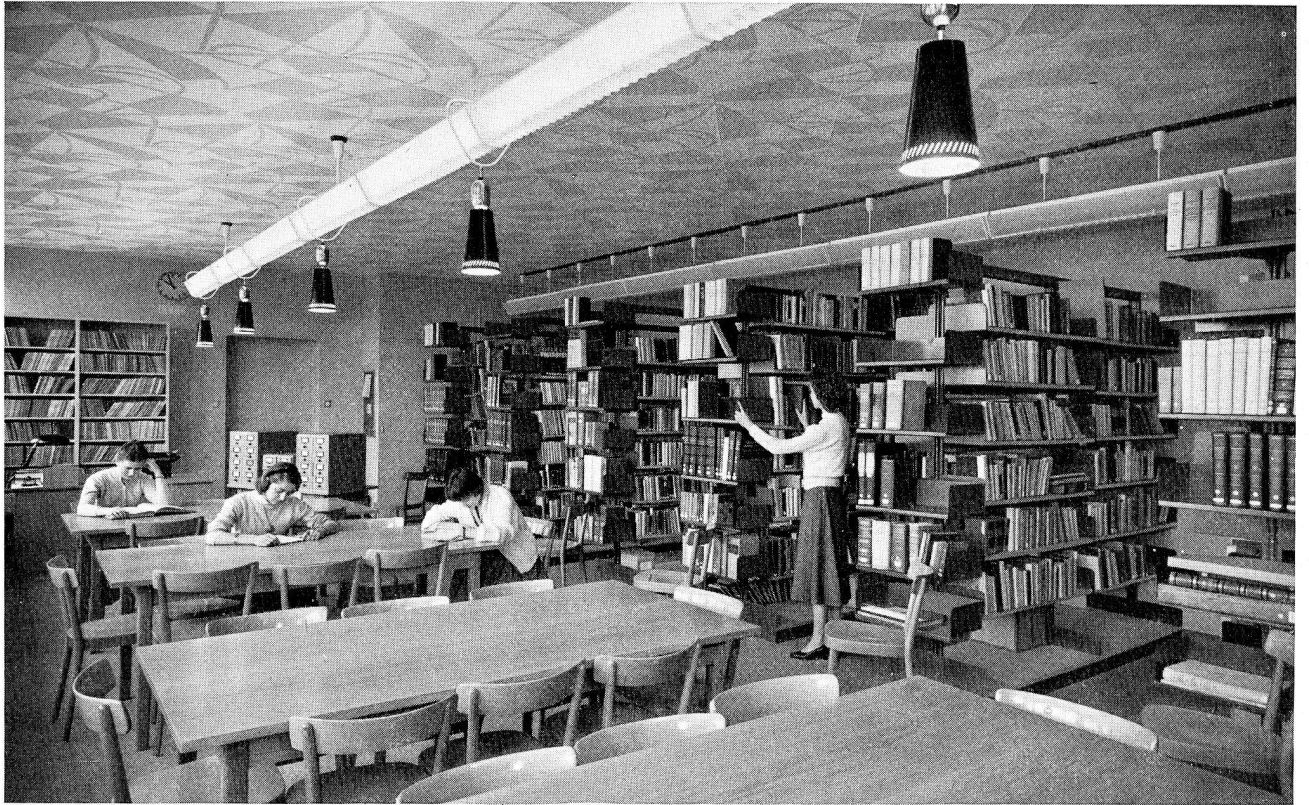


28. AUDITOIRE DE SCIENCES DU COLLÈGE.

29. BIBLIOTHÈQUE DES ÉLÈVES DU COLLÈGE.





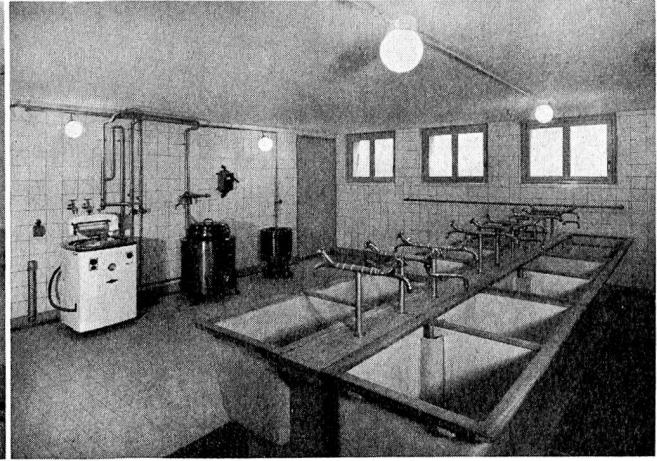
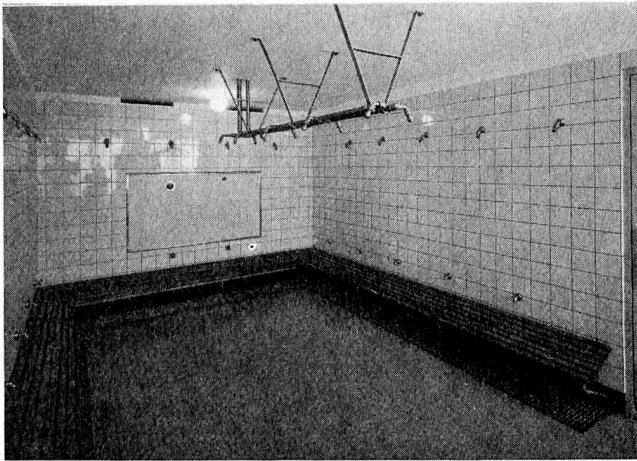
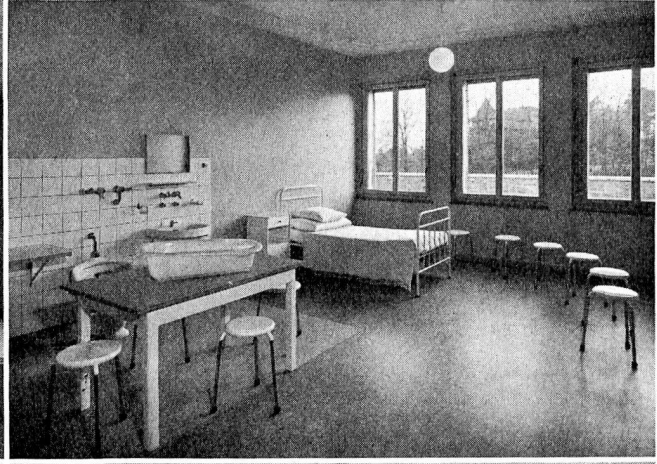


30. BIBLIOTHÈQUE DU GYMNASE.

31. CUISINE MÉNAGÈRE DU GYMNASE.







32. HALL DU BATIMENT II DU COLLÈGE.  
34. DOUCHES ET BAINS DE PIEDS. (GYMNASTIQUE)

33. SOINS AUX MALADES ET PUÉRICULTURE, AU GYMNASE.  
35. BUANDERIE POUR LES COURS MÉNAGERS DU GYMNASE.

36. SÉCHOIRS A LINGES DANS ARMOIRES CHAUFFANTES  
(GYMNASTIQUE)

37. ARMOIRE-VESTIAIRE ENCASTRÉE DANS LA PAROI.

