

Zeitschrift: Habitation : revue trimestrielle de la section romande de l'Association Suisse pour l'Habitat

Herausgeber: Société de communication de l'habitat social

Band: 31 (1959)

Heft: 7

Artikel: La Chaux-de-Fonds : S.I. "Cité 57", rue de l'Eclair

Autor: [s.n.]

DOI: <https://doi.org/10.5169/seals-124882>

Nutzungsbedingungen

Die ETH-Bibliothek ist die Anbieterin der digitalisierten Zeitschriften. Sie besitzt keine Urheberrechte an den Zeitschriften und ist nicht verantwortlich für deren Inhalte. Die Rechte liegen in der Regel bei den Herausgebern beziehungsweise den externen Rechteinhabern. [Siehe Rechtliche Hinweise.](#)

Conditions d'utilisation

L'ETH Library est le fournisseur des revues numérisées. Elle ne détient aucun droit d'auteur sur les revues et n'est pas responsable de leur contenu. En règle générale, les droits sont détenus par les éditeurs ou les détenteurs de droits externes. [Voir Informations légales.](#)

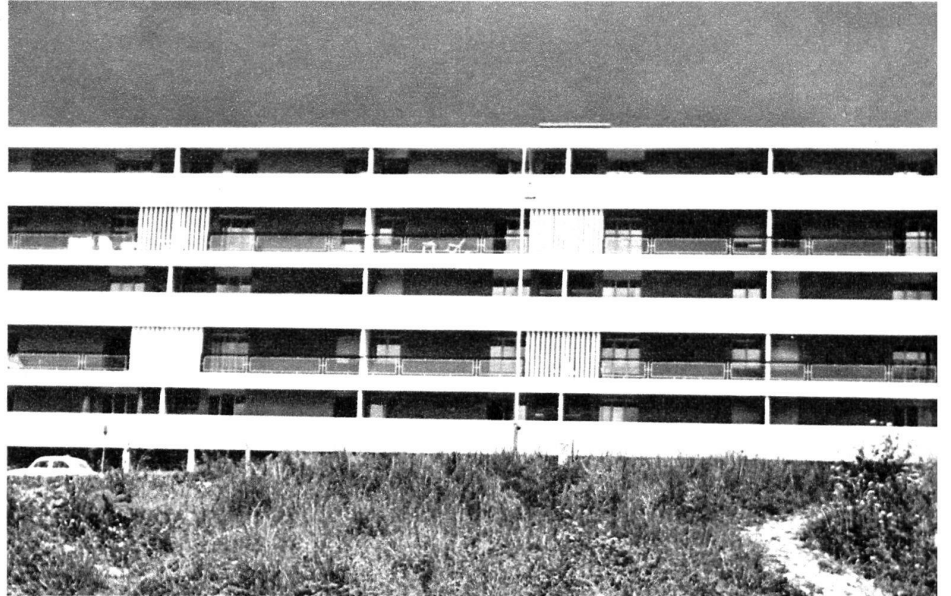
Terms of use

The ETH Library is the provider of the digitised journals. It does not own any copyrights to the journals and is not responsible for their content. The rights usually lie with the publishers or the external rights holders. [See Legal notice.](#)

Download PDF: 02.04.2025

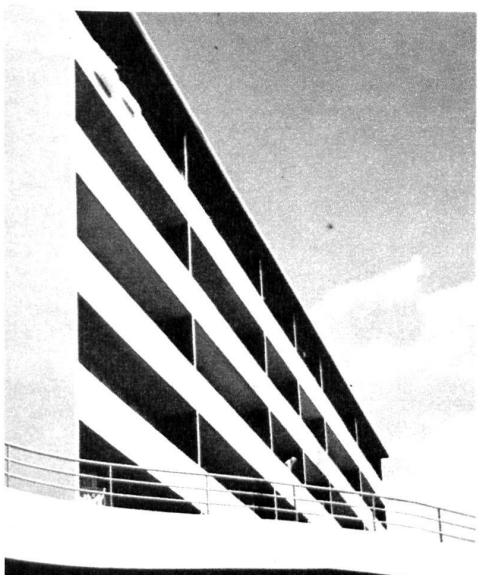
ETH-Bibliothek Zürich, E-Periodica, <https://www.e-periodica.ch>

La Chaux-de-Fonds S. I. « Arc-en-Ciel », rue de l'Eclair



La Chaux-de-Fonds S. I. « Cité 57 », rue de l'Eclair

Photos « Habitation »



Lieu : rue de l'Eclair N^{os} 10, 12, 14, 16, à La Chaux-de-Fonds.

Maître de l'ouvrage : S.I. Arc-en-Ciel, La Chaux-de-Fonds.

Architectes : MM. A. et F. Gaillard, Genève, et H. Kazémi, La Chaux-de-Fonds.

Importance de la réalisation : 4 immeubles ; 40 appartements.

Année de construction : 1957.

Surface de la parcelle : 3500 m².

Surface totale des planchers habitables : 2920 m².

Cube construit : 10 600 m³.

Prix du terrain par mètre carré : gratuit.

Prix d'aménagements extérieurs :

Fr. 5.50 au mètre carré.

Prix de la construction par mètre cube, compris aménagements extérieurs, demi-rue et trottoir : Fr. 105.—.

Loyers mensuels, sans abonnement d'eau ni chauffage : deux chambres : Fr. 92.— ; trois chambres : Fr. 110.— ; quatre chambres : Fr. 130.—.

Description sommaire de la construction :

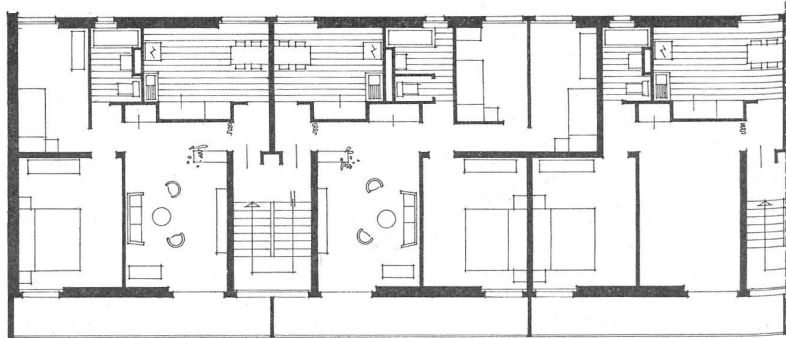
Murs du sous-sol en béton, dalles en béton armé.

Murs des étages en plots de ciment, 20 cm. vide d'air, 5 cm. de doublage, briques terre cuite de 6 cm., crépissage et ribage fin extérieur, gypserie à l'intérieur, sauf cuisines, bains, W.-C.

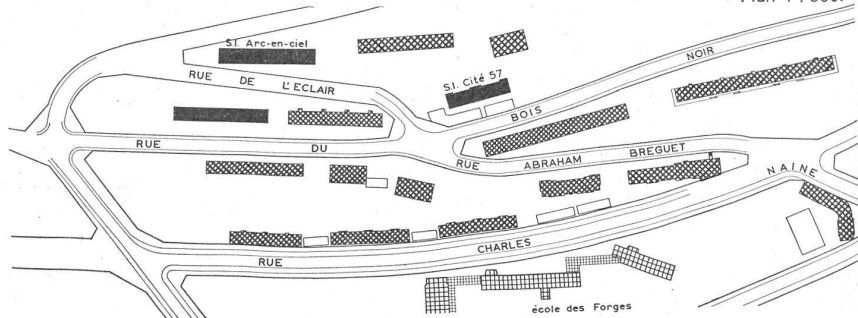
Dalle de la toiture en béton armé, avec isolation thermique. Béton cellulaire, système « Rowa » et multicouches, système « A.G.D. 10 », ainsi que 2 cm. de gravier, en plus plaques de Perfecta de 3 cm., posées dans le coffrage de la dalle. Chauffage central à mazout, eau froide, eau chaude, volets à rouleaux dans toutes les chambres à coucher.

Revêtement, équipement :

Chambres : murs plâtre et papiers peints, sols chape plus linoléums.



Plan 1 : 300.



Plan du quartier 1 : 5000.

Cuisines et bains/W.-C. : murs ribage fin, peinture à l'huile, sols mosaïque sans joint.

Équipement :

Cuisines : évier en grès « Limmat », armoire à vaisselle, armoire à balais, armoire sous évier.

Dans tous les appartements, W.-C. et bains sont réunis, sauf dans les appartements de quatre pièces.

Toutes les chambres, cuisines et bains-W.-C. sont éclairés par des fenêtres, sauf les W.-C. dans les appartements de quatre pièces qui sont aérés par les canaux.

Équipements spéciaux : deux machines à laver automatiques, étendages, buanderies, local pour vélos et poussettes, local pour jeux d'enfants en hiver.

Lieu : La Chaux-de-Fonds.

Maître de l'ouvrage : S.I. Cité 57 SA.

Architecte : M. Albert Maire.

Importance de la réalisation : un immeuble de 30 logements.

Année de construction : 1957.

Surface de la parcelle : 1919 m².

Surface totale des planchers habitables : 1850 m².

Cube construit : 7600 m³.

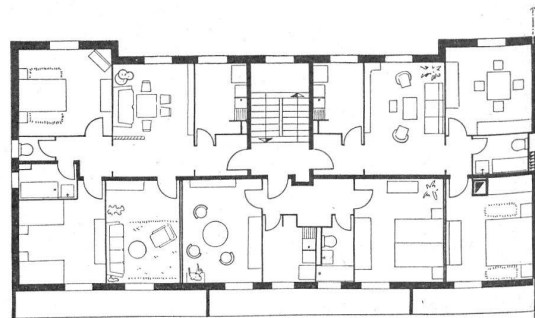
Prix du terrain par mètre carré : gratuit. Sa valeur est évaluée à Fr. 4.—.

Prix de la construction par mètre cube : Fr. 105.—, y compris aménagements extérieurs.

Loyers mensuels, sans abonnement d'eau ni chauffage : deux chambres : Fr. 92.— ; trois chambres : Fr. 110.— ; quatre chambres : Fr. 130.—.

Description sommaire de la construction :

Sous-sol béton armé et béton coffré, étages murs en briques ciment à alvéoles plus doublages en briques creuses terre cuite. Dalles en B.A. Toit plat avec étanchéité (multicouches). Façades ribées ciment et peinture dispersion. Parapets des balcons en béton coffré.



Plan 1 : 300.

Revêtements, équipement :

Chambres : murs tapissés, sol lino.

Cuisine : murs ribés, sol carrelage, équipement gaz et électricité.

Bains, W.-C. : murs ribés, sol carrelage, équipement : prise pour rasoir.

Équipements spéciaux de l'immeuble : eau chaude générale au mazout, plus deux machines à laver de 7 kg., 100 % automatiques.