

Zeitschrift: Habitation : revue trimestrielle de la section romande de l'Association Suisse pour l'Habitat

Herausgeber: Société de communication de l'habitat social

Band: 34 (1962)

Heft: 7

Artikel: Village de vacances de l'Union syndicale suisse à Leysin : architectes M. Robert Weber, EPUL, M. Petrovitch-Niegoch, EPUL et M. Rud.-A. Schoch

Autor: [s.n.]

DOI: <https://doi.org/10.5169/seals-125319>

Nutzungsbedingungen

Die ETH-Bibliothek ist die Anbieterin der digitalisierten Zeitschriften. Sie besitzt keine Urheberrechte an den Zeitschriften und ist nicht verantwortlich für deren Inhalte. Die Rechte liegen in der Regel bei den Herausgebern beziehungsweise den externen Rechteinhabern. [Siehe Rechtliche Hinweise.](#)

Conditions d'utilisation

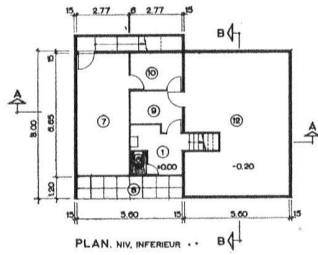
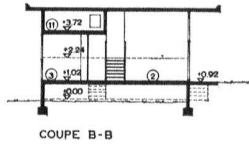
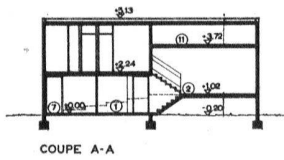
L'ETH Library est le fournisseur des revues numérisées. Elle ne détient aucun droit d'auteur sur les revues et n'est pas responsable de leur contenu. En règle générale, les droits sont détenus par les éditeurs ou les détenteurs de droits externes. [Voir Informations légales.](#)

Terms of use

The ETH Library is the provider of the digitised journals. It does not own any copyrights to the journals and is not responsible for their content. The rights usually lie with the publishers or the external rights holders. [See Legal notice.](#)

Download PDF: 16.03.2025

ETH-Bibliothek Zürich, E-Periodica, <https://www.e-periodica.ch>



1. Entrée
2. Salle de séjour
3. Cuisine
4. Chambre
5. Bains
6. W.-C.
7. Garage
8. Couverts
9. Cave
10. Buanderie
11. Débarras
12. Vide sanitaire

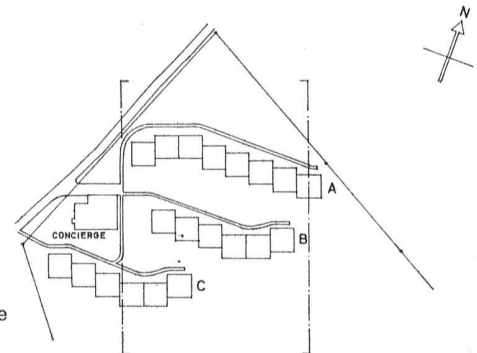
3. *Détail de la surface:*

Surface brute habitable	99,00 m ²
Terrasse abritée devant séjour	8,80 m ²
Porche d'entrée abrité, rez inférieur	6,60 m ²
Prolongement intérieur de l'appartement:	
cave	4,85 m ²
buanderie	5,13 m ²
garage	18,28 m ²
Prolongements extérieurs, rampe abritée rez inférieur	4,40 m ²
	147,06 m ²
Réduit au-dessus de la cuisine et chambrette hauteur environ 1 m., accès depuis chambre de bains même niveau	p.m.
Chemin d'accès depuis la dévestiture locale commune au garage et au hall d'entrée rez inférieur	p.m.

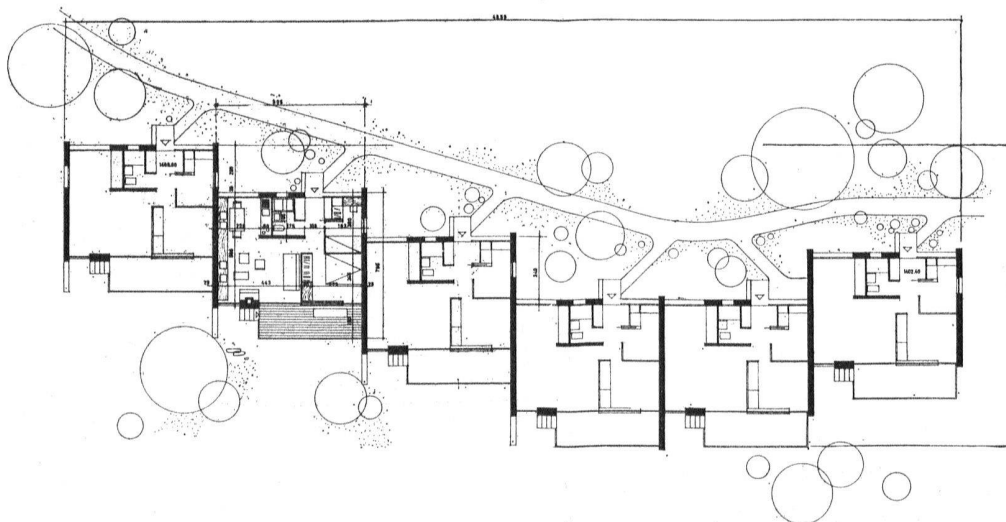
JD.

Village de vacances de l'Union syndicale suisse à Leysin

M. Robert Weber
 et M. Petrovitch-Niegoch, architectes EPUL, Lausanne
 M. Rud.-A. Schoch, architecte, Zurich



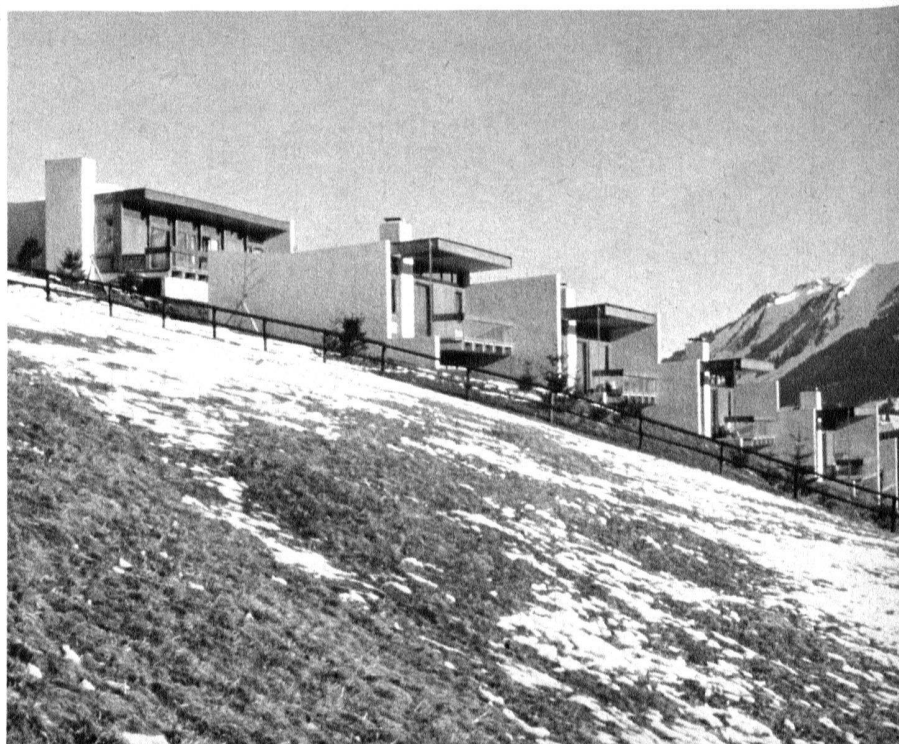
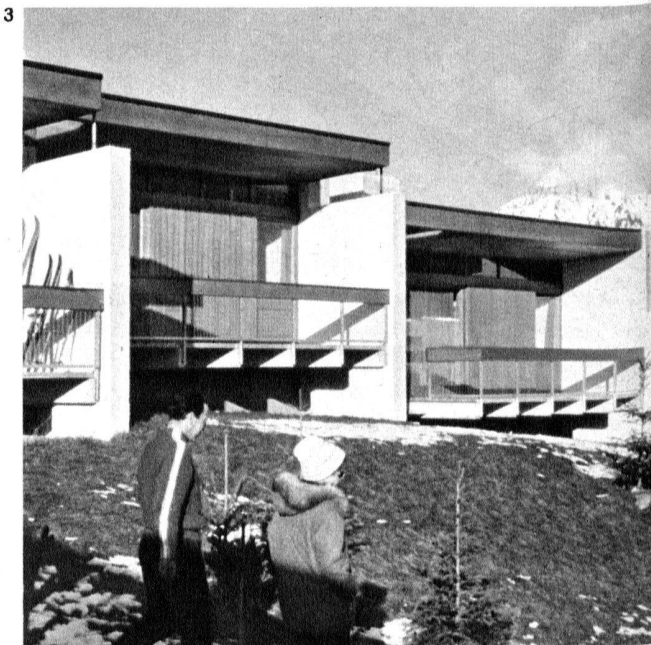
Plan d'ensemble
 Echelle 1 : 2500



Plan du groupe B
 Echelle 1 : 400

**Village de vacances
de l'Union syndicale suisse
à Leysin**

M. Robert Weber
et M. Petrovitch-Niegoch,
architectes SIA, Lausanne
M. Rud.-A. Schoch, architecte, Zurich



- 1 Vue en direction du nord-est
- 2 Vue en direction du nord-ouest
- 3 Un groupe de pavillons
- 4 Vue d'ensemble