

Zeitschrift: Habitation : revue trimestrielle de la section romande de l'Association Suisse pour l'Habitat

Herausgeber: Société de communication de l'habitat social

Band: 37 (1965)

Heft: 6

Artikel: Calcul de coût d'un bâtiment de vingt logements de trois chambres

Autor: [s.n.]

DOI: <https://doi.org/10.5169/seals-125808>

Nutzungsbedingungen

Die ETH-Bibliothek ist die Anbieterin der digitalisierten Zeitschriften. Sie besitzt keine Urheberrechte an den Zeitschriften und ist nicht verantwortlich für deren Inhalte. Die Rechte liegen in der Regel bei den Herausgebern beziehungsweise den externen Rechteinhabern. [Siehe Rechtliche Hinweise.](#)

Conditions d'utilisation

L'ETH Library est le fournisseur des revues numérisées. Elle ne détient aucun droit d'auteur sur les revues et n'est pas responsable de leur contenu. En règle générale, les droits sont détenus par les éditeurs ou les détenteurs de droits externes. [Voir Informations légales.](#)

Terms of use

The ETH Library is the provider of the digitised journals. It does not own any copyrights to the journals and is not responsible for their content. The rights usually lie with the publishers or the external rights holders. [See Legal notice.](#)

Download PDF: 02.04.2025

ETH-Bibliothek Zürich, E-Periodica, <https://www.e-periodica.ch>

Calcul du coût d'un bâtiment de vingt logements de trois chambres

Etabli d'après les normes prévues dans la loi fédérale sur le logement de 1965.

	Fr.
20 appartements à 55 000.—	1 100 000.—
Terrain 10%	110 000.—
Aménagements	50 000.—
Frais divers, actes, intérêts interc.	40 000.—
Coût total (65 000.— par logement)	1 300 000.—
Hypothèques (le 95%)	1 235 000.—

Financement

(Taux hypothécaire 4¼%, avec réduction intérêt 2%)

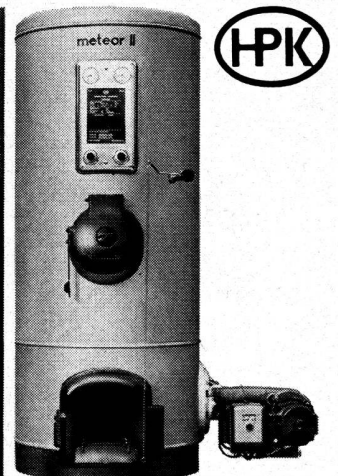
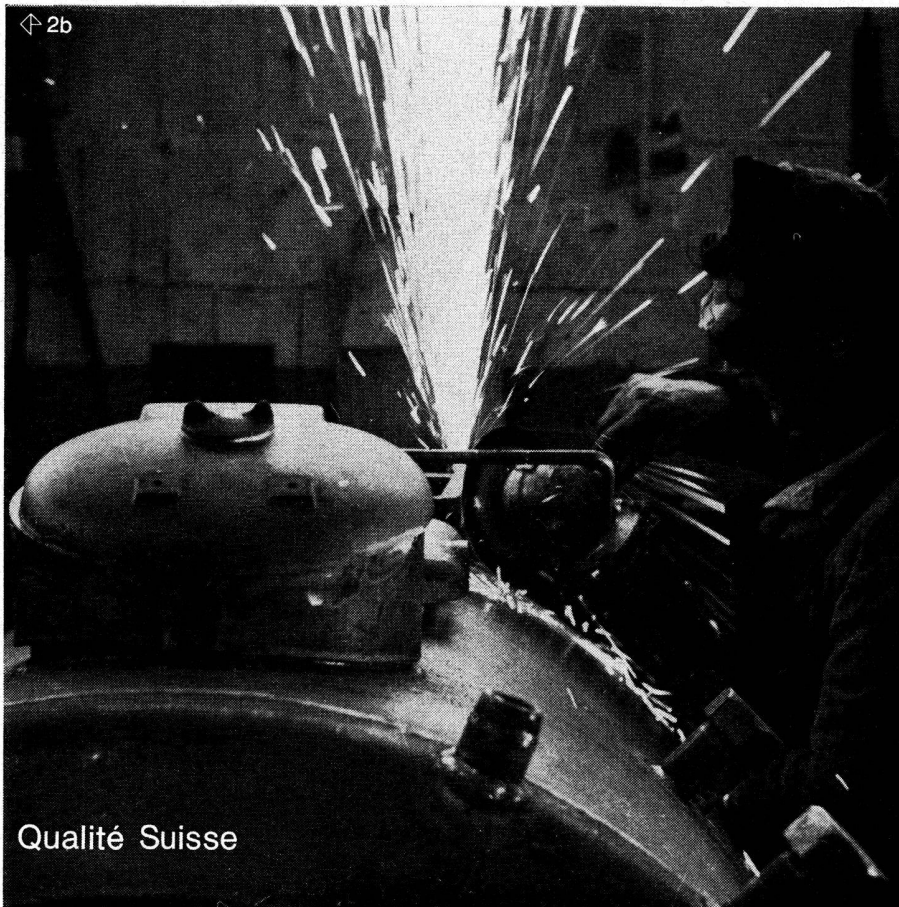
Avec prise en charge de 3%

	Fr.	Fr.
Hypothèques I ^{er} rang (55%) 715 000.— à 2¼%	16 117.50	à 1¼% 8 937.50
Hypothèques II ^e rang (40%) 520 000.— à 2¼%	9 900.—	à 1¼% 6 500.—
Fonds propres (5%) 65 000.— à 4% (?)	2 600.—	à 4% 2 600.—
Charges d'intérêts	28 617.50	18 037.50
Amortissement et charges diverses (2,5%) (calculé sur 1 100 000.—)	27 500.—	27 500.—
(Amortissement II ^e rang 1% 5200.—)		
(Amortissement I ^{er} rang ½% 3575.—)		
Total des charges	56 117.50	45 537.50

Loyers à percevoir

20 logements à 2806 fr. par an à 234 fr. par mois	56 120.—	à 2276 fr. par an à 190 fr. par mois	45 520.—
Plafond maximum six fois le loyer	17 160.—		13 656.—

N. B. — Le prix du terrain (10%) est bas. Le poste frais divers (40 000 fr.) également. Tout le plan financier est calculé au plus près, en tous cas au **minimum**.



Par une construction idéale des surfaces chauffantes, un foyer en forme de cloche et le raffinement des commandes automatiques Zentra, on obtient un chauffage économique et rapide, insurpassé jusqu'ici, d'une quantité d'eau énorme: simultanément chauffage et eau chaude pour appartements et locaux d'affaires, pour ménages et industries.

Les chaudières HPK!

Hermann Pieren, Konolfingen
Fabrique d'appareils,
de chaudières et de boilers
Téléphone 031 684434-35-36