

Zeitschrift: Habitation : revue trimestrielle de la section romande de l'Association Suisse pour l'Habitat

Herausgeber: Société de communication de l'habitat social

Band: 37 (1965)

Heft: 11

Artikel: Plantes et récipients pour plantes

Autor: [s.n.]

DOI: <https://doi.org/10.5169/seals-125895>

Nutzungsbedingungen

Die ETH-Bibliothek ist die Anbieterin der digitalisierten Zeitschriften. Sie besitzt keine Urheberrechte an den Zeitschriften und ist nicht verantwortlich für deren Inhalte. Die Rechte liegen in der Regel bei den Herausgebern beziehungsweise den externen Rechteinhabern. [Siehe Rechtliche Hinweise.](#)

Conditions d'utilisation

L'ETH Library est le fournisseur des revues numérisées. Elle ne détient aucun droit d'auteur sur les revues et n'est pas responsable de leur contenu. En règle générale, les droits sont détenus par les éditeurs ou les détenteurs de droits externes. [Voir Informations légales.](#)

Terms of use

The ETH Library is the provider of the digitised journals. It does not own any copyrights to the journals and is not responsible for their content. The rights usually lie with the publishers or the external rights holders. [See Legal notice.](#)

Download PDF: 16.03.2025

ETH-Bibliothek Zürich, E-Periodica, <https://www.e-periodica.ch>

moins en ce qui concerne les machines à laver la vaisselle) est interdit à cause de la pollution des eaux. En revanche, il existe un très petit nombre de maisons – par exemple General Electric et Hotpoint – dont les appareils n'ont pas de filtres. Mais il faut veiller à ce que les gros déchets d'aliments ne bouchent pas l'écoulement.

Les détergents

En règle générale, chaque fabricant livre le détergent qui convient à son modèle. Mais d'un pays, d'un continent à l'autre et même d'une ville ou d'un village à l'autre, la qualité de l'eau diffère. Il est ainsi parfois utile d'expérimenter d'autres poudres de lavage pour arriver à la solution la plus efficace. Lorsque l'eau est particulièrement calcaire, il est indiqué d'ajouter un produit adoucissant au détergent de base. On peut aussi raccorder à la machine un adoucisseur d'eau.

Très important: ne jamais surdoser le détergent spécial des machines et ne jamais l'utiliser pour un lavage à la main, car il attaque la peau.

Ne soyez pas pressé et étudiez la question à fond

Mettez toutes les chances de votre côté pour choisir votre machine à laver la vaisselle, vous ne sauriez assez réfléchir, être assez au courant avant de prendre une décision. Pour avoir les précisions qui vous sont nécessaires, pour connaître les avantages et les désavantages des différentes marques qui vous tentent, adressez-vous à la bonne source, c'est-à-dire à l'Institut suisse de recherches ménagères (Nordstrasse 31, 8006 Zurich). Ses laboratoires expérimentent pour vous, sans aucun but commercial, les divers équipements ménagers. La machine à laver la vaisselle, elle aussi, a fait l'objet d'une de leurs études, avec essais, comparaisons entre divers types de laveuses suisses et étrangères. Avant de s'en remettre à l'automate, il y a toujours, c'est évident, quelques préparatifs à faire obligatoirement à la main. Ils prennent dix à quinze minutes, selon l'importance de la vaisselle à laver: débarras des déchets, rinçage éventuel, chargement des paniers en plastique. Cette dernière opération doit se faire très soigneusement afin qu'il n'y ait pas de place perdue, pas de frottements, pas d'ébréchures. Mais c'est une technique qu'on acquiert rapidement.

La machine à laver la vaisselle économise du temps, surtout dans les ménages où l'on est nombreux. Pendant qu'elle travaille bravement, vous pouvez faire autre chose puisqu'il n'y a pas de manipulation, pas de surveillance: lire par exemple, mais surtout vous entretenir avec vos

A aucune autre époque que la nôtre, les fleurs et les plantes n'ont été aussi sérieusement prises en considération dans la culture familiale. La plupart d'entre nous vivent dans des structures en béton, en fer, en acier, en verre et en asphalte. C'est peut-être la raison pour laquelle le désir d'être constamment entouré de terre, de plantes et de fleurs est devenu si grand.

Les possibilités de s'entourer de fleurs et de plantes sont actuellement plus grandes qu'aux époques passées. Le bien-être matériel dans les pays civilisés est, plus que jadis, l'apanage de plus larges couches sociales; nos appartements sont devenus plus clairs et plus aérés; ils permettent d'offrir aux plantes de meilleures conditions de croissance et d'épanouissement. Les plantes et les fleurs au foyer sont l'expression de notre ardent désir de vivre en contact avec la nature. Leurs formes et leurs couleurs, leur parfum agréable, apportent un peu dans notre existence les joies du jardinage.

Le contact avec des fleurs et des plantes ne nous apporte pas seulement plaisir et bonheur, c'est l'essence profonde d'une activité créatrice, car il éveille en nous des forces qui, dans la vie uniforme fatigante de tous les jours, restent ensevelies mais qui, toutefois, sont indispensables au véritable épanouissement de l'existence humaine. Celui qui aime les plantes doit aussi s'occuper de caissettes et de coupes à plantes dans lesquelles il veut faire croître et prospérer ses favorites, et, dans ce domaine, nous disposons d'un riche assortiment. Les récipients à plantes fabriqués en amiante-ciment et qui sont connus chez nous sous la marque *Eternit* sont particulièrement appréciés. Ce matériau gris peu voyant, résistant aux intempéries et à la pourriture, s'avère excellent pour offrir des conditions de croissance favorables à toutes les plantes. En outre, la Maison Eternit S.A. s'efforce de multiples façons à toujours créer de nouvelles formes pour ses coupes à plantes et ses caissettes de balcons, de sorte qu'avec elles on peut, suivant notre plaisir et nos caprices, faire des compositions pleines de fantaisie aussi bien à l'intérieur de la maison que sur le balcon.

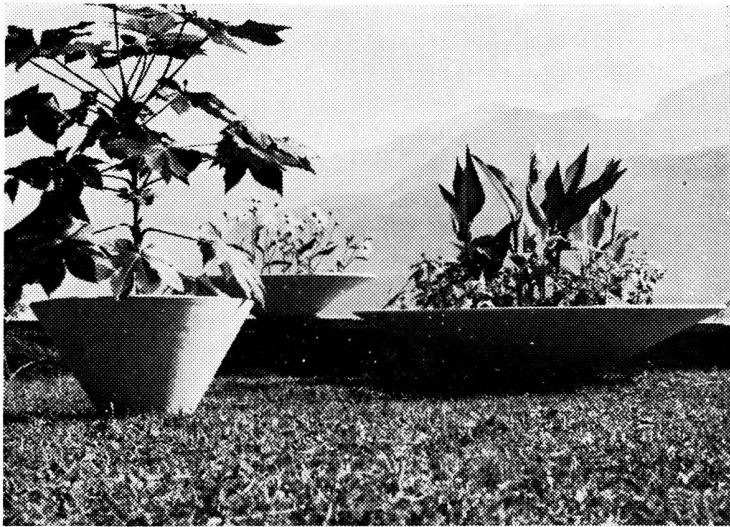
hôtes après le repas, au lieu de recommencer pour la millième fois le travail fastidieux de la vaisselle. Vous pouvez même vous coucher tranquillement ou vous en aller courir les grands chemins, car la machine s'arrête automatiquement une fois son programme achevé.

Isabelle de Dardel.

Une atmosphère agréable peut être créée dans chaque chambre de séjour par un coin fleuri ou des plantes vertes.



47



Les formes pures des coupes à plantes en amiante-ciment **ETERNIT** réjouissent le cœur de chacun.



Un grand choix de récipients à plantes de formes plaisantes est offert par les commerces spécialisés. Les récipients à plantes en amiante-ciment **ETERNIT** sont durables.