

Zeitschrift: Habitation : revue trimestrielle de la section romande de l'Association Suisse pour l'Habitat

Herausgeber: Société de communication de l'habitat social

Band: 39-40 (1967)

Heft: 10

Rubrik: Renseignements commerciaux

Nutzungsbedingungen

Die ETH-Bibliothek ist die Anbieterin der digitalisierten Zeitschriften. Sie besitzt keine Urheberrechte an den Zeitschriften und ist nicht verantwortlich für deren Inhalte. Die Rechte liegen in der Regel bei den Herausgebern beziehungsweise den externen Rechteinhabern. [Siehe Rechtliche Hinweise.](#)

Conditions d'utilisation

L'ETH Library est le fournisseur des revues numérisées. Elle ne détient aucun droit d'auteur sur les revues et n'est pas responsable de leur contenu. En règle générale, les droits sont détenus par les éditeurs ou les détenteurs de droits externes. [Voir Informations légales.](#)

Terms of use

The ETH Library is the provider of the digitised journals. It does not own any copyrights to the journals and is not responsible for their content. The rights usually lie with the publishers or the external rights holders. [See Legal notice.](#)

Download PDF: 19.03.2025

ETH-Bibliothek Zürich, E-Periodica, <https://www.e-periodica.ch>

Une solution idéale, les canaux de sols

Il y a plus d'un an que Gardy a lancé sur le marché ses nouveaux canaux de sol qui ont été d'emblée adoptés pour l'équipement de la nouvelle aérogare de Cointrin, à Genève, ainsi que pour de nombreuses autres installations moins importantes. Dès les premiers mètres posés, les techniciens de Gardy ont commencé une série d'examen pratiques destinés à vérifier le matériel, la technique de pose, l'exactitude des solutions proposées pour les modifications et transformations dans les exploitations les plus diverses, etc.

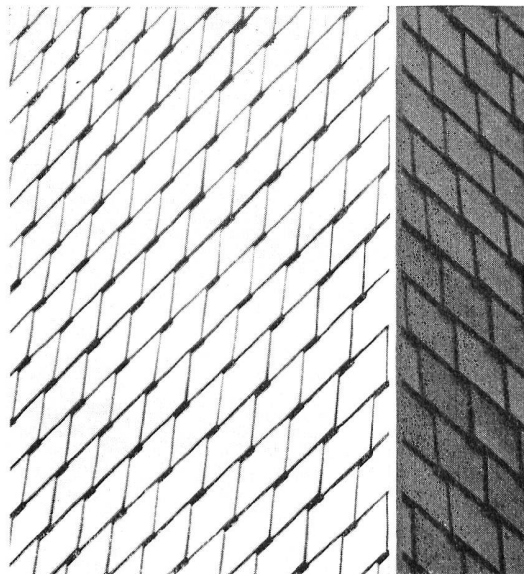
Après ces sévères examens, un seul détail a été modifié: le système de mise de niveau, ce qui a notablement simplifié, et de ce fait, accéléré la pose.

Le canal Gardy est donc parfaitement adapté à toutes les exigences des ingénieurs-conseils, architectes et maîtres d'état; il est donc utile de rappeler aujourd'hui ses caractéristiques et ses principaux avantages.

La principale caractéristique du canal Gardy, qui le distingue immédiatement des canaux traditionnels, est sa position à fleur du sol et surtout la fixation des plaques de recouvrement simplement maintenues en place par des bandes magnétiques et donc très facilement accessibles. Un profilé d'encrage destiné à l'accrochage, avec des moyens extrêmement simples, de tous les potelets et boîtes équipés de prises de courant et de téléphone, se trouve au centre des canaux. Il suffit de percer la plaque de recouvrement de trous de passage pour les conducteurs et fixer les appareils pour obtenir l'installation désirée à l'endroit voulu. Celle-ci peut être modifiée très rapidement par la suite.

Les canaux de sol Gardy sont livrables en de nombreuses exécutions, en une pièce (canal standard à 2 conduits) ou en plusieurs éléments assemblés (à conduits multiples) et sont complétés par de nombreuses pièces de raccordement, dérivations, fermetures, raccords verticaux, etc. Leur fabrication par extrudage à chaud en alliage spécial d'aluminium est une garantie de qualité et de précision. Tous les profils peuvent être obtenus en des longueurs maximales de 7 m. Les dimensions utiles de 145 mm. de largeur et 41 mm. de profondeur ont été fixées en tenant compte de résultats statistiques mais, pour des cas spéciaux, Gardy est toujours à même de livrer du matériel d'autres dimensions, selon les désirs de la clientèle.

Nous l'avons dit, grâce au perfectionnement du système de mise de niveau, la pose des canaux Gardy ne présente



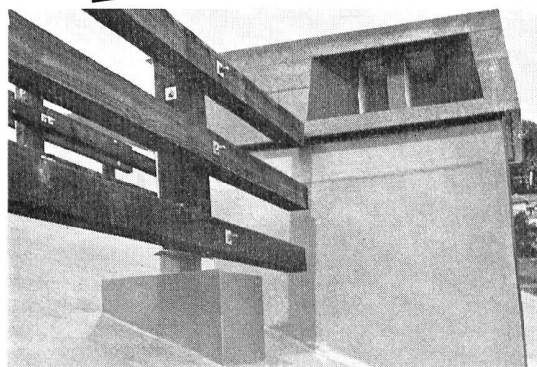
® La marque déposée de produits d'amiante-ciment



Eternit SA, Niederurnen GL
Usine de Payerne

Ardoises en amiante-ciment pour façades, marque «ETERNIT», incombustibles et durables, la meilleure protection de la construction de bois. Les teintes et les revêtements variés permettent des solutions architecturales des plus satisfaisantes.

Jointures de cheminées avec **Benefol**®



Avec Benefol, les jointures les plus difficiles peuvent être rendues étanches de façon durable. Demandez nos informations techniques détaillées.

Intermanufaktur sa

Bodmerstr. 14, case postale 409,
CH-8027 Zurich, tél. (051) 25 59 30/31, représentation
de la maison J. H. Benecke GmbH, Vinnhorst/Hanovre, Allemagne

aucune difficulté. Le réglage en hauteur est évidemment dépendant du genre de revêtement choisi pour le sol car, avantage incontestable, les plaques de recouvrement sont prévues pour être recouvertes par des dalles plastiques, du linoléum, de la moquette ou du carrelage.

Où et quand l'emploi des canaux de sol est-il indiqué ?

Bien que conçu au départ pour les installations électriques à courant fort et de téléphone, on s'est très vite aperçu que leur emploi pouvait encore s'étendre davantage et on installe actuellement des distributions complètes comprenant non seulement le courant fort et le courant faible, mais aussi le gaz de ville, le gaz comprimé et l'eau. On voit immédiatement quels avantages on peut retirer d'une étude faite en fonction du plein emploi de ces canaux de sol.

A titre d'orientation, nous aimerions signaler le succès rencontré par les canaux Gardy dans quelques cas particuliers.

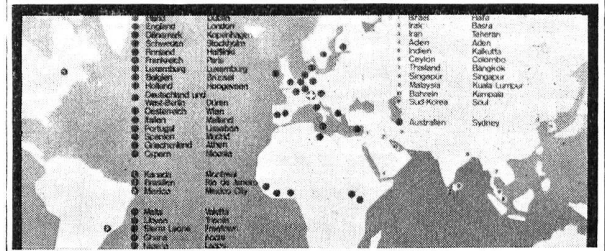
Ainsi, dans les grands magasins, un quadrillage par des canaux permet un remaniement facile et rapide de l'emplacement des comptoirs, cela sans frais importants et sans toucher à la structure même de l'installation électrique. Le même quadrillage peut également contenir les lignes d'alimentation destinées à l'éclairage du local inférieur.

Pour les usines, le problème peut être résolu de façon identique, par exemple pour l'alimentation des machines-outils à moteurs individuels.

93

**BODAN
WORLD
WIDE**

Machines à
héliographe
BODAN
dans 41 pays

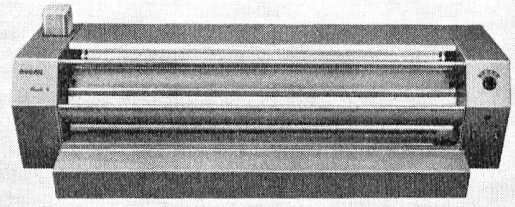


müller

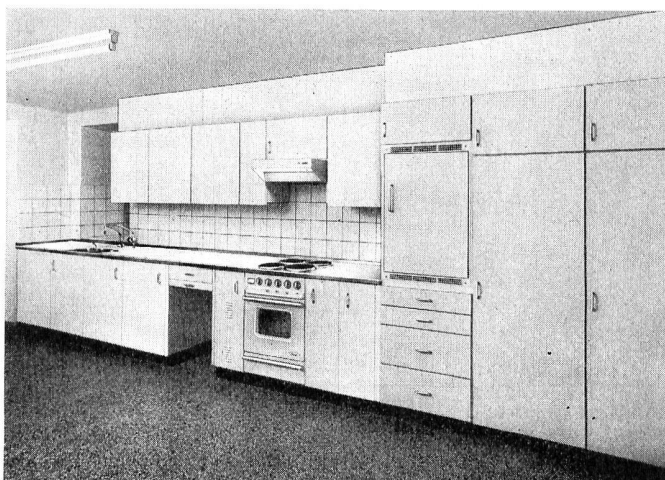
Karl Müller AG
Ateliers mécaniques
9325 Roggwil
Tel. 071 48 13 77

La gamme BODAN englobe 13 modèles différents. Capacités de 55 à 720 cm/minute. Demandez un appareil à l'essai.

Rapid 4 et 4 S:
Largeur utile 120 cm, vitesse de passage 0-400 cm/min.



Sarina



Etablissements Sarina SA

Fabrique de cuisinières et de radiateurs en acier pour chauffage central

1701 Fribourg Tél. (037) 224 91

Sarina... vous offre une très grande variété d'ensembles de cuisine, répondant pleinement aux désirs de l'architecte, et vous propose un équipement toujours nouveau.

Sarina... fabrique les ensembles de cuisine les plus modernes et vous soumet plus de trente sortes d'éléments des plus variés, **de la cuisinière électrique à la machine à laver la vaisselle**, en passant par **l'armoire frigorifique, l'armoire à poubelle, les buffets, le séchoir à linge**, etc...

Sarina... permet de réaliser à la fois la solution la plus pratique, dans un espace judicieusement dimensionné, et celle d'un grand confort à un prix raisonnable.

Demandez, sans engagement, nos prospectus détaillés.

Dans les laboratoires de recherche ou d'enseignement, les canaux de sol s'imposent déjà depuis des années. La grande flexibilité des canaux Gardy permet dans ces cas toutes les alimentations désirées, par exemple de plusieurs types de gaz comprimés, de plusieurs types d'eaux, de téléphones, d'interphones et, bien entendu, de courants forts et faibles.

Les dix ateliers «Services clients» de Gardy sont à disposition pour l'étude de tout problème de distribution et des équipes spécialisées procèdent, sur demande, à la pose des canaux de sol. Ces derniers ont rapidement séduit les utilisateurs et leur succès augmente sans cesse. Chaque jour voit de nouvelles idées mettant cette technique en œuvre, l'imposant ainsi dans des secteurs toujours plus nombreux du bâtiment.

Bibliographies

Revue et périodiques

Nous recevons régulièrement les revues suivantes:

Architecture d'Aujourd'hui. Administration-rédaction: rue Bartholdi 5, Boulogne (Seine).

Architecture Formes + Fonctions. Edition Anthony Krafft, Lausanne.

Architectural Record. F. W. Dodge Corporation. a. Mc. Grow Hill Company.

Bulletin patronal. Secrétariat patronal vaudois, Agassiz 2, Lausanne.

Normes Göhner

Fenêtres Cuisines Portes

Demandez nos listes de cotes et nos prospectus

Ego/Werke SA, 9450 Altstätten SG, tél. 071/75 27 33
Filiales: Berne, Bâle, Lugano, Landquart, Zoug, Aarau, Saint-Gall, Frauenfeld

Usines Ego SA, Villeneuve VD
Succursales: Lausanne, Sion, Neuchâtel

Ernst Göhner SA, Zurich, Werner Geisser SA, Saint-Gall, Norba SA, Genève



La combinaison idéale:
matériaux isolants + surface
se prêtant au crépissage.

Résistance au
cisaillement.

L'isolation intégrale avec
SCHICHTEX
permet une économie de frais
de chauffage

B Bau+

Industriebedarf AG

4002 Bâle, Lange Gasse 13

Téléphone 061 352065