

Zeitschrift: Habitation : revue trimestrielle de la section romande de l'Association Suisse pour l'Habitat

Herausgeber: Société de communication de l'habitat social

Band: 41 (1968)

Heft: 5

Anhang: Royaume-Uni, le centre d'une ville reconstruite : Coventry

Autor: [s.n.]

Nutzungsbedingungen

Die ETH-Bibliothek ist die Anbieterin der digitalisierten Zeitschriften. Sie besitzt keine Urheberrechte an den Zeitschriften und ist nicht verantwortlich für deren Inhalte. Die Rechte liegen in der Regel bei den Herausgebern beziehungsweise den externen Rechteinhabern. [Siehe Rechtliche Hinweise.](#)

Conditions d'utilisation

L'ETH Library est le fournisseur des revues numérisées. Elle ne détient aucun droit d'auteur sur les revues et n'est pas responsable de leur contenu. En règle générale, les droits sont détenus par les éditeurs ou les détenteurs de droits externes. [Voir Informations légales.](#)

Terms of use

The ETH Library is the provider of the digitised journals. It does not own any copyrights to the journals and is not responsible for their content. The rights usually lie with the publishers or the external rights holders. [See Legal notice.](#)

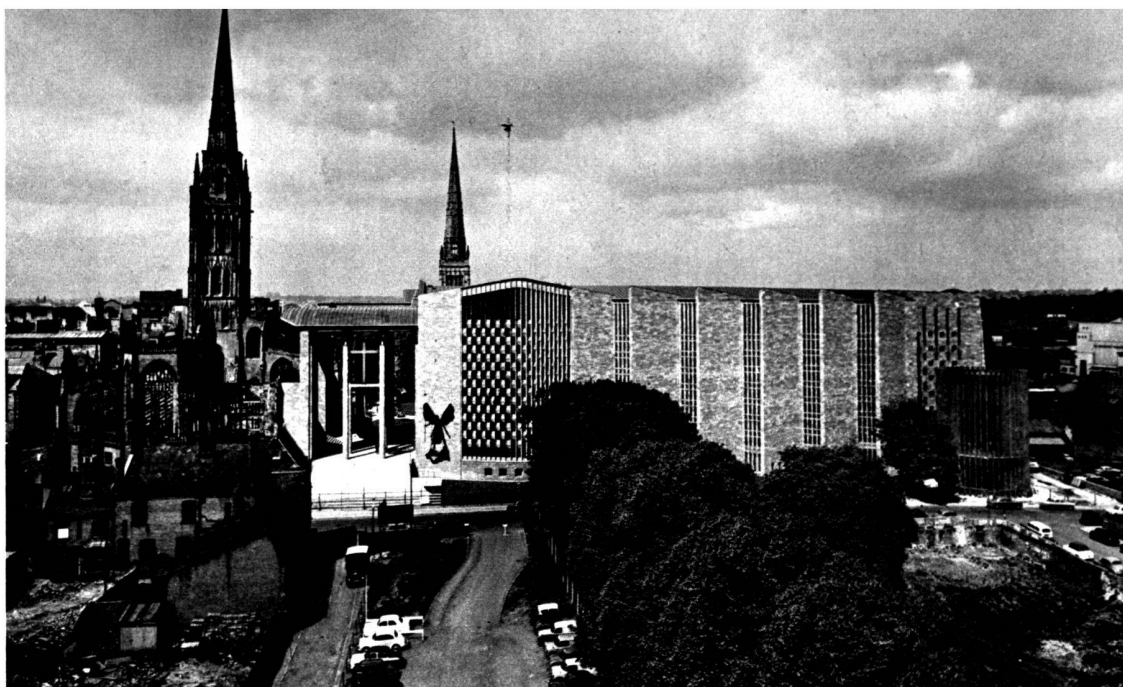
Download PDF: 01.04.2025

ETH-Bibliothek Zürich, E-Periodica, <https://www.e-periodica.ch>

Royaume-Uni,
le centre
d'une ville
reconstruite:

Coventry

Notre article



De haut en bas :

La Cathédrale de Coventry, dans les Midlands anglais, fut presque entièrement détruite par les bombardements de la Seconde Guerre mondiale, mais le clocher, qui ne fut pas touché, comme on peut le voir ici, est maintenant relié à la nouvelle cathédrale; il s'intègre dans son plan architectural.

La ville de Coventry elle-même dut être reconstruite presque entièrement. On voit ici l'une des réussites de cette reconstruction, l'enceinte inférieure (Lower Precinct), qui fait partie du quartier commerçant interdit aux véhicules.

Le centre commercial, presque entièrement reconstruit. Une de ses caractéristiques réside dans la création de nombreux parkings en terrasse.

