

Zeitschrift: Habitation : revue trimestrielle de la section romande de l'Association Suisse pour l'Habitat
Herausgeber: Société de communication de l'habitat social
Band: 41 (1968)
Heft: 11

Buchbesprechung: Bibliographies

Nutzungsbedingungen

Die ETH-Bibliothek ist die Anbieterin der digitalisierten Zeitschriften. Sie besitzt keine Urheberrechte an den Zeitschriften und ist nicht verantwortlich für deren Inhalte. Die Rechte liegen in der Regel bei den Herausgebern beziehungsweise den externen Rechteinhabern. [Siehe Rechtliche Hinweise.](#)

Conditions d'utilisation

L'ETH Library est le fournisseur des revues numérisées. Elle ne détient aucun droit d'auteur sur les revues et n'est pas responsable de leur contenu. En règle générale, les droits sont détenus par les éditeurs ou les détenteurs de droits externes. [Voir Informations légales.](#)

Terms of use

The ETH Library is the provider of the digitised journals. It does not own any copyrights to the journals and is not responsible for their content. The rights usually lie with the publishers or the external rights holders. [See Legal notice.](#)

Download PDF: 02.04.2025

ETH-Bibliothek Zürich, E-Periodica, <https://www.e-periodica.ch>

Documentation suisse du bâtiment L'actualisation de l'information

Biographie du catalogue

C'est en 1930 que paraît, pour la première fois, le «Catalogue suisse de la construction». Patronné par la Fédération des architectes suisses – FAS – il est administré, plus de trente années durant, par «Publicité Zubler SA». Dès sa création, le «Catalogue suisse de la construction» s'est fixé pour objectifs d'agir tout d'abord en intermédiaire entre le spécialiste du bâtiment et le fabricant, de regrouper, ensuite, toutes les informations possibles qui, dans le domaine de la construction, affèrent aux produits et procédés nouveaux, ainsi qu'à leurs applications.

Pourtant, face aux conceptions modernes, un problème se posait qui devenait toujours plus brûlant: Comment procurer au spécialiste en bâtiment une documentation complète d'une part et une actualité constante de l'autre?

L'édition 1967-1968

La rédaction du «Catalogue suisse de la construction» mena une enquête approfondie du marché auprès de 20 000 spécialistes suisses. Ces sondages démontrèrent la nécessité d'une nouvelle formule en matière d'information de la construction.

L'édition 1967/1968 du «Catalogue suisse de la construction» représente le premier rapprochement vers cette nouvelle conception. Un agrandissement appréciable des répertoires dans chacun des quatre volumes établit, tout d'abord, une base complète de renseignements. Parallèlement, la mise au point du système SfB de classification autorise un ordonnancement logique et synoptique parfait des produits concernant la construction et de leurs caractéristiques.

L'édition 1967-1968 du «Catalogue suisse de la construction» constitue le fondement du nouveau système sous forme de feuilles volantes compris dans le prix d'abonnement.

Le système de feuilles volantes

Enquêtes, analyses, observations du marché et pronostics concordent sur le fait que le spécialiste en bâtiment aura besoin d'un nombre d'informations plus élevé dans un laps de temps toujours plus court pour résoudre ses problèmes futurs. Il ne peut plus, à l'heure actuelle, se contenter de deux ou trois livres standards et de quelques prospectus placés à côté de sa planche à dessin. Le système des feuilles volantes de la «Documentation suisse du bâtiment» concrétise ce vœu: chaque mois, il transmet au spécialiste l'essentiel des productions et nouveautés parues sur le marché de la construction. Les avantages sont évidents:

- actualisation constante par simple remplacement des feuilles;
- informations mensuelles sur les nouveautés;
- exposition claire, selon les domaines, dans différents classeurs.

65

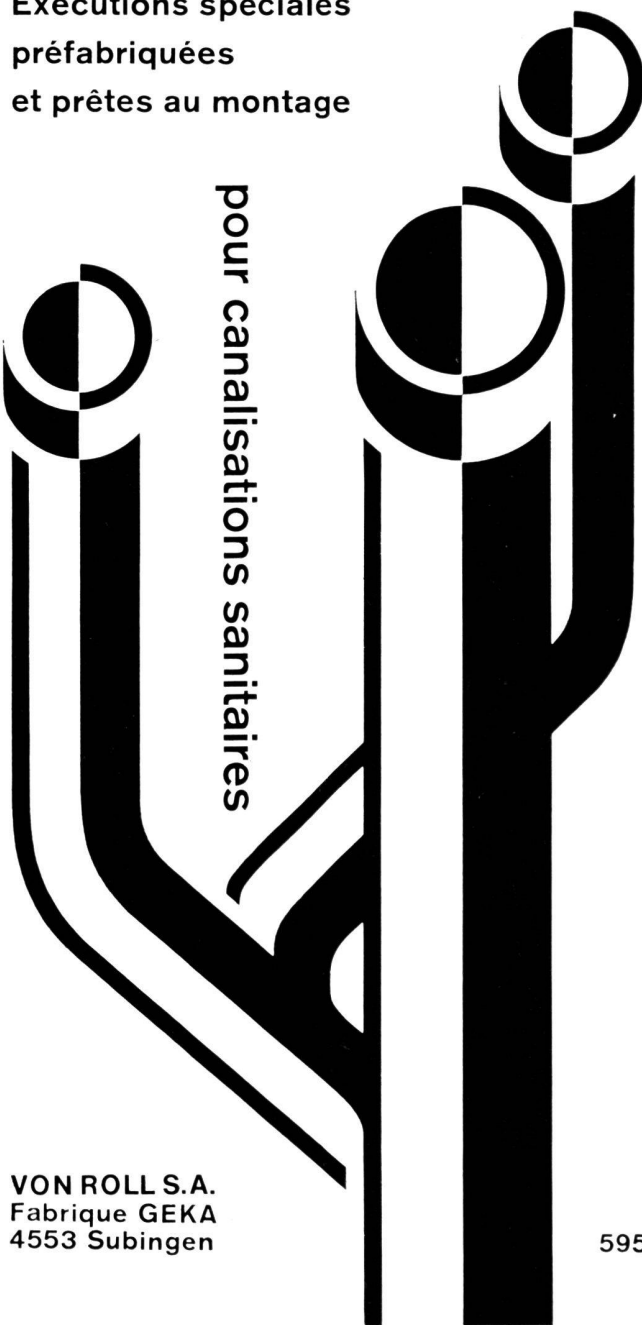
GEKA

Tuyaux et raccords d'écoulement en acier et en matière plastique

Pièces normales

Exécutions spéciales
préfabriquées
et prêtes au montage

pour canalisations sanitaires



VON ROLL S.A.
Fabrique GEKA
4553 Subingen

595

Bases de la planification

Impératif moderne pour chaque bureau d'architecture bien organisé: avoir les règles générales de la planification accessibles mais indépendantes des autres informations et documentations.

C'est une nécessité que la «Documentation suisse du bâtiment» prend à son compte puisque les classeurs bleus contiendront une partie théorique enrichie. Son but: servir d'aide pratique pour la mise en plan et l'étude de projets.

Voici une sélection des différents chapitres traités:

Exemples du prix au mètre cube bâti;

Programmes de locaux;

Etude des matériaux de construction;

Recommandations pour les détails de construction;

Diagrammes à flèche;

Plans types pour constructions spéciales.

La partie théorique sera, naturellement élargie et modifiée chaque mois.

Informations sur les produits

Pour l'information sur les produits, la «Documentation suisse du bâtiment» dépasse sciemment le cadre d'une simple publication d'insertions d'entreprises. Cette partie informatique contient, avant tout, l'ensemble des suppléments techniques aux groupements respectifs de produits de construction (anciennement: annexes chamois). Elle informe des domaines d'application générale et des instructions d'emploi.

Les publications individuelles des entreprises (anciennement insertions) sont soumises à des critères de logique et de pratique. Pour chaque produit est demandée une nomenclature précise comprenant propriétés, masse, détails de constructions, recommandations pour l'application, instruction à l'emploi et prix courant. Toutes ces données sont énumérées selon un ordre bien défini afin de gagner en clarté et d'établir des comparaisons rapides.

Bibliothèque et documentation

Afin de suffire aux besoins d'information de nos abonnés, nous avons aménagé, au siège de la «Documentation suisse du bâtiment», une cartothèque dans laquelle sont classées et répertoriées plus de 10 000 cartes de fichier.

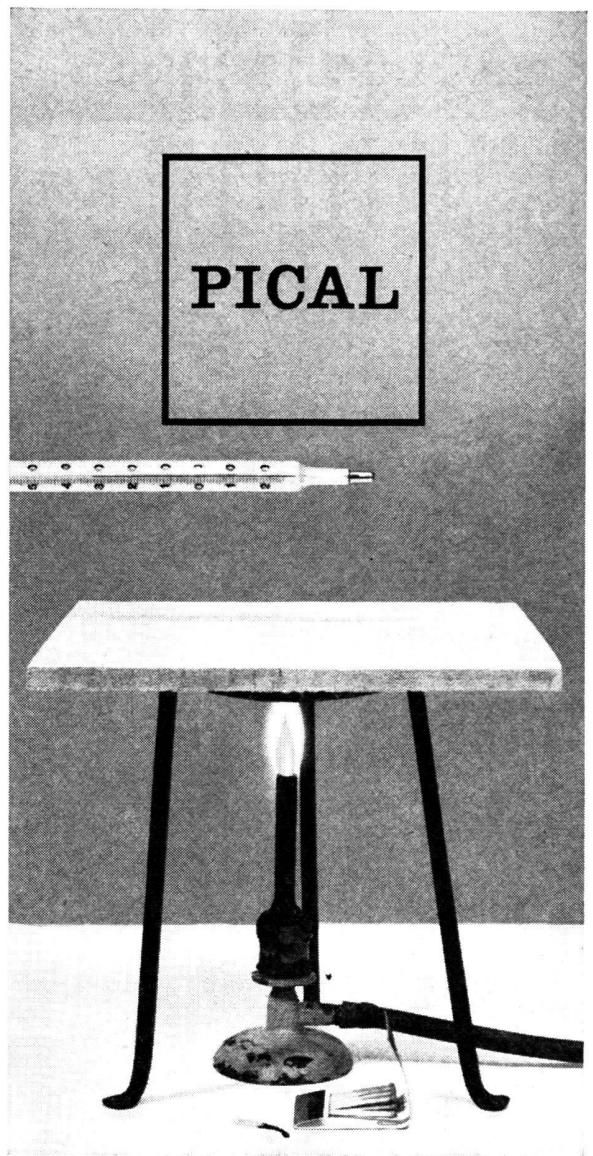
Ordonnées par critères différents, elles sont le reflet de la littérature spécialisée. Des bibliothécaires ont pour tâche permanente de compléter cette cartothèque.

Les contacts étroits qui existent depuis sa création entre le «Catalogue suisse de la construction» et l'ensemble de l'industrie suisse mettent à la disposition de la SA pour la documentation et l'information du bâtiment une collection complète de prospectus sur les produits et d'informations sur les entreprises.

La SA pour la documentation et l'information du bâtiment se tient à l'entière disposition de ses abonnés pour leur fournir toutes les informations nécessaires.

Service de vente de littérature

Le cercle de problèmes auquel est quotidiennement confronté la SA pour la documentation et l'information du bâtiment, est si vaste, que chaque jour un nombre



PICAL — la plaque isolante incombustible — un produit d'amiante-ciment de l'Eternit SA.

PICAL est une protection sûre contre le danger d'incendie. Ses propriétés remarquables: grande porosité, valeur de passage de la chaleur basse, coefficient de conductibilité thermique: $0,09 \text{ kcal/m h } ^\circ\text{C}$.

PICAL — la plaque isolante incombustible — peut être travaillée et posée comme le placage en fibres de bois. On peut la scier, rainurer, chanfreiner, percer, clouer, visser, coller. Simplement avec l'outillage du menuisier et avec les colles connues et éprouvées.

De par sa composition inorganique, la plaque isolante PICAL est incombustible; elle entrave la propagation du feu et amortit le son, elle ne pourrit pas et n'est pas rongée par les termites.

PICAL — la plaque isolante incombustible — résiste à l'humidité et à la chaleur; soumise directement à la flamme, elle ne se fendille pas.

PICAL a fait aussi ses preuves comme revêtement isolant de la chaleur, incombustible et entravant le feu, de constructions de bois et métalliques.

Demandez notre prix courant No 19.1.

Eternit®

Eternit SA 8867 Niederurnen 1530 Payerne

® La marque déposée de produits d'amiante-ciment

impressionnant de revues et documentations doivent être consultées.

Mais nous nous devons de faire profiter à nos abonnés de notre connaissance sur les publications des travaux publics nationaux et internationaux. Pour ce faire, nous nous proposons médiateurs pour fournir la littérature spécialisée que pourraient souhaiter nos abonnés.

Au prix initial et dans un délai très court, grâce à un appareillage de photocopie des plus modernes, nous pouvons adresser à nos abonnés, intéressés par un domaine défini de la construction, un sommaire détaillé extrait de notre cartothèque et pouvant même concerner les parutions vieilles de quelques années.

Service téléphonique pour abonnés

Un des objectifs directeurs de la SA pour la documentation et l'information du bâtiment est l'actualisation de l'information.

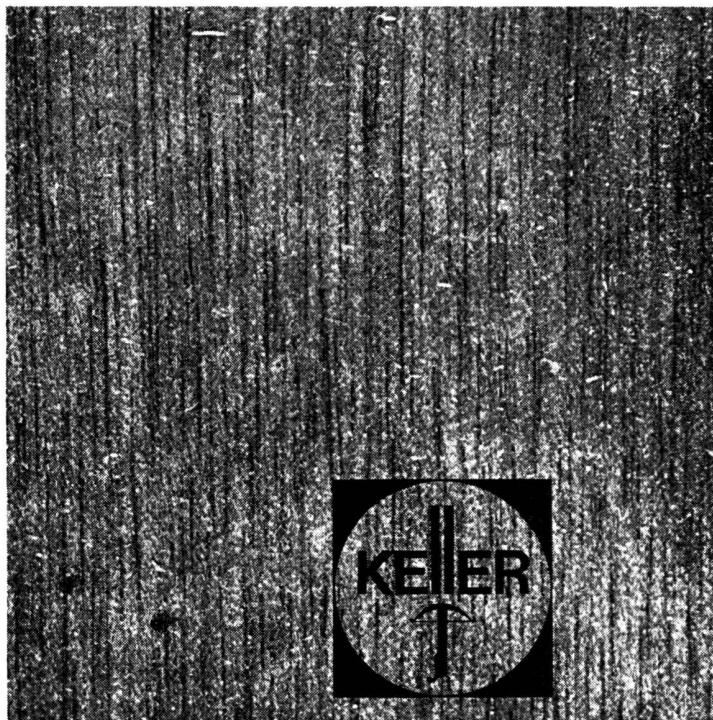
Gratuitement, par le canal d'un numéro de téléphone particulier, les abonnés de la «Documentation suisse du bâtiment» peuvent poser leurs questions directement à la direction technique de la SA pour la documentation et l'information du bâtiment. Une bande magnétique enregistre les demandes auxquelles il sera répondu par écrit dans les quarante-huit heures. Il est possible aussi d'obtenir une réponse expresse par téléphone.

Le service de renseignements fonctionne sept jours sur sept de 5 h. à 24 h. Un bloc-notes destiné à codifier les demandes sera adressé à titre gratuit aux abonnés. La «Documentation suisse du bâtiment» est livrable tout



Bâle	Berne	Coire	Lucerne
Lugano	Saint-Gall	Soleure	Zurich
Lausanne	Neuchâtel	Sion	
021/25 08 78	038/6 91 61	027/8 17 04	

Qu'est-ce qu'un contreplaqué au collage résistant à l'eau bouillante?



C'est un bois croisé fabriqué selon un procédé spécial et au moyen d'une colle parfaitement insoluble. La liaison entre les différentes couches de placage atteint une résistance extraordinaire et tient tête à toutes les intempéries.

Les contreplaqués au collage résistant à l'eau bouillante ont brillamment fait leurs preuves durant de longues années lors de tests multiples. Leurs propriétés sont si convaincantes que nous garantissons totalement le collage de chaque panneau mis en oeuvre.

Propriétés

- le collage est absolument résistant, même sous les plus extrêmes conditions climatiques
- bonne isolation thermique et propriétés acoustiques avantageuses
- bonne stabilité, solidité extraordinaire pour une matière aussi mince et aussi légère.
- grande surface, d'où économie de main-d'oeuvre

Applications

- Constructions en bois de tout genre
- Maisons d'habitation et de week-end
- Eléments préfabriqués permettant un montage aisé et rapide
- Baraques, kiosques, cantines
- Cabines de bains ou de terrains de sports
- Construction de bateaux et d'embarcations
- Wagons et remorques de camping
- Caisses d'emballage pour marchandises humides ou craignant l'eau
- Panneaux indicateurs pour la circulation routière
- Panneaux de chantiers
- Coffrages du béton, etc.

Bois et dimensions disponibles

Essence des bois: okoumé, limba, hêtre

Dimensions: okoumé, limba 220 x 125 cm et 255 x 125 cm

hêtre 220 x 125 cm et en 4 à 40 mm d'épaisseur

Fournisseurs: marchands de contreplaqués

Pour résoudre tout problème d'emploi ou d'application des contreplaqués au collage résistant à l'eau bouillante, un spécialiste de notre service technique sera mis gracieusement à votre disposition sur demande.
Keller + Cie SA Klingnau (Argovie)
056 5 11 77

Keller+Co SA Klingnau

de suite (y compris le «Catalogue suisse de la construction» 1967-1968 - jusqu'à épuisement du stock).

Taxe d'abonnement
Paiement annuel: 300 fr.
Paiement semestriel: 165 fr.
Paiement mensuel: 30 fr.

Freie Strasse 3, 4001 Bâle. Renseignements et commandes téléphoniques: (061) 23 88 14.

«Lexique de la Construction»

Édité par Alfred Dick, Esslingen (ZH), et l'Imprimerie Corbaz SA, Montreux. Env. 300 pages. Prix 28 fr.

C'est une véritable source d'information technique sur l'industrie suisse du bâtiment que nous apporte le «Lexique de la Construction».

Cet ouvrage, abondamment illustré, présente plusieurs centaines de produits ou de services dans le cadre de textes orientés uniquement vers l'information technique. C'est un précieux auxiliaire sur les tables de travail des architectes, ingénieurs, entrepreneurs et maîtres d'œuvre, de même que pour les étudiants et les apprentis des écoles techniques.

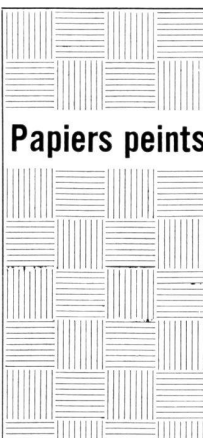
Pour faciliter autant que possible la recherche d'articles déterminés, ceux-ci sont présentés dans l'ordre alphabétique. D'autre part, les produits ou services connus sous plusieurs appellations figurent dans le «Lexique» sous chacune d'elles, avec un renvoi à l'article principal.

Des schémas et des esquisses donnent une information supplémentaire et des reproductions photographiques

Chauffages centraux

WILLY *B* **RAUCHLI**

Lausanne Av. Tissot 2 Tél. (021) 23 32 95
Genève Chêne-Bourg Tél. (022) 35 40 34

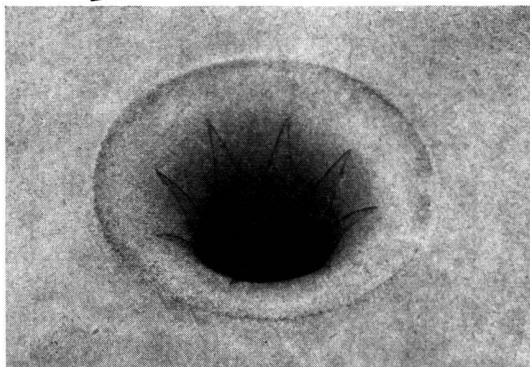


Papiers peints

B **ORGANA & C^{ie}**

Lausanne
Beau-Séjour 1 (annexe B. C. V.)
Tél. 23 24 45

Ecoulements sur toits
avec
Benefol[®]



Avec Benefol, les jointures les plus difficiles, telles qu'écoulements sur toits, cheminées, jointures verticales, revêtements de rigoles, balustrades, etc. peuvent être rendues étanches de façon durable et sûre.

Intermanufaktur sa

Bodmerstr. 14, case postale 409,
CH-8027 Zurich, tél. (051) 25 59 30/31, représentation
de la maison J. H. Benecke GmbH, Vinnhorst/Hanovre, Allemagne

G. NÖSSLER S. A.

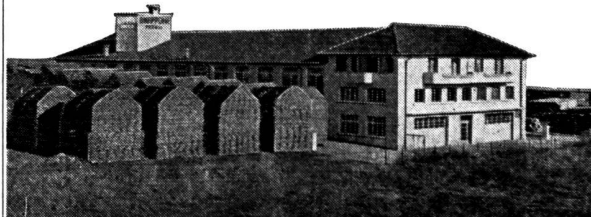
CHAUFFAGE ET VENTILATION

18, rue de Lausanne bureau 31 27 37
1201 Genève

Représentation générale pour la Suisse de



Meissner & Wurst - Stuttgart
Appareils et installations de climatisation tous systèmes



GIUPPONE FRÈRES

Entreprise de menuiserie

LAUSANNE-MALLEY 16 Tél. (021) 24 01 61

permettent au lecteur de se renseigner sur l'aspect des divers produits.

Les textes ont été rédigés par des rédacteurs spécialisés selon un schéma uniforme, en collaboration avec les industries concernées et diverses associations professionnelles.

Ce «Lexique» est complété par un répertoire des fabricants se trouvant à la fin du livre, et qui indique pour chaque entreprise l'adresse exacte, ainsi que celle des filiales ou des représentants. Ce répertoire mentionne également les articles sous lesquels la production de chaque maison figure dans la partie du «Lexique». En outre, des lettres codes permettent de déterminer à quelle exposition permanente de construction ces firmes présentent leur production.

La cadence de parution du «Lexique» est prévue à raison d'une édition par année, afin de garder un caractère d'actualité.

Nul doute que les produits et services qui manquent encore dans ce «Lexique» apparaîtront dans les éditions suivantes, contribuant ainsi à rendre cet ouvrage toujours plus vivant et complet.

73

CONSTRUCTIONS
MÉTALLIQUES

GARZETTA
& C^{ie}
Carouge-Genève



**tou toutou
toutes
les portes
ECO**

Les portes de chambres et d'appartements **ECOFORM-SUR MESURE**, accusent les mêmes propriétés que nos excellentes portes **ECOFORM-NORM**. Leur exécution peut cependant être adaptée à vos désirs. Demandez nos prix-courants et notre publication **OECONOMIE 10**.

Fabrication et conseils techniques:
ECO SA Fabrique de portes et de contreplaqués
6162 Entlebuch LU téléphone 041/87 52 42
Livraison par les marchands de contreplaqués

Meystre

papiers peints

Place du Tunnel 11
1000 Lausanne 17
Tél. 021 23 51 55



**Chauffages centraux
tous systèmes
Installations sanitaires
Devis sans engagement**

Bucher S.A. - Lausanne
2, avenue Ruchonnet Tél. (021) 22 87 60/70

Dans chaque maison
l'escalier à ciseaux

«COLUMBUS»

en métal léger. Un article de renommée mondiale. Maniabilité facile. Grande stabilité. N'exige pas de place dans les combles.

L. Guggisberg, Lausanne

Conservation du bois et isolations:
Pierrelaine de Flums.

1, rue Anc.-Douane. Téléphone 021 23 68 71



Miroiterie Romande

LAUSANNE
Av. d'Echallens 69 Tél. 25 88 25

Fabrique de glaces argentées
Glaces pour vitrages
Glaces de couleurs
Vitrages isolants:
Thermopane - Moutex
Aterphone, etc.
Marmorites
Verre à vitre, verre épais
Verres spéciaux
Ateliers de biseautage,
polissage, argenture
Vitrierie générale