

Zeitschrift: Habitation : revue trimestrielle de la section romande de l'Association Suisse pour l'Habitat
Herausgeber: Société de communication de l'habitat social
Band: 42 (1969)
Heft: 10

Buchbesprechung: Bibliographies

Nutzungsbedingungen

Die ETH-Bibliothek ist die Anbieterin der digitalisierten Zeitschriften. Sie besitzt keine Urheberrechte an den Zeitschriften und ist nicht verantwortlich für deren Inhalte. Die Rechte liegen in der Regel bei den Herausgebern beziehungsweise den externen Rechteinhabern. [Siehe Rechtliche Hinweise.](#)

Conditions d'utilisation

L'ETH Library est le fournisseur des revues numérisées. Elle ne détient aucun droit d'auteur sur les revues et n'est pas responsable de leur contenu. En règle générale, les droits sont détenus par les éditeurs ou les détenteurs de droits externes. [Voir Informations légales.](#)

Terms of use

The ETH Library is the provider of the digitised journals. It does not own any copyrights to the journals and is not responsible for their content. The rights usually lie with the publishers or the external rights holders. [See Legal notice.](#)

Download PDF: 17.02.2025

ETH-Bibliothek Zürich, E-Periodica, <https://www.e-periodica.ch>

Bibliographies

GENÈVE: musée vivant d'architecture moderne

Dans le domaine de l'architecture moderne en Suisse, les regards des Romands, à Genève, sont volontiers tournés vers les réalisations de la Suisse alémanique. C'est qu'on ignore souvent chez nous, même à Genève, que la cité de Calvin, depuis de nombreuses décennies, fait un effort architectural considérable. Un livre qui vient de sortir de presse nous permet de mesurer toute la valeur de cet effort, sa diversité, son caractère. En parcourant cet ouvrage, qui s'intitule modestement «Guide d'Architecture moderne de Genève», on est étonné en effet de constater à quel point Genève s'est enrichie de constructions des plus valables. Dans les domaines de l'enseignement (primaire, secondaire, universitaire et technique), des établissements médicaux, des cités de retraite, des édifices culturels, des salles de spectacle, des cités des jeunes, des édifices religieux, des services publics, des industries, des sports, de l'administration et du commerce, des centres commerciaux, des organisations internationales, des hôtels, des ensembles résidentiels, des habitations collectives, des habitations individuelles et du génie civil, les auteurs de ce guide ne proposent pas moins de cent soixante réalisations. Un plan encarté dans l'ouvrage permet de repérer facilement l'œuvre recherchée. Chaque construction est présentée dans le texte par une photo. Le volume est enrichi d'une

étude fort intéressante d'André Corboz sur le moderne à Genève jusqu'en 1945 et d'un texte de Jacques Gubler sur le développement urbain et l'architecture à Genève depuis 1945. L'ouvrage est complété par une bibliographie ainsi que par un tableau synchroptique dressé par Jean-Marc Lamunière et Jacques Gubler.

Souhaité depuis plusieurs années par les visiteurs étrangers, toujours plus nombreux à s'intéresser aux réalisations modernes d'urbanisme et d'architecture, ce guide sans précédent et parfaitement édité, piquera, on l'espère, la curiosité de tous les Genevois.

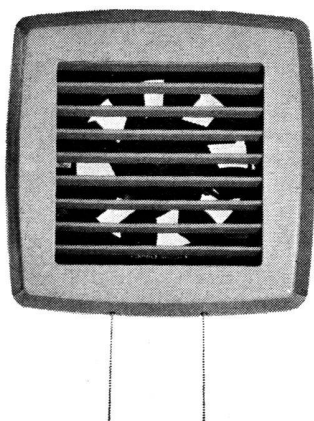
«Guide d'Architecture moderne de Genève.» Documentation Interassar. (Inter groupe des associations d'architectes du canton de Genève.) Un volume broché, 11 x 28 cm., 80 pages, 170 illustrations, avec un plan encarté. Editions Payot, Lausanne. 8 fr. 50. B. L.

Calcul et évaluation du revenu régional en Suisse, 1950-1980

Cette publication présente un résumé de trois rapports établis par l'Institut suisse pour l'étude des relations économiques internationales et des marchés, de l'Ecole des hautes études économiques et sociales de Saint-Gall. Ces études, récemment achevées et placées sous la direction de M. le D^oc. Georges Fischer, furent élaborées à la demande du Comité de recherche pour l'aménagement de l'Institut pour l'aménagement local, régional et national de l'EPFZ.

En dépit de réserves expresses, dont il est question dans

De l'air frais ventilateur Indola



Ventilateur mural

types KVBM 21 et KVBM 30

Ventilateurs de forme élégante grand débit, silencieux. Livré avec grille intérieure, extérieure et interrupteur électrique.

KVBM 30 avec régulateur 5 vitesses.

indola

Werner Kuster SA 4132 MuttENZ 2/Bâle

Hofackerstrasse 71 tél. (061) 42 12 55

Dépôts à: Lausanne Wallisellen

Tél. (021) 25 01 68 (051) 93 40 54

les différents textes – restrictions portant avant tout sur une utilisation possible de ces données régionales – ledit comité s'est prononcé en faveur de la publication des présents résultats. Cette démarche, comblant quelques lacunes en matière de statistiques officielles à l'échelon régional, permet de mettre à disposition des personnes intéressées aux questions de politique régionale une documentation complémentaire.

La première partie de l'ouvrage livre un aperçu général des résultats obtenus à partir d'une foule de calculs ayant trait au revenu cantonal des années 1950, 1960 et 1965. Comparés à d'autres méthodes d'évaluation, ces résultats ont, par la suite, fait l'objet d'un examen critique. Ces méthodes de calcul, soumises à discussion dans le fascicule N° 4/1967 du périodique «Economie et Droit», ont été étoffées par des calculs de contrôle supplémentaires, réalisés au printemps 1968.

En matière de politique régionale, nous déplorons non seulement l'absence de données de base à l'échelon cantonal, mais également le manque d'indications similaires pour des secteurs plus restreints. A cette fin, et utilisant les valeurs de l'année 1965, on a tenté d'aboutir – sur le plan régional – à une meilleure structuration du revenu cantonal en considérant celui-ci par communes. A défaut d'une documentation statistique suffisante, cette régionalisation n'a pu être effectuée que sur la base d'une répartition grossière, répartition appelant, sans aucun doute, bien des contestations. Cette méthode des plus modestes – seule méthode concrète à l'heure actuelle – peut trouver une justification dans le sens où les données

83

**ENTREPRISE
A. ABREZOL**

Entretien
d'immeubles
Transformations
Tous travaux
soignés de

**PLATRERIE
PEINTURE
STAFF**

LAUSANNE Rue César-Roux 20 Tél. 22 86 09
22 86 00



**Installations
thermiques**

**Installations
sanitaires**

BUCHER S.A.

LAUSANNE Av. Ruchonnet 2 Tél. (021) 22 87 60/70

**CUISINES COMPLÈTES
BONO S.A.
Niedergösgen, SO**

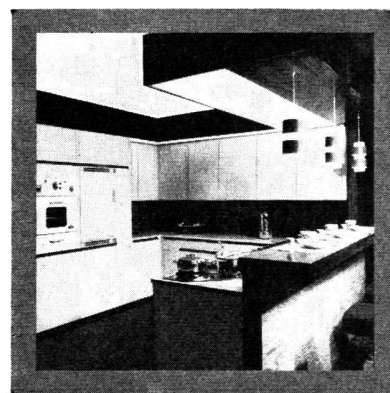
Agence exclusive pour
la Suisse romande:
Bureau de vente



Aménagements
de cuisines
pour:
Maisons de maîtres
Villas
Communautés
Immeubles locatifs

ROGER BLANC

Rue de Corcelles 2
Peseux/NE
Tél. 038/8 30 60



Notre bureau technique vous aidera à résoudre tous vos problèmes sans aucun engagement de votre part.

Nos projets de cuisines «sur mesure» ou «normalisées» sont adaptés à tous vos désirs.

Au prochain Salon des Arts ménagers de Genève (29 octobre - 9 novembre 1969, notre personnel vous présentera nos réalisations au stand N° 20.

communales ne peuvent être considérées isolément, celles-ci représentant avant tout des valeurs intermédiaires nécessaires à l'obtention de données sur le revenu, données applicables aux régions spécifiques. La solution de problèmes découlant de la planification régionale exige non seulement la connaissance de l'état actuel, mais requiert également des précisions sur la tendance évolutive probable du secteur considéré. Tenant compte d'une telle nécessité, la troisième partie, elle aussi achevée en automne 1968, analyse les possibilités et limites propres aux prévisions régionales portant sur la population et le revenu. Cette partie se fonde principalement sur des questions méthodiques s'étendant à

l'année 1980, les prévisions démographiques et les prévisions sur le revenu, effectuées par cantons, n'ont qu'une valeur indicative et, de ce fait, ne contribuent qu'à l'illustration des tendances évolutives. En cas d'établissement de prévisions régionales concrètes, il y a lieu de compléter ces données par des analyses détaillées, ainsi qu'il en est fait mention dans le texte.

L'ouvrage (version allemande), comprenant 141 pages et 25 tableaux, peut être obtenu auprès de l'Institut pour l'aménagement local, régional et national de l'EPFZ (ORL-Institut ETH), Leonhardstr. 27, 8001 Zurich (tél. 051/32 62 11, int. 2871). Sur demande expresse, un résumé en français peut être livré à titre gracieux.

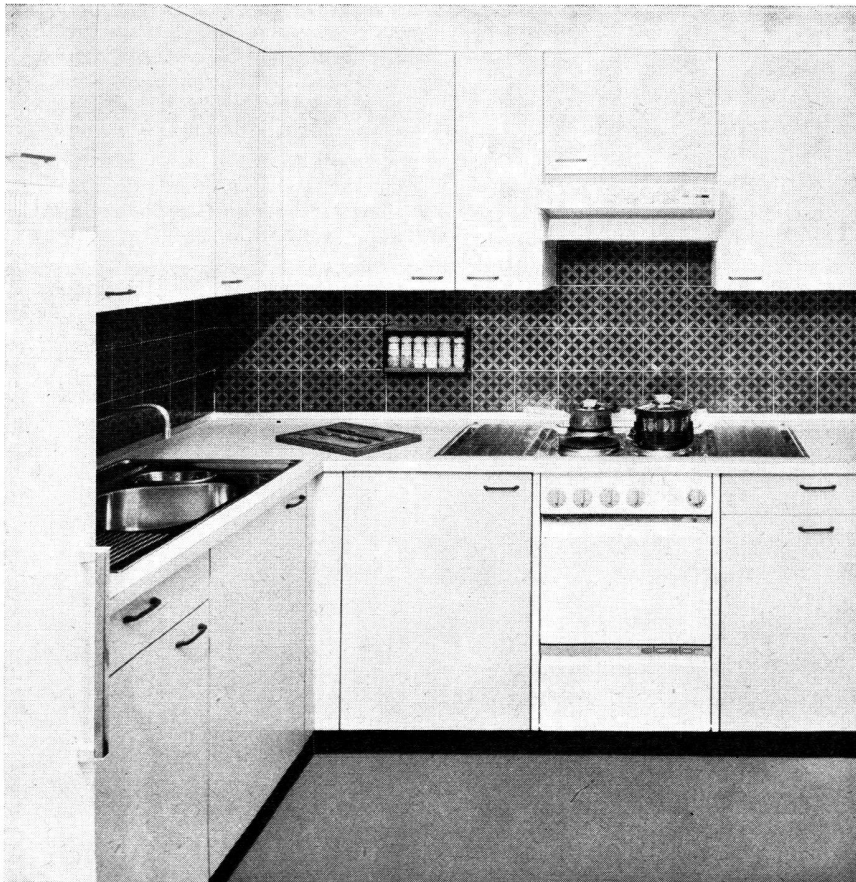
Distributeur exclusif pour la Suisse:
MAKKA | 1211 Genève 11 - 1, rue de la Cité - T. 022/24.42.16

3 styles...
Gamme importante de dimensions

pratiques, ouverture maximum sans encombrement des accès
silencieuses, glissent et pivotent sur nylon
indéformables, en acier, conçues pour un long usage
décoratives, s'harmonisent à tous les intérieurs
faciles à manœuvrer, d'une légère pression de la main
économiques, pas plus coûteuses qu'une porte en bois

Livrées entièrement terminées avec une peinture définitive de premier choix cuite au four

AGENT:
 Genève-Vaud-Neuchâtel-Fribourg-Valais-Jura bernois
RIC LAUSANNE S.A.
 1020 Renens - Chemin de la Creuse 1
 ☎ 021 / 34 44 55



Ensembles de cuisine
Machines à laver automatiques
Machines à laver la vaisselle
Carrelages

SABAG

SABAG + BAUMATERIAL SA 2500 Bienne
 ☎ 032 3 53 53 / 3 59 51

SABAG + BAUMATERIAL SA 6000 Lucerne
 ☎ 041 44 61 61

SABAG LAUSANNE SA 1000 Lausanne
 ☎ 021 26 90 31

Il Veltro N° 1-2 (1969), revue de la civilisation italienne, Piazza Firenze 27, à Rome, dirigée par V. Cappelletti. 20 photos. 404 pages 19-28. 4000 liras.

Numéro double consacré à la Roumanie.

La Roumanie comme la Romandie porte le nom de Rome dans son sein; elles sont fières à juste titre de leur origine latine. Ce numéro du «Veltro», s'il se rapporte avant tout aux relations italo-roumaines, intéresse également tout le monde latin.

Parmi une cinquantaine d'articles traitant de l'Italie et de la Roumanie d'aujourd'hui, du panorama historique des relations culturelles, de philologie romane avec une anthologie littéraire et des considérations d'actualité, Ettore Paratore, se refusant à écrire une centième variation sur l'exil d'Ovide et le caractère des rapports du poète

avec sa terre d'exil, a préféré poser le problème, négligé jusqu'alors, de l'étrangeté du confinement d'un personnage romain à l'embouchure du Danube et des conditions pour lesquelles le Gouvernement romain pouvait alors être encouragé à choisir cette contrée comme lieu de relégation. Il s'est donc attardé sur les rapports existant entre Rome et les Daces et sur l'histoire de la région dacico-pannonienne, à l'époque d'Auguste, en analysant les témoignages des «Res gestae divi Augusti», de Virgile et d'Horace. Ce n'est qu'après être parvenu aux conclusions de cette analyse, qu'il s'est mis à considérer, à leur lumière, ce qu'Ovide écrit sur sa terre d'exil, individuant les raisons spécifiques pour lesquelles le chant ovidien a été ressenti en Roumanie comme initiateur d'une tradition culturelle et poétique nationale.

87



Bertusi
X FILS S.R.L.

**Manufacture de volets
à rouleaux et stores**

Stores FIBLEX

LAUSANNE	BUGY (VD)	GENÈVE
Chemin des Avelines 5 Tél. (021) 24 01 16	Fabrique Tél. (021) 21 02 22	Rue de la Navigation 36 Tél. (022) 32 65 70

**La bonne isolation
en toiture plate:**



Petrocarbona

Plaques isolantes
en mousse rigide de polyuréthane!

**le meilleur pouvoir isolant,
résistant au bitume chaud,
pose classique ... donc sans problèmes**

Avec Petrocarbona vous obtenez l'isolation économique et parfaite en toiture plate, un avantage apprécié autant par l'architecte, le maître-ouvrier, que par l'entrepreneur.

 **Renseignements et vente par:**
Tecta SA, 3000 Berne, Pulverweg 58c
Téléphone: 031 41 47 41

1. Le béton cellulaire autoclavé Siporex a un grand pouvoir d'isolation thermique ($\lambda \text{ sec} = 0,10 - 0,12 \text{ kcal/mh}^\circ\text{C}$)

Eléments de construction légers

Siporex

Briqueterie Renens SA 1023 Crissier Téléphone 021/34 97 21	Montagebau SA 1023 Crissier Téléphone 021/34 84 94	Stahlton-Prébéton SA 1000 Lausanne Téléphone 021/24 55 33
---	---	--

Giovanni Becatti nous parle de deux monuments, profondément différents par la forme, la tradition et le style, mais qui représentent l'art de l'époque trajane à Rome et en Roumanie: la Colonne de Trajan et le Mausolée de Adamklissi. Ce sont tous deux des créations originales: la première transpose sur un plan grandiose le concept de la colonne honoraire, en le fondant au motif d'un «volumen» figuratif qui représente la plus haute expression de l'ornement historique; la seconde développe le motif architectonique du tombeau circulaire à tumulus, en le fondant avec celui du trophée, en un grandiose symbole honoraire des soldats tombés au cours des guerres daciques, et de la victoire romaine, célébrant avec une série de métopes figuratives; une représentation des «Res gestae» tradui-

sant et interprétant les motifs du langage roumain narratif dans le style local coloré. Giuseppe Patanè

Le Palais San Giorgio («Il Palazzo San Giorgio»), par Orlando Grosso. 118 pages 23,5×28,5 cm. 48 photos en noir et blanc, 5 planches en couleurs hors texte; 2 plans. Editeur: Consortium autonome du port de Gênes.

La célèbre Banque de Saint-Georges est devenue le siège du Consortium autonome du grand port ligurien. Cet ensemble est formé de deux édifices réunis; l'un est d'aspect moyenâgeux, l'autre du «Cinquecento». Le premier fut construit vers 1260 par Frère Oliverio; la façade en pierre et en brique comportant des baies géminées au

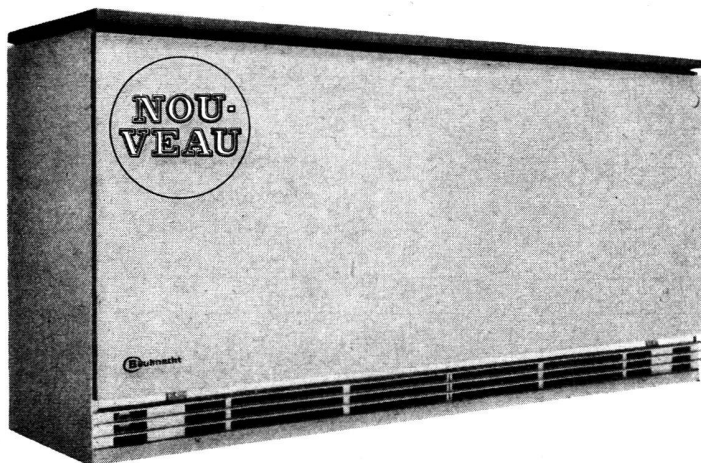
2. Le béton cellulaire autoclavé Siporex a un poids réduit (0,5-0,6 kg/dm³)

Siporex

Eléments de construction légers

Briqueterie Renens SA 1023 Crissier Téléphone 021 / 34 97 21	Montagebau SA 1023 Crissier Téléphone 021 / 34 84 94	Stahlton-Prébéton SA 1000 Lausanne Téléphone 021 / 24 55 33
--	--	---

Sans chaufferie, sans citerne, sans fumée, sans surveillance, cet appareil chauffe à meilleur compte!



Enfin, un chauffage économique! Il s'agit d'un tout nouveau système de chauffage par accumulateur électrique qui a pris un départ foudroyant. La nuit, il produit de la chaleur en utilisant du courant à tarif réduit; le jour, il la rayonne en quantité voulue. Il est muni d'un thermostat d'intérieur réglant la température ambiante. Très plat (30 ou 36,5 cm de profondeur seulement), il s'encastre sous le rebord des fenêtres. Il frappe par ses lignes sobres, modernes, sa haute sécurité de fonctionnement et sa grande longévité. 9 modèles adaptés à tous les besoins.

50 ans Demandez donc la documentation détaillée à l'aide du coupon ci-joint!
Bauknecht connaît vos désirs, Madame!

COUPON

Veillez m'envoyer la documentation détaillée sur les accumulateurs électriques de chauffage Bauknecht.

Nom _____

Adresse _____

N° postal/localité _____

Fabrication et vente:
 Bauknecht Elektromaschinen AG,
 5705 Hallwil, tél. (064) 54 17 71

711

premier et des triforiums au deuxième s'appuie sur un beau portique à arcs.

Dans les grandes salles de la «Manica Lunga» et du capitaine du peuple se trouvent quelques statues de notables du XVI^e siècle.

L'autre partie de l'édifice commencée en 1571 est d'un caractère bien différent; les murs extérieurs furent décorés de fresques par Andrea Semino et Tavarone.

La Banque de Saint-Georges fut la toute première expression de la puissance financière de Gênes la Superbe; fondée en 1407, elle dura jusqu'à la fin du XVIII^e siècle. Une de ses innovations les plus ingénieuses fut la «tratta» (1483), qui, universellement admise, devint la lettre de change.

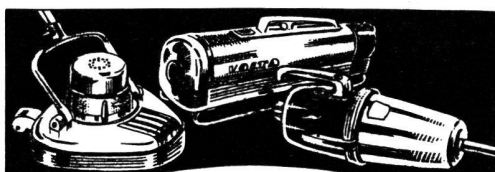
Maison du capitaine du peuple, Banque et enfin siège du consortium portuaire, c'est, comme l'a écrit Grosso, une page d'histoire vécue et de luttes du peuple génois.

Ce livre est digne en tous points de la place de choix qu'occupe ce palais dans le cadre somptueux et éblouissant du patrimoine artistique génois. G. Patanè

91



vous dit
tout sur la TV



Pour toutes
installations et
appareils électriques
adressez-vous
aux

*Entreprises Electriques
Fribourgeoises*

Fribourg	Tél. (037) 2 61 61
Châtel-Saint-Denis	(021) 56 76 31
Château-d'Œx	(029) 4 64 15
Romont	(037) 52 23 31
Payerne	(037) 61 27 27

**Maçonnerie
Plâtrerie
Peinture
Décoration d'intérieur**

Entreprise **G. VUAGNAT S. A.**
Genève

15, rue des Voisins
Tél. (022) 24 42 34

GEORGES DENTAN S.A.
Lausanne - Genève

Tous travaux d'étanchéité

Asphaltage, multicouche, plastique (PVC)

GEORGES DENTAN S.A.

Fabrique de volets à rouleau Fribourg S.A.
1711 Treyvaux

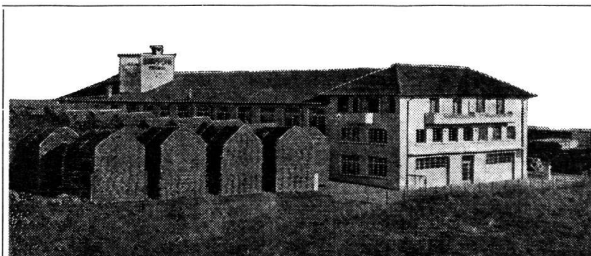
Téléphone (037) 33 14 97



Volets à rouleau
Exécutions: bois,
plastique, aluminium

Stores à lamelles
Exécutions: montage
à l'intérieur et
à l'extérieur
Montage entre
les verres

Succursale de Lausanne
Collonges 19 - Téléphone (021) 25 66 07



Menuiserie
André Giuppone
Chemin des Pâquis - 1008 PRILLY