

**Zeitschrift:** Habitation : revue trimestrielle de la section romande de l'Association Suisse pour l'Habitat

**Herausgeber:** Société de communication de l'habitat social

**Band:** 45 (1972)

**Heft:** 4

**Rubrik:** Renseignement commerciaux

### **Nutzungsbedingungen**

Die ETH-Bibliothek ist die Anbieterin der digitalisierten Zeitschriften. Sie besitzt keine Urheberrechte an den Zeitschriften und ist nicht verantwortlich für deren Inhalte. Die Rechte liegen in der Regel bei den Herausgebern beziehungsweise den externen Rechteinhabern. [Siehe Rechtliche Hinweise.](#)

### **Conditions d'utilisation**

L'ETH Library est le fournisseur des revues numérisées. Elle ne détient aucun droit d'auteur sur les revues et n'est pas responsable de leur contenu. En règle générale, les droits sont détenus par les éditeurs ou les détenteurs de droits externes. [Voir Informations légales.](#)

### **Terms of use**

The ETH Library is the provider of the digitised journals. It does not own any copyrights to the journals and is not responsible for their content. The rights usually lie with the publishers or the external rights holders. [See Legal notice.](#)

**Download PDF:** 02.04.2025

**ETH-Bibliothek Zürich, E-Periodica, <https://www.e-periodica.ch>**

### Zent SA Berne

#### L'électricité — énergie thermique de l'avenir ?

L'entreprise bernoise Zent SA a organisé récemment, au Kursaal de Berne, une Journée d'information relative à cette question. Plus de 1000 spécialistes y ont suivi avec intérêt les exposés de rapporteurs compétents et objectifs, parmi lesquels M. le professeur E. Grandjean, docteur en médecine, a notamment parlé du problème «Energie et protection de l'environnement». Les principaux aspects de cette utilisation nouvelle de l'énergie électrique, comme

aussi les problèmes auxquels elle est confrontée, y ont été examinés. L'électricité chauffe sans flamme, sans suie, sans fumée et sans émanation de gaz nuisibles. Il est donc tentant de faire toujours davantage appel à cette source d'énergie pour le chauffage des locaux. La plupart des installations modernes de chauffage électrique fonctionnent sur le principe suivant: le contenu d'un grand réservoir d'eau est chauffé électriquement pendant les heures de fourniture de courant à faible tarif. La chaleur ainsi emmagasinée est distribuée dans la journée et selon les besoins, vers les locaux à chauffer, au moyen d'une régulation électronique et de corps de chauffe. Le volume du réservoir doit être déterminé de telle façon que la chaleur accumulée suffise à couvrir les besoins en chaleur du bâtiment jusqu'à la prochaine recharge. La Maison Zent SA Berne construit un tel système moderne de chauffage avec préparation d'eau chaude. L'accumulateur étant subdivisé en réservoirs unitaires normalisés, l'installation peut être introduite sans difficultés dans une chaufferie existante.

La construction d'usines électriques nucléaires permettra, à l'avenir, d'utiliser davantage d'énergie électrique pour les besoins du chauffage et contribuera, pour le plus grand bien de l'environnement, à promouvoir le chauffage central électrique à accumulation.

## Pour agrémenter l'entourage, les architectes ont découvert le tapis-gazon inaltérable

# EVERGRASS



Pensez aux endroits où l'herbe ne peut pousser, où la saleté est indésirable, où l'entretien d'un gazon serait trop coûteux... mais où un revêtement de sol moelleux devrait rendre le chez soi plus agréable. C'est là qu'il vous faut EVERGRASS protégé contre la pourriture, le tapis-gazon durable et décoratif, en polyéthylène. L'idéal sur les terrasses, balcons, jardins suspendus, places de jeux, jardins-restaurants, piscines, etc. Le tapis-gazon durable EVERGRASS est composé de carreaux de 30 x 30 cm que l'on relie simplement par des boutons à pression. Sur le fond épais de 1,5 mm «croissent» plus de 6500 «brins d'herbe» de 25 mm de hauteur par carreau, soit plus de 71 500 par m<sup>2</sup>. L'eau peut s'échapper par les perforations. Les «tiges» se redressent toujours, même après une charge intense. L'entretien est simple: arroser ou aspirer. EVERGRASS existe en vert nature et, pour les goûts exclusifs, en orange, rosé et bleu. Demandez un échantillon et le prospectus à la représentation générale

**F. Wecker-Frey + Cie. case postale  
8027 Zurich, tél. 051 361259**

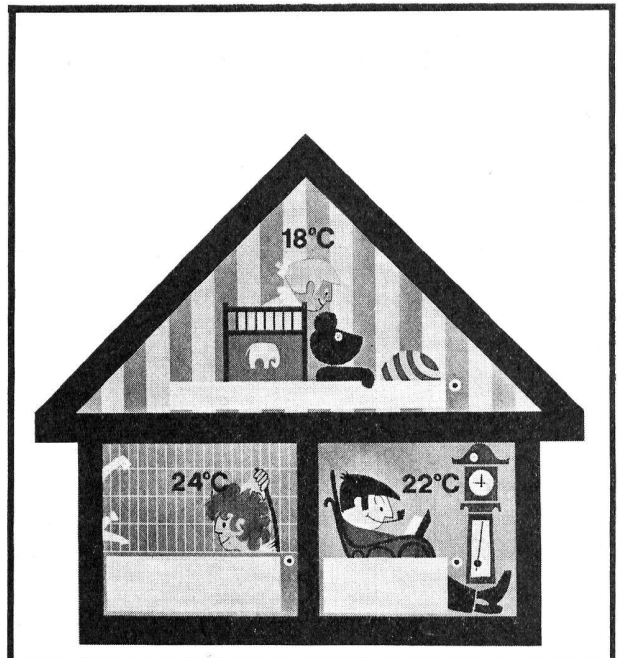
**SA pour l'Industrie céramique, Laufon**  
**Tuilerie mécanique de Laufon SA**  
**Usines Kera SA, Laufenbourg**  
**Halle 24, stand 431**

**Vivre avec la céramique**

L'idée de base qui régit le stand-pavillon de Laufon se manifeste concrètement en plusieurs exemples d'habitat; vivre avec la céramique n'est pas du tout une utopie. Sur une surface d'à peu près 40 m<sup>2</sup>, l'œil du visiteur peut se réjouir de voir en même temps une salle de bains, une cuisine, un bar et une cheminée. Cette conception permet de mettre en relief tout le programme de fabrication sanitaire et – pour la première fois à la Foire de Bâle – aussi celui des Usines Kera SA, Laufenbourg, qui appartiennent à notre groupe.

Quant aux carreaux de revêtement, des différentes couleurs et dessins ont été réalisés ces derniers mois. La Foire d'échantillons de Bâle nous offre ainsi l'occasion de présenter à notre public une nouvelle série de quinze nouveaux décors. Ces créations harmonisées à des carreaux de sol font de notre stand un «bijou d'habitation». Egalement nouvelle à notre stand sera la présence des carreaux de sol émaillés des usines allemandes Ostara. Dans le cadre d'une coopération, ces produits-ci sont offerts sur les marchés suisse et autrichien par les soins de notre maison. Ils représentent un assortiment complémentaire à celui déjà fabriqué par le groupe Laufon. C'est un stand qui intéresse l'expert et aussi le grand public.

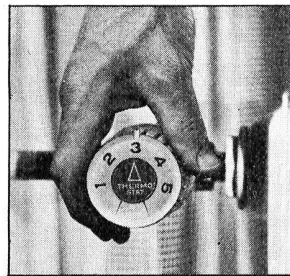
65



**Températures ambiantes individuelles  
 - confort  
 de chaleur optimum**

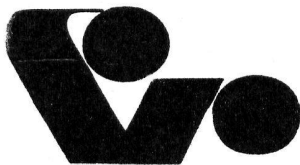
Avec des thermostats Danfoss aux radiateurs vous êtes maître des températures ambiantes. Vous ajustez, les thermostats régulent – jamais trop chaud, jamais trop froid – exactement les tempé-

ratures que vous désirez. Le chauffage central à lui seul ne peut vous procurer ce bien-être. La chaleur doit être commandée thermostatiquement. C'est ça le vrai confort et la bonne rentabilité. Avec les thermostats de radiateur Danfoss les températures ambiantes deviennent une chose toute personnelle. Consultez votre installateur. Il sait combien il est simple d'équiper, à un prix abordable, vos radiateurs de thermostats Danfoss.



**Fabrique de volets à rouleau Fribourg S. A.**  
 1711 Treyvaux

Téléphone (037) 33 14 97



Volets à rouleau  
 Exécutions: bois, plastique, aluminium

Stores à lamelles  
 Exécutions: montage à l'intérieur et à l'extérieur  
 Montage entre les verres

**Succursale de Lausanne**  
 Collonges 19 - Téléphone (021) 25 66 07

**CHAUFFAGES TOUS SYSTÈMES**

**Lausanne**  
 Av. Tissot 2  
 Tél. (021) 23 32 95



**BRAUCHLI SA**

**MANUFACTURE D'APPAREILS DE CONTRÔLE ET DE RÉGULATION AUTOMATIQUES**

**WERNER KUSTER SA**

Succursale de Lausanne:  
 Rue de Geneve 98  
 1000 Lausanne, Tél. 021-250168  
 Siège principal: 4133 Muttentz/Bâle  
 Hofackerstrasse 71, Tél. 061-421255  
 Succursale de Zurich, Tél. 051-934054



Demandez la littérature spéciale.

7197

Nom

Société

Adresse

# Häusler Klima

depuis 25 ans

1947

1972

Häusler Klima SA  
Fabrique d'appareils  
et d'installations climatiques  
1003 Lausanne, tél. 021/23 12 33  
8105 Regensdorf/Zurich, tél. 01/71 26 00

## Protection de l'environnement dans les programmes scolaires: verbiage?

67

Ni les lois, ni les ordonnances et encore moins les campagnes électorales ne sont malheureusement à même de réaliser la protection de l'environnement. Et pourtant, en quelques années, la protection de l'environnement est devenue l'un des impératifs les plus urgents de notre société. Toute interdiction édictée trop tard ne peut que circonscrire un mal, de même, toute prescription qui n'est appliquée à temps arrive comme grêle après vendange. L'équilibre naturel ne sera retrouvé que le jour où chacun vivra et agira en fonction du respect de l'environnement. En fait, la protection de l'environnement est une question d'éducation et d'instruction qu'il incombe en premier lieu aux écoles d'inculquer aux futurs «pollueurs».

Pour ce faire, point n'est nécessaire de bouleverser les programmes scolaires. Bien au contraire; les sciences offrent un éventail suffisant, elles permettent de développer chez l'enfant ce sens de la nature qui nous fait trop souvent défaut. Ce sont elles qui montrent les principes de l'équilibre entre le règne animal et végétal. En géographie, les élèves découvrent des mondes très divers et l'influence bénéfique ou maléfique que l'homme a pu exercer sur notre planète. L'instruction de la géographie

## R. BORGNANA S.A.

Papiers peints

Lausanne

Tél. 232445

Beau-Séjour 1 (Annexe B.C.V.)

FOURNITURES DE CARRELAGES,  
FAIENCES DÉCORÉES,  
MOSAIQUES ET SPÉCIALITÉS

## CERAMIQU'ART

Avenue des Alpes 49  
1820 Montreux  
☎ (021) 62 33 81



*Alchemine*

### Réfections de cheminées

par tube flexible en acier inox  
FUMINOX. Poids au mètre: 3,2 à  
32,9 kg suivant diamètre.  
Longueur: jusqu'à 50 m. d'un seul tenant. Epaisseur: de  
2,25 à 3,75 mm. ø de 10 à 60 cm.

Agréé par l'Etablissement cantonal d'assurance incendie.  
GARANTIE 10 ANS. DEVIS SANS ENGAGEMENT.

Agence suisse romande: **J.-P. COPPEY, case postale,  
1000 Lausanne 20, tél. (021) 25 20 00.**



## Miroiterie Romande

LAUSANNE  
Av. d'Echallens 69 Tél. 25 88 25

Fabrique de glaces argentées  
Glaces pour vitrages  
Glaces de couleurs  
Vitrages isolants:  
Thermopane - Moutex  
Aterphone, etc.  
Marmorites  
Verre à vitre, verre épais  
Verres spéciaux  
Ateliers de biseautage,  
polissage, argenture,  
sablage industriel

**Vitrierie générale**

**MIROITERIE  
ROMANDE  
LAUSANNE**

# filtrò sa

5, route de Chêne 1207 Genève Tél. (022) 35 23 27-35 48 82

**Piscines – Filtration  
Stérilisation  
Adoucisseurs d'eau**

moderne s'efforcera de mettre en évidence la responsabilité de l'homme face à la nature. Elle renseignera sur toutes les conséquences directes que les différentes formes de civilisation ont eues sur la nature. Si la géographie moderne est bien enseignée, elle aura une influence déterminante sur l'avenir de l'humanité et, partant, du globe terrestre. Il va de soi que cette discipline devrait trouver place dans les programmes scolaires.

#### La géographie, parent pauvre

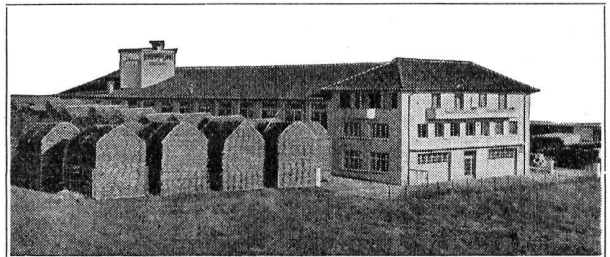
Il semble malheureusement qu'elle ne trouve guère l'audience que l'on est en droit de souhaiter. Avec le début de l'année scolaire, tous les gymnases suisses adaptent leurs programmes aux ordonnances de maturité. On peut se demander si ces programmes tiennent suffisamment compte des valeurs d'une culture générale moderne. On sait qu'ils sont mis sur pied lors de conférences de maîtres et établis selon des critères pour le moins discutables et bien souvent au détriment de la géographie, principalement dans les classes supérieures.

La géographie qui, rappelons-le, est la science permettant le mieux d'inculquer le sens de la protection de l'environnement se trouve trop souvent prise en étau entre les disciplines littéraires et les sciences que l'on pourrait qualifier d'utiles. Il serait temps que la jeune génération soit confrontée, au stade scolaire déjà, à ce qui deviendra sans aucun doute l'un des piliers des sciences de demain. La protection de l'environnement ne serait-elle que verbiage? (cps.)

## ENTREPRISE A. ABREZOL

Entretien  
d'immeubles  
Transformations  
Tous travaux  
soignés de  
**PLATRERIE  
PEINTURE  
STAFF**

LAUSANNE Rue César-Roux 18 Tél. 22 86 09  
22 86 00



Menuiserie

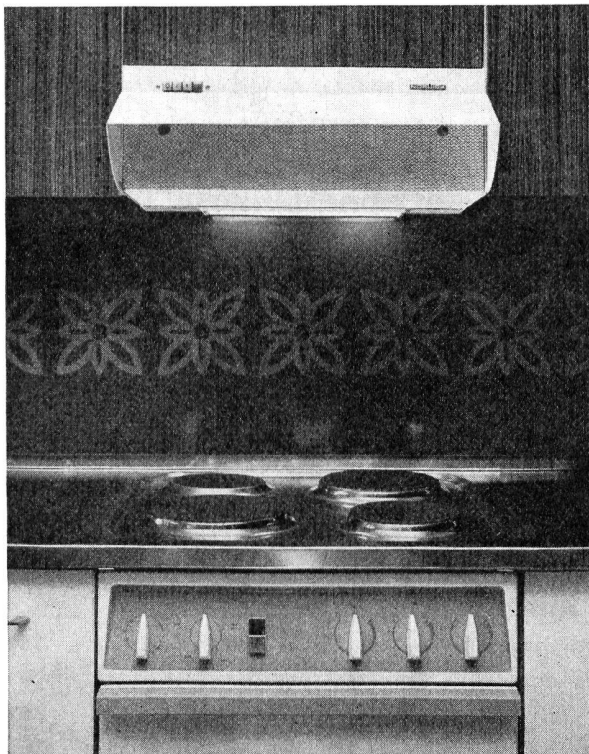
## André Giuppone

Chemin des Pâquis - 1008 PRILLY  
Tél. (021) 24 01 61

69

## Plus d'odeurs dans votre cuisine...

## avec la nouvelle hotte de cuisine NORDISK



- Très grand débit d'air
- Deux vitesses
- Silencieux
- Filtre à graisse efficace
- Facile à nettoyer
- Lampe d'éclairage
- Correspond aux normes des cuisines
- Approuvé par l'ASE
- Une année de garantie

Demandez une documentation à :

## Werner Kuster S.A.

Succursale de Lausanne: rue de Genève 98  
1000 Lausanne Tél. (021) 25 01 68

Siège principal: 4132 Muttenz/Bâle  
Hofackerstrasse 71 Tél. (061) 42 12 55

Succursale de Zurich: Tél. (051) 93 40 54