

Zeitschrift: Habitation : revue trimestrielle de la section romande de l'Association Suisse pour l'Habitat

Herausgeber: Société de communication de l'habitat social

Band: 54 (1981)

Heft: 6

Artikel: Au département d'architecture de l'EPF-Lausanne : une exposition rétrospective sur Jacques Favre du 10 au 25 juin 1981

Autor: [s.n.]

DOI: <https://doi.org/10.5169/seals-128362>

Nutzungsbedingungen

Die ETH-Bibliothek ist die Anbieterin der digitalisierten Zeitschriften. Sie besitzt keine Urheberrechte an den Zeitschriften und ist nicht verantwortlich für deren Inhalte. Die Rechte liegen in der Regel bei den Herausgebern beziehungsweise den externen Rechteinhabern. [Siehe Rechtliche Hinweise.](#)

Conditions d'utilisation

L'ETH Library est le fournisseur des revues numérisées. Elle ne détient aucun droit d'auteur sur les revues et n'est pas responsable de leur contenu. En règle générale, les droits sont détenus par les éditeurs ou les détenteurs de droits externes. [Voir Informations légales.](#)

Terms of use

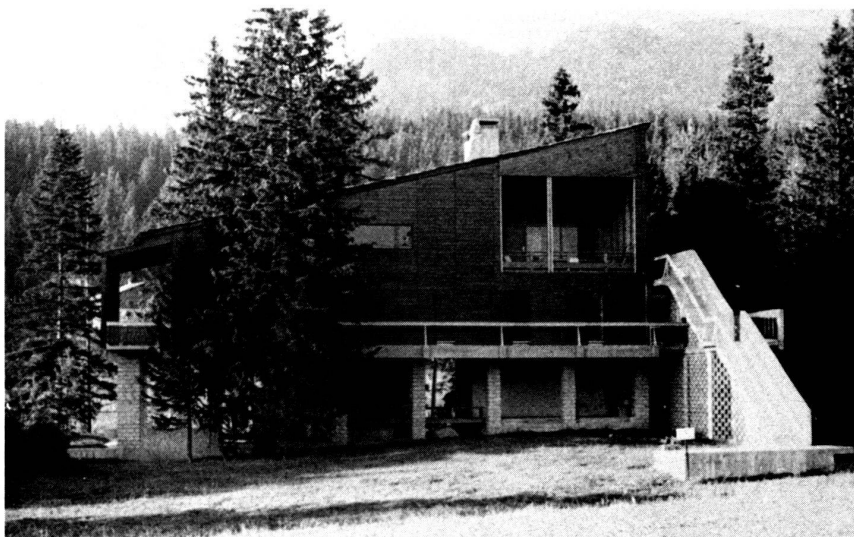
The ETH Library is the provider of the digitised journals. It does not own any copyrights to the journals and is not responsible for their content. The rights usually lie with the publishers or the external rights holders. [See Legal notice.](#)

Download PDF: 02.04.2025

ETH-Bibliothek Zürich, E-Periodica, <https://www.e-periodica.ch>

Au Département d'architecture de l'EPF-Lausanne:
Une exposition rétrospective sur
Jacques Favre du 10 au 25 juin 1981

Jacques Favre, architecte, 1921-1973. Décédé en 1973, Jacques Favre fut professeur à l'École d'architecture de Lausanne de 1959 à 1969 où il proposa un nouveau plan d'études qui abolissait définitivement la tradition de type «Beaux-Arts» instituée par Jean Tschumi. Dédiant l'essentiel de ses forces à l'enseignement, Jacques Favre ne négligea point de construire cependant. Le «Framar», pièce maîtresse de l'héritage qu'il nous lègue, enrichit de façon significative l'environnement construit de la Suisse romande dans les années 60. En lui consacrant une exposition rétrospective, le département d'architecture de l'École polytechnique fédérale de Lausanne veut commémorer l'œuvre de celui qui sut communiquer aux étudiants sa vision personnelle, généreuse et exigeante du métier d'architecte. Ecole polytechnique fédérale de Lausanne, département d'architecture, avenue de l'Eglise-Anglaise 12, 1006 Lausanne (Suisse).



Ce chalet a été récemment démoli par un spéculateur avide, au mépris des protestations nombreuses émanant d'architectes de Suisse romande.



avec exposition «ENERGIE»

Place Guisan Tram 9 Ouverte de 9-18 h.

Environ 200 firmes renommées vous informent sur:
 Véhicules communaux, machines, appareils pour nettoyage, entretien, mesurages, etc., installations de phonie et d'alarme, équipements pour cantonnements, protection civile, écoles et institutions analogues, le service du feu, la police et le service de premiers secours. Installations de bureaux et computer.

L'exposition est organisée et soutenue par:
 La Coopérative d'exposants BEA Berne
 L'Association des communes suisses
 L'Union des villes suisses
 L'Association suisse des intérêts des fabricants et négociants en machines et engins pour la voirie (SIK)

Grande exposition spéciale

«ENERGIE»

avec secteurs thématiques et commerciaux

Sessions

17.6.81 Assemblée générale de l'Association des communes suisses

19.6.81 Protection civile

- brûleur à mazout «minilco electro-oil» de réputation mondiale
- brûleur à gaz
- garantie 2 ans



- révision de citernes
- installation entretien
- réfection de tout réservoir