

Zeitschrift: Habitation : revue trimestrielle de la section romande de l'Association Suisse pour l'Habitat

Herausgeber: Société de communication de l'habitat social

Band: 56 (1983)

Heft: 1-2

Artikel: Swissbau '83 : l'industrie du bâtiment reste optimiste

Autor: [s.n.]

DOI: <https://doi.org/10.5169/seals-128488>

Nutzungsbedingungen

Die ETH-Bibliothek ist die Anbieterin der digitalisierten Zeitschriften. Sie besitzt keine Urheberrechte an den Zeitschriften und ist nicht verantwortlich für deren Inhalte. Die Rechte liegen in der Regel bei den Herausgebern beziehungsweise den externen Rechteinhabern. [Siehe Rechtliche Hinweise.](#)

Conditions d'utilisation

L'ETH Library est le fournisseur des revues numérisées. Elle ne détient aucun droit d'auteur sur les revues et n'est pas responsable de leur contenu. En règle générale, les droits sont détenus par les éditeurs ou les détenteurs de droits externes. [Voir Informations légales.](#)

Terms of use

The ETH Library is the provider of the digitised journals. It does not own any copyrights to the journals and is not responsible for their content. The rights usually lie with the publishers or the external rights holders. [See Legal notice.](#)

Download PDF: 16.03.2025

ETH-Bibliothek Zürich, E-Periodica, <https://www.e-periodica.ch>

Swissbau '83

L'industrie du bâtiment reste optimiste

—ieps—. Il y a plusieurs mois déjà, la Swissbau '83 annonçait des chiffres qui battent tous les records. Or, ces chiffres ont non seulement été confirmés, mais

ils sont encore supérieurs à ceux précédemment annoncés, comme le fait apparaître le tableau suivant:

Exposition	Exposants	Surface d'exposition		Visiteurs
		nette	brute	
1983	1027	45 695 m ²	108 650 m ²	
1981	847	33 360 m ²	75 110 m ²	112 527
1979	721	25 610 m ²	54 650 m ²	80 102
1977	400	13 661 m ²	33 550 m ²	38 018
1974	314	15 825 m ²	34 000 m ²	40 000

La Swissbau a connu un développement tout à fait réjouissant. Comparativement à la quatrième exposition, celle de 1983 verra sa surface accrue de 35%; avec un chiffre en progression de 20%, les exposants présenteront les produits de 517 fournisseurs représentant 23 pays. Au total, la Swissbau '83 occupera 108 650 m² dans les installations de la Foire suisse d'échantillons, ce qui souligne l'importance de cette grande exposition suisse de la construction qui jouit également d'un excellent renom sur le plan international. Les chiffres communiqués pour 1983 par la direction de l'exposition attestent de l'optimisme indiscutable qui règne dans l'industrie de la construction.

Persistance d'un climat économique très froid

Les spécialistes en prévisions économiques ne s'attendent à aucune amélioration de la conjoncture en 1983. Le chiffre des chômeurs va continuer d'augmenter, les revenus vont stagner et le renchérissement va se poursuivre. Economiquement, le marché de la construction est ligoté, car le volume des crédits accordés a massivement diminué. La demande de prestations reste certes élevée, mais la politique des intérêts menée par les banques fait office de frein. La Confédération, les cantons et les communes s'occupent en premier lieu d'assainir l'état de leur caisse, et non de projets de construction. Comme placement de capital, la construction n'est plus suffisamment intéressante pour les investisseurs, et cette situation ne va pas se modifier beaucoup en 1983.

Déplacement des besoins dans la construction

Même si les projets de construction émanant des pouvoirs publics sont en régression, il subsiste encore sur le papier, dans les secteurs de l'alimentation en énergie, de la protection de la

population et de la protection de l'environnement, toute une série de projets d'infrastructure qu'il faut réaliser. En ce qui concerne les maisons unifamiliales, les besoins ont été freinés artificiellement, mais ils ne sont pas encore couverts.

Dans un proche avenir, on pourra noter un intérêt encore plus grand pour le marché de la rénovation vers lequel une partie importante du volume du bâtiment s'est déjà déplacée. L'assainissement des bâtiments anciens ne se limitera pas uniquement à l'année 1983, et la tendance positive visant à sauvegarder une précieuse substance architecturale implique une amélioration des portefeuilles de commandes. Avec les nouvelles technologies, il sera possible de lutter contre des problèmes d'environnement tels que le bruit et la pollution de l'atmosphère; ces mêmes technologies permettront en outre d'exploiter plus efficacement de précieuses énergies telles que la chaleur par exemple. Dans ce contexte, la Swissbau joue un rôle important puisqu'elle permet à tous les intéressés de disposer d'une information complète.

Une multitude de présentations spéciales et séminaires

Outre l'information fournie par les exposants sur leurs produits et leurs programmes de livraison, les multiples aspects de l'industrie suisse du bâtiment seront mis en évidence par de nombreuses présentations spéciales:

Présentations spéciales

- Présentation spéciale de l'Association suisse des maîtres plâtriers-peintres. Centre de rencontre des plâtriers-peintres. 75 ans SMGV — A cette occasion, l'Association suisse des maîtres plâtriers-peintres encourage le dialogue entre les spécialistes de la branche et leurs partenaires dans la construction.

- Présentation de l'Association suisse des marchands de papiers peints, Zurich:

«Etoffe vos murs.»

- Association suisse des maîtres tapisiers-décorateurs et des maisons d'ameublement, Berne (ASMT): «Matériaux naturels — par le décorateur d'intérieur naturellement.»

- Documentation suisse du bâtiment, Blauen. Présentation spéciale de systèmes d'information dans le secteur de la construction.

- Presse suisse de la construction, Schlieren (ZH).

- «Nouveautés de nos exposants.»

- FEA, Association suisse des fabricants et fournisseurs d'appareils électrodomestiques, Zurich: «Chauffage électrique.»

- Lignum, Union suisse en faveur du bois, Zurich:

«Le bois donne le ton.»

- Pro Renova, Association suisse pour la rénovation d'immeubles anciens, secrétariat central à Berne.

- Conférence suisse de la construction, Zurich, et Société suisse des entrepreneurs:

«Construire, c'est croire en l'avenir.»

- Forum du bâtiment et de l'énergie.

- «Produits visant à économiser l'énergie» dans le cadre du Forum du bâtiment et de l'énergie.

Des séminaires organisés à l'occasion de la Swissbau contribueront par ailleurs à garantir l'échange de l'information, à faire le point sur le présent et à lancer un regard sur l'avenir de l'industrie de la construction.

Symposiums et séminaires

2 février 1983

- Journée de la Société suisse des entrepreneurs, Zurich: «Construire, c'est croire en l'avenir.»

3 février 1983

- Groupe spécialisé UTS des architectes et des ingénieurs civils et Groupe spécialisé pour la technique de l'environnement et l'énergie: «La qualité de l'habitat demain.»
- Groupe spécialisé pour l'étude de l'espace et de l'environnement et Société suisse des ingénieurs et des architectes (SIA), Zurich: «Illusion et réalité dans la réalisation de mesures d'économie d'énergie.» Rapports d'expériences pratiques.

● Séminaire de l'entreprise Stotmeister SA, Niederglatt/ZH:

«La couleur en architecture — conception chromatique humaine.»

● Symposium de l'entreprise Flachglas AG, Gelsenkirchen:

«Le verre, matériau de l'avenir?»

● Association suisse des maîtres couvreurs, groupe spécialisé toits plats, Uzwil:

«Entretien et assainissement des toits plats»

4 février 1983

● VESTRA, Union des entreprises suisses de revêtements de route:

«La construction routière des années 80».

● Séminaire de l'entreprise Huber & Suhner SA, Pfäffikon/ZH:

«Isolation des vibrations et des bruits d'impact dans le bâtiment.»

● FSAI, Fédération suisse des architectes indépendants et revue d'architecture *Archithèse*:

«Architecture d'intérieur — tendances dans l'aménagement spatial.»

● CRB, Centre suisse d'études pour la rationalisation du bâtiment, Zurich:

«Conception chromatique dans la pratique.»

«Position et tâches du maître d'ouvrage.»

5 février 1983

● Association suisse des experts en thermographie du bâtiment:

«Thermographie — un instrument pour tous les professionnels de la construction.»

● Association suisse pour l'énergie solaire et RESOBA, groupe régional pour l'énergie solaire, Bâle:

«Nouvelles formes de production d'électricité.»

«La maison de verre comme capteur solaire.»

Malgré la situation conjoncturelle délicate de 1983, les efforts des exposants, l'appui des associations professionnelles et des autorités ainsi que l'organisation menée de main de maître par la Foire suisse d'échantillons Bâle permettront à la Swissbau, qui se tiendra du 1^{er} au 6 février 1983, d'apporter une contribution importante au dynamisme de l'industrie suisse de la construction.

Gonon Isolation SA

Halle 11, stand 337

Spécialisée dans les isolations en mousse dure de polystyrène, l'entreprise présente ses solutions pour trois applications spécifiques.

● *Goporit* — brique isolante pour murs extérieurs

Brique de qualité suisse sans coffrage, n'étant soumise à aucun système dimensionnel fixe. Sur le plan de la physique du bâtiment, structure judicieuse par disposition asymétrique des couches d'isolation: 7 cm à l'extérieur et 5 cm à l'intérieur. Coefficient k de 0,28 W/m²K selon SIA 180/1. Confort résidentiel élevé grâce à une très haute température de surface à l'intérieur. La résistance du matériau à la compression et l'appareillage en quinconce procuré par les briques spéciales pour angles intérieurs et extérieurs garantissent une maçonnerie très stable. Coulage aisé du béton dans les briques isolantes *Goporit* sur une hauteur d'étage à l'aide d'une pompe ou d'une benne. L'outillage *Goporit* permet d'exécuter tous les détails dans les règles de l'art. Classeur de documentation à disposition.

● *Isolation en sous-toiture Gonon* pour toits en pente.

Jusqu'à trois fonctions avec seul et même élément.

1. Sous-toiture étanche en panneaux durs.

2. Isolation thermique de haute qualité en mousse dure de polystyrène difficilement combustible à l'épreuve de la compression, avec joint massif périmétrique rainé-crêté (étanchéité à l'air).

3. Face inférieure finie en panneau dur — panneau de plâtre cartonné ou — nouveau — véritable lambris sapin du Nord (épaisseur 13 mm).

Format idéal de 213×47 cm (=1 m²), épaisseur de la couche d'isolation 6 à 12 cm. Pose normale directement sur les chevrons, à l'exception de l'isolation *Gonon* de type C qui se pose directement sur le plancher des combles et qui est revêtu en surface d'un panneau dur praticable.

● *Gopor-T/SE* — panneau d'isolation des bruits d'impact

Le seul véritable panneau T/SE avec indice d'amélioration VM de 38 dB.

Convient tout spécialement pour les systèmes de chauffage par le sol en permettant l'incorporation des tubes et

conduites proposés par la plupart des fabricants.

Le panneau répond à des exigences élevées relativement aux valeurs de tassement, en ce sens qu'il ne s'affaisse pas sous une charge élevée.

Même sous l'action de sollicitations dynamiques sévères, la capacité d'élasticité du panneau *Gopor T/SE* ne diminue pas, ce qui garantit une isolation durable contre les bruits d'impact (indice d'amélioration VM constant). La qualité constante des panneaux est garantie par la méthode de fabrication unique en son genre d'écumage en bande continue. Les panneaux *Gopor T/SE* sont reconnaissables à leur format rationnel de 1×1 m ainsi qu'à leur marque imprimée en vert.

Gonon Kunststoffwerk AG,
8226 Schleithelm,
Tél. (053) 6 47 21
Télex 76 723

Pour la Suisse romande:

Gonon Isolation SA
chemin de Sainte-Marie 6
1033 Cheseaux-sur-Lausanne.
Tél. (021) 91 28 52
Télex 26 201,
printemps 1983: 459 328.

Eternit

sur la voie des nouvelles combinaisons de matières

Halle 23, stand 531

Les efforts de recherche intensifs fournis depuis de nombreuses années par Eternit SA dans le développement de nouvelles combinaisons de matières ne dépendant plus de l'amiante portent leurs fruits. Les premiers articles, basés sur les nouvelles compositions de fibro-armé, ont été lancés sur le marché suisse.

Dans le cadre de Swissbau 1983, ces

nouveaux produits, soit l'ardoise pour façades dans dix nouvelles teintes, la plaque de sous-toiture *Gea* et la cassette à fleurs, seront présentés au grand public. L'examen des critères de qualité sera démontrée de manière très concrète afin de souligner que les nouveaux matériaux doivent satisfaire aux hautes exigences connues jusqu'ici. L'utilisation de combinaisons de fibres adaptées individuellement pour chaque produit permet même d'en améliorer les caractéristiques spécifiques.

Une autre partie de la gamme des produits d'Eternit SA se trouve dans la phase de l'expérience de longue durée.

Dans tous les efforts visant à réduire l'amiante et à le remplacer successivement, l'exposition pratique aux intempéries s'étendant sur plusieurs années est indispensable. Chaque produit ne sera mis à la disposition du consommateur que lorsqu'il répondra aux hauts standards de qualité exigés par son application et que le marché est en droit d'attendre des matériaux fabriqués par Eternit SA.

Les résultats concrets et les efforts de recherche exceptionnels soulignent le fait qu'Eternit SA a pris une place prépondérante dans la substitution de la fibre d'amiante.

Sarna Kunststoff AG

Toutes les housses de bâtiment
en un tour de main

Halle 24, stand 241

Pour la première fois, la Sarna Kunststoff AG, riche d'une expérience d'un quart de siècle dans la construction en matière plastique, présente à la Swissbau de cette année un système complet de housses de bâtiments en matière plastique. En tant que maillon le plus récent de sa chaîne de production, la Sarna est en effet également en mesure d'offrir, depuis peu, un système de fenêtre en matière plastique répondant aux hautes exigences du marché suisse. Les fenêtres et portes vitrées de Sarnapane — c'est ainsi que l'on appelle le nouveau système — sont présentées en diverses exécutions: en Sarnapane M, une construction efficace de plusieurs chambres avec un joint spécial formé au milieu; en Sarnapane S, une élaboration particulière pour l'assainissement des anciens immeubles, et en Sarnapane T, une très robuste variante pour le traitement des façades de grande surface. Ces trois systèmes ont un avantage commun, c'est-à-dire qu'en plus d'un extraordinaire amortissement du son, ils offrent également une excellente isolation thermique qui contribue à réduire considérablement les pertes de chaleur.

Pour compléter l'ensemble des housses de bâtiments, Sarna offre également le système d'isolation extérieure Sarna-Granol. Il sera mis en évidence à la Swissbau 83 par le montage en couches éprouvé avec les plaques d'isolation thermique aux dimensions précises, montées en forme et avec le traitement de surface spécial tel que le pliage. Nouvellement, une couche de crépi résistant à l'eau, perméable à la vapeur, qui se manifeste par une très grande capacité de résistance mécanique, est combinée avec ce procédé. Un crépi silicieux minéral, qui déjà peut être coloré à l'usine, est également présenté comme une nouveauté.

En outre, les systèmes Sarna très estimés en matière d'étanchéité des toits sont naturellement également représentés: Sarnafil pour l'étanchement des toits plats et le système sous toit Sarna-roof sans joints, pour toits inclinés. Pour l'étanchement des toits plats, le sys-



En plus de l'étanchéité des toits plats (Sarnafil) éprouvée depuis de longues années, l'entreprise Sarna offre des étanchements de toits inclinés (SarnaRoof) et des systèmes isolants extérieurs (SarnaGranol) et depuis peu également les systèmes de fenêtres (Sarnapane).

tème Sarnatect, contenu dans une cassette et maintenu mécaniquement dans le sous-sol, soulève un très grand intérêt, car il provoque un raidissement de la construction du toit dans les toits de tôle trapézoïdaux. Le système satisfait en outre à de hautes exigences esthétiques et du domaine de la défense contre l'incendie.

Sarnafil G 21412, 1,8 mm, un chemin d'étanchéité, est aussi une nouveauté qui tient compte d'une façon idéale des limites relatives aux exigences concernant les possibilités de déplacements sur les toits plats.

Ainsi, pour les toits plats de plus en plus attirants avec une couche utile, Sarna offre simultanément trois nouveaux types Sarnafil de 1,5 à 3,0 mm d'épaisseur dotés d'une couche de signalétique rouge permettant un meilleur contrôle de l'ensemble du traitement.

Pour terminer, il est encore présenté un mortier collant qui peut être agglutiné avec Sarnafil comme protection contre la dispersion à l'arrière sur les surfaces plates. Une cloison sur une bande de joint bétonnée, sur laquelle les chemins

Sarnafil peuvent être soudés, sert également au même but.

Mais avec cela, toutes les possibilités de construction avec les produits et les systèmes Sarna ne sont pas encore épuisées. Car le stand Sarna est également en mesure de présenter un élément qui vaut la peine d'être vu en matière de terrassement — avec un modèle des systèmes Sarnafil éprouvés concernant l'étanchéité des eaux phréatiques ainsi qu'avec le système Sarnafil P+I spécialement élaboré. Il s'agit d'un procédé de contrôle et d'injection qui permet de tester continuellement et objectivement l'ensemble de l'étanchéité au moyen du vide d'air. En outre, un véritable étang place les avantages des colmatages biotopes avec Sarnafil devant les yeux des visiteurs.

Que ce soit dans les domaines du terrassement, de l'étanchéité des toits, des housses de bâtiments ou de fenêtres — chez Sarna il n'existe qu'un seul critère: les systèmes doivent tenir leurs promesses. Comme le stand 24/241 de la Swissbau 83 le confirme, c'est aussi une réalité.

R4
BFEFEL
MASTIX

DOCUMENTATION :

JOINT DE REPRISE DE BETONNAGE ENTRE

«RADIERS & MURS»

BFL - R4
MASTIX

MASTIX S.A., Rumine, 48 - 1005 - LAUSANNE ■ Téléphone : 021 23 42 78

Economie d'énergie et salubrité de l'air

Albert Roserens

Halle 15, stand 276

Le soudain regain d'intérêt pour la salubrité de l'air à l'intérieur des logements est une conséquence inattendue des mesures d'économies d'énergie appliquées depuis la hausse fulgurante des prix du combustible.

L'amélioration thermique de l'enveloppe des bâtiments évite les infiltrations, mais du même coup supprime les apports d'air frais dont l'homme a besoin pour vivre.

Dans une maison étanche on constate des concentrations, nuisibles à la santé, de monoxyde de carbone, de fumées,

de poussières et de micro-organismes. Ces pollutions sont produites par les occupants, l'ameublement et les matériaux de construction. Le manque d'aération est aussi préjudiciable pour les murs de l'immeuble sur lesquels peuvent apparaître des moisissures.

Si la situation internationale impose des économies d'énergie, est-on pour autant condamné à vivre dans un espace insalubre?

La Société Applitechna SA propose un système résolvant simultanément les problèmes du renouvellement d'air et ceux des économies d'énergie. Le chauffage de base de l'habitation est assuré par une pompe à chaleur air-air d'un type nouveau en Suisse. Cet appareil pulse de l'air neuf dans les pièces principales (chambres, séjour, salle à

manger) et extrait l'air vicié dans les pièces de service (cuisine, W.-C. et salle de bains), créant ainsi une aération contrôlée particulièrement efficace. L'air vicié extrait des pièces de service est refroidi et déshumidifié avant d'être rejeté à l'extérieur du bâtiment. Les calories ainsi prélevées sont transférées dans le flux d'air neuf pulsé dans les pièces principales. Cette récupération d'énergie permet de couvrir de 70 à 85% des besoins totaux nécessaires pour le chauffage. Il permet en plus d'utiliser, sans grand investissement, l'énergie solaire captée par la toiture.

Fibriver, Lausanne

présente son nouveau procédé Isover

Halle 31, stand 431

Le chauffage représente à lui seul près de la moitié de la consommation totale d'énergie en Suisse. Suite aux économies énergétiques préconisées par la Confédération et à la montée continue des prix du fuel de chauffage, il est de plus en plus impératif de se préoccuper de l'isolation ou de la réisolation des bâtiments.

Les déperditions de chaleur peuvent être grandement limitées grâce à une meilleure isolation.

C'est la cible que s'est fixée Fibriver, le plus grand fabricant de produits isolants en Suisse, commercialisée sous la marque Isover.

Dans un stand attractif présentant les produits isolants en fibres de verre sous

la forme plaisante d'un «palmier» constitué des divers produits Isover, Fibriver présente dans le cadre de la Swissbau 83 sa nouvelle gamme de produits pour l'isolation thermique et phonique.

Le know-how d'Isover complété par une technologie de pointe a en effet permis la mise au point d'un procédé nouveau de fabrication industrielle des produits à base de fibres de verre.

De substantielles améliorations dans les domaines de la pose et des performances thermique et phonique constituent les résultats appréciables de cet effort de développement.

Les produits Isover de la nouvelle gamme présentent désormais un toucher beaucoup plus soyeux qui se traduit concrètement par une application agréablement facilitée.

De surcroît, pour une densité apparente donnée, la conductibilité thermique est bien meilleure et atteint même des valeurs «lambda» inconnues jusqu'à ce

jour pour des isolants fibreux. Il en résulte une performance thermique nettement supérieure.

Quant à l'absorption phonique, elle est d'autant améliorée que la résistance au frottement des ondes sonores est plus grande, paramètre entraînant l'obtention d'une ambiance acoustique plus feutrée.

Les conséquences de ces améliorations dues au nouveau procédé Isover se vérifieront au niveau des poseurs, d'une part, dont les conditions de travail seront plus aisées et surtout au niveau des utilisateurs, d'autre part, qui bénéficieront d'économies énergétiques, donc financières appréciables.

Une visite au stand Fibriver s'impose à tous ceux qui se préoccupent de l'économie d'énergie.

Pavatex SA, Cham

Halle 23, stand 561

Mettre fin aux pertes d'énergie, réduire le bruit et protéger contre le feu: voilà les sujets et les problèmes auxquels la firme Pavatex SA propose des solutions sous forme de systèmes et de matériaux de construction. Des solutions avec des panneaux de fibres suisses de qualité pour les sols, les murs, les plafonds et les toits. Les matériaux de construction de la maison Pavatex SA sont des panneaux et des éléments en fibres de matériaux naturels, assemblées de façon naturelle. Ils ont fait leurs preuves et ne sont pas nuisibles à l'environnement. L'idéal pour la construction et l'habitation.

Les nouveaux panneaux de sous-toiture Isoroof forment le centre de la présentation des produits. Ils se composent de fibres de bois bitumées et sont ainsi

imperméables à l'eau. Les panneaux à joints étanches rendent les sous-toitures Isoroof imperméables au vent. Comme isolants efficaces, ils influencent fortement la consommation totale d'énergie. En plus, la résistance du matériau permet au poseur de marcher et de travailler en toute sécurité.

A proximité du toit Isoroof construit selon le principe d'origine, différentes illustrations et maquettes montrent également des possibilités et des idées de construction avec d'autres types de panneaux Pavatex:

Pavatherm duro: les éléments isolants en fibres de bois qui préviennent les pertes d'énergie et réduisent les frais de chauffage.

Pavapor duro: les panneaux en fibres de bois pour les sols secs contre les bruits d'impact.

Les éléments acoustiques Pavatex: éléments isolants composés de panneaux de fibres de bois et de panneaux de

fibres minérales pour les pièces très bruyantes.

Le plafond du stand requiert également une attention particulière. Il présente la solution exemplaire d'un revêtement de plafond avec Pavaroc, les panneaux en fibres minérales incombustibles: pour régler l'acoustique d'une pièce, comme protection contre la chaleur, comme isolation thermique ou encore comme revêtement décoratif moderne.

Pour la première fois, les visiteurs *ne nous trouveront plus à notre place habituelle* dans la halle 25. Notre *nouvel emplacement* se situe dans la halle 23, c'est-à-dire au sous-sol du même bâtiment. Les produits exposés ainsi que les exemples de construction avec les panneaux de fibres suisses de qualité offrent beaucoup d'idées pour résoudre les problèmes de construction, de façon rationnelle et économique.

Bau+Industriebedarf AG Oberwil / BL

Halle 31, stand 239

Les panneaux Schichtex que nous avons lancés avec succès il y a près de vingt ans ont été constamment perfectionnés et développés, ce qui fait qu'on dispose aujourd'hui d'éléments de toiture prêts à poser.

L'élément de toiture Schichtex — avec portée pouvant atteindre 500 cm, un poids de 45 kg/m² seulement, un pouvoir calorifique particulièrement élevé et une bonne absorption acoustique — est absolument nouveau. Il est tout à la fois élément porteur pour toits de halles plats et inclinés, isolation efficace et plafond insonorisant. Pose et fixation simples et rationnelles.

Les matériaux de construction isolants Schichtex aident dans une large mesure à économiser de l'énergie et sont utilisés pour l'isolation d'origine ou ultérieure des bâtiments industriels, des halles de sport et polyvalentes ainsi que des constructions artisanales et rurales. Dans le domaine de l'habitation, ils servent à l'isolation des toitures et des murs aussi bien dans les constructions nouvelles qu'en cas de rénovation. Ils se distinguent par des propriétés isolantes remarquables, leur faible poids, leurs formats pratiques et leur rigidité. Leur pose est simple, rapide et bon marché.

Dans les bâtiments d'habitation, les sous-toitures Schichtex et BI constituent tout à la fois une isolation efficace, un plafonnage et une sous-face terminée. Les panneaux sont livrables en différentes épaisseurs et sur demande avec face apparente traitée. On fait appel aux panneaux Schichtex-SW lorsqu'il s'agit de réaliser une bonne isolation thermique en même temps qu'une insonorisation efficace. Ces panneaux sont incombustibles et se rangent dans la classe de résistance au feu F 30.

Le panneau Schichtex-GKS est utilisé dans l'aménagement intérieur et pour la restauration de constructions anciennes. Il se compose d'une plaque de plâtre cartoné et d'une couche de polystyrène de 10 à 60 mm d'épaisseur. Les panneaux légers en laine de bois Zemtex constituent un support d'enduit longuement éprouvé. Ils sont également utilisables comme pare-feu F 30/F 120.

Les éléments de toiture praticables Schichtex et Zemtex, d'une portée atteignant 250 cm et même 300 cm sur demande, peuvent supporter une charge utile allant jusqu'à 600 kg/m². Avec leur poids réduit de 30 kg/m² seulement pour les Schichtex et de 50 kg/m² pour les Zemtex et leur pouvoir isolant élevé, ces panneaux sont très appréciés dans la construction légère.

Plafond d'étables aluminium Schichtex. Ce nouveau panneau garantit un plafond étanche aux vapeurs et peut être nettoyé au jet à haute pression. Il se distingue par d'excellentes propriétés isolantes, un poids réduit, une mise en œuvre facile et la présence de rainures et languettes sur tout le pourtour. La face apparente est revêtue d'une feuille alu thermolaquée résistant aux vapeurs agressives des étables. Ce panneau de plafond isolant est également utilisable pour les locaux frigorifiques et ne doit dans ce cas pas être recouvert d'un enduit.

Élément isolant pour planchers de combles Schichtex. Cette plaque est destinée surtout à l'isolation des planchers de galetas et de greniers. Elle s'applique directement sur le plancher à l'aide d'un peu de colle de construction. Son format pratique permet de la passer par n'importe quelle lucarne ou escalier. Sa surface est lisse et praticable. Elle est également utilisable pour les plafonds de caves. Dans ce cas, on la fixe au moyen de tampons.

Plafond thermique Schichtex. Cet élément de plafond pour bâtiments nouveaux est surtout destiné aux plafonds entre caves et rez-de-chaussée de maisons familiales. La pose comme plafond à nervures peut se faire à la main, du fait que les éléments sont très légers. Le plafond thermique Schichtex assure une excellente isolation calorifique. Il se compose de treillis porteurs et de mousse rigide Schichtex préfabriquée. Le caisson pour store à rouleau Schichtex avec parement brique s'harmonise avec la maçonnerie environnante, ce qui permet d'obtenir un support d'enduit uniforme. Ces caissons existent pour des épaisseurs de mur de 30 et 36,5 cm. L'utilisation de matériaux éprouvés, tels que mousse rigide Schichtex et panneaux légers en laine de bois Zemtex et du parement brique garantit la résistance au cisaillement et au vieillissement.

Système isolant pour façades. La combinaison de panneaux spéciaux Schichtex

avec revêtement extérieur particulièrement épais et solide, d'une fixation mécanique par tampons spéciaux et d'un tissu d'armature développé tout exprès pour l'enduit assure un calorifugeage intégral avec un enduit minéral résistant apte à la diffusion.

Le panneau Styrotect[®] en styropor pour l'isolation d'origine et ultérieure entre chevrons des toits à forte pente a donné d'excellents résultats. La pose est simple et sans problème et peut être effectuée par n'importe qui.

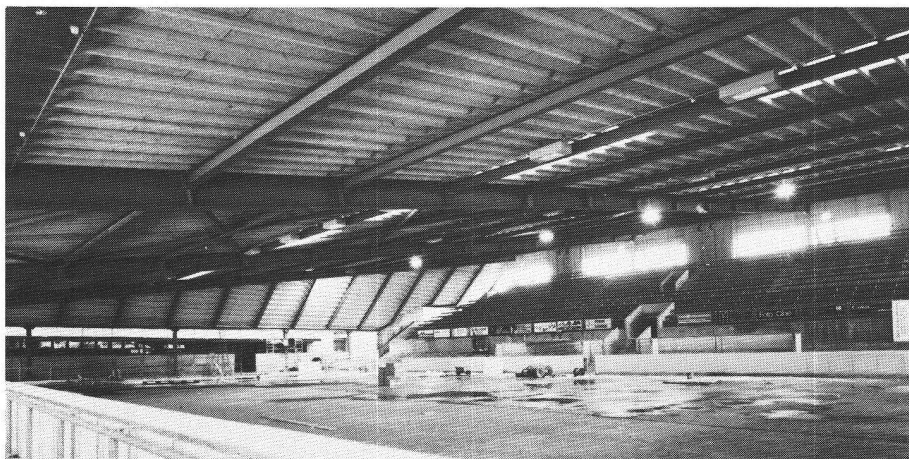
Pour l'insonorisation des locaux dans les immeubles industriels et d'habitation, il existe différents produits parfaitement éprouvés, tels que:

- le Schichtex-SW avec âme en laine minérale et deux couches extérieures d'env. 7,5 mm chacune en laine de bois minéralisée liée au ciment;
- BI-Akustik, le panneau léger en laine de bois normale ou fine;
- le panneau insonorisant Planol en laine minérale, recouvert d'un voile en fibre de verre sur une ou sur les deux faces, face apparente en différentes exécutions et couleurs;
- le panneau insonorisant à pyramides BI en mousse cellulaire, un panneau insonorisant spécial pour exigences élevées (stands de tir, halles de machines, studios et autres).

Les nattes et panneaux en laine de verre Glasuld dans toutes les épaisseurs, dimensions et versions requises complètent notre programme de produits d'isolation.

Les plafonds tendus Bartex sont utilisés aussi bien pour la rénovation de bâtiments anciens que pour les constructions nouvelles, partout où l'on tient à de beaux plafonds et où l'on attache une importance particulière à un aménagement intérieur net et sec. Les plafonds tendus Bartex sont livrables en différentes versions, en blanc, en couleur, genre peau de daim et avec perforations. Ces plafonds permettent également de résoudre des problèmes d'acoustique.

Patinoire artificielle de Dübendorf.



SA Hunziker + Cie

Fabriques de matériaux de construction à Olten, Brougg, Oerlikon, Landquart, Berne et Pfäffikon SZ

Halle 24, stand 335

Le vaste programme des matériaux de construction Hunziker comprend des produits destinés à la construction et au génie civil, ainsi qu'aux routes, parcs et jardins.

Dans les expositions, on ne peut donc faire autrement que de mettre l'accent sur certains d'entre eux. Cette fois ce sera entre autres sur les dalles de talus et les murs de soutènement permettant les plantations.

Il y a d'une part les dalles de talus Verdure, d'un aspect très discret, mais qui assurent une consolidation efficace. L'aménagement d'une protection de talus est des plus simples, du fait en particulier que le poids réduit des dalles permet de les poser à la main. Talus droits et incurvés peuvent être consolidés avec le même modèle de dalle.

On trouve d'autre part le mur Dabau fait d'éléments préfabriqués et qui a d'ores et déjà fait ses preuves à maints endroits. Il satisfait à toutes les sollicitations statiques et permet de réaliser toutes les hauteurs pratiques. Les possibilités d'agencement sont multiples et la forme harmonieuse des éléments plaît à chacun.

La question des maçonneries isolantes

reste toujours d'actualité. Hunziker

offre à cet égard différentes solutions:

- le parpaing hautement isolant Lecai-sobloc,

- la brique silico-calcaire Hunziker éprouvée depuis des années et qui est utilisable pour les maçonneries les plus diverses grâce aux possibilités d'isolation individuelles qu'elle offre.

Une brève séance de projection de diapositives fournit aux spécialistes et aux profanes d'intéressants détails sur la mise en œuvre de tous les types de maçonneries présentés.

Sager AG, Dürrenäsch

Il n'est jamais trop tard pour isoler!

Halle 31, stand 439

Le confort dans l'habitat

Les habitations non isolées entraînent de grosses dépenses de chauffage et sont en plus inconfortables. Par ailleurs, il est bon de rappeler que toute habitation ou place de travail surchauffée n'est pas salubre. En conséquence, une isolation thermique bien étudiée atténue la dissipation d'énergie tout en améliorant le confort de l'habitat.

Nouveaux matériaux d'isolation

Depuis 1982, la Maison Sager SA (Sagex) diffuse sur le marché suisse une laine de verre en fibres très fines, dénommée «Saglan». On l'obtient sous forme de rouleaux ou de panneaux munis d'un papier kraft ou d'une feuille d'aluminium. Fabriquée dans nos ateliers à Dürrenäsch, elle jouit du label de qualité suisse. Saglan élargit notre éventail de production déjà composé de matériaux tels que Sagex, Durex, Liège et Protex multicouches. Avec un programme aussi étoffé, tous les problèmes spécifiques d'isolation sont résolus.

Se fixer un but!

Comme on le voit, notre gamme de produits permet d'isoler de la cave au grenier en passant par les façades extérieures, une habitation à rénover ou en construction. Selon son importance — sans oublier «l'assainissement» des fenêtres, il faudra compter de deux à six ans pour amortir une telle opération.

Sager planifie pour vous cet amortissement. A l'aide de notre réglette, vous obtiendrez tout de suite la valeur k désirée — qualité thermique globale d'isolation — en fonction des épaisseurs d'isolation choisies. de même, à l'aide de notre formulaire, un simple calcul vous permettra de faire un bilan, partant de définir la durée de votre amortissement.

Sur demande, la Maison Sager SA, 5724 Dürrenäsch, vous enverra gratuitement le formulaire de calculs tandis qu'un montant de 2 fr. vous sera perçu pour la réglette des valeurs k. Plus simple, rendez-nous visite durant l'exposition Swissbau à Bâle au stand 439, halle 31!

Isolations des combles, caves et locaux annexes

Cette exposition a pour but, entre autres, de vous démontrer la meilleure façon d'économiser de l'énergie.

L'isolation entre chevrons est un exemple «payant». Elle se pratique au moyen de nos rouleaux en fibres de verre Saglan, revêtus sur une face soit du papier kraft avec grille de renforcement (nouveau!) ou du classique alu-kraft, tous deux munis de languettes latérales de 6 cm, qui permettent une exécution aisée et rapide. Par ailleurs, lorsque les rouleaux Saglan ne sont pas recommandés, on utilise alors nos panneaux qui s'adaptent, se façonnent et se montent facilement. Autre avantage, ces matériaux sont incombustibles. Leur épaisseur peut varier entre 80 et 125 mm selon les exigences et les conditions locales.

La plupart du temps, des locaux tels que cave, entrepôt, cave à fruit, chambre à lessive ou local de citerne à mazout, ne sont pas chauffés. Sans grands frais, on isole leurs dalles en collant des panneaux Sagex, difficilement inflammables, d'une épaisseur variant entre 50 et 60 mm.

Un programme de fabrication très étendu

Aujourd'hui, la Maison Sager SA, à Dürrenäsch, est à même de livrer tous les matériaux spécifiques d'isolation et de faire profiter sa clientèle de sa vaste expérience dans le domaine.

En plus des profils de construction en PVC dur (triangulaires pleins ou creux, gouttes pendantes, etc.), nous livrons également des profils en plastique pour

mains courantes, plinthes, socles à gorge, nez d'escalier, d'arrêt et de finition pour sols durs et tapis.

Des profils en PVC dur Separo complètent notre programme. Leur domaine d'application s'étend de la halle industrielle et agricole aux entrepôts ou ateliers en passant par le revêtement de façades, baies de lumière ou garnitures de portes.

ALLÔ?!

Ici parle l'A-ZET 82 de ZETTLER. Je renseigne continuellement les appelants sur les heures d'ouverture et les remplacements — je leur communique les cours de la bourse — je les informe sur les postes vacants et les appartements à louer — je diffuse les plus récents spots publicitaires.

Information A-ZET 82

Nouveau modèle



Répondeurs au téléphone

du programme ZETTLER éprouvé

Pour le service téléphonique sur mesure:

Lausanne: P. Niklas & Fils SA, 021/32 08 75
Genève: Dictavox, 022/33 38 96
Sion: Télécontact, 027/22 12 22
Fribourg: Molliet SA, 037/24 64 64
Peseux-NE: Rossier SA, 038/31 12 16

Possibilité de location-essai

Représentation générale: Telson SA, Zurich

Tegum SA, 8570 Weinfelden

Tegum présente des spécialités éprouvées et nouvelles pour la construction

Halle 5, stand 525

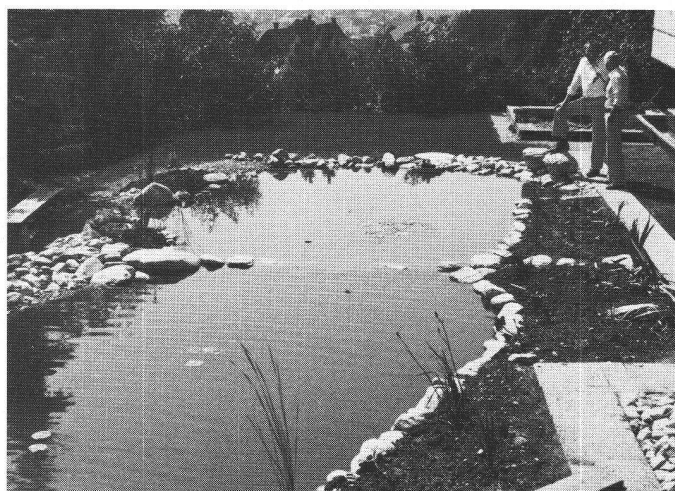
Miracote, matériau d'enduction à utilisations multiples, la solution reconnue des problèmes d'assainissement et de rénovation de sols, balcons, escaliers, façades, rampes, ponts, etc.



Le matériau, appliqué en deux ou trois couches, fournit une enduction durable et résistante aux chocs et à l'usure. Miracote se distingue en particulier par une résistance chimique remarquable et une étanchéité parfaite à l'eau, en étant cependant perméable à la vapeur d'eau, ce qui permet une évacuation de l'humidité résiduelle. Miracote possède un pouvoir d'adhérence exceptionnel sur pratiquement tous types de supports tels que: asphalte, béton, éternit, bois, métaux, polystyrol. Sa flexibilité permettant le pontage des fissures. Miracote a été développé et éprouvé par des spécialistes. Les techniciens du

bâtiment disposent ainsi d'un produit réunissant à la fois des possibilités universelles d'applications et la solution spécifique à des problèmes donnés, cela en répondant aux plus hautes exigences.

Un essai vous convaincra. Monarflex, membranes de fond pour biotopes et petits étangs, un autre produit de la famille Monarflex bien connue et ayant fait ses preuves. Spécialement développé comme membrane de fond, Monarflex répond aux exigences



élevées pour ce genre d'utilisation. Un treillis de renfort en polyester incorporé garantit une résistance élevée à la déchirure et une sécurité fiable de fonction. Cette bâche en PE, ne déparant pas l'environnement, résiste à l'action des micro-organismes, boues, acides et produits chimiques. De plus, Monarflex peut être collé en lés à l'aide d'une bande collante spéciale développée à cet effet ou être soudé à l'aide d'un chalumeau à air chaud approprié.

La bâche de fond Monarflex pour biotopes et petits étangs est la seule bâche au monde armée en polyéthylène manufacturée dans une largeur de 4 m.

C'est de cette manière que des surfaces importantes peuvent être bâchées de façon plus rationnelle et avantageuse qu'avec des bâches plus étroites. Une pièce d'eau modèle est présentée sur notre stand de la Swissbau.

Nous vous présentons encore: Monarflex — la bâche de protection d'échafaudages la plus vendue; Tégunet — le treillis de protection d'échafaudages le plus économique; Monarflex SPF — la sous-toiture à tendre la plus répandue en Europe; Kloeber — éléments de toiture

au montage particulièrement aisé; Tégutex — une gamme très complète de vêtements de protection.

Les spécialistes Tegum se réjouissent de votre visite.

Elco Systèmes d'énergie Zurich

Halle 11, stand 411

Avec le nouveau système Duomat, Elco présente encore une fois une nouveauté d'avant-garde dans la technique des brûleurs. Dans le brûleur à deux allures Duomat, l'air n'est pas seulement régulé par un volet d'aération, mais l'est encore, chose entièrement nouvelle, dans le manchon même du brûleur, c'est-à-dire sur le lieu même où s'effectue le mélange fuel/air, par variation de la section du conduit. Le résultat en est un excellent mélange fuel/air, même à allure réduite. De plus, le passage de l'allure réduite à la pleine charge et vice versa s'effectue

progressivement. Ce mode de construction déjà éprouvé permet à Elco de garantir aux deux allures une valeur CO₂ de 13%.

Dans le domaine des brûleurs industriels, Elco expose le brûleur rotatif pour fuel lourd ainsi que le tout nouveau brûleur monobloc combiné fuel/gaz avec optimisation de la vitesse de l'air. Tout aussi actuel dans le secteur gaz on trouvera la chaudière à condensation Elco. Par comparaison avec une chaudière conventionnelle, elle permet d'économiser environ 15% de combustible.

Dans le secteur des systèmes de chauffage alternatifs, Elco présentera sa thermopompe de chauffage et le nouvel accumulateur de chauffage central électrique. Ce dernier peut être livré de nos usines sous forme d'une unité com-

pacte ou peut faire l'objet d'un montage séparé sur le chantier.

Nouveaux dans notre programme de vente sont également les chauffe-eau électriques particulièrement économiques et plus spécialement le chauffe-eau armoire Elco pour les immeubles collectifs.

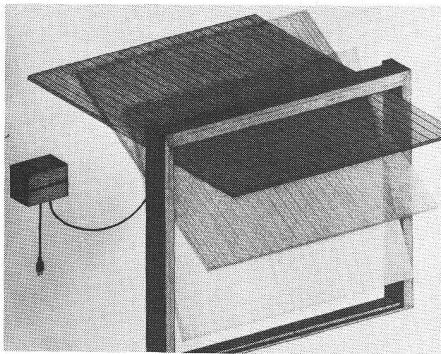
Posés pour le traitement de l'eau. Citons en particulier le climatiseur Elco à récupération de chaleur, pour piscines couvertes et la thermopompe pour piscines à ciel ouvert et tourbillons.

Marcmetal SA

Halle 11, stand 375

Deux nouveautés Marcmetal

La Marcmetal présente deux nouveautés sensationnelles dans le domaine des portes de garages basculantes.



La porte automatique normalisée

Les portes de garages basculantes normalisées de Marcmetal sont fort connues et appréciées grâce à leur sécurité de marche et à leur aspect esthétique. Le mécanisme et les contrepoids incorporés dans les montants permettent un gain de place à l'intérieur du garage et éliminent tout risque d'accident lors de la manœuvre de la porte.

Jusqu'à ce jour, quiconque désirait une porte de garage à service automatique devait se contenter d'une porte

manuelle équipée d'un dispositif d'automatisation séparé.

Cette combinaison de deux éléments distincts entraîne une étude approfondie, un encombrement important et un coût relativement élevé.

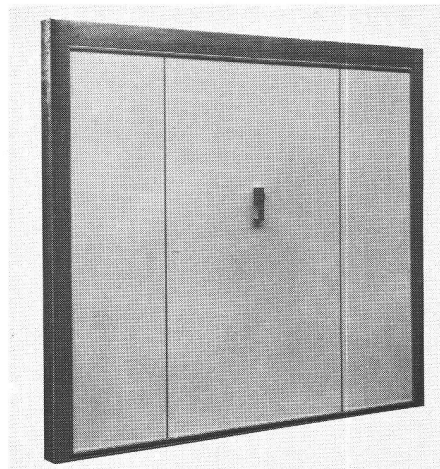
Marcmetal a fait œuvre de pionnier en créant une vraie porte automatique. Elle a l'aspect d'une porte manuelle. L'entraînement électrique, dissimulé dans son cadre, est relié au coffret de commande par un câble muni d'une fiche pour prise de 220 V. Dans ce coffret, se trouvent les connections pour commande à distance, fermeture automatique, seuil de contact, interrupteur à clé, temporisateur, etc... La cellule photo-électrique est incorporée dans le panneau de porte.

En cas de panne de courant, la porte peut être aisément actionnée à la main. Il ne s'agit donc pas d'une porte manuelle automatisée mais bien d'une porte automatique.

La porte normalisée Eternal avec isolation thermique et phonique

Ces portes sont dotées de joints en caoutchouc situés entre le cadre fixe et le tablier, joints qui contribuent à une bonne isolation thermique et phonique. Outre les remplissages en lames de sapin, panneaux en contre-plaqué Douglas et profils de tôle zingués Sendzimir, nous mettons sur le marché un nouveau tablier en panneaux-sandwichs, l'Eternal.

Les panneaux-sandwichs, composés d'une double paroi d'aluminium et d'une masse isolante de polystyrène, sont montés dans le cadre du tablier. La surface du panneau est structurée, de



couleur blanche, sans traitement ultérieur. Néanmoins, elle peut être peinte par le maître de l'ouvrage, à la couleur désirée. Une excellente isolation thermique ($k = 0,76 \text{ W/m}^2 \text{ K}$) et phonique est ainsi atteinte grâce à la combinaison Alu-polystyrène et joints en caoutchouc. D'autres produits, tels que boîtes aux lettres, serrurerie normalisée, éléments pour la protection civile sont également exposés à notre stand.

Domotec SA

Aarburg

Domotec présente, en plus de son vaste programme de chauffe-eau habituel, quelques nouveautés dignes du plus haut intérêt pour le confort ménager:

Le chauffe-eau en placard mod. 550 à encastrer dans la cuisine.

Ce type de chauffe-eau est particulièrement apprécié dans les immeubles locatifs; les avantages sont évidents:

- chacun paie uniquement sa propre consommation d'électricité;
- perte de chaleur minimale dans les conduites; pas de tuyauteries montant à tous les étages; pas de conduites de circulation; eau chaude instantanée;
- les deux modèles 200 et 300 litres conviennent pour toutes les tailles d'appartements et tous les degrés de confort.

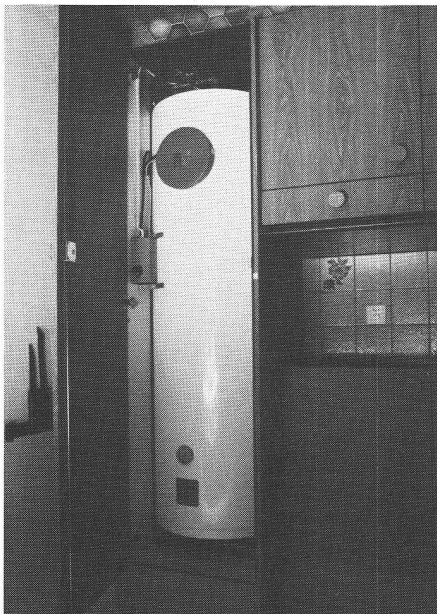
Le chauffe-eau avec échangeur thermique

Liquide caloporteur: eau.

Les échangeurs sont incorporés dans le chauffe-eau en forme de spirale, permettant ainsi un échange optimal. Ce type de chauffe-eau est utilisé dans la plupart des cas en combiné avec une

chaudière de chauffage central, une chaudière à bois ou bien à charbon. En été cependant, la fabrication d'eau chaude intervient par l'élément chauffant électrique. Cet appareil offre les meilleures possibilités pour les réseaux de chauffage urbain.

Chauffe-eau en placard.



L'automate à eau chaude «Calectramat»

Domotec a fait des efforts particuliers afin de proposer une commande offrant différents modes de fonctionnement rationnels. Remarquez spécialement notre automate avec position économique, pour des besoins temporairement limités. Une nouveauté encore: la commande à distance, comme à la télévision!

Le chauffe-eau solaire Héliolectric

Conçu spécialement pour nos régions pauvres en soleil, cet appareil remplit les deux fonctions suivantes:

1. Même confort. Chaque matin le volume journalier d'eau chaude est prêt.
2. L'échangeur thermique est situé dans la colonne d'eau froide du chauffe-eau et peut à tout moment restituer l'énergie solaire.

Le chauffe-eau solaire Héliolectric existe en version 300 et 450 litres.

Chauffe-eau stables pour installation dans un garage

L'inspection cantonale des assurances incendie interdit en raison des dangers d'incendie le raccordement d'un chauffe-eau électrique dans un garage. Notre chauffe-eau «spécial-garage» est

l'unique chauffe-eau électrique en Suisse à être approuvé pour une installation dans un garage. Cela parce que nous avons placé le thermostat à 1 mètre au-dessus du sol, évitant ainsi tout risque d'incendie par étincelle ou surchauffe. De plus, nos chauffe-eau sont équipés d'éléments chauffants blindés qui, contrairement aux éléments en céramique, ne sont pas en contact avec l'oxygène de l'air et ne présentent donc aucun danger d'explosion.

Programme de pompes

Nouveau au programme de vente de Domotec: la gamme complète des pompes de la Société Laing Energie-technique. Le principe de ces pompes, basé sur le moteur sphérique et appliqué couramment dans l'industrie, offre même pour le connaisseur quelque chose de particulier:

La technique de construction de ce moteur, protégée sur le marché mondial, ne résout pas seulement les problèmes généraux des pompes comme les difficultés de démarrage ou le bruit, mais apporte un nouveau procédé de régulation.

Le moteur sphérique ne comprend ni axe, ni arbre, ni joint.

Les propriétés techniques de ce moteur apportent à la pompe les qualités suivantes: aucun bruit, aucun blocage, absence totale d'humidité dans la partie électrique.

Le programme de vente

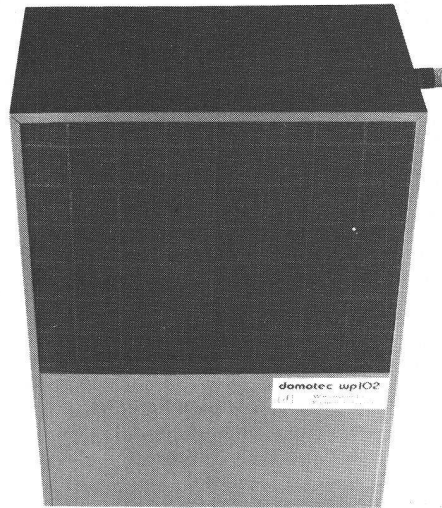
se divise en quatre catégories:

1. Pompes pour eau sanitaire avec thermostat anticalcaire, pour petites installations et tous systèmes de fabrication d'eau chaude. Pas de bruit, pas de blocage, pas d'entretien.
2. Pompes de circulation pour chauffage, installations allant jusqu'à 60 kW: pas de problème de démarrage, fiable, solide. Longue durée de vie.
3. Pompes de régulation miniwatt avec réglage électronique progressif de la puissance, adapté en fonction de la température du milieu. Elles offrent les solutions optimales en apportant «in puncto» des économies d'énergie appréciables pour toutes les installations.
4. Pompes avec échangeur thermique pour circuit de chauffage par le sol; séparation hermétique. Surfaces de chauffage en écoulement libre. Pas d'infiltration d'oxygène, pas de risque de fuite. Chaleur confortable sans problème.

Vous pourrez voir à la Swissbau 83 pour la première fois une nouveauté mondiale: une isolation fabriquée en série, pour pompe de chauffage, avec laquelle les calories dégagées par le moteur sont récupérées et introduites dans le système de chauffage. Pour que la chaleur soit là où on en a besoin, et non pas dissipée dans la chaufferie.

Pompe à chaleur Domotec

Une pompe à chaleur capable de fabriquer de l'eau chaude avec n'importe quel chauffe-eau neuf ou déjà existant. L'appareil est construit selon le système «éclaté», et à la différence des appareils compacts, cette pompe à chaleur peut être raccordée avec du matériel habituel.



Le puissant agrégat peut chauffer 300 litres en six heures, ce qui permet de bénéficier du bas tarif de nuit.

Robinetterie sanitaire

- Robinetterie de régulation et de sécurité.
- Réducteurs de pression.
- Groupes de sécurité, soupapes de sûreté.
- Soupapes de retenue.

Notre robinetterie est conforme aux normes suisses. Elle se caractérise donc par une qualité sans égale.

Tous nos modèles sont contrôlés et approuvés par la SSIGE.

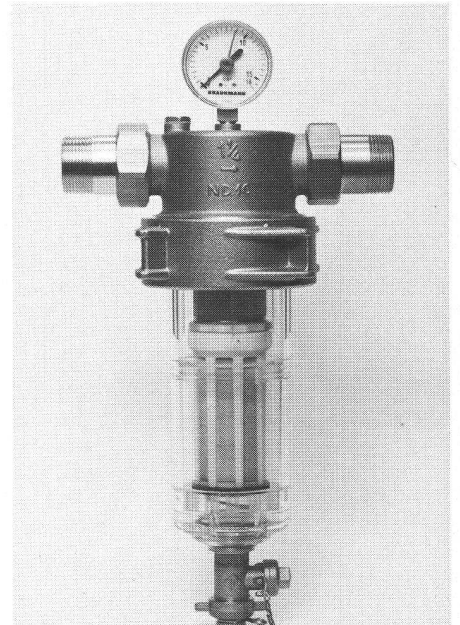
Nos spécialités

Filtres fins à contre-courant pour eau sanitaire.

Avantages: autonettoyage, le filtre fin est nettoyé sans être démonté, par simple rinçage sous pression.

Robinetterie de chauffage

Nous vous offrons une gamme com-



plète de robinetterie de chauffage, fiable, à un prix très avantageux.

- Robinets thermostatiques de radiateurs.
- Soupapes de sûreté.
- Appareils de sécurité par écoulement.
- Soupapes de trop-plein pour pression différentielle.
- Appareils de remplissage, etc.

Les exigences actuelles dans la branche de robinetterie de chauffage ont été satisfaites pour le marché suisse.

Domotec SA
Bahnhofstrasse 61
4663 Aarburg
Tél. (062) 41 46 33.

Couverture, ferblanterie
Appareillage, installations sanitaires
Entretien et réparations
Bureau d'étude

cofal

Société Coopérative Lausanne
1003 Lausanne, rue Saint-Martin 20, tél. (021) 20 64 01

Percid SA, Fribourg

Halle 23, stand 23663

Nouvelle idée: le plafond Permalux Ber-combiné

Ce stand présente de manière réaliste pratiquement la gamme complète des plafonds Permalux.

L'accent est mis sur le plafond Permalux Ber-combiné, car, enfin, Permalux offre un plafond alvéolaire hautement décoratif pouvant s'harmoniser avec le plafond traditionnel à surface pleine.

Le but visant à obtenir un plafond suspendu alvéolaire, avec grands avantages esthétiques et la possibilité d'intégration de critères, tels que: illumina-

tion, climatisation, est atteint sans en avoir négligé l'aspect économique.

Un budget limité ne sera plus un facteur qui empêche la réalisation d'une surface décorative.

Le plafond Permalux Ber-combiné laisse libre choix aux goûts et aux idées d'architecture.

Les propriétés de cet élément alvéolaire composé de bois et ciment sont:

- haute résistance à la température et à l'humidité,
- bonne absorption acoustique,
- ininflammabilité.

L'élément peut être livré par l'usine avec un film de laine de verre déjà agrafé, en trois couleurs au choix. Les huit modèles à différents dessins et

modules sont livrés en six coloris standards.

Le système de suspension de Permalux Ber-combiné est une évolution appréciable dans le domaine du plafond alvéolaire. Il est posé sur une ossature traditionnelle, avec porteur «T», 600x600 ou 625x625, système utilisé couramment par tout installateur de plafonds suspendus.

Cet élément sera sans doute utilisé autant pour des bâtiments neufs que pour des rénovations, notamment là où il existe déjà un plafond traditionnel pouvant être transformé en plafond décoratif par l'application d'éléments Permalux Ber sur l'ossature existante.

Neucalora SA

Technique de chauffage NC
Système Grimm

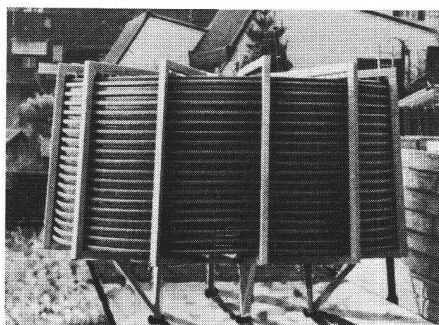
Halle 11, stand 519

La maison Neucalora SA, à Berne, présente une nouveauté absolument extraordinaire à l'occasion de la Swissbau '83:

Il s'agit d'un échangeur d'énergie statique en tuyau plastique, échangeur permettant de retirer de l'air chaud du rayonnement solaire et de la pluie! Cet échangeur est absolument silencieux et assume la fourniture de suffisamment de chaleur pour le chauffage et l'eau chaude, sans aucun chauffage d'appoint; et cela, par les températures extérieures les plus basses.

Les caractéristiques suivantes permettent cette solution:

- pompe à chaleur NC à deux étages;
- échangeur en tuyau plastique résis-



Echangeur NC en tube plastique.

tant à toute corrosion, comportant une grande surface d'échange (pas de lamelles);

- saumure à haute puissance d'échange par basses températures;
- dégivrage automatique au maximum une fois par 24 heures suivant la température de l'air et les conditions météorologiques.

Cette étonnante conception (nouveau système Grimm) est applicable aussi bien pour les maisons existantes que pour les constructions neuves. Elle permet l'installation d'une pompe à chaleur monovalente, même si l'eau ou le terrain pour un collecteur terrestre font défaut; tout en évitant les désavantages importants et bien connus des pompes à chaleur air/eau conventionnelles.

Le stand NC vous montre également toutes les autres possibilités d'application de la pompe à chaleur. En plus, nous remettons à chaque visiteur une documentation unique concernant les frais d'exploitation de quelques centaines d'installations de pompes à chaleur système Grimm!

Cette information vaut la peine d'être vue!

Bois homogène SA, 1890 Saint-Maurice

Halle 23, stand 561

Des panneaux de particules et des éléments aux propriétés particulières spécialement développées pour le bâtiment: ce sont là les spécialités de Bois Homogène SA. L'entreprise produit aujourd'hui des panneaux inodores de divers types et apporte son tribut au progrès de la construction grâce à des matériaux économes d'énergie et de travail. Deux d'entre eux tiennent l'avant-scène de la gamme Homogen du fait de leur nouveauté: Homisol-Latto, la sous-toiture qui économise l'énergie, Homisol-Duo, l'isolation thermique tout autour de la fenêtre.

Homisol-Latto, un élément isolant et porteur de sous-toiture. Un panneau de particules hydrofuge, rainuré sur tout son pourtour, portant sur sa face supérieure une couche isolante de mousse polyuréthane. — Une lambourde de bois

massif noyée dans la mousse facilite la fixation sur la charpente, renforce le raidissement de l'élément, et supporte le contrelattage. La pose de la sous-toiture isolée gagne en qualité et en rapidité, bien que la technique éprouvée durant des siècles du lattage et du contrelattage soit sauvegardée. La sous-pente se présente avec des surfaces propres et résistantes, prêtes à recevoir tout revêtement (peintures, crépis, tapisseries, etc.).

Homisol-Duo, la jonction entre fenêtres et gros œuvre. Un nom nouveau pour des entourages de fenêtre au pouvoir d'isolation thermique exceptionnel. L'élément isolant Homogen-Duo est composé de deux panneaux de particules hydrofuges liés par une mousse intermédiaire résistante et difficilement combustible de polyuréthane. C'est un élément léger, facile à manipuler, satisfaisant toutes les exigences d'une paroi vitrée de première qualité.

Des exemples de solution dans le bâtiment sont au surplus exposés à l'aide

de divers modèles de construction et d'illustrations, où les types de panneaux suivants sont mis en œuvre:

Homisol: des éléments composites prêts au montage pour planchers isolants et doublage de parois ou de toitures.

Homogen IG: le panneau de particules ignifuge, classé difficilement combustible v.3, pour se protéger du feu et de sa propagation.

Homogen - «prêts à la pose» en diverses qualités et exécutions.

Des professionnels compétents répondent eux-mêmes à vos questions relatives à l'application des panneaux de particules dans le bâtiment. Prenez garde à notre emplacement: pour la première fois nous ne nous situons plus dans la halle 25, mais bien dans la halle 23, au sous-sol du même immeuble.

Oertli

Halle 11, stand 317

Les produits exposés par Oertli SA Dübendorf sont entièrement placés sous le signe des économies d'énergie. Dans le secteur des brûleurs il s'agit sans exception de nouveautés, telles que par exemple:

- Chauffage du porte-gicleur et clapet économiseur d'énergie, dans les petits brûleurs à mazout.
- Brûleur à deux allures (puissance dès 60 kW) à mazout, à gaz, ou mixte.
- Brûleur compact modulant à combustion automatiquement optimisée.
- Brûleur compact modulant mixte.

- Mini-brûleur à gaz naturel, liquide ou de ville, comportant un dispositif de combustion à réglage progressif.
- Brûleur industriel mixte comprenant optimisation du système par régulation de la teneur en oxygène des gaz d'échappement.

A part les pompes à chaleur et les chauffe-eau à pompe à chaleur, Oertli montre encore des concepts de modernisation pour installations de chauffage complètes. De la riche palette présentée, on remarquera en particulier:

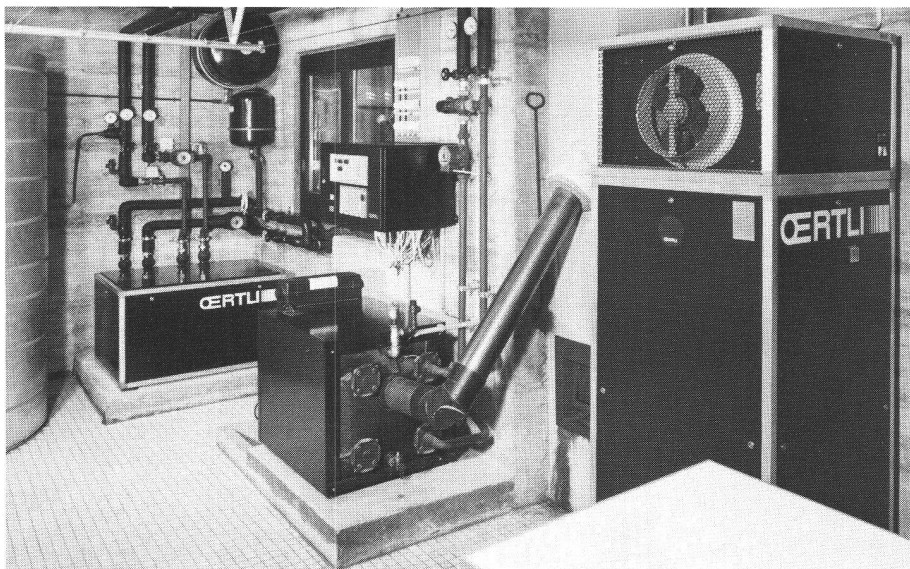
Le mini-brûleur Ceramic

Ce nouveau brûleur économise le mazout de la manière la plus simple au monde, en le brûlant jusqu'à la dernière

goutte. Une garniture céramique inédite, supportant les très hautes températures, disposée dans la tête de combustion, fait que toutes les gouttes de mazout pulvérisées par le gicleur sont intégralement exploitées et brûlées. Il résulte de cette méthode non seulement une utilisation intégrale de la chaleur et par conséquent un rendement élevé, mais encore un fonctionnement absolument exempt de suie. L'indice de noircissement mesuré au Ceramic et égal à 0,0 en est la meilleure preuve.

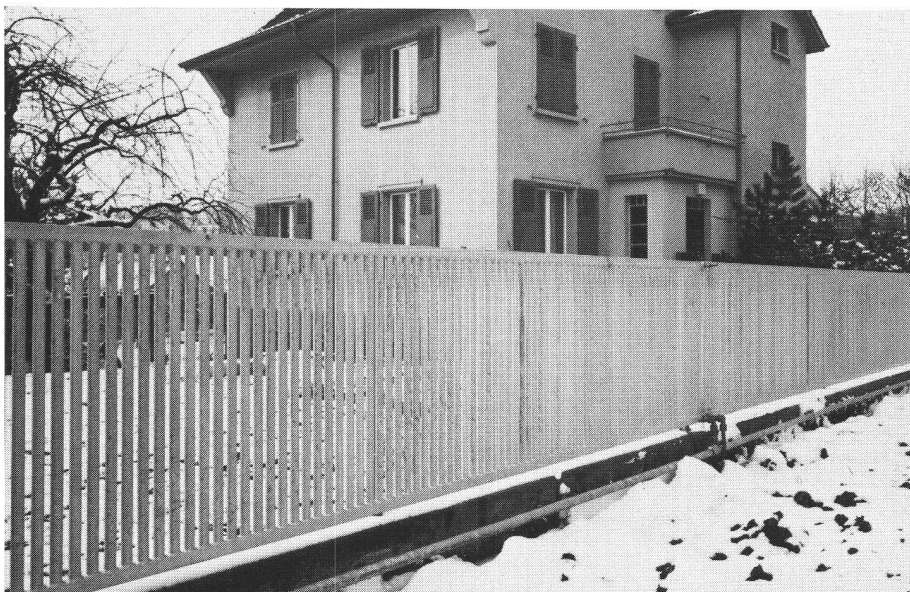
Le brûleur est équipé d'un clapet de fermeture d'air. Celui-ci freine à l'arrêt du brûleur le refroidissement intérieur de la chaudière dû au courant d'air.

Le mazout devient de plus en plus lourd



Le chauffage bivalent Oertli Casa-Block avec pompe à chaleur, accumulateur intermédiaire, dispositif de commande pour tout le système de chauffage, petite chaudière pour fonctionnement à mazout ou gaz. Au premier plan, le chauffe-eau à pompe à chaleur pour l'eau sanitaire.

Cette palissade énergétique absorbe la chaleur de l'air ambiant et la transmet à la pompe à chaleur.



Mini-brûleur Ceramic VS avec dispositif de combustion en céramique, chauffage du porte-gicleur et clapet économiseur d'énergie.

et par conséquent sa viscosité augmente aussi. Afin d'assurer tout de même une combustion impeccable, le Ceramic est équipé d'un système de préchauffage spécial. Le mazout est ainsi réchauffé et se laisse aussi bien pulvériser que les qualités EL du passé.

Lors de tests de comparaison effectués par la fondation «Warentest» (brochure 7/82), le Ceramic reçut la note «bon», la meilleure mention attribuée.

Casa-Block économiseur d'énergie

Le Casa-Block Oertli est une installation de chauffage bivalente utile aussi bien à la modernisation d'une installation existante qu'à l'installation d'un nouveau chauffage. Ce système se distingue par une palissade énergétique qui sert en principe de clôture.

Dans cette palissade, qui ressemble à un radiateur unicolonne, circule un mélange saumure/eau. L'air ambiant cède sa chaleur au fluide précité. Ainsi l'évaporateur de la pompe à chaleur peut être alimenté en chaleur de l'environnement par une température extérieure tombant jusqu'à 0°C. La pompe à chaleur de petite puissance incorporée à l'installation de chauffage est en mesure de chauffer une maison fami-

liale jusqu'à cette température extérieure de 0°C. Lorsque l'air extérieur atteint cette température, un dispositif de commande et de réglage déconnecte automatiquement la pompe à chaleur et enclenche la chaudière existante de l'installation de chauffage. La génération de chaleur se fait de nouveau au moyen d'un système conventionnel.

Dans les installations de chauffage comprenant une chaudière combinée, celle-ci peut rester en service. Mais il vaudrait mieux remplacer une vieille chaudière surdimensionnée par une petite chaudière moderne, la préparation d'eau chaude pouvant s'effectuer séparément dans un chauffe-eau à pompe à chaleur ou électrique.

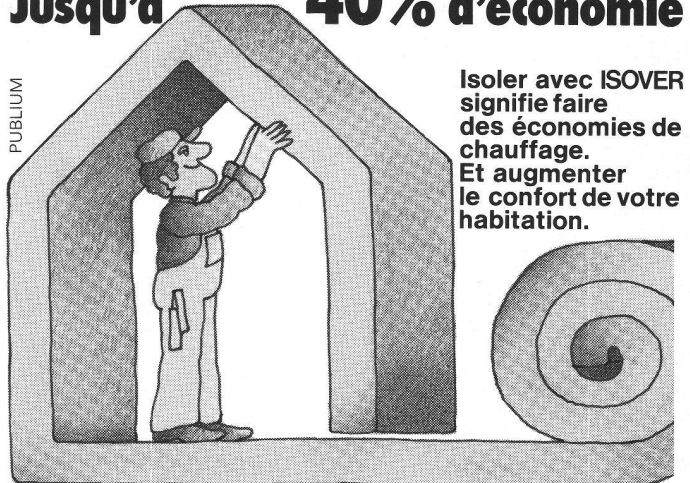
Dans une installation de chauffage en service, 150 jours de la période de chauffe ont été couverts à 100% par la pompe à chaleur. Le reste, soit 67 jours, a été couvert par la chaudière à mazout conventionnelle. La consommation de mazout a été réduite de 1800 kg à 540 kg pour une période de chauffe. L'énergie électrique absorbée par la pompe à chaleur a coûté Fr. 520.—.

ISOVER

ISOLE ENCORE MIEUX

Chaleur + Froid + Bruit

Jusqu'à **40% d'économie**



Isoler avec ISOVER signifie faire des économies de chauffage. Et augmenter le confort de votre habitation.

FIBRIVER

1001 Lausanne Ch. de Mornex 3
Tél. (021) 20 42 01

FAVOROL SA

Industrie du store

Volets à rouleau
Stores à lamelles
Stores empilables
Stores toile
Stores à lamelles verticales
Stores d'obscurcissement
Portes roulantes aluminium
Pose, entretien, réparations

1711 Treyvaux
Tél. 037 33 14 97

1007 Lausanne
Av. Tivoli 19bis
Tél. 021 24 13 22

1203 Genève
Rue Charles-Giron 19
Tél. 022 44 38 38

**PAPETERIES
KRIEG + CIE**
MEUBLES MACHINES DESSIN
10, rue Centrale - 1002 Lausanne

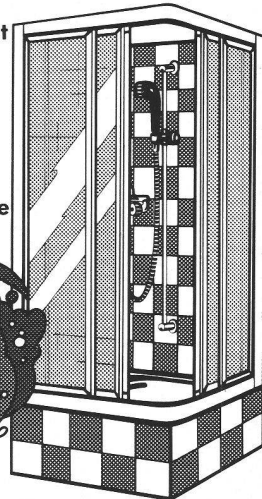
Koralle

Se doucher avec plaisir.

Le pare-douche Koralle est d'une conception idéale. Il est

- de forme harmonieuse
- pratique
- léger et stable
- toute variante étant possible.

Votre douche journalière vous amène le grand plaisir!



Consultez votre installateur sanitaire.

BON Envoyez-moi s.v.p. vos dernières documentations.

BEKON SA, 6252 Dagmersellen / LU, Tél. 062 86 29 69

Siegfried Peyer SA 8832 Wollerau

Halle 24, stand 222

Les activités de la société Peyer et des entreprises faisant partie du groupe Peyer se concentrent sur les domaines de l'électronique industrielle, de la technique de l'énergie, de la technique du polyester et de celle de la protection contre le feu, ainsi que sur l'exécution de projets de la technique de l'énergie électrique à titre d'entrepreneur général.

Technique du polyester

Depuis plus de quinze ans, la société Peyer fabrique des boîtiers, des cabines et des stations en polyester renforcé de fibres de verre (PRV) pour les réseaux énergétiques, de télécommande et de télécommunication et qui sont utilisés tant en Suisse qu'à l'étranger.

Les sévères exigences posées à de tels composants en ce qui concerne la stabilité dimensionnelle, la résistance aux intempéries, à la conception de la forme, à la couleur et aux qualités de surface n'ont pu être satisfaites que par la mise en œuvre du procédé de moulage sous vide Fibrapol spécialement développé à cet effet, ainsi que par la propre construction de modèles et de moules.

Les vastes possibilités offertes par ce procédé ainsi que l'offre des prestations de services sont présentés pour la première fois à l'industrie. Il s'agit de composants en PRV pouvant atteindre une surface de 6 m² d'une seule pièce, avec une constitution stratifiée ou en sandwich, utilisables par exemple comme éléments de façades, comme toits, revêtements de parois, voûtes, etc.

Les nouvelles cabines normalisées en PRV et les carters de stations «Système Decor», également produits par le procédé de moulage sous vide, seront présentés pour la première fois à l'occasion de la Swissbau.

Le système de construction modulaire Peyer nouvellement introduit dans la fabrication en 1982 (licence Glasdon) a déjà suscité un vif intérêt. Les nombreuses possibilités de mise en œuvre tant en forme qu'en couleur et en qualité de ce système modulaire à base de PRV pourront être vues à la Swissbau.

Technique de la protection contre les incendies

En cas d'incendie, des dommages se chiffant par millions se produisent généralement non pas par le foyer de l'incendie proprement dit, mais par les

effets secondaires, tels que

- l'extension du sinistre vers les zones attenantes,
- les dégâts d'eau par la pénétration de l'eau d'extinction,
- la propagation de fumées toxiques, danger majeur pour les personnes,
- la propagation de gaz corrosifs et l'endommagement des machines et des installations qui en résulte.

Les nombreuses possibilités d'application des cloisonnements de protection contre le feu Peyer seront montrées à la Swissbau sous forme d'exemples pratiques.

Il s'agit du nouveau cloisonnement massif (système Staudt) qui remplit toutes les exigences selon DIN 4102: étanchéité à la fumée F 30 et résistance au feu F 60/F 90.

Homologation en Suisse par l'Association des établissements cantonaux d'assurance contre l'incendie. Renseignements techniques N° 3374.

Ces cloisonnements sont mis en œuvre pour les passages de câbles de courant fort, de commande et de télécommunication, pour les chemins de câbles, les tubulures, les gaines et les puits de ventilation et d'installation, les joints de dilatation, etc., qui franchissent des espaces coupe-feu, ainsi que pour les ouvertures et regards «oubliés» ou précairement obturés dans des parois et plafonds coupe-feu.

Ces cloisonnements se distinguent par une haute résistance mécanique et une excellente étanchéité avant et après l'influence du feu, même sans revêtements ou vourrage complémentaires. Le montage est simple, rapide et s'exécute en une seule passe de travail. Les installations subséquentes sont possibles en tout temps. Ces cloisonnements sont exécutés exclusivement sur les lieux par les spécialistes de la société Peyer.



Cabine de contrôle et de caisse