

**Zeitschrift:** Habitation : revue trimestrielle de la section romande de l'Association Suisse pour l'Habitat

**Herausgeber:** Société de communication de l'habitat social

**Band:** 58 (1985)

**Heft:** 9

**Rubrik:** Renseignements techniques et commerciaux

### **Nutzungsbedingungen**

Die ETH-Bibliothek ist die Anbieterin der digitalisierten Zeitschriften. Sie besitzt keine Urheberrechte an den Zeitschriften und ist nicht verantwortlich für deren Inhalte. Die Rechte liegen in der Regel bei den Herausgebern beziehungsweise den externen Rechteinhabern. [Siehe Rechtliche Hinweise.](#)

### **Conditions d'utilisation**

L'ETH Library est le fournisseur des revues numérisées. Elle ne détient aucun droit d'auteur sur les revues et n'est pas responsable de leur contenu. En règle générale, les droits sont détenus par les éditeurs ou les détenteurs de droits externes. [Voir Informations légales.](#)

### **Terms of use**

The ETH Library is the provider of the digitised journals. It does not own any copyrights to the journals and is not responsible for their content. The rights usually lie with the publishers or the external rights holders. [See Legal notice.](#)

**Download PDF:** 01.04.2025

**ETH-Bibliothek Zürich, E-Periodica, <https://www.e-periodica.ch>**

## Habiller de verre et de bois

*Thomas Herzog, Julius Natterer*  
Agrandir des maisons familiales sans augmenter la consommation d'énergie, Presses polytechniques romandes, mars 1984, plus de 250 dessins, tableaux et photographies. 45 fr.

Le coût de l'énergie est en hausse, tout le monde parle d'économies. Il ne faut cependant pas oublier que les maisons sont construites d'abord pour qu'on y habite et pour qu'elles plaisent: ce livre donne des idées et des conseils sur la manière de traiter le bilan énergétique des maisons existantes, en améliorant en même temps la qualité et la quantité des espaces habitables, l'aspect et l'isolation extérieurs des maisons.

De telles idées ne sont pas du tout révolutionnaires. Bien des vieilles maisons le prouvent par des dispositions intelligentes et efficaces: zones tampon, cuisines d'été, vérandas,

serres, etc. Ces parties annexes permettent d'utiliser la maison d'une façon judicieuse tout en diminuant les frais de chauffage.

Ce n'est pas par hasard que les matériaux bois et verre dominent dans les constructions anciennes, offrant des avantages indiscutables: simplicité d'exécution du travail, allure générale du bâtiment, etc. Un grand nombre d'exemples de constructions anciennes et de réalisations récentes utilisant ces matériaux sont donnés dans cet ouvrage. Des conseils pour l'étude de l'architecture et des réflexions sur le processus énergétique complètent ce livre qui est conçu comme un guide et qui est le fruit des principaux résultats d'un travail de recherches de deux ans effectué par des architectes et des ingénieurs du bois faisant partie des écoles polytechniques de Kassel (RFA) et de Lausanne, tous confrontés, dans la pratique, à de tels problèmes.

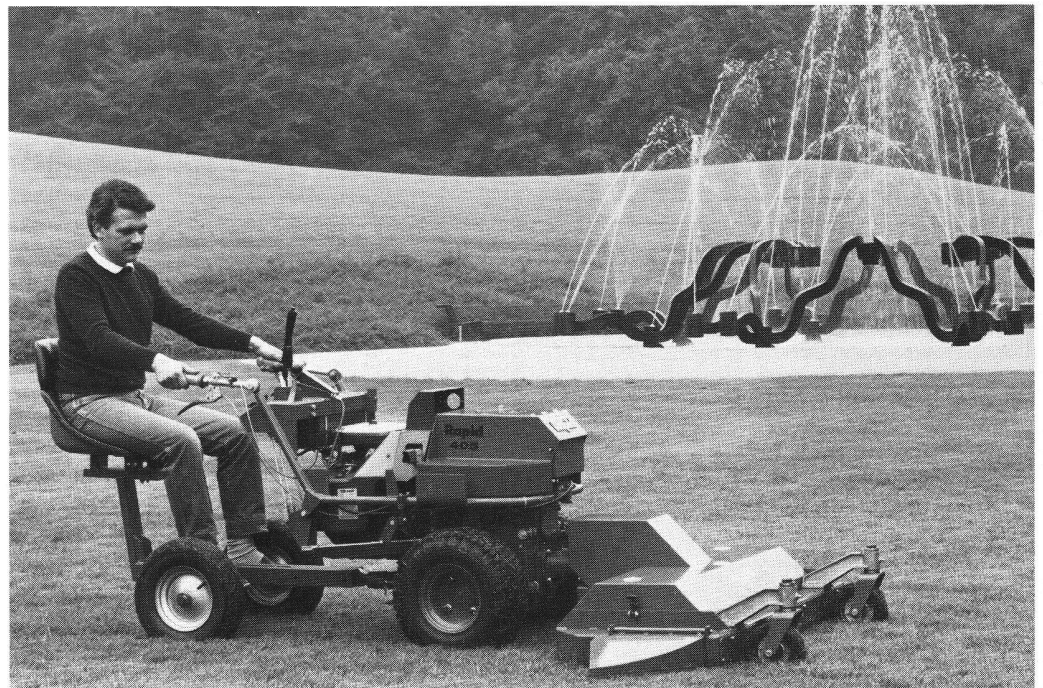
## Renseignements techniques et commerciaux

### Nettoyer les surfaces planes et couper l'herbe à moins de frais

FLP. A notre époque où l'économie d'énergie et la protection de l'environnement constituent des problèmes non négligeables, il faut choisir des machines plus petites, dont la consommation de carburant est réduite. Dès maintenant, les gazons et les prés, les espaces verts, les accès aux maisons et les routes peuvent être entretenus à l'aide d'une seule machine. La Rapid Combi 405, fabriquée en Suisse, sera munie à choix d'une faucheuse à faucille, d'une tondeuse à marteaux, d'une balayeuse, d'un dispositif d'accouplement pour remorque ou pour le chariot-siège à deux roues. En hiver, cette même machine se transforme en fraiseuse ou en lame à neige. Un support conçu

pour monter et démonter les accessoires en quelques minutes permet d'effectuer ces changements de façon plus simple, plus rapide et sans outils. La commande hydrostatique, avant-arrière en continu, rend l'embrayage et les changements de vitesse superflus. Cette conduite individuelle permet d'adapter la vitesse au fur et à mesure qu'on avance, évitant ainsi tout blocage de la machine lorsqu'il s'agit de déblayer la neige lourde ou de tondre l'herbe mouillée.

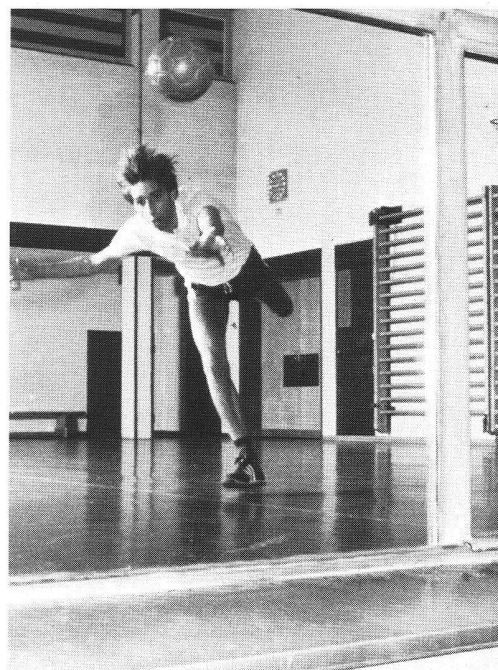
En vente dans les magasins spécialisés. Prix de vente: à partir de 9800 fr. Fabricant: Rapid machines et véhicules SA, 8953 Dietikon.



## Action «Sécurité avec le verre»

FLP. Grâce à sa transparence et à la multitude de couleurs et de structures qu'il comporte, le verre constitue un matériau de construction très apprécié. Afin de répondre aux différentes exigences dans ce domaine, il existe depuis des années du verre difficilement cassable ou même incassable. Les spécialistes de la construction disposent en outre de certaines formes spécifiques, appelées verre de sécurité. Une des caractéristiques qui définissent ces verres spéciaux est la protection contre les lésions corporelles. Nous la retrouvons, par exemple, également dans l'industrie automobile pour la fabrication de pare-brise. Afin de permettre à chacun et à chacune de choisir le verre vraiment adapté à la construction en question, l'Institut suisse du verre dans le bâtiment, 8004 Zurich, vient de lancer une action «Sécurité avec le verre», destinée avant tout à informer les maîtres d'œuvre et les gérances. Le but de cette action consiste à inciter les autorités compétentes à contrôler de façon systématique les projets de construction et les immeubles déjà existants, afin de déceler tout danger de lésion de personnes. Lorsqu'un tel accident arrive à la suite d'un manque de mesures de sécurité ou de mesures insuffisantes, la question de la responsabilité se pose. Cette nouvelle publication de la série «Docuverre», éditée par l'institut, constitue une source d'information neutre et qui permettra de trouver les renseignements nécessaires. Sous le titre

«Sécurité», elle donne une marche à suivre pratique et attractive pour réaliser des constructions en verre, tout en tenant compte des dernières normes de sécurité en vigueur.



## Concept de chauffage d'avenir pour une nouvelle chaudière électrique à accumulation

pm. Sous la dénomination «Confort» et «Confort Profil», Jura présente aujourd'hui deux chaudières électriques à accumulation pour chauffage central à eau chaude qui sont pourvues de toute une série d'innovations. Par rapport aux modèles précédents, elles se distinguent très nettement, ne serait-ce qu'à l'extérieur, grâce à une forme plus douce et une couleur plus attrayantes (marron foncé et beige). Elles contribuent donc aussi au meilleur aspect des locaux dans lesquels elles sont

en service (atelier de bricolage, salle de jeu ou de réunion).

Mais ce sont les améliorations dans le domaine technique qui sont particulièrement intéressantes: le tableau de commande et le système de chauffage ont été disposés de telle façon que l'on puisse adapter soit une commande électronique classique, soit une commande à microprocesseur. Les nouveaux modèles de Jura sont aussi conçus pour fournir ultérieurement une deuxième source de chaleur (par exemple: outre le chauffage par le sol, un autre par radiateurs). De plus, elles sont équipées, en série, de raccords à différentes sortes d'énergies. Notons tout spécialement l'isolation renforcée du réservoir de la chaudière, car composée de laine céramique et de mousse en deux couches. Selon la capacité du réservoir (contenance entre 1140 et 4430 l et, pour les installations à plusieurs réservoirs, jusqu'à 15 000 l) elle a 120 à 160 mm d'épaisseur. Elle est donc conforme aux exigences de la loi sur l'énergie, en vigueur dans le canton de Berne, loi qui est réputée, dans ce domaine, être la plus avancée et la plus sévère de notre pays.

Avec les nouvelles chaudières électriques à accumulation aussi, la recharge intervient essentiellement pendant la nuit, comme il se doit, donc à tarif réduit. Si la chaleur stockée ne suffit pas, elles rechargent automatiquement de jour. Le dispositif électronique de commande surveille également la distribution de chaleur au circuit général de chauffage, assurant ainsi une température toujours constante des locaux. On a d'ailleurs exécuté les installations de sorte que, à l'avenir, la charge puisse être aussi commandée directement par

Nombreuses améliorations techniques de même que forme et couleur plus attrayantes: telles sont les caractéristiques de «Confort Profil», nouvelle chaudière électrique à accumulation pour chauffage central de Jura. Ce concept d'avenir convient aussi bien pour des villas que pour des maisons multifamiliales et à la rénovation de bâtiments anciens (conseil et vente auprès du commerce spécialisé et du fabricant).



le Service de l'électricité. La puissance se situe entre 10 et 14 kWh, pour le plus petit modèle, et atteint 38 à 53 kWh pour le plus grand. D'autres caractéristiques des qualités, propres à cette nouvelle génération de chaudières, concernent l'emploi, à tous les niveaux de la construction, de matériaux de haute valeur et techniquement avancés; la grande facilité de montage et d'entretien; de même qu'un maniement très simple. Elles sont livrables avec un ou plusieurs réservoirs.

Techniquement identique à son grand frère, le modèle « Confort » se différencie uniquement par l'aspect un peu plus sobre de son habillage et un montage entièrement exécuté en usine. Conseil et vente auprès du commerce spécialisé et du fabricant (Jura, 4626 Niederbuchsi-ten, tél. 062/63 71 71, département chauffage de locaux).

## Nouveau générateur de chaleur à mazout et à condensation pour une utilisation totale de l'énergie

FLP. Un nouveau genre de générateur, conçu pour chauffer une maison familiale à plusieurs étages, garantit l'utilisation totale de l'énergie mazout et permet ainsi de réaliser des économies considérables. Le nouveau générateur de chaleur automatique à condensation de la Maison Ygnis Kessel AG, Lucerne, le modèle Ygnette E-T, est livrable en trois grandeurs: 12, 18 ou 24 kW.

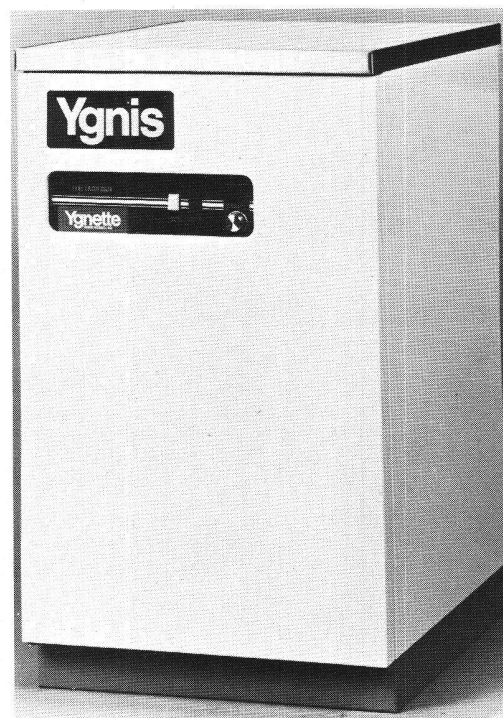
A notre époque, où l'isolation s'écrit avec un I, la puissance de chauffage nécessaire pour une maison familiale ou une maison à deux appartements ne dépasse pas les 10 kW. Lorsqu'il s'agit d'un générateur à condensation, le degré de rendement dépend en grande partie de la température de l'eau de retour. Plus cette température est basse, plus le rendement est élevé.

La condensation a déjà eu lieu à des températures en dessous de 50°C. De ce fait, le générateur à condensation utilise encore mieux le combustible quand il s'agit d'installations de chauffage à basse température. Les anciennes chaudières présentent des pertes d'environ 35%. L'Ygnette E-T récupère la chaleur en condensant les gaz des fumées, permettant ainsi d'atteindre un degré de rendement moyen de 102% environ sur PCI pour les systèmes de chauffage conventionnels, et de 103% environ sur PCI pour les systèmes de chauffage à basse température.

Le rendement annuel moyen des deux systèmes se situe vers 100% sur PCI. Pour établir une comparaison: le degré de rendement des nouvelles chaudières à basse température est de 90% environ, et celui des chaudières conventionnelles modernes s'élève à 85%.

En ce concerne les petites chaudières anciennes, leur rendement annuel est de 65% au grand maximum. La nouvelle Ygnette E-T est

également intéressante du point de vue de la sauvegarde de l'environnement. Le générateur, le brûleur et la régulation forment un ensemble d'éléments adaptés de façon optimale l'un à l'autre et garantissant une combustion parfaite, où tout dépôt de suie ou encrassement dans l'appareil est exclu. La connexion d'un chauffe-eau ne pose aucun problème. Cette nouveauté sera également exposée à la Foire de Lucerne, du 6 au 10 septembre.



- révision de citernes
- installation entretien
- réfection de tout réservoir



- brûleur à mazout « minilco electro-oil » de réputation mondiale
- brûleur à gaz
- garantie 2 ans

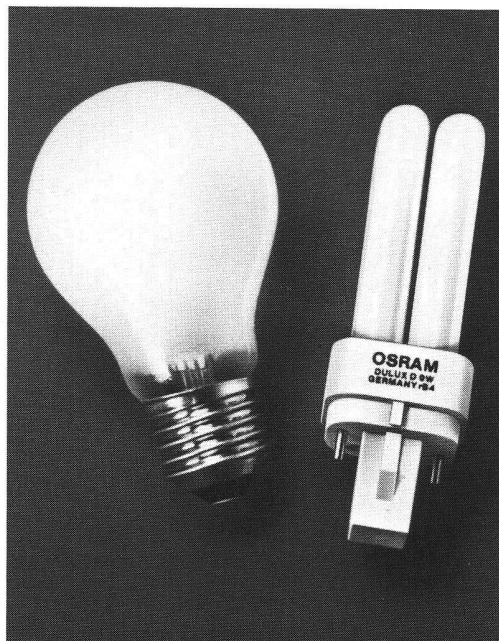
**Nouveau:  
la cuisine  
par éléments  
à monter soi-même,  
facile à transformer  
et qui s'adapte  
à n'importe  
quel espace**

OR. Une nouvelle forme de cuisine par éléments vient d'être lancée sur le marché. Très facile à monter soi-même, cette cuisine peut à tout moment être transformée ou complétée. De plus, elle se démonte et se remonte sans problème lorsque vous déménagez. Ceux qui ne désirent pas modifier d'un coup toute la cuisine de leur appartement ou de leur maison de vacances, commenceront peut-être avec une petite armoire pour mettre à côté du grill au jardin ou sur le balcon. D'autres éléments «Youthful» de la maison Moba, 9013 Saint-Gall, s'y ajouteront peu à peu. Ils peuvent être ajustés à la hauteur voulue et s'adaptent ainsi à la grandeur de celui ou de celle qui les utilise. Les éléments se prêtent à toutes sortes de transformations. Il suffit d'acheter les accessoires nécessaires pour faire la cuisine, laver la vaisselle, apprêter les légumes ou réduire les ustensiles. Une façon bien pratique d'aménager sa cuisine individuelle!  
Fabricant: Moba SA, 9013 Saint-Gall.



**Osram mise  
sur les lampes  
Dulux**

Osram a élargi la gamme des lampes modernes à économie d'énergie par une famille compacte spéciale. Les Dulux D sont à peine



Dulux D d'Osram — plus mince et à peine plus longue qu'une lampe à incandescence de même clarté, avec  $\frac{3}{4}$  à  $\frac{4}{5}$  de moins de consommation d'énergie.

plus longues que les lampes à incandescence de même clarté et même de plus petit diamètre que celles-ci. De cette façon, les Dulux D permettent non seulement d'intéressantes possibilités de conception de nouveaux luminaires, mais aussi de remplacer à merveille les lampes à incandescence dans les luminaires de forme conventionnelle.

Le starter se trouve déjà intégré dans le culot de la lampe. En ce qui concerne la clarté des Dulux D 10 et 13 W, elle correspond à celle des lampes à incandescence conventionnelles de 60 respectivement 75 W. La consommation de courant se trouve cependant réduite de  $\frac{3}{4}$  à  $\frac{4}{5}$  de celle des lampes à incandescence et leur durée de vie est cinq fois plus longue. Leur teinte de lumière Lumilux Interna correspond à la douce et agréable lumière à incandescence et leur rendu des couleurs est tout aussi naturel.

Ces lampes trouvent une application idéale par exemple dans les appliques murales, luminaires pendants, lampes de table et lampadaires, downlights et luminaires extérieurs dans le domaine commercial tout comme privé. Deux types plus puissants, Dulux D 18 et 25 W, sont en développement pour le remplacement des lampes à incandescence de 100 à 150 W. Dulux D et accessoires sont livrables auprès des commerçants spécialisés.



**le gaz, c'est naturel!**

Collectivité suisse pour le développement du Chauffage au Gaz, Zurich/Lausanne

**chauffage au gaz**

**pour le respect de l'environnement**

La protection de l'environnement ne coûte pas forcément cher. Avec le gaz, elle est comprise\* dans le prix. De plus, grâce à sa combustion propre, le gaz vous permet d'économiser de l'énergie, notamment avec le chauffage à condensation et à basse température.

\*Renseignements par votre distributeur local de gaz

**Une poignée  
d'extincteur  
en polyamide  
passe les tests UL**

Premier extincteur doté d'une poignée-pistolet en plastique à avoir satisfait aux essais des Underwriters' Laboratories (UL) américains (Laboratoires d'essais des assurances incendie US), le nouveau modèle Global de Sargom, destiné à un usage privé, comporte des pièces réalisées en résine polyamide supertenace Zytel ST de Du Pont de Nemours, telles que la poignée, la gâchette, le mécanisme de commande, le plongeur et boîtier de la jauge de pression.

La certification UL 1093 est fondée sur des essais au choc au cours desquels tous les éléments en plastique apparents d'extincteurs pleins sont précipités sur un sol en béton d'une hauteur de 90 centimètres. Ces essais sont effectués avant et après un test de vieillissement de cent jours à une température de 100°C. En outre, des tests individuels sont effectués à des températures de -40°C et +50°C.

La poignée, qui a également satisfait aux difficiles exigences d'utilisation des normes britanniques 6165 et 5423, est montée sur tous les modèles Sargom destinés aux marchés britanniques et américains depuis janvier 1984. Sargom a choisi le polyamide supertenace Zytel ST de Du Pont de Nemours essentiellement en raison de sa résistance à l'impact et aux ultraviolets. Parmi les autres avantages de ce matériau, on citera sa résistance à la chaleur, son faible poids et le fait, non négligeable, qu'une poignée en plastique ne colle pas à la

peau aux températures inférieures à 0°C, contrairement à une poignée métallique.

La plus grande rapidité de moulage du Zytel ST et le fait qu'il ne nécessite pas d'opérations de finition permettent une plus grande productivité associée à une diminution des coûts de fabrication.

Auparavant, des poignées-pistolet avaient été réalisées en polypropylène, mais elles n'avaient pas obtenu la certification UL 1093. La poignée de cet extincteur est conçue de manière à éviter tout déclenchement accidentel en cas de chute, la gâchette étant protégée par le moulage de la poignée.

La buse de déclenchement est placée dans le col du cylindre, et le boîtier de la jauge de pression s'adapte sur le fond du réservoir pour le protéger des chocs. Cette disposition a été rendue possible grâce à l'utilisation de polyamide Du Pont de Nemours pour le boîtier.

Le plongeur de 4 mm de diamètre qui conduit le liquide extincteur sous pression descend à l'intérieur du réservoir.

L'extincteur Global se vide en dix secondes et a une portée de 2,5 mètres. La pression dans le réservoir en aluminium qui contient un kilogramme de Halon est de 7 bar (100 psi).

Ce nouveau modèle est conçu pour l'usage privé dans et autour de la maison, en voiture, dans les caravanes et les bateaux.

Il permet de combattre des débuts d'incendie, y compris ceux dus à des courts-circuits électriques.

**Menuiserie**

**André Giuppone**

Maitrise + fédérale

**Travaux bâtiments -  
Villas - Agencements  
divers**

Chemin des Pâquis 4  
1008 Prilly  
Téléphone 021/24 01 61

**Papiers peints**

**Revêtements muraux - Moquettes**

*Pour vous conseiller et bien vous servir  
un magasin spacieux - un dépôt très accessible en voiture  
Parking privé réservé à notre clientèle*



**BORGNANA S.A.**

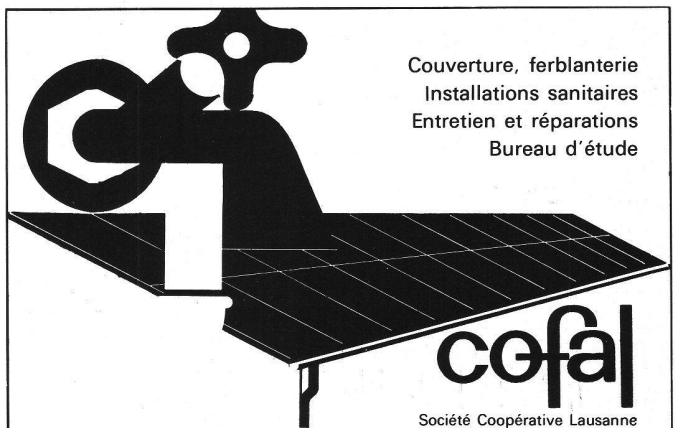
Papiers peints  
Avenue Fraisse 3 1001 Lausanne  
021/26 93 26/27

**ECHAFAUDAGES**



LOCATION ET VENTE

**BEX-VOUVRY 025/81 34 34-35**



Couverture, ferblanterie  
Installations sanitaires  
Entretien et réparations  
Bureau d'étude

**cofal**

Société Coopérative Lausanne  
1003 Lausanne, rue Saint-Martin 20, tél. (021) 20 64 01

## La robinetterie suisse dévoile ses atouts

L'Union de fabriques suisses de robinetterie (URS) lance une campagne d'information planifiée sur une longue durée dans le but de renforcer l'image de la « robinetterie suisse ». Et parce que les produits de la robinetterie sont indiscutablement mis en valeur par une installation professionnelle et un service compétent, l'Association suisse des maîtres ferblantiers et appareilleurs (ASMFA) s'est jointe à cette campagne.

Les onze fabricants suisses de robinetterie regroupés dans l'URS, qui occupent en tout 2500 collaborateurs, ont fait au cours de l'année écoulée un chiffre d'affaires de 225,8 millions. Ils ont toutefois constaté que, depuis quelque temps, les structures du marché qui avaient fait leurs preuves commençaient à s'effriter. On peut imputer cette situation à toute une série de raisons, par exemple la modification de l'attitude de consommation qui se fait également sentir dans les investissements dont dépend la robinetterie, les nouvelles formes de vente telles que les marchés de matériaux de construction et les centres de « do-it-

yourself », et enfin la pénétration toujours plus grande du marché suisse par des produits étrangers.

A cela s'ajoute une circonstance aggravante, la stagnation du marché. S'il y a augmentation de la demande dans le domaine de la rénovation d'immeubles ou d'appartements, elle est malheureusement contrebalancée par la baisse dans la construction neuve.

Enfin, les coûts élevés de production limitent les possibilités d'exportation. Cela est dû non seulement aux hauts salaires, mais aussi au fait que les fabricants suisses, contrairement à leurs concurrents étrangers, ne peuvent produire de grandes séries.

Les fabricants suisses ont d'autres atouts en mains. Ils ont misé sur la qualité, la fiabilité de fonctionnement et la longue durée de vie des produits. Tous ces avantages ainsi que ceux que procurent une installation exécutée et garantie par des professionnels dignes de confiance font l'objet de la campagne d'information qui va démarrer ces jours prochains.

## Système rationnel pour calfeutrer les fenêtres et portes existantes

La maison Hebor SA à Lonay/Morges a développé un nouveau système, plus avantageux et plus professionnel: la pose de joints pour tous genres de fenêtres et portes existantes, à la grande satisfaction du client. Le système se compose d'une machine à rainurer Hebor D-83 et d'un joint silicone à profil cylindrique.

Un travail simple et soigné, au moyen de la fraise, permet d'obtenir une parfaite rainure prête à la pose du joint aux cadres des fenêtres et portes. La D-83 offre la possibilité de rainurer jusque dans les angles et permet tous les degrés d'inclinaison.

Le joint silicone a pour particularité d'obstruer des espaces de 0-6 mm procurant une étanchéité totale et durable. Ce système diffère entièrement des simples bandes adhésives. La vague de froid de cet hiver nous a bien démontré que ces dernières sont d'une isolation peu efficace. Par contre, le joint silicone résiste aux variations atmosphériques et garde toute son élasticité par des températures de -60°C, resp. +180°C. Il est inodore et s'adapte aux fenêtres à double vitrage, aux triblocs, etc.

Le principal avantage de ce nouveau système provient d'une étanchéité totale du joint: une véritable protection contre le froid, la chaleur et le bruit!

En vente chez le spécialiste. Pour tout renseignement et documentation: Hebor SA, 1027 Lonay/Morges.

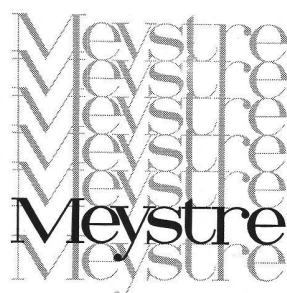


Cette publication annuelle spécialisée apporte aux professionnels une multitude de renseignements indispensables. Ouvrage de documentation pratique, il fournit la nomenclature complète des architectes, ingénieurs, maîtres d'état, entrepreneurs, fournisseurs et agents immobiliers.

Edition 1985/86 Parution: septembre 1985

# Moniteur genevois de la construction, du logement et de l'ameublement

Envoi sans frais moyennant le versement préalable de Fr. 26.- au compte de chèque postal 12-13983-5



Papiers peints  
Revêtements muraux

Lausanne	Martigny	Sion	Genève
021/20 51 31	026/2 73 63	027/23 25 55	022/45 31 40