

**Zeitschrift:** Habitation : revue trimestrielle de la section romande de l'Association Suisse pour l'Habitat

**Band:** 62 (1989)

**Heft:** 1

**Artikel:** Swissbau 89 : vitrine du secteur de la construction

**Autor:** [s.n.]

**DOI:** <https://doi.org/10.5169/seals-128963>

### **Nutzungsbedingungen**

Die ETH-Bibliothek ist die Anbieterin der digitalisierten Zeitschriften. Sie besitzt keine Urheberrechte an den Zeitschriften und ist nicht verantwortlich für deren Inhalte. Die Rechte liegen in der Regel bei den Herausgebern beziehungsweise den externen Rechteinhabern. [Siehe Rechtliche Hinweise.](#)

### **Conditions d'utilisation**

L'ETH Library est le fournisseur des revues numérisées. Elle ne détient aucun droit d'auteur sur les revues et n'est pas responsable de leur contenu. En règle générale, les droits sont détenus par les éditeurs ou les détenteurs de droits externes. [Voir Informations légales.](#)

### **Terms of use**

The ETH Library is the provider of the digitised journals. It does not own any copyrights to the journals and is not responsible for their content. The rights usually lie with the publishers or the external rights holders. [See Legal notice.](#)

**Download PDF:** 22.11.2024

**ETH-Bibliothek Zürich, E-Periodica, <https://www.e-periodica.ch>**

## Swissbau 89: Vitrine du secteur de la construction

**Durée de l'exposition:** du mardi 31 janvier au dimanche 5 février 1989  
**Heures d'ouverture:** tous les jours de 9 à 18 h

**La surface nette d'exposition de Swissbau dépasse pour la première fois les 60 000 m<sup>2</sup> – près de 1300 exposants y présenteront l'offre complète et actuelle de la branche.**

Pour sa huitième édition qui aura lieu à Bâle du 31 janvier au 5 février 1989, Swissbau, l'Exposition suisse de la construction, recense près de 1300 exposants sur une surface de stands de plus de 62 000 m<sup>2</sup> nets, ce qui représente, par rapport à l'édition 1987, une augmentation tout à fait remarquable (20%) de sa superficie. En tout, environ 1900 entreprises de plus de trente pays du monde entier seront représentées à la Swissbau 89. L'exposition occupe maintenant tous les bâtiments de la Foire suisse d'échantillons. Depuis sa première édition en 1974, Swissbau s'est affirmée comme la plus grande, la plus vaste et par conséquent la plus importante exposition de la construction en Suisse, tant sur le plan de la surface d'exposition que du nombre d'exposants, ou de la somme des produits présentés, des prestations de

services dans le secteur de la construction, de l'éventail des manifestations annexes, ou encore du nombre des visiteurs.

L'offre complète de Swissbau 89 n'est pas seulement considérée par les milieux de la construction, dont les architectes, ingénieurs, urbanistes ou spécialistes du bâtiment, comme une occasion unique de s'informer; elle intéresse également les investisseurs privés et publics, les maîtres d'ouvrage, les propriétaires de maisons individuelles et d'immeubles, tout comme la majorité des locataires qui peuvent en tirer le meilleur profit.

Des présentations spéciales et journées d'information contribuent à ce que soit engagée une discussion animée sur les problèmes actuels de l'ensemble du secteur de la construction.

### Journées d'information

Mardi 31 janvier 1989  
de 9 h 30 à 13 h

#### Forum européen de la Swissbau «Les effets du marché intérieur communautaire sur l'industrie du bâtiment suisse»

Patronage: Conférence suisse de la construction, CSC Zurich

Organisateur et renseignements:  
Foire suisse d'échantillons, service  
des congrès, M<sup>me</sup> R. Bruns-Marty,  
case postale, 4021 Bâle, tél. (061)  
686 28 22

Mardi 31 janvier  
et mercredi 1<sup>er</sup> février 1989  
de 9 h 30 à 13 h

#### «L'emploi de grues, rentable et sûr»

Organisateur: Forum pour la sécurité du travail sur le chantier

Renseignements: Secrétariat FORUM, c/o Caisse nationale suisse d'assurances en cas d'accidents (SUVA), section construction, case postale, 6002 Lucerne, tél. (041) 21 53 20 ou 21 55 26

## Les exposants informent

Gilgen AG,  
3150 Schwarzenburg  
Halle 204, stand 325

### Portes automatiques

Gilgen SA, une entreprise spécialisée dans le domaine de l'automatisation de portes et de portails, présente un grand choix de possibilités et de solutions pour les passages à piétons automatiques dans les magasins, les bâtiments administratifs, les hôtels, les aéroports, etc.

La vaste gamme de produits comprend les nouveautés suivantes:

- \* Portes coulissantes automatiques avec palpeurs incorporés
- \* Portes automatiques à vantaux pliants en verre isolant
- \* Liste de sécurité EMS brevetée et approuvée
- \* Alimentation électrique souple Gilgen GKA



Portes coulissantes automatiques.

ainsi que des installations automatiques éprouvées telles que

- \* Portes coulissantes cintrées – offrant des possibilités architecturales exclusives
- \* Portes carrousel évitant les courants d'air, avec système approuvé pour la libération du passage de fuite
- \* Portes de sécurité pour la publidiffusion

Le fonctionnement sans soucis de votre installation est assuré par une équipe de spécialistes qui vous assistent pendant la planification, par des produits de qualité conçus pour de hautes fréquences d'utilisation et une grande longévité, ainsi que par notre service après-vente à votre disposition tous les jours 24 heures sur 24 dans toute la Suisse.

Kugler,  
fonderie et robinetterie SA,  
1200 Genève  
Halle 331, stand 655

### Kuglodisc

Gamme de mitigeurs monocommande de qualité suisse pour salles de bains et cuisines. Les Kuglodiscs sont équipés de mécanismes à dis-



Kuglodisc –  
mitigeur de lavabo.

ques céramique, insensibles au calcaire et autres impuretés de l'eau. La possibilité de pré-réglage individuel de la température et du débit permet de réaliser des économies d'énergie. Tous les modèles sont conformes aux normes de débit et de niveau sonore. Le design moderne et arrondi s'adapte parfaitement à l'architecture de notre temps.

Les modèles Kugler-Sanda s'harmonisent avec tous les décors. D'autres exécutions et couleurs telles que Onyx-line, Bi-color-line, Uni-color-line, Metall-color-line, permettent toutes les variantes pour la mise en valeur de chaque salle de bains et cuisine.

### Kuglomenu

Dans le programme Kuglomenu de robinetterie pour la cuisine, chacun trouvera le modèle répondant à ses besoins. Mélanges à deux poignées, mécanismes à joints ou à plaquettes céramique monocommande, modèles à goulot ou à douchette. De nombreuses exécutions en couleur permettent d'harmoniser la robinetterie à l'agencement de la cuisine.

### Kuglochef

Kuglochef est une gamme de robinetterie professionnelle robuste et résistante pour hôtels, hôpitaux, etc. Cette gamme très complète a été développée en collaboration avec des utilisateurs expérimentés.

# Boldrini

maîtrise fédérale

Avenue de France 23  
Case postale 383  
1000 Lausanne 9  
Téléphone 24 40 12-13

# Mosetti

Entreprise de bâtiment  
et de travaux publics

Roger  
Gremper  
SA



Maison  
fondée  
en 1934

Installations sanitaires – Entretien  
Ferblanterie – Couverture

38, avenue d'Echallens 1004 Lausanne  
Maîtrises fédérales Tél. 021 / 24 67 23

## Roger Gremper

Maître ferblantier – Couvreur – Installateur sanitaire diplômé

# SWISS BAU89

## Les exposants informent

Cuenotherm SA,  
1242 Satigny

Halle 400, stand 243

### Centrale de chauffe à gaz atmosphérique Cuenod

La centrale de chauffe Cuenod, à gaz atmosphérique, se distingue par des résultats d'exception: rendement de combustion entre 92 et 94%, rendement de chaudière de 91 à 93%, formation d'oxydes d'azote (NOx) réduite de 20 à 30%.

Une centrale de chauffe à gaz économique: avec plaque réfléchissante de chaleur sous le fond irrigué du foyer, avec isolation thermique de 80 mm d'épaisseur en contact étroit avec la fonte de la chaudière, avec isolant de fibre minérale de 20 mm supplémentaires sur les côtés et sous le couvercle de la jaquette, avec faisceau hydraulique tuyauterie départ et retour également isolés.

Une centrale de chauffe à gaz propre: par la combinaison de techniques hautement performantes, réduction des émissions polluantes: combustion complète des hydrocarbures dans un foyer de 240 mm de haut, évacuation rapide de la chaleur par les surfaces mouillées entourant le foyer, barreaux abaissant la température de la flamme et contrariant la formation d'oxydes d'azote (NOx).

Fonctionnement et exploitation, service, montage et entretien faciles.

### Capteur solaire Cuenod

Capter l'énergie solaire en été est possible avec un simple tuyau plastique rempli d'eau ou avec un quelconque capteur rudimentaire.

Capter l'énergie solaire pendant les mois d'hiver, lorsque l'ensoleillement est faible, le rayonnement moins intense et plus diffus, la température extérieure plus basse, nécessite un produit beaucoup plus élaboré.

C'est le cas du capteur solaire Cuenod constitué par une série de tubes évacués.

L'absorbeur est inclus dans un tube de verre à l'intérieur duquel a été réalisé un vide poussé. Le rayonnement solaire traverse le verre, réchauffe la plaque absorbante qui transmet la quasi-totalité de la chaleur captée au fluide caloporteur. Le vide du tube laisse passer l'énergie rayonnée par le soleil, mais empêche la chaleur produite d'être en partie perdue vers l'extérieur du tube par convection interne et réchauffement du verre. Le tube reste froid et ne rétrocede rien à l'air frais de l'atmosphère extérieure. L'ensemble fonctionne comme une diode thermique: l'énergie passe de l'extérieur vers l'intérieur, mais pas dans le sens inverse.

La faculté de capter aussi bien le rayonnement diffus que le rayonnement direct contribue également à l'amélioration des performances pendant la saison froide.

Facilité de montage, insensibilité à la corrosion, autolimitation de température maximale, aucun entretien, voilà les « plus » qui font du capteur à tubes évacués Cuenod un produit hautement fiable et très performant: moins de m<sup>2</sup> pour une même collecte de kWh!

Franz Dreier AG,  
Metall- und Türenbau,  
4245 Kleinlützel

Halle 204, stand 381

### Vue d'ensemble du programme

#### Huisseries métalliques

Nos huisseries sont fabriquées en tôle de 1,5 mm ou 2 mm, zinguées par électrolyse. Les profils montrent une haute exactitude dans le pliage. Elles sont en vente avec caoutchouc sur trois côtés ou tampons. Le montage est simple et garantit une excellente liaison maçonnerie-huisserie. Notre propre atelier de production nous permet la fabrication d'huisseries dans diverses exécutions et mesures.

#### Portes intérieures

Notre programme de portes s'adapte à toutes les exigences, non seule-

ment dans la qualité mais aussi dans l'exécution. Notre longue expérience et un développement permanent nous donnent une garantie de première classe.

Notre programme se compose de portes légères, spéciales ou pour chaque besoin.

Le programme des variantes se compose de plusieurs exécutions disponibles: alvéoles, pleines, anti-feu, insonores, etc. Les surfaces des portes peuvent être livrées plaquées en bois naturel, en PVC, en stratifié ainsi que brutes à peindre.

#### Portes d'entrée

Diverses variantes sont prévues comme portes d'entrée pour maisons d'habitation, bâtiments industriels, commerciaux, écoles, etc. La construction de la porte assure une bonne résistance et une isolation maximale. Les revêtements peuvent s'obtenir en plusieurs exécutions et



## le gaz ne pollue pas!

Service du gaz – Lausanne Tél. 43 84 04

Bau+Industriebedarf AG,  
4104 Oberwil

Halle 111, stand 233

La Swissbau 89 nous donne l'occasion de présenter le développement de notre programme de livraison qui comprend également désormais le système d'isolation Well-AlgoStat ainsi que les panneaux en fibrociment Wecoplan-FZ. Avec ces nouveaux produits, les éléments ALUTHERM et Hoesch-SCHICHTEX ainsi que les fameux ÉLÉMENTS DE TOITURE SCHICHTEX, nous sommes en mesure de proposer des solutions économiques pour l'isolation thermique et frigorifique de bâtiments industriels, artisanaux et agricoles, resp. de halles de sport et de halles polyvalentes.

WellAlgoStat est un système d'isolation pour halles destiné au montage d'éléments légers hydrofuges à grande surface sur une ossature porteuse.

Les éléments d'isolation Wecoplan-FZ s'utilisent pour réaliser des toitures et des parois de structure légère ainsi que pour l'agencement intérieur en couleur de halles.

Les éléments de toiture et de paroi en aluminium ALUTHERM conviennent particulièrement bien pour des halles à taux d'humidité de l'air élevé.

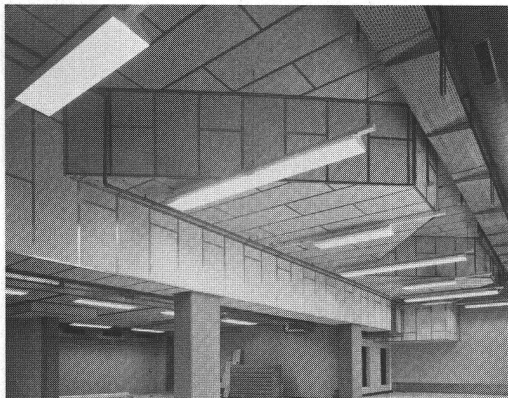
Les éléments ne rouillent pas et se distinguent par leur qualité élevée.

La toiture Hoesch-SCHICHTEX est une variante simple et économique pour l'isolation en toiture de halles industrielles.

Le programme SCHICHTEX propose une gamme complète de produits d'isolation avec le panneau isolant sur mesure SCHICHTEX-Spécial, le panneau SCHICHTEX-SW avec noyau en laine minérale, les ÉLÉMENTS DE TOITURE avec portée jusqu'à 5 m ainsi que les isolants de plancher à grande surface SCHICHTEX en ALU et PVC pour bâtiments à degré d'humidité de l'air élevé. Les panneaux d'isolation pour dalles sur cave et sols de combles, les éléments STYROTECTS pour l'isolation des combles, le Styropor en mousse dure expansée et le Stiromat en mousse dure extrudée conviennent dans le secteur de la construction de logements.

En matière d'isolation acoustique, il convient de signaler les panneaux acoustiques BI, les panneaux de construction légers ZEMTEX à base de laine de bois, la mousse pyramidale BI, les gaufres acoustiques BI ainsi que les panneaux acoustiques PLANOL.

Nous nous tenons à votre disposition à notre stand 233, halle 111, pour vous renseigner et vous conseiller.



Entrepôt  
central PTT M4,  
Zentweg,  
Ostermundigen.

les ferrements se dessinent à travers l'esthétique et le fonctionnement.

#### Portes de garages normalisées

La construction, en profils d'acier comprimé, assure une stabilité exempte de torsions. Les encadrements muraux et de portes sont galvanisés selon le procédé Sendzimir. Le mécanisme d'articulation à ciseaux, sans rails de guidage, apporte un fonctionnement silencieux. Le réglage précis des ressorts garantit un fonctionnement aisé. Le revêtement est complété d'un socle protecteur. Toutes les portes peuvent être équipées avec ou sans rails de guidage. Le maître d'ouvrage a le choix entre divers revêtements. Pour chaque type de portes, nous livrons également une commande automatique simple ou sophistiquée.

#### Portes de garages doubles

Selon le désir du client, nous livrons des portes de garages doubles avec

contrepois de chaque côté. Celles-ci fonctionnent parfaitement, exécutées avec cadre mural et cadre de porte en profils d'acier solides, creux et indéformables.

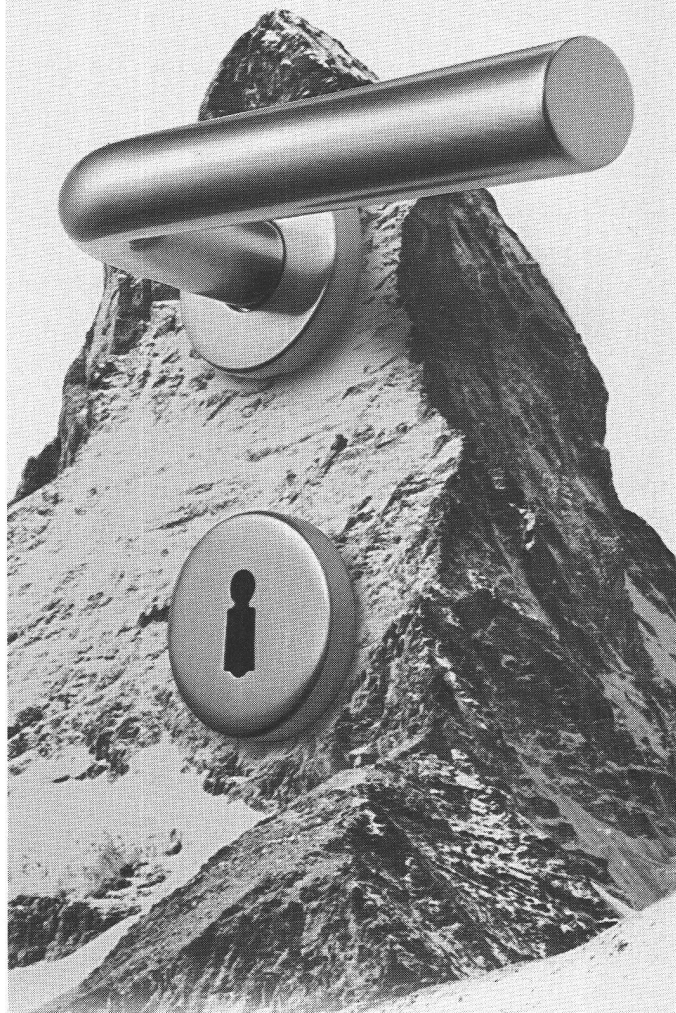
Le mécanisme, à câbles d'acier, répond aux prescriptions de la CNA.

Toutes les portes peuvent être équipées avec ou sans rails de guidage et recouvertes de différents revêtements. Pour chaque type de portes, nous livrons également une commande automatique simple ou sophistiquée.

#### L'acier inoxydable

Notre maison, outre la fabrication de produits en acier courant, est spécialisée dans la construction en acier inox. Notre programme de fabrication va de la tablette de fenêtre au revêtement de façades, en passant par la balustrade et l'huissierie, sans oublier les parois de laboratoires.

# Des valeurs durables



Les garnitures Glutz en acier inoxydable restent belles même après des années. S'il est difficile à travailler, l'acier inoxydable offre cependant de gros avantages: il est dur, résiste aux rayures et garantit une hygiène parfaite.

A cela s'ajoute la forme: moderne, ergonomique ou classique. Vous avez le choix. L'assortiment Glutz (poignées, entrées, rosaces, etc.) est plus grand que vous ne pensez.

# Glutz

Le spécialiste en ferrements  
Glutz SA, Segetzstrasse 13  
4502 Solothurn  
Tél. 065 21 51 71  
Fax 065 22 06 57  
Télex 934 163

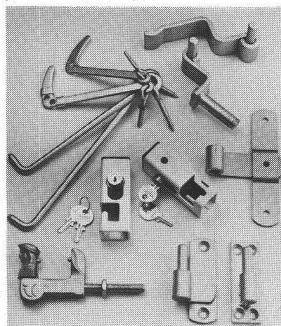
SUISS  
BAU 89  
Halle 214, Stand 125 +  
Halle 321, Stand 461

Kindt SA,  
1030 Bussigny  
8112 Otelfingen  
Halle 202, stand 453

### Nouvelle fermeture de sûreté pour contrevents et vaste choix de ferrures pour contrevents à la Swissbau

FLP. Les ferrures peuvent souligner la belle facture des contrevents en bois et en aluminium ou se fondre discrètement dans la couleur choisie. Des ferrures spéciales, utilisées comme éléments de décoration, attribuent aux bâtiments une touche originale. Pour cela, il faut en général que les ferrures aient des dimensions et un style précis, qu'elles soient destinées à des bâtiments neufs ou rénovés. Dans ce cas, rien ne vaut les pièces livrées par un fabricant possédant une longue expérience, comme c'est le cas de Kindt SA, 1030 Bussigny-près-Lausanne. Cette entreprise construit en effet depuis plusieurs décennies des ferrures pour contrevents dont la solidité est supérieure à la moyenne et qui se caractérisent par un traitement de surface extrêmement résistant. Un grand nombre de ces pièces sont livrables dans les plus courts délais.

L'assortiment de ferrures, existant en version standard ou sur mesure, comprend également des pièces spéciales, telles que celles destinées aux façades à isolation extérieure ou telles que les fermetures conçues par Kindt, et disponibles depuis peu dans le commerce spécialisé. Tout est prévu pour faciliter la tâche lors des commandes et une assistance téléphonique ou personnelle permet de résoudre tous les problèmes. La fermeture de sûreté brevetée SM7 est une nouveauté que l'on s'arrache. Les crochets, accrochés comme de coutume, sont en plus verrouillés à l'aide d'un cadenas de sûreté qui ne peut être ouvert qu'avec la clé appro-

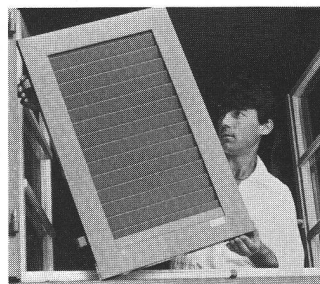


priée. La Swissbau 89 est l'occasion idéale pour découvrir cet assortiment d'articles de première qualité.

### Un nouveau contrevent en aluminium pour une architecture exigeante

FLP. Une solution durable qui restreint au minimum les frais d'entretien: des contrevents en aluminium de qualité supérieure répondant aux exigences les plus élevées. En complétant son programme de fabrication «haut de gamme», l'entreprise E. Kindt SA présente le modèle AF, une nouveauté à lamelles fixes au profil creux extrudé qui se caractérise par son élégance et son exécution soignée. Les lamelles sont encastrées latéralement, directement dans le cadre. Un profil inséré en haut et en bas entre le cadre et la première lamelle fait partie de la finition soignée.

L'AF est parfait en tant qu'élément de conception architectonique. Comme pour le type SD, le choix de couleurs s'étend à toutes les teintes convenant pour l'extérieur. Chacun trouvera chez Kindt des volets en alu adaptés à ses goûts et à son budget. L'assortiment comprend les modèles 75 à lamelles profilées, mobiles, mobiles et fixes, ou à panneaux pleins, les SD



à lamelles mobiles, au profil creux extrudé et les nouveaux AF à lamelles fixes extrudées. Le producteur suisse fabrique aussi des ferrures stables, aux formes harmonieuses, adaptées à chaque construction: épars croisés thermolaqués dans la même teinte que les contrevents, arêts avec tampon en plastique et crochets avec anneau en caoutchouc pour éviter d'abîmer le vernis. Le choix des fermetures est très vaste: râtaux et crochets, fermeture avec clé SM7, fermeture à barre avec ou sans cylindre, etc. La stabilité et la qualité de ces produits suisses, ainsi que la longue expérience du producteur dans la protection contre le soleil et les intempéries, sont autant de garanties de sécurité et de longévité.

# cartago

**Le pavé rustique et représentatif de la nouvelle génération**

**Très évocateur par son genre bloquins de Paris, il crée une ambiance et un caractère inimitables**

Son assortiment complet offre de multiples possibilités de pose en lignes et en cercles. Durable et très résistant du fait de son épaisseur de 7 cm, il est très apprécié des professionnels. Une création souple, en totale harmonie, est aisée grâce aux bordures assorties en mini-palissades.

Fabrication, livraison et informations techniques:

SA **HUNZIKER** +CIE

Fabrique de matériaux de construction  
4601 Olten, Zementweg 20, téléphone 062/349 111



**HALLE 301  
STAND 421**

Bureau de vente pour la Romandie:

A. Mivelaz, 1041 Poliez-Pittet  
téléphone 021/881 17 81, télex 459 368 léca ch  
téléfax 021/881 52 83

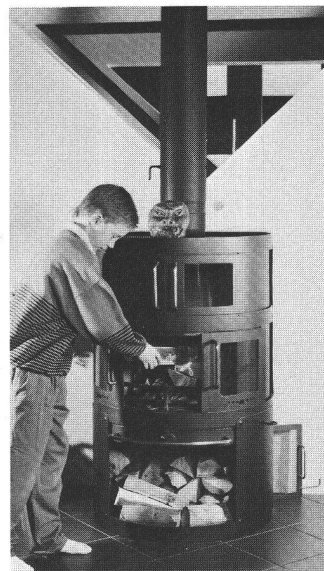
**Skantherm,**  
2533 Evilard/Bienne  
Halle 400, stand 231

### Exposition de fourneaux-cheminées à la Swissbau

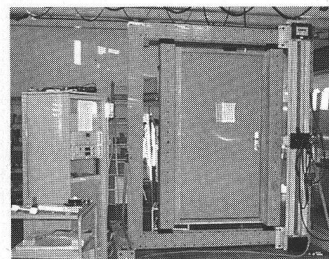
L'entreprise Skantherm présente un vaste choix de fourneaux-cheminées. Skantherm dispose notamment d'un modèle longue durée dans lequel il n'est nécessaire de remettre du bois que toutes les quatre heures. Elle en

propose un autre qui permet d'utiliser des bûches mesurant jusqu'à 70 cm de long. La chaleur peut être accumulée pendant douze heures. Certains fourneaux sont revêtus de marbre véritable ou de stéatite du Haut-Valais. L'un des modèles Skantherm peut être équipé d'un ou de plusieurs compartiments à bois supplémentaires et faire office de banc. Diverses exécutions sont dotées d'une porte de four ou d'une protection en verre pour la niche permettant de garder divers objets au chaud. Les fourneaux-cheminées Skantherm, caractérisés par un design

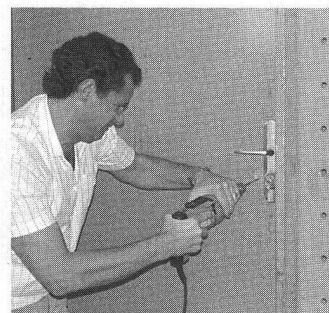
moderne et élégant, permettent de chauffer rapidement et agréablement des pièces pouvant atteindre environ 100 m<sup>2</sup> avec un degré d'efficacité allant jusqu'à 85%. Ils sont fiables et satisfont pleinement aux prescriptions de l'Association des établissements cantonaux d'assurance contre l'incendie. Tous les modèles sont officiellement homologués et portent le sceau de l'expertise de l'association susmentionnée. L'entreprise Skantherm, 2533 Evilard/Bienne, dispose de plus de cinquante-deux points de vente et de service en Suisse.



**Schedle SA,**  
5620 Bremgarten  
Halle 214, stand 521



La porte anti-effraction sur le banc d'essai.



Le « cambrioleur » en action.

### En venant vous informer au stand Schedle, vous repartirez peut-être avec un grand cadeau URPHEN®.

L'entreprise Schedle SA profite de l'Exposition Swissbau de cette année pour présenter une vaste gamme de nouvelles portes. Aux traditionnelles portes de haute qualité, prévues pour l'intérieur et l'extérieur, viennent s'ajouter: les portes coupe-feu de toutes catégories, les portes insonorisantes (jusqu'à 45 db) et les portes de sécurité ayant subi avec succès les tests du LFEM. Seront également présentes les portes anti-effraction des classes 1 et 2, les portes de radioprotection, les portes blindées et à l'épreuve des balles.

L'entreprise Schedle vous propose, pour tous les types de portes, des possibilités de parement illimitées: placages divers, parties vitrées, garnitures, etc.

La maison Schedle fabrique également des portes avec des panneaux URPHEN® mis au point et produits par ses soins: la solution, partout où une porte massive et indestructible est requise, dans votre entreprise ou un bâtiment public.

URPHEN® – pour portes, établis, tables, parquets et autres domaines où les sollicitations sont supérieures à la moyenne.

URPHEN® – massive, en couleur et indestructible.

Demandez au stand Schedle les nouveaux prospectus relatifs aux portes Schedle, établis et aménagements industriels URPHEN®.

### Les portes Schedle sont un véritable POISON pour les cambrioleurs

Les statistiques de la police le prouvent: ces dernières années, les cambrioleurs ont eu beau jeu de forcer les portes. De simples outils, un tournevis et un pied-de-biche par exemple, permettent d'ouvrir très rapidement une porte normale.

Depuis le printemps 1988, le LFEM à Dübendorf dispose d'un banc d'essai pour tester la résistance des portes aux effractions. La porte de sécurité Schedle a subi, outre les essais statiques et dynamiques, une tentative d'effraction au cours de laquelle un « cambrioleur » – en fait un spécialiste du LFEM – doté d'un outillage technique perfectionné essaie de fracturer une porte dans un temps donné.

La porte Schedle, dotée d'une huisserie spéciale Geilinger ainsi que d'une serrure de sécurité Grundmann, a résisté à la tentative d'effraction et a satisfait aux exigences

du test pour les degrés de danger classes 1 et 2.

Un nouvel élément de construction répondant aux exigences actuelles en matière de sécurité peut donc dès maintenant être proposé sur le marché.

### Classification du LFEM

NG = Portes normales avec serrure Triblock.

Cl. 1 = Portes d'entrée présentant un certain risque; bâtiments publics, bureaux, maisons individuelles.

Cl. 2 = Porte d'entrée avec facteur de risque élevé; banques, assurances, bureaux renfermant des documents secrets.

Cl. 3 = Portes en acier dotées d'un système d'alarme électronique.

Cl. 4 = Portes pour salles de coffres.

Degrés NG, 1 et 2: peuvent être atteints avec des portes en bois.

Degrés 3 et 4: peuvent être atteints uniquement avec des portes en acier dotées de systèmes électroniques ou fabriquées par des spécialistes en salles de coffres.

**Megapol SA,**  
1023 Crissier-Lausanne  
Halle 115, stand 413

Nouveau en Suisse:  
lancement à Swissbau 1989

### THORO STUCCO

### Enduit d'imperméabilisation décoratif pour façades.

Produit en Suisse, Thoro Stucco se présente sous forme d'un mélange sec qui se gâche à l'eau.

Le Stucco s'applique à la taloche ou par projection jusqu'à 15 mm d'épaisseur par couche et permet de ce fait de réaliser facilement différen-

tes finitions telles que «feutrée», «grattée», «écrasée» ou «brut de projection».

### Avantages:

**Simple:** grande liberté de conception, utilisable sur tout type de bâtiment.

**Rapide:** se taloche ou se projette jusqu'à 15 mm d'épaisseur.

**Efficace:** étanche les façades mais permet au support de «respirer», car microporeux.

**Résistant:** à base de ciment, bonne résistance mécanique, ne se «décolle» pas.

**Durable:** plus résistant qu'un mortier ou crépi ordinaire.

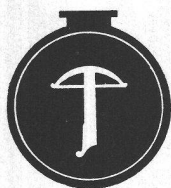
**Esthétique:** Stucco est livré en plusieurs coloris.

# KERNEN SA

## Construction métallique Portes de garages en tous genres Construction aluminium

Chemin Frank Thomas 24 bis

1208 Genève · Tél. 022 36 69 34



Label de qualité de  
l'Association suisse  
des fabricants de  
réservoirs

# ATELIERS DE CAROUGE S.A.

- Citernes mazout-essence
- Bouilleurs réchauffeurs tubulaires acier (ordinaire ou inox)
- Chaudronnerie

Tél. 022/42 08 88

1227 CAROUGE

## Cheminées FREI, 9443 Widnau

Halle 400, stand 331

En première à la Swissbau

### Des idées nouvelles en matière de cheminées

Chez Cheminées FREI, Widnau, la technique des cheminées fait l'objet d'une recherche et d'un développement constants et systématiques. Et ces travaux portent aussi bien sur la construction modulaire, les multiples possibilités de montage, l'esthétique et l'agrément d'utilisation que sur le rôle important joué par les cheminées dans la conception globale du chauffage.

Le fruit de ces activités se présente sous forme d'idées nouvelles telles que, par exemple, le dispositif circulaire pour cheminées «Arena» qui laisse toute liberté d'aménagement d'un banc et du manteau dissimulant le conduit d'évacuation de la fumée. Des plaques de vitrocéramique coudees et rondes (résistance thermique jusqu'à 1000°C environ) permettent une vision intégrale du feu. Le système automatique breveté assure tout à la fois un confort maximal d'utilisation et un rendement énergétique optimal.

A la Swissbau de Bâle (du 31 janvier au 5 février 1989), Cheminées FREI présente ses produits au stand 331 de la halle 400.

### Cheminée «Arena» à feu visible sur 360° permettant un aménagement individualisé de l'extérieur

Largement connu et éprouvé, le dispositif «Arena» isolé dans l'espace permet d'admirer le feu sous tous les angles et offre aux installateurs de cheminées et aux architectes de multiples possibilités d'aménagement qui garderont encore toute leur séduction bien au-delà de l'an 2000.

### Cheminée «Panorama» de dimensions sensiblement réduites, équipée de panneaux de vitrocéramique

D'une construction soignée jusque dans les moindres détails, le dispositif à air chaud pour cheminée «Panorama» assure d'une part toute liberté d'aménagement et offre d'autre part une vue optimale du feu. Cette dernière est facilitée par la plaque de vitrocéramique se présentant sous forme de vitrage intégral en une seule pièce à angles arrondis de forme parfaitement harmonieuse. De ce fait, aucune arête gênante ou déformant l'éclat du feu ne vient troubler la vision.

En deux mots: une cheminée encore plus attrayante et efficace!

Des dimensions réduites de près de 15% et tous les avantages éprouvés des produits FREI: telles sont les caractéristiques du nouveau dispositif Panorama. Un dispositif conçu pour tous les cas où, en dépit d'un volume disponible plus petit, on ne veut pas renoncer aux qualités des cheminées FREI.

Les dispositifs Panorama sont disponibles soit avec une plaque en vitrocéramique en trois parties, soit avec la plaque d'une seule pièce décrite plus haut.

### Cheminées FREI – rendement supérieur à 80%!

Alors que, dans les cheminées ordinaires, près de 90% de l'énergie calorifique se perdent par le conduit d'évacuation de la fumée, les dispositifs pour cheminées FREI à système de récupération de l'air chaud présentent un rendement supérieur à 80%! De quoi assurer un chauffage économique! Que cela soit en été lors de journées fraîches, alors qu'il est bien trop tôt pour allumer le chauffage. Ou encore lors du passage, toujours si lent sous nos latitudes, d'une saison à l'autre, alors qu'on cherche à obtenir, en utilisant le combustible le plus avantageux (le bois), la chaleur qui dispensera le meilleur confort et préservera la santé des occupants de la maison. Ou enfin en hiver, comme chauffage d'appoint économique et efficace.

### Système automatique FREI

La technique avancée du réglage automatique de la quantité d'air et de la soufflerie exploite au mieux l'énergie et ouvre une voie nouvelle en matière de chauffage naturel et économique, tout en assurant un confort d'utilisation parfait.

Disposer d'un système automatique FREI, c'est aussi allumer le feu comme à l'accoutumée, fermer le cadre

de la plaque et actionner le dispositif automatique sur simple pression d'un bouton. Le système éprouvé surveille et règle dès lors automatiquement toutes les fonctions:

- programme de chauffage à sélection individuelle en fonction de la température extérieure;
- amenée d'air frais réglable automatiquement;
- température agréable et saine à l'ouverture;
- possibilité de faire pénétrer en été de l'air extérieur frais dans la pièce sans qu'un feu de cheminée soit allumé;
- possibilité de mettre le système de chauffage à air chaud hors circuit (en pressant un bouton) en cas de grillades ou de feu allumé par temps chaud.

### Tout feu tout flamme pour les cheminées FREI

Depuis plus de trente ans, la maison Cheminées FREI se consacre exclusivement à la fabrication de dispositifs à air chaud pour cheminées. Le fruit de cette expérience consiste en une gamme riche en innovations, dont les propriétés et les caractéristiques éprouvées ne résident pas seulement dans une sécurité de fonctionnement inégalée, mais surtout dans la mise au point d'une conception globale reposant sur un système de construction modulaire adaptable de façon souple qui ouvre des voies nouvelles en matière d'aménagement intérieur.

## Elément de cuisine

En 50 ou 60 cm de large

FALDY & CIE – Genève

12, rue de Lyon – Tél. 022/44 67 38 – Fax 022/44 82 30

