

Zeitschrift: Habitation : revue trimestrielle de la section romande de l'Association Suisse pour l'Habitat

Herausgeber: Société de communication de l'habitat social

Band: 66 (1994)

Heft: 4

Rubrik: Lire - voir - entendre

Nutzungsbedingungen

Die ETH-Bibliothek ist die Anbieterin der digitalisierten Zeitschriften. Sie besitzt keine Urheberrechte an den Zeitschriften und ist nicht verantwortlich für deren Inhalte. Die Rechte liegen in der Regel bei den Herausgebern beziehungsweise den externen Rechteinhabern. [Siehe Rechtliche Hinweise.](#)

Conditions d'utilisation

L'ETH Library est le fournisseur des revues numérisées. Elle ne détient aucun droit d'auteur sur les revues et n'est pas responsable de leur contenu. En règle générale, les droits sont détenus par les éditeurs ou les détenteurs de droits externes. [Voir Informations légales.](#)

Terms of use

The ETH Library is the provider of the digitised journals. It does not own any copyrights to the journals and is not responsible for their content. The rights usually lie with the publishers or the external rights holders. [See Legal notice.](#)

Download PDF: 15.03.2025

ETH-Bibliothek Zürich, E-Periodica, <https://www.e-periodica.ch>

Jean-Bernard Racine et Claude Raffestin (s.l.d.)
NOUVELLE GÉOGRAPHIE DE LA
SUISSE ET DES SUISSES

Coffret de 2 vol., reliés toile, sous jaquette ill.
en coul., au format 17,5 x 24,5 cm, placés
sous étui cartonné, 624 pages, 165 ill. n/b, 13
ill. coul., 240 cartes et schémas, Fs 139.- les
2 vol. ensemble

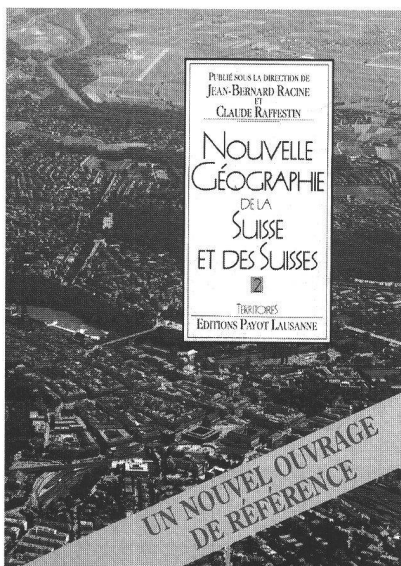
Editions Payot (Territoires), Lausanne

L'ampleur du sujet a conduit l'éditeur à
présenter l'ouvrage en deux volumes s'ar-
ticulant autour de trois objectifs :

- rassembler autour de géographes suisse
une équipe de chercheurs ayant une
vision personnelle de leur spécialité ;
- réaliser la fusion des apports fonda-
mentaux de la géographie classique et
ceux de la «nouvelle» ;
- offrir à la communauté scientifique et
au public le plus large une «géographie»
qui renouvelle les grandes œuvres du
passé, telles celles de Früh et de Gutersonn,
et intégrer les progrès réalisés au cours
des vingt dernières années.

Une place importante a été faite aux
relations que l'homme entretient avec
son environnement. On a tenu compte
largement bien sûr de l'espace géogra-
phique, mais aussi de l'évolution des
techniques, des variations que subissent
la population aussi bien que les condi-
tions naturelles de la vie.

Mais on n'a pas oublié la part due à la
géographie historique qui permet de com-
prendre comment s'est mis en place le
semis de la population, comment s'est
réalisé la territorialisation, bref, comment
les groupes humains ont modelé et amé-
nagé l'espace. On dégage simultanément
la signification des éléments naturels et
la structure des grands ensembles physi-
ques qui sont autant de défis à l'action
des hommes au cours du temps. Si l'on
veut faire une véritable géographie hu-
maine de la Suisse, il convient de mon-
trer, plus que partout ailleurs, comment
ses habitants ont été défiés par les condi-
tions physiques et quelles réponses ils
ont apportées pour survivre.



Jean-Marc Lamunière et Bruno Marchand
(essais recueillis par)

L'URBAIN ET LE RURAL

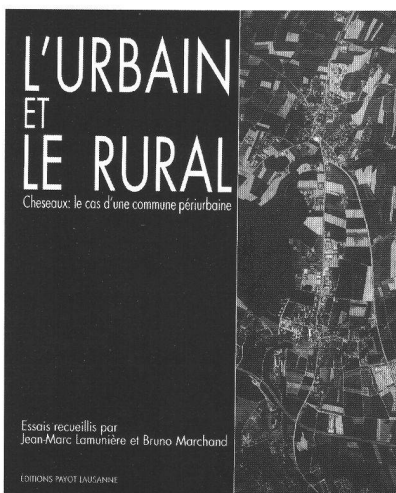
Cheseaux : le cas d'une commune
périurbaine

88 ppages au format 21 x 26 cm, 55 ill.
(plans, schémas et photos), broché sous couv.
ill., FS 39.-

Editions Payot, Lausanne

L'idée de cette publication a progressive-
ment germé au fil d'un cours de forma-
tion continue en aménagement du terri-
toire et en urbanisme organisé par la
Communauté d'études pour l'aménage-
ment du territoire (CEAT). Les contribu-
tions qui s'y trouvent réunies présentent
les réflexions principales développées lors
de cette expérience, ainsi que l'esquisse
du plan directeur de la commune de
Cheseaux qui est le fruit des travaux
réalisés par les participants.

Cheseaux est un village de près de 3000
habitants de l'agglomération lausannoise
qui se doit de composer à la fois avec sa
vocation agricole (passée et présente) et
celle de commune d'accueil pour la po-
pulation non rurale. La juxtaposition de
ces deux cultures - rurale et urbaine - se
lit aisément dans le territoire, notam-
ment dans les formes d'habitat présen-
tes. Le village, qui se trouve à une époque
charnière de son développement, risque
d'être soumis à une forte pression en
raison des projets importants qui seront
réalisés ces prochaines années, et qui
auront pour conséquence d'améliorer
sensiblement son accessibilité depuis
Lausanne et d'accroître son attractivité.
L'impact sera réel pour Cheseaux, et c'est
face à ces enjeux que la commune a
engagé la révision de son plan directeur.
Traduisant aussi bien des préoccupations
d'ordre méthodologique que de contenu,
les textes rassemblés dans cet ouvrage
explorent la notion de plan directeur
communal. L'objectif est d'identifier et
de réfléchir à des éléments clés sur les-
quels devrait s'appuyer la pratique d'amé-
nagement du territoire et d'urbanisme
d'aujourd'hui et de demain.



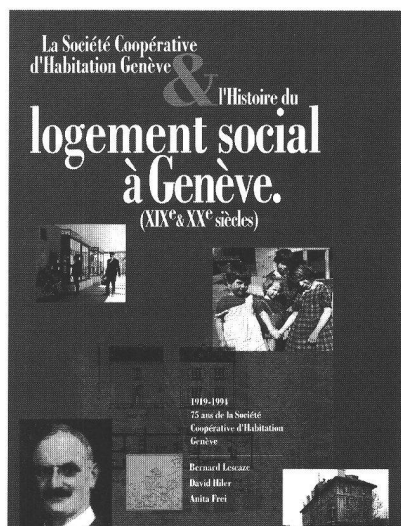
Bernard Lecaze, David Hiler et Anita Frei
LA SOCIÉTÉ D'HABITATION GÉNÈVE
ET L'HISTOIRE DU LOGEMENT SOCIAL
À GENÈVE (XIXe et XXe siècles)

352 pages, ill., relié sous jaquette ill.

En vente en souscription (Fr. 70.-) à la SCHG,
tél. 022/344 53 40

Ce livre est spécialement dédié à tous
ceux qui, depuis maintenant près de 150
ans, n'ont cessé d'œuvrer en faveur de la
mise en place de plans directeurs et d'amé-
nagement permettant un développement
aussi harmonieux que possible de notre
ville ainsi qu'à l'édification de logements
destinés à la classe laborieuse de Genève.
Comme on pourra le constater à la lec-
ture de cet ouvrage, il s'agit d'un pro-
blème ardu pour lequel, certes, des solu-
tions ont, par étape, été trouvées. Pen-
dant, comme si les événements allaient
trop vite, le problème n'est jamais résolu.
Cela tient non seulement au fait d'une
croissance, en bien des occasions, diffi-
cile à maîtriser, mais aussi d'un change-
ment profond des mentalités et des ma-
nières de vivre.

Au sommaire : La cité-jardin d'Aire,
L'aventure de Vieusseux, Cité Villars et
Franchises, Aire : démolir pour
reconstruire, La reconstruction de
Vieusseux, L'odyssée de Sports-Essor ; Se
loger à Genève au XVIIIe siècle, Con-
struire à la campagne : premiers lotisse-
ments et plans d'extension, Le mouve-
ment coopératif et la philosophie du lo-
gement social, La préoccupation
hygiéniste et l'assainissement des taudis,
La Société pour l'Amélioration du Loge-
ment, Philanthropes et promoteurs, La
Société genevoise des logements
hygiéniques et le logement ouvrier, L'in-
tervention des pouvoirs publics dans la
construction de logements sociaux au
tournant du siècle, Construction de loge-
ments sociaux : la Ville de Genève entre
en scène, Les premières mesures fédérales
d'aide à la construction de logements et
les initiatives socialistes cantonales, L'âge
d'or des coopératives, Le temps des HLM,
Questions sans réponses, Des philanth-
ropes immobiliers au squat.



H A B I T A T I O N

T I O N

revue bimestrielle romande

ABONNEZ-VOUS

à la revue *Habitation*
(Fr. 60.- pour 6 numéros par année)
en renvoyant le coupon ci-dessous à:

Habitation

10, rue du Vieux-Marché
1260 Nyon
Tél. (022) 361 361 0
Fax (022) 361 361 7

C.C.P. 12-14785-9
mention :
«abonnement»



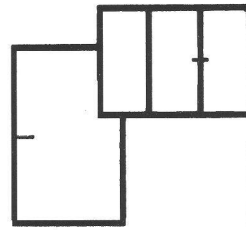
Je désire m'abonner à la revue *Habitation*

Nom :

Prénom :

Rue :

NPA/Localité :



NORBA

MENUISERIE – ÉBÉNISTERIE

Fenêtres bois, bois-métal
(bâtiments neufs et rénovation)

Portes en tout genre

Armoires normalisées

Agencements

Exposition à nos ateliers

Genève et région de Nyon :

NORBA SA GENÈVE

5, avenue de Rosemont

Tél. 022 / 736 32 88 Fax 022 / 735 79 11

Vaud :

NORBA ORON SA

1672 Oron-la-Ville

Tél. 021 / 907 72 08 Fax 021 / 907 82 17

André Giuppone

Maîtrise + fédérale

Menuiserie

Fenêtre bois + bois-métal

Travaux bâtiments

Agencement et

tous travaux sur bois

chemin des Pâquis, 4

1008 Prilly

☎ (021) 624 01 61



Constructions Honegger SA
Entreprise Générale de Construction

62, Route de Frontenex
Case postale 256
1211 Genève 6
Téléphone 022 / 735 49 80
Téléfax 022 / 786 57 75



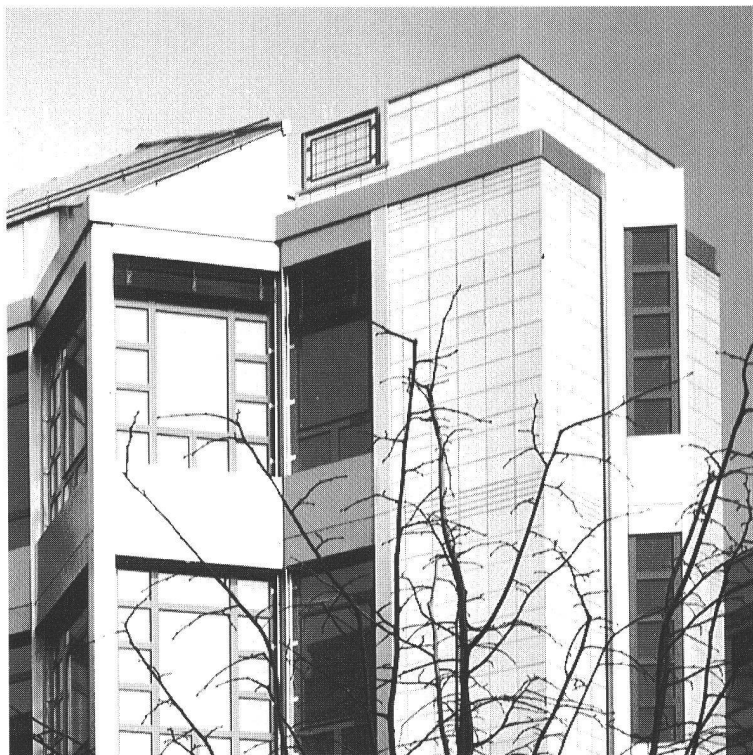
Marcel et Roger Tacchini

49, route du Pont-Butin – Case postale 84

1213 Petit-Lancy 2

☎ (022) 792 94 22

Fax (022) 793 66 59



Nous contribuons à constituer une plus-value

Mobag Rénovations

Rue du Cendrier 17
1201 Genève

Téléphone 022 - 909 20 00
Téléfax 022 - 909 20 99

Chemin du Devin 72
1012 Lausanne

Téléphone 021 - 653 78 80
Téléfax 021 - 652 72 76

Mobag
RENOVATIONS