

**Zeitschrift:** Habitation : revue trimestrielle de la section romande de l'Association Suisse pour l'Habitat

**Herausgeber:** Société de communication de l'habitat social

**Band:** 70 (1998)

**Heft:** 6

**Artikel:** Maison Meier, corseaux living et chemin de fer

**Autor:** Z'Graggen, François-Joseph

**DOI:** <https://doi.org/10.5169/seals-129648>

### **Nutzungsbedingungen**

Die ETH-Bibliothek ist die Anbieterin der digitalisierten Zeitschriften. Sie besitzt keine Urheberrechte an den Zeitschriften und ist nicht verantwortlich für deren Inhalte. Die Rechte liegen in der Regel bei den Herausgebern beziehungsweise den externen Rechteinhabern. [Siehe Rechtliche Hinweise.](#)

### **Conditions d'utilisation**

L'ETH Library est le fournisseur des revues numérisées. Elle ne détient aucun droit d'auteur sur les revues et n'est pas responsable de leur contenu. En règle générale, les droits sont détenus par les éditeurs ou les détenteurs de droits externes. [Voir Informations légales.](#)

### **Terms of use**

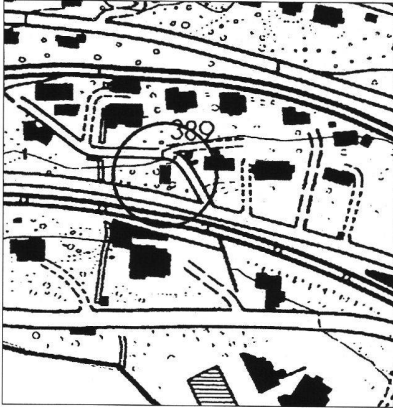
The ETH Library is the provider of the digitised journals. It does not own any copyrights to the journals and is not responsible for their content. The rights usually lie with the publishers or the external rights holders. [See Legal notice.](#)

**Download PDF:** 15.03.2025

**ETH-Bibliothek Zürich, E-Periodica, <https://www.e-periodica.ch>**

Architectes  
Ariane Widmer & Nicolas Pham  
Collaborateur  
Fabrice Decroux

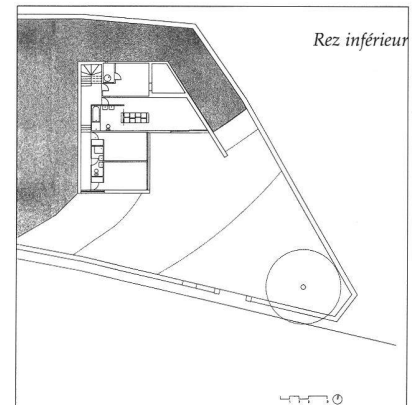
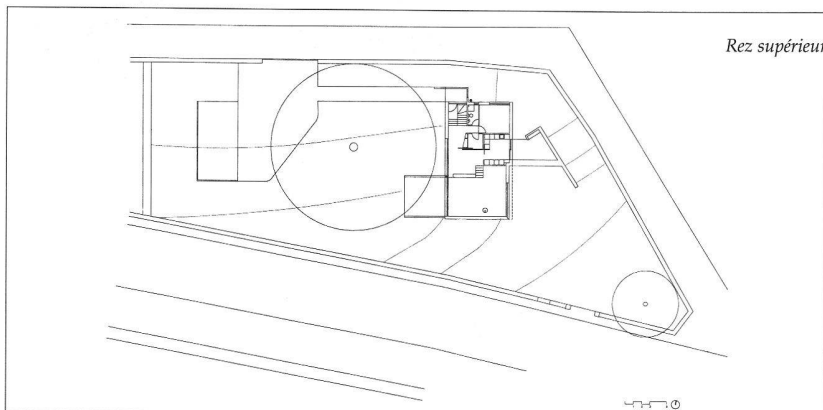
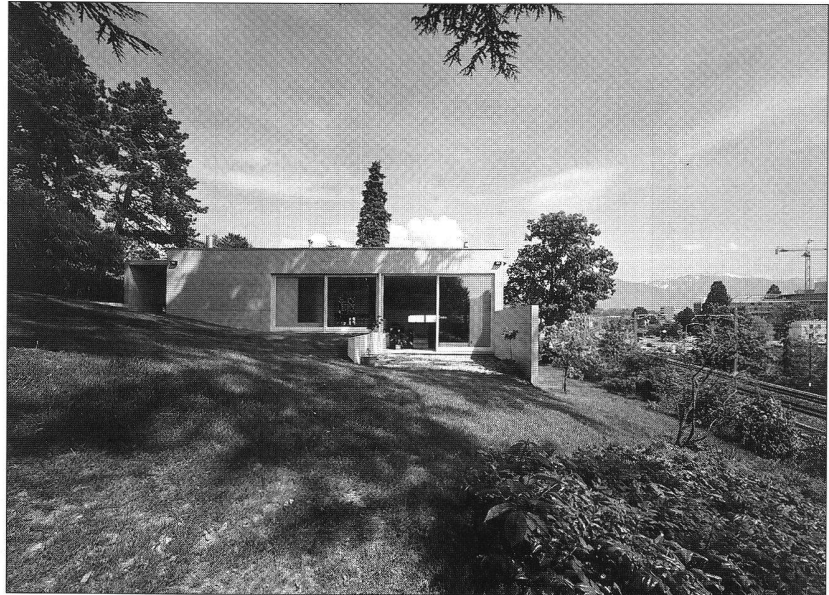
## maison meier, corseaux living et chemin de fer



Ci-dessus : la situation avec la ligne CFF et l'ancienne route cantonale en contre-bas

Ci-contre : la partie jour et son prolongement extérieur, à droite le mur de protection (photo F. Bertin, Grandvaux)

En-bas : la face est, les chambres dans leur contexte de privacité



La maison Meier est située dans un vieux jardin en forte pente au voisinage direct de la ligne du Simplon. Cette situation a déterminé l'ensemble des choix de composition de ce projet.

Afin de se protéger du bruit et de garantir leur privacité, les chambres sont placées dans la partie basse du terrain, tournées vers l'est. Elles se trouvent ainsi dans un contexte qui leur est propre. Le vieux mur, qui ceint toute la parcelle, vient achever cette condition d'introversion.

La partie jour, en revanche, établit le lien privilégié avec l'immense cèdre qui caractérise le site.

Les espaces s'articulent selon des diagonales. Cela a pour effet de créer des dilatations spatiales complexes et à partir d'un plan pur d'agrémenter les parcours de perspectives très variées.

*François-Joseph Z'Graggen*

