

**Zeitschrift:** Habitation : revue trimestrielle de la section romande de l'Association Suisse pour l'Habitat

**Herausgeber:** Société de communication de l'habitat social

**Band:** 71 (1999)

**Heft:** 1

**Artikel:** De l'immeuble à la rue

**Autor:** Wenger, Fred

**DOI:** <https://doi.org/10.5169/seals-129682>

### **Nutzungsbedingungen**

Die ETH-Bibliothek ist die Anbieterin der digitalisierten Zeitschriften. Sie besitzt keine Urheberrechte an den Zeitschriften und ist nicht verantwortlich für deren Inhalte. Die Rechte liegen in der Regel bei den Herausgebern beziehungsweise den externen Rechteinhabern. [Siehe Rechtliche Hinweise.](#)

### **Conditions d'utilisation**

L'ETH Library est le fournisseur des revues numérisées. Elle ne détient aucun droit d'auteur sur les revues et n'est pas responsable de leur contenu. En règle générale, les droits sont détenus par les éditeurs ou les détenteurs de droits externes. [Voir Informations légales.](#)

### **Terms of use**

The ETH Library is the provider of the digitised journals. It does not own any copyrights to the journals and is not responsible for their content. The rights usually lie with the publishers or the external rights holders. [See Legal notice.](#)

**Download PDF:** 15.03.2025

**ETH-Bibliothek Zürich, E-Periodica, <https://www.e-periodica.ch>**

## DE L'IMMEUBLE

Les prolongements extérieurs de l'habitat, thème central de ce numéro, ont pour aboutissement commun la rue. L'observation nous révèle une infinie diversité de solutions pour aménager le passage entre un immeuble ou une maison et la rue.

Or, la qualité de ces solutions, la nature des relations créées et la richesse de l'aménagement des espaces situés entre les immeubles et la rue vont

contribuer au-delà des aspects fonctionnels et de trafic à forger le caractère de chaque rue.

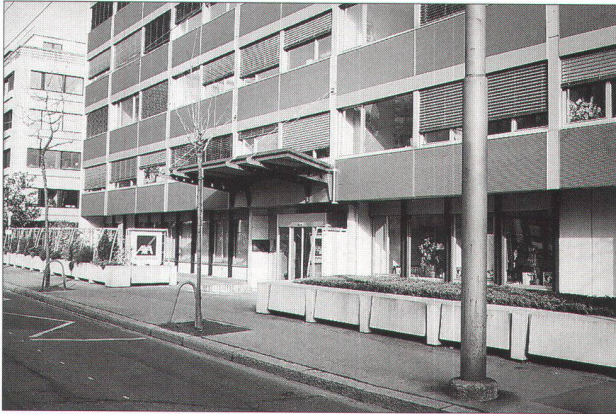
Il existe à Lausanne une rue particulièrement étonnante de ce point de vue, l'avenue de Cour. Voici une rue qui sur sa longueur offre toutes les situations possibles et imaginables de traitement de cette relation entre immeuble et rue.

Si usuellement l'uniformité donne son image à la rue, l'avenue de Cour est caractéristique par cette diversité des rapports entre les bâtiments et la rue.

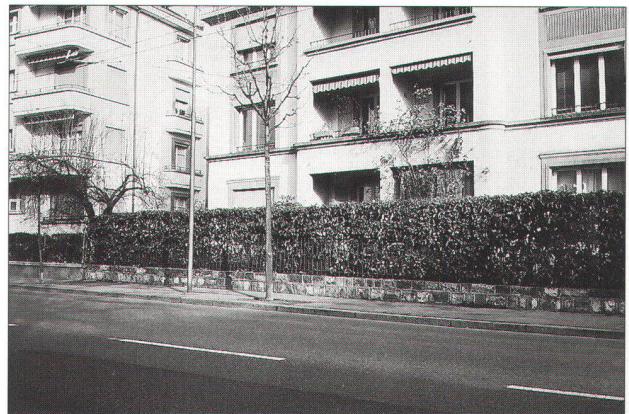
Observation, en faisant le parcours dans les deux sens:

Cette diversité est étonnante. Elle résulte elle-même de la diversité des

*immeuble de bureau séparé de la rue par un ensemble de bacs*



*immeuble d'habitation séparé de la rue par une haie*



*immeuble MMM présentant un pignon fermé à la rue*



*immeuble d'habitation offrant une alignée de magasins*



*immeubles-pignons sans accès, et des jardins surélevés par rapport à la rue*



*immeuble «Police» en retrait par rapport à la rue avec un espace de verdure résiduel de vant l'immeuble*



## A LA RUE

situations topographiques, parcellaires, du programme que les constructeurs ont rencontré et d'une grande marge de liberté laissée par les règlements d'urbanisme. Au jeu de l'observation, on s'aperçoit que les réalisations les plus récentes (immeuble de la police et immeuble Migros) créent des situations qui n'existaient pas jusque-là mais qui

ne sont de loin pas des plus réussies. Les deux immeubles apparaissent très fermés par rapport à la rue sans raison compréhensible, les espaces de verdure créés sur les trottoirs semblent destinés «à une vie de chien». Toutes ces solutions ont été choisies, voulues par leurs auteurs. Aucune ne s'est imposée d'elle-même. C'est bien ce qui fait la richesse de cette

problématique pour les architectes et les urbanistes, chaque situation est un recommencement qui exige habileté et talent.

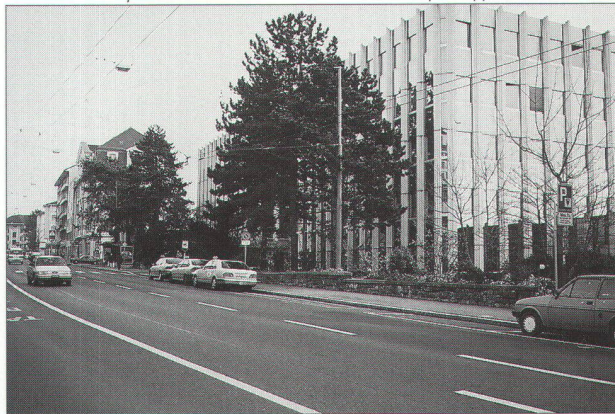
Dans les meilleurs des cas, les conditions locales de la rue, mais aussi et surtout, la manière de créer le rapport entre le bâtiment et la rue, vont donner à l'espace public un caractère qui le rendra lui-même prolongement extérieur collectif des immeubles qui le bordent.

Fred Wenger

*immeuble d'habitation avec appartements rez + jardins «privatifs»*



*immeuble «Philip Morris» dont l'entrée est en contrebas par rapport à la rue*



*immeuble d'habitation avec pignon sur rue et le bureau de la Poste au rez*



*constructions avec arcade au rez abritant des commerces*



*immeuble tour avec bureaux, dégagé de l'alignement, offrant un espace d'accès*



*immeuble d'angle avec bureaux, présentant un pignon sur rue (l'entrée représentative étant située sur la rue perpendiculaire)*

