

**Zeitschrift:** Habitation : revue trimestrielle de la section romande de l'Association Suisse pour l'Habitat

**Herausgeber:** Société de communication de l'habitat social

**Band:** 71 (1999)

**Heft:** 6

**Rubrik:** Lire - voir - entendre

### **Nutzungsbedingungen**

Die ETH-Bibliothek ist die Anbieterin der digitalisierten Zeitschriften. Sie besitzt keine Urheberrechte an den Zeitschriften und ist nicht verantwortlich für deren Inhalte. Die Rechte liegen in der Regel bei den Herausgebern beziehungsweise den externen Rechteinhabern. [Siehe Rechtliche Hinweise.](#)

### **Conditions d'utilisation**

L'ETH Library est le fournisseur des revues numérisées. Elle ne détient aucun droit d'auteur sur les revues et n'est pas responsable de leur contenu. En règle générale, les droits sont détenus par les éditeurs ou les détenteurs de droits externes. [Voir Informations légales.](#)

### **Terms of use**

The ETH Library is the provider of the digitised journals. It does not own any copyrights to the journals and is not responsible for their content. The rights usually lie with the publishers or the external rights holders. [See Legal notice.](#)

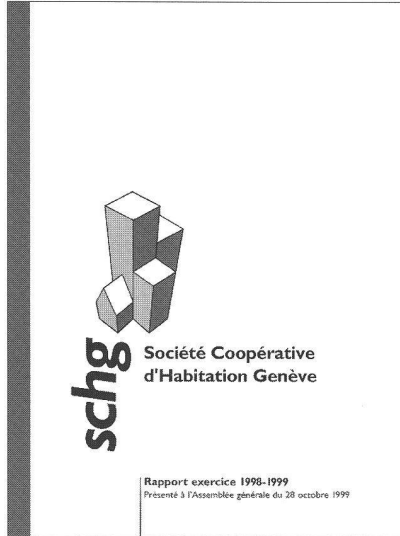
**Download PDF:** 14.03.2025

**ETH-Bibliothek Zürich, E-Periodica, <https://www.e-periodica.ch>**

Sont parus récemment:

**SCHG Société Coopérative d'Habitation Genève**

- Rapport de l'exercice 1998-1999



**SCHL Société Coopérative d'Habitation Lausanne**

- Bulletin d'information n°32  
Novembre 1999



**LA SALLE DE CONCERT DE LUCERNE  
L'EXACTE REPRESENTATION  
D'UNE VOLONTE**

Photographies de Jean Nouvel

12 au 26 janvier 2000

Exposition réalisée par L'Architekturgalerie de Lucerne à l'occasion de l'inauguration de la salle de concert du nouveau Centre culturel et des congrès de Lucerne

Mercredi 19 janvier 2000 à 18h00  
La salle de concert de Lucerne

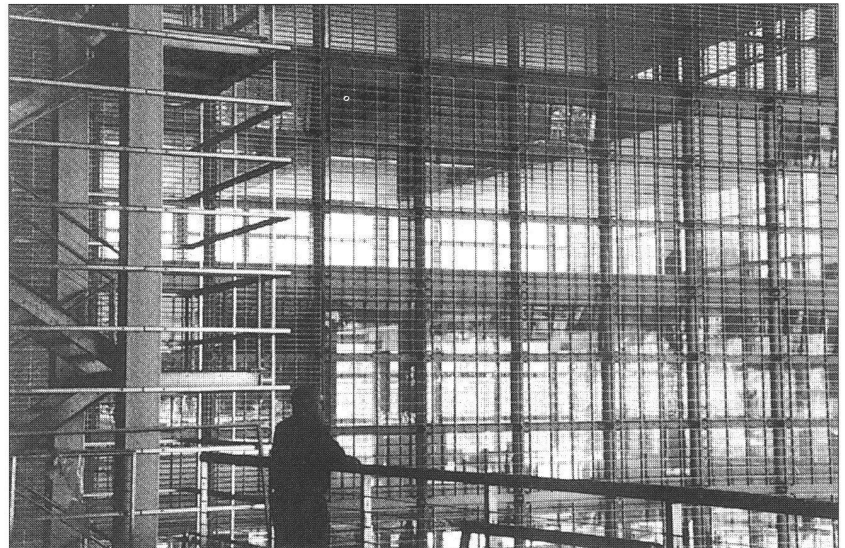
Conférence de Jacques Lucan, professeur à l'ITHA, Département d'architecture de l'EPFL

L'exposition intitulée «L'exacte représentation d'une volonté» entend rendre compte de la recherche approfondie d'une solution adéquate en matière de construction. Les projets de Jean Nouvel se caractérisent en effet par l'examen consciencieux de la commande et l'étude minutieuse du site. Avec une démarche très personnelle, il sonde la poésie du lieu dans une quête imaginaire des limites du possible.

Horaire lundi-vendredi 8h00-18h00

Lieu Ecole polytechnique fédérale de Lausanne  
Département d'architecture  
Eglise Anglaise 12, Lausanne

Photo Jean Nouvel

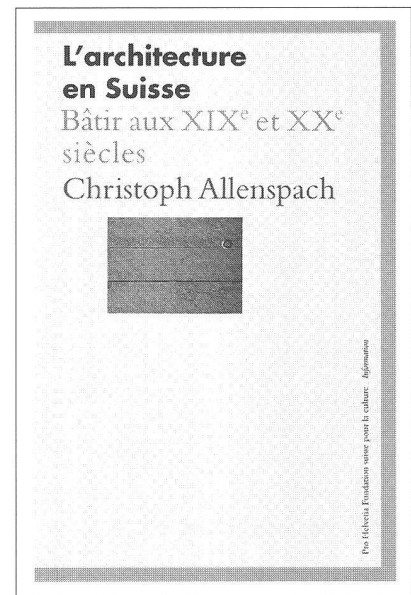


Pro Helvetia Fondation suisse pour la culture propose :

**L'architecture en Suisse  
Bâti aux XIX<sup>e</sup> et XX<sup>e</sup> siècles**

Christoph Allenspach

Chez eux comme à l'étranger, les architectes suisses remportent un succès sans précédent. Les médias et un public étonnamment large assistent avec intérêt à l'inauguration de nouveaux bâtiments. Les critiques parlent d'un renouveau de l'architecture moderne, les architectes eux préfèrent construire qu'expliquer.



Edité par Pro Helvetia, Documentation-Information-Presses.  
(c) by, Pro Helvetia Fondation suisse pour la culture, CH- 8024 Zürich  
Traduction française: Clara Wubbe