

**Zeitschrift:** Habitation : revue trimestrielle de la section romande de l'Association Suisse pour l'Habitat  
**Herausgeber:** Société de communication de l'habitat social  
**Band:** 80 (2008)  
**Heft:** 1

## **Inhaltsverzeichnis**

### **Nutzungsbedingungen**

Die ETH-Bibliothek ist die Anbieterin der digitalisierten Zeitschriften. Sie besitzt keine Urheberrechte an den Zeitschriften und ist nicht verantwortlich für deren Inhalte. Die Rechte liegen in der Regel bei den Herausgebern beziehungsweise den externen Rechteinhabern. [Siehe Rechtliche Hinweise.](#)

### **Conditions d'utilisation**

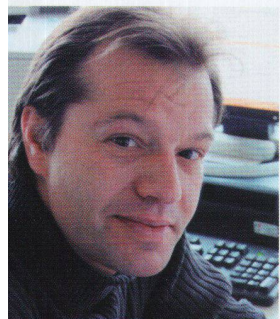
L'ETH Library est le fournisseur des revues numérisées. Elle ne détient aucun droit d'auteur sur les revues et n'est pas responsable de leur contenu. En règle générale, les droits sont détenus par les éditeurs ou les détenteurs de droits externes. [Voir Informations légales.](#)

### **Terms of use**

The ETH Library is the provider of the digitised journals. It does not own any copyrights to the journals and is not responsible for their content. The rights usually lie with the publishers or the external rights holders. [See Legal notice.](#)

**Download PDF:** 02.04.2025

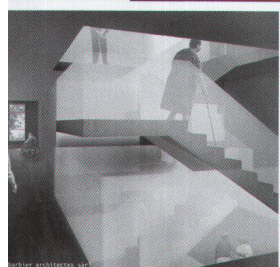
**ETH-Bibliothek Zürich, E-Periodica, <https://www.e-periodica.ch>**



8-11

## Interview avec Pascal Magnin

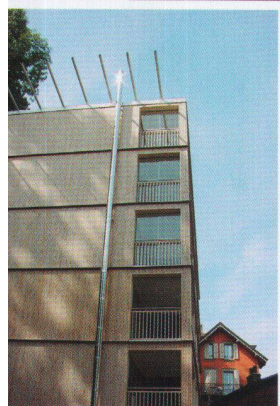
Ancien hockeyeur de compétition, comédien et musicien de rock amateur il est le chef de l'Office cantonal du logement de Neuchâtel depuis le 1<sup>er</sup> juin 2002. Rencontré au début du mois de février, il a commenté la récente adoption par le Grand Conseil neuchâtelois du projet de loi cantonale sur l'aide au logement.



12-15

## Appartements protégés pour les seniors

L'Établissement médico-social des Baumettes, à Renens, vient de mettre à l'enquête un important projet qui prévoit la construction de deux bâtiments proposant plus de trente appartements de type logement protégé.



20-23

## La société coopérative de construction et d'habitation Domus

Développement durable, qualité architecturale et matériaux nobles sont au fondement de la philosophie de construction de la toute jeune SCCH Domus. A mille lieues de l'image du clapier qui connote souvent l'appellation d'habitat social.



24-27

## Stratégies d'avenir pour les maîtres d'ouvrage d'utilité publique

Les 23 et 24 novembre 2007, le Technopark Zurich a accueilli le Congrès national de la construction de logements qui coïncidait avec la Journée de l'ASH de cette année. Reflets.

**4-7 ARCHITECTURE.** Le rôle crucial des fenêtres • **8-11 INTERVIEW.** Avec Pascal Magnin, chef du service du logement du canton de NE: nouvelle loi d'aide au logement • **12-15 SENIORS.** Des nouveaux logements protégés à deux pas de l'EMS de la Fondation Les Baumettes, à Renens • **16-19 SENIORS.** Vieillir ensemble au fil de l'Aar • **20-23 COOPÉRATIVES.** La SCCH Domus construit deux immeubles en bois dans le respect du développement durable à Lausanne et à Yverdon-les-Bains • **24-31 ASH SUISSE.** Le congrès de l'avenir: augmenter les parts de marché immo des sch: passer de 5% > à 15% avec le soutien des pouvoirs publics. Agenda 2008 • **33 CHRONIQUE VAGABONDE.** Coopérative des îles et coopérative des crêtes • **34 PUBLICATIONS** • **35-36 QUESTION JURIDIQUE.** Nouveau droit de la révision: l'ASH prévoit des prestations de services.