

Zeitschrift: Habitation : revue trimestrielle de la section romande de l'Association Suisse pour l'Habitat
Herausgeber: Société de communication de l'habitat social
Band: 84 (2012)
Heft: 3

Werbung

Nutzungsbedingungen

Die ETH-Bibliothek ist die Anbieterin der digitalisierten Zeitschriften. Sie besitzt keine Urheberrechte an den Zeitschriften und ist nicht verantwortlich für deren Inhalte. Die Rechte liegen in der Regel bei den Herausgebern beziehungsweise den externen Rechteinhabern. [Siehe Rechtliche Hinweise.](#)

Conditions d'utilisation

L'ETH Library est le fournisseur des revues numérisées. Elle ne détient aucun droit d'auteur sur les revues et n'est pas responsable de leur contenu. En règle générale, les droits sont détenus par les éditeurs ou les détenteurs de droits externes. [Voir Informations légales.](#)

Terms of use

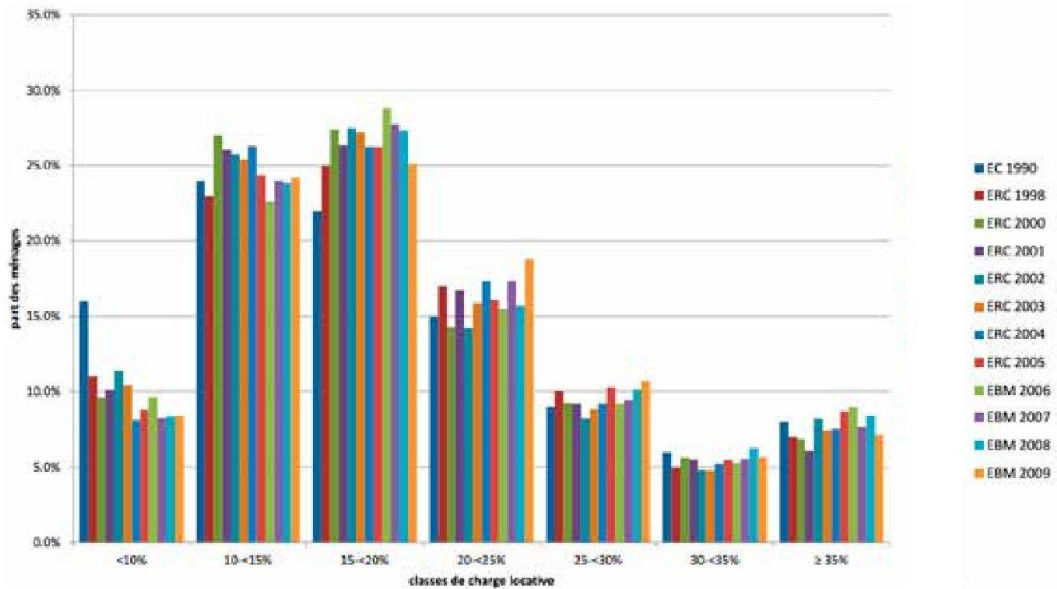
The ETH Library is the provider of the digitised journals. It does not own any copyrights to the journals and is not responsible for their content. The rights usually lie with the publishers or the external rights holders. [See Legal notice.](#)

Download PDF: 02.04.2025

ETH-Bibliothek Zürich, E-Periodica, <https://www.e-periodica.ch>

Fig. 2

Parts des ménages par classe de charge locative



Source: site web OFL



bosson+pillet
INSTALLATIONS THERMIQUES
& ENERGIES RENOUVELABLES

Pompes à chaleur

Energie solaire

Chauffages centraux

Etudes - Devis - Entretien

Gestion d'énergie

Dépannage 24/24

INSTALLATION DE
CHAUFFAGE
PROPRE

3, avenue des Morgines
1213 Petit-Lancy

Tél. +41 22 879 09 09
Fax +41 22 879 09 00

info@bosson-pillet.ch
www.bosson-pillet.ch

«La BAS est un partenaire incontournable de la Ciguë: la banque a été la première à faire confiance à la jeune coopérative malgré les refus de nombreux autres établissements bancaires.»

Guillaume Käser,
président de la Ciguë,
preneuse de crédit
à la BAS depuis 1998



La Ciguë est une coopérative de logement pour les personnes en formation. Elle offre à Genève près de 450 chambres à loyer modéré dans des bâtiments écologiques. La coopérative travaille sans but lucratif, est auto-gérée et indépendante.



**BANQUE
ALTERNATIVE
SUISSE**

Pour une véritable alternative:
T 021 319 91 00, www.bas.ch

créatif
transparent
équitable
humain
alternative
innovant
éthique
équitable