

Zeitschrift: Habitation : revue trimestrielle de la section romande de l'Association Suisse pour l'Habitat
Herausgeber: Société de communication de l'habitat social
Band: 89 (2017)
Heft: 2

Werbung

Nutzungsbedingungen

Die ETH-Bibliothek ist die Anbieterin der digitalisierten Zeitschriften. Sie besitzt keine Urheberrechte an den Zeitschriften und ist nicht verantwortlich für deren Inhalte. Die Rechte liegen in der Regel bei den Herausgebern beziehungsweise den externen Rechteinhabern. [Siehe Rechtliche Hinweise.](#)

Conditions d'utilisation

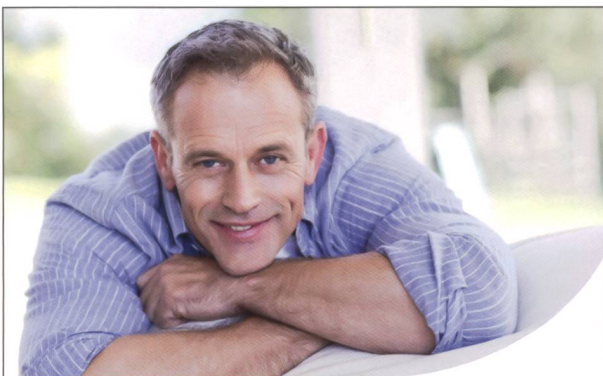
L'ETH Library est le fournisseur des revues numérisées. Elle ne détient aucun droit d'auteur sur les revues et n'est pas responsable de leur contenu. En règle générale, les droits sont détenus par les éditeurs ou les détenteurs de droits externes. [Voir Informations légales.](#)

Terms of use

The ETH Library is the provider of the digitised journals. It does not own any copyrights to the journals and is not responsible for their content. The rights usually lie with the publishers or the external rights holders. [See Legal notice.](#)

Download PDF: 15.03.2025

ETH-Bibliothek Zürich, E-Periodica, <https://www.e-periodica.ch>



Notre énergie,
votre confort.

Mazout de chauffage (Euro, Ecocalor, Ecopolaire)
Carburants, lubrifiants (huiles et graisses)
Gestion de citernes automatisée



ruey-termoplan

Succ. de Celsa-Charmettes SA
Av. de Longemalle 15 | 1020 Renens
Tél. 0844 844 244

Solu Tubes®
SA
Assainissement de conduites

Eco technology sans bisphénol

Garantie 15 ans

Après - Protégé Pendant - Sablé Avant - Rouillé

**STOP AUX ATTAQUES
DE ROUILLE ET CORROSION
pour une eau propre et fluide!**

1227 CAROUGE 1470 ESTAVAYER-LE-LAC 1895 VIONNAZ
Rue J-Girard 24 ch. des Tenevières 19 Av. du Léman 8
T 022 368 30 04 T 026 664 00 04 T 027 281 30 04
F 022 368 30 07 F 026 664 00 07 F 027 281 30 07

info@solutubes.ch • www.solutubes.ch

En 2016, 352* maîtres d'ouvrage ont misé sur de modiques taux d'intérêt à long terme: ils ont financé une part de leurs biens immobiliers auprès de la CCL

* Année précédente: 333

- All-in-costs inférieurs – à concurrence de 1% environ – aux coûts d'hypothèques fixes comparables
- 3 à 5 émissions par an, dont les durées sont généralement de 10 à 15 ans
- Conseil et financements dans toute la Suisse

Prenez contact avec nous:

Centrale d'émission pour la construction de logements CCL

www.egw-ccl.ch kontakt@egw-ccl.ch Tél. 062 206 06 16

Emissionszentrale für
gemeinnützige Wohnbauträger
egw ccl
Centrale d'émission pour
la construction de logements



Injections simples et rapides:

**Surélévation de bâtiments / Relèvement
de bâtiments / Stabilisation des
fondations / Consolidation du sous-sol**

Fissures? Tassements?

URETEK offre une solution durable

Offre gratuite:

URETEK Schweiz AG

6052 Hergiswil

Tél. 041 676 00 80

www.uretek.ch - uretek@uretek.ch

URETEK®