

Zeitschrift: Schweizer Hebamme : offizielle Zeitschrift des Schweizerischen Hebammenverbandes = Sage-femme suisse : journal officiel de l'Association suisse des sages-femmes = Levatrice svizzera : giornale ufficiale dell'Associazione svizzera delle levatrici

Herausgeber: Schweizerischer Hebammenverband

Band: 95 (1997)

Heft: 2

Rubrik: Mitteilungen

Nutzungsbedingungen

Die ETH-Bibliothek ist die Anbieterin der digitalisierten Zeitschriften. Sie besitzt keine Urheberrechte an den Zeitschriften und ist nicht verantwortlich für deren Inhalte. Die Rechte liegen in der Regel bei den Herausgebern beziehungsweise den externen Rechteinhabern. [Siehe Rechtliche Hinweise.](#)

Conditions d'utilisation

L'ETH Library est le fournisseur des revues numérisées. Elle ne détient aucun droit d'auteur sur les revues et n'est pas responsable de leur contenu. En règle générale, les droits sont détenus par les éditeurs ou les détenteurs de droits externes. [Voir Informations légales.](#)

Terms of use

The ETH Library is the provider of the digitised journals. It does not own any copyrights to the journals and is not responsible for their content. The rights usually lie with the publishers or the external rights holders. [See Legal notice.](#)

Download PDF: 14.03.2025

ETH-Bibliothek Zürich, E-Periodica, <https://www.e-periodica.ch>

Haben Sie Ihren Traumberuf gefunden?

Wir möchten, dass er es vielleicht wieder wird.

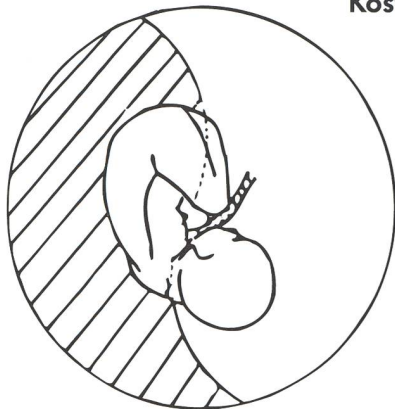
AKUPUNKT-MASSAGE

nach Penzel

unterstützt mit natürlichen Mitteln die natürlichste Sache der Welt.

Der Schweizer Hebammenverband empfiehlt die Ausbildung in
Akupunkt-Massage nach Penzel.

Kostenlose Informationen erhalten Sie beim:



中華按摩

Qualität seit über 30 Jahren

Internationalen Therapeutenverband
Sektion Schweiz
Fritz Eichenberger
An der Burg 4
CH - 8750 Glarus
Telefon 055 64 02 144

Lehrinstitut für
AKUPUNKT-MASSAGE nach Penzel
Willy-Penzel-Platz 2
D - 37619 Heyen
Telefon 0049 5533 1072
Telefax 0049 5533 1598

SHV, SBK-ASI, BSF, VSAe, SGPG

Pränatale Diagnostik

**Information und Beratung
von schwangeren Frauen und ihren Familien**

Tagung für Fachpersonen in der Betreuung
schwangerer Frauen, in Familienplanung und Beratung

Samstag, 5. April 1997, 9.00–16.00 Uhr
Frauenklinik, Universitätsspital Zürich

Vormittags-Referate:

- Aktuelle Methoden der Pränataldiagnostik
- Information und Beratung am USZ, Zürich
- Der Hebammenberuf im Wandel
- Beratung bei genetischer Fragestellung
- Gesellschaftliche Konsequenzen

Workshops am Nachmittag:

- Wie kann neutral informiert werden?
- Beratung bei positivem Untersuchungsbefund
- Begleitung nach dem Entscheid
- Bedeutung der Behinderung, Unterstützung
für betroffene Familien

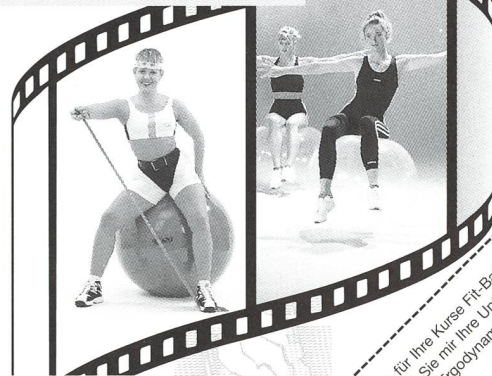
Kosten: Fr. 60.– inklusive Verpflegung

Information und Anmeldung:

bis 17. März an Arbeitsgruppe Pränataldiagnostik c/o BSF
Altikofenstrasse 182, Postfach, 3048 Worblaufen
Telefon 031 921 48 48, Telefax 031 921 71 15



**NEU:
Weiterbildungskurse
für Fachleute**



Industriering 7
3250 Lyss / BE
Tel: (032) 887 70 30
Fax: (032) 887 70 35

GYMNIC
LINE

FIT • BALL

Thera-Band

- Ich interessiere mich für Ihre Kurse Fit-Ball® / Thera-Band
 Bitte senden Sie mir Ihre Unterlagen:
 Gymnastik Ergodynamisches Mobilier
- Name
- Beruf
- Adresse



Institut für Gesundheit Daniel Gehr

Floraweg 4 · 8820 Wädenswil · Tel. 01 780 88 48

Bestausgewiesene Fachkräfte erteilen

Grund- und Weiterbildungskurse

- Fusspflege/Pédicure
- Fussreflexzonen-Massage
- Psychodynamische Zahlenlehre
- Physiognomische Psychologie



MERTINA® Hebammen-Tip:

... nur Wasser zur Babypflege aus Angst vor Chemie?

Nachteil: die zarte Babyhaut trocknet aus.

Natürlicher sowie seit 30 Jahren gut und bewährt:

MERTINA® Molke Baby-Pflege-Bad - Das Original -



MERTINA® Schweiz/Suisse/Svizzera
Christa Müller-Aregger
Brünigstrasse 12 · Postfach 139 · CH-6055 Alpnach-Dorf
Telefon 041/671 01 72 · Telefax 041/671 01 71

MERTINA® Stammhaus, Hebammen-Betreuung Erich Neumann
Augsburger Straße 24-26 · D-86690 Mertingen
Direkt-Telefon 090 78/96 97 23 · Direkt-Fax 090 78/96 97 28

Ferien- und Freizeit sinnvoll einsetzen

Gründliche und seriöse Ausbildung mit Diplomabschluss.
Eintritt jederzeit möglich – individueller Unterricht in

Klassischer Körper- und Sportmassage Fussreflexzonen-Massage

Verlangen Sie unser detailliertes Kursprogramm.



M A S S A G E F A C H S C H U L E

Hauptsitz: Aarestrasse 30, 3600 Thun, Tel. 033 222 23 23
Filiale: Tiefenastrasse 2, 8640 Rapperswil, Tel. 055 210 36 56
Zweigstellen: Muri/AG, Solothurn, Jegenstorf, Muttenz

Rückbildungsgymnastik

Grundkurs:

«Atmen – Bewegen – Entspannen – Theoretische Grundlagen»

Datum: 4./5. April 1997

Kursgebühr: Fr. 290.–

Ort: Frauenklinik, 5000 Aarau

Vertiefungstage:

«Neue Impulse für die Rückbildungsgymnastik und Beckenbodengymnastik»

Diese Weiterbildung richtet sich an Kursleiterinnen, die ihr Wissen vertiefen und an sich erfahren möchten, und an alle, die den Grundkurs besucht haben.

Daten: 31. Mai/12. September/29. November 1997

Kursgebühr: Fr. 145.– pro Tag

Kursort: Frauenklinik, 5000 Aarau

Das detaillierte Kursprogramm erhalten Sie bei der Kursleiterin:

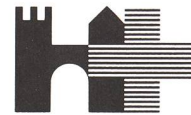
Doris Winzler, Südallee 12, 5034 Suhr
Hebamme/Krankenschwester/Geburtsvorbereitung/
Atemmassage.

Telefon 062 824 24 05 Di – Fr, 8 – 9.30 Uhr

Voranzeige:

«Massage in der Geburtshilfe»

findet am 6./7. Juni und 20. Juni 1997 statt.



BEZIRKSSPITAL
BRUGG

Zur Ergänzung unseres kleinen Teams
suchen wir

dipl. Hebamme

in unser Belegarztspital mit
neu ausgestattetem Gebärsaal.

Nähere Auskunft erteilt Ihnen gerne
unsere Oberschwester Sibylle Stänz,
Telefon 056 462 61 11.

Ihre schriftliche Bewerbung richten Sie bitte
an das

Bezirksspital Brugg
zuhanden Herrn K. Kunz
Leiter Pflegedienst
Fröhlichstrasse 7, 5200 Brugg.

217800/006

Schweizer

Hebamme

Sage-femme suisseLevatrice svizzeraInseratenverwaltung
Régie d'annonces

Künzler-Bachmann

Postfach 1162, 9001 St. Gallen

Tel. 071 226 92 92

Fax 071 226 92 93

Stellenangebote

Direktwahl: 071 226 92 70

Offres d'emploi
Offerte d'impiegoInseratenschluss für Stellenanzeigen:
jeweils am 15. des Vormonats

Dernier délai pour les offres d'emploi: le 15 du mois précédent



FRAUENSPITAL

Auf 1. April 1997 oder nach Vereinbarung
suchen wir für unsere Abteilung für
risikoschwangere Frauen eine erfahrene

Hebamme

(evtl. mit AKP-Ausbildung)
als Stationsleiterin

mit Kaderausbildung oder der Bereitschaft,
diese zu absolvieren.Wir betreuen mit einem gut eingespielten und
initiativen Team kranke schwangere Frauen mit
körperlichen, psychischen und sozialen Pro-
blemen sowie gesunde Frauen am Anfang der
Geburtsphase. Dabei legen wir Wert auf eine
umfassende und familienzentrierte Betreuung.
Zudem ist es uns wichtig, den Lernenden das
Know-how und die Freude an unserem Beruf
weiterzugeben. Für diese vielseitige und an-
spruchsvolle Tätigkeit stellen wir uns eine
Führungspersönlichkeit mit hohen fachlichen
und sozialen Kompetenzen vor.Nähere Informationen erhalten Sie bei Margrit
Eggli, Oberhebamme, Tel. 031 300 12 00.Schriftliche Bewerbungen sind zu richten an:
Universitäts-Frauenklinik/Kantonales Frauen-
spital, Frau L. Katulu, Leiterin Pflegedienst,
Schanzeneckstrasse 1, 3012 Bern.

158880/011

**Möchten Sie als
Hebamme unser
Team ergänzen?**In unserem **Privatspital** pflegen wir nach der
Auffassung einer **stillfreundliche Geburts-
klinik** und begleiten um 700 Geburten im Jahr.
Wenn Sie werdenden Eltern durch eine indivi-
duelle Betreuung Sicherheit und Geborgenheit
geben möchten, **Freude an einer selbstän-
digen und verantwortungsvollen Tätigkeit
haben** und gerne in einem kleinen, engagierten
Team arbeiten möchten, sollten Sie uns anrufen.Frau Birgit Müller, leitende Hebamme, beant-
wortet gerne Ihre Fragen und erklärt Ihnen
unsere Pflegephilosophie (Tel 01 256 62 34).
Ihre schriftliche Bewerbung richten Sie bitte an
Frau K Born, Oberschwester.**rotkreuzspital**

das gönnt' ich mir

Gloriastrasse 18 8028 Zürich

KANTONSSPITAL 
GLARUS**Möchten Sie als Hebamme
unser Team ergänzen?**Wir betreuen an der Frauenklinik jährlich 200
ambulante Risikoschwangerschaften und rund
400 Entbindungen.

Auf Frühling 1997 suchen wir eine

diplomierte Hebamme

die gerne selbständig in einem motivierten
Team arbeitet.

Wir freuen uns bereits heute auf Sie!

Ihre schriftliche Bewerbung richten Sie
bitte an:**Herrn Dr. med. R. Dahler**

Chefarzt Gynäkologie/Geburtshilfe

Kantonsspital Glarus

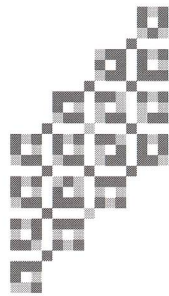
8750 Glarus

Telefon 055 646 34 01

400800/003

Zürich Klinik Im Park

Eine Klinik
der Hirslanden-Gruppe



Die Hirslanden-Gruppe
Clinique Cecil Lausanne □
Klinik Beau-Site Bern □
Klinik Hirslanden Zürich □
Klinik Im Park Zürich ■
Klinik Im Schachen Aarau □

Wir sind eine moderne Privatklinik mit Belegarztsystem.
140 Betten, hohem Niveau und einer angenehmen Atmosphäre.

Über 600 Babies erblicken jährlich in unserem Haus das Licht der Welt.
Zur Verstärkung unseres Hebammen-Teams brauchen wir Sie! Als

diplomierte Hebamme

sind Sie für die Sicherstellung einer optimalen und individuellen
Betreuung der Schwangeren, Gebärenden und Neugeborenen
verantwortlich.

Für diese spannende Tätigkeit wünschen wir uns eine einfühlsame und
verantwortungsbewusste Hebamme mit Berufserfahrung. Über das was
wir zu bieten haben ausser fortschrittlichen Sozialleistungen wie
5 Wochen Ferien, würden wir uns gerne mit Ihnen persönlich unterhal-
ten.

Interessiert? Dann senden Sie bitte Ihre Bewerbungsunterlagen an
Leiterin Personal, Frau Brigitte Lutz.

Klinik im Park, Personalabteilung, Seestrasse 220, CH-8027 Zürich.



KANTONSSPITAL WINTERTHUR Pflegedienst

Für unsere **Gebärabteilung**, die über zeitgemäss eingerichtete Gebärzimmer mit
angenehmem Ambiente verfügt, suchen wir auf sofort oder nach Vereinbarung eine an
fortschrittlicher Geburtshilfe interessierte

diplomierte Hebamme

welche gerne in einem motivierten und engagierten Team mitarbeiten möchte.

Interessiert? Dann zögern Sie nicht und nehmen noch heute mit Frau H. Meier, Leitende
Hebamme, Telefon 052 266 21 21, Kontakt auf. Ihre schriftliche Bewerbung erwarten wir
gerne unter folgender Adresse:

529150/005

KANTONSSPITAL WINTERTHUR

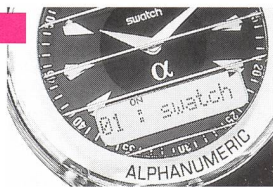
Pflegedienst, Brauerstrasse 15, 8401 Winterthur

PR-Werbung

Der erste alphanumerische Pager fürs
Handgelenk oder, anders gesagt, die erste
Uhr, die man anrufen
kann.

Kinderleicht zu bedienen

Swatch the Beep Alphanumeric
hat Lesen und Schreiben ge-
lernt. Ab sofort können Sie Ihre
Nachrichten, ob beruflich oder
privat, am Handgelenk im Klar-
text empfangen. Bis zu 10 Nach-
richten à 80 Zeichen speichert
der Alpha-Beep automatisch.
Wer eine Nachricht auf einem
Swatch the Beep Alphanumeric
hinterlassen will, ruft einfach
den Swatch Paging Operator an,
Telefon 157 62 63, und gibt die
Nachricht sowie die Empfänger-



richt erscheint auf dem Display.
Einfach auf die Uhrenkrone
drücken und die Nachricht läuft
über das Display. Ist ein geeig-
neter PC mit Modem vor Ort, kann
die Nachricht äusserst komfor-
tabel mit der mitgelieferten Soft-
ware übermittelt werden. Das
Display überzeugt durch beste
Ablesbarkeit – neu verfügt es so-
gar über Datumsanzeige, und je-
de eingegangene Nachricht er-
hält einen Zeitstempel. Die
Batteriestandzeit beträgt
durchschnittlich 800 Stunden.
Die programmierbare Zeit-

Swatch the Beep goes Alphanumeric

Pagernummer
an. Anschlies-
send beep es
am Handgelenk
und die Nach-
richt erscheint auf dem Display.
Einfach auf die Uhrenkrone
drücken und die Nachricht läuft
über das Display. Ist ein geeig-
neter PC mit Modem vor Ort, kann
die Nachricht äusserst komfor-
tabel mit der mitgelieferten Soft-
ware übermittelt werden. Das
Display überzeugt durch beste
Ablesbarkeit – neu verfügt es so-
gar über Datumsanzeige, und je-
de eingegangene Nachricht er-
hält einen Zeitstempel. Die
Batteriestandzeit beträgt
durchschnittlich 800 Stunden.
Die programmierbare Zeit-

schaltuhr schaltet Ihren Swatch
the Beep automatisch ein und
aus. Bei zum Beispiel einem 12-
Stunden-Tag reicht Ihre Batterie
für zirka zwei Monate aus.
Kann oder will die Alpha-Beep-
Besitzerin den Pager nicht am
Handgelenk tragen, leistet das
neue Taschentragzubehör beste
Dienste.

Einige Leistungsmerkmale in Kurzform

- Nachrichten bis zu 80 Zeichen
lang
- Speicher für 10 Nachrichten
- Zeitstempel für jede Nachricht
- Datum- oder Digital-Zeit-
anzeige auf dem Display
- Programmierbare Zeitschalt-
uhr für automatisches Ein-
und Ausschalten

- Batterielebensdauer durch-
schnittlich 800 Stunden
- Schlüsselanhänger mit Reser-
vebatterie
- Voll funktionstüchtige Swatch-
Demo-Paging-Software
- Rufnummer vorprogrammiert

Der Swatch the Beep ist in zwei
klassischen Modellen ab Sep-
tember im Fachhandel sowie in
einigen ausgewählten Waren-
häusern erhältlich.

Der Verkaufspreis inkl. Ersatz-
batterie in Schlüsselanhänger
und Demo-Paging-Software be-
trägt nur Fr. 295.–, inkl. MwSt.
Swatch the Beep ist auch in der
bereits bekannten numerischen
Version in 6 Modellen erhältlich.
Verkaufspreis Fr. 195.–.




GÖNNEN WIR UNSEREN KINDERN DEN GESCHMACK DER NATUR



Nestlé, der Spezialist für Kinderernährung, bringt heute eine Palette von BIO-Produkten in die Regale, die den europäischen Qualitätsnormen entsprechen und die Wünsche einer grossen Mehrheit der Mütter sowie der Ernährungsfachleute erfüllen.

Die **Bio**-Kindernährmittel von Nestlé kommen ausschliesslich aus kontrolliertem Anbau, d.h. die Böden stehen unter der ständigen Überwachung der hauseigenen Agro-Öko-Abteilung, welche das biologische

Gleichgewicht und die umweltfreundlichen Anbaumethoden kontrolliert. Früchte und Gemüse werden nach strengen Normen ausgewählt und erst am Tag ihrer Weiterverarbeitung geerntet.

Für die Verpackung setzt Nestlé nur solche Materialien ein, die für den Schutz der Lebensmittel am wirkungsvollsten, gleichzeitig aber auch am wenigsten umweltbelastend sind;  auf diese Weise werden alle Substanzen vermieden, die unsere Umwelt möglicherweise schädigen könnten.

Diese Entwicklungen zeigen, welche Bedeutung Nestlé dem Umweltschutz beimisst, damit gegenwärtige und zukünftige Generationen den unverfälschten Geschmack der Natur geniessen können.



Nestlé trägt Sorge zu unserer Umwelt

grüezi Nestlé... 0800-55 44 66

Vichy pour BéBé

Die Baby-Pflegelinie,
die Rötungen beruhigt
und der Haut hilft, ihre
Abwehrkräfte aufzubauen.

Mit Thermalwasser aus Vichy zur
Vorbeugung gegen Reizungen.

Mit essentiellen Fettsäuren
zur Stärkung der Widerstandskraft
der Baby-Haut. Vichy pour BéBé
von Kinderärzten getestet.

Hypoallergen.

Neu in der Apotheke.

Nur
Fr. 9.80



Nur
Fr. 11.80



VICHY
LABORATOIRES

Weil Gesundheit auch Hautsache ist.