

Zeitschrift: Schweizer Hebamme : offizielle Zeitschrift des Schweizerischen Hebammenverbandes = Sage-femme suisse : journal officiel de l'Association suisse des sages-femmes = Levatrice svizzera : giornale ufficiale dell'Associazione svizzera delle levatrici

Herausgeber: Schweizerischer Hebammenverband

Band: 98 (2000)

Heft: 5

Rubrik: Mitteilungen = Communications

Nutzungsbedingungen

Die ETH-Bibliothek ist die Anbieterin der digitalisierten Zeitschriften. Sie besitzt keine Urheberrechte an den Zeitschriften und ist nicht verantwortlich für deren Inhalte. Die Rechte liegen in der Regel bei den Herausgebern beziehungsweise den externen Rechteinhabern. [Siehe Rechtliche Hinweise.](#)

Conditions d'utilisation

L'ETH Library est le fournisseur des revues numérisées. Elle ne détient aucun droit d'auteur sur les revues et n'est pas responsable de leur contenu. En règle générale, les droits sont détenus par les éditeurs ou les détenteurs de droits externes. [Voir Informations légales.](#)

Terms of use

The ETH Library is the provider of the digitised journals. It does not own any copyrights to the journals and is not responsible for their content. The rights usually lie with the publishers or the external rights holders. [See Legal notice.](#)

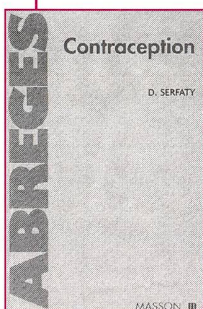
Download PDF: 16.03.2025

ETH-Bibliothek Zürich, E-Periodica, <https://www.e-periodica.ch>

D. Serfaty

► **Contraception**

Ed. Masson, Paris, 1998,
304 pages
ISBN 2-225 83552-7



Ouvrage de référence pour tous les professionnels de la santé des femmes, cet abrégé est le recueil du travail de nombreux auteurs sous la direction de D. Ser-

faty.

Tous les thèmes de la contraception y sont développés de façon méthodique et intelligente: régulation des naissances, histoire de la contraception, anatomie et physiologie, hormonologie, examen clinique d'une femme consultant pour contraception, contraception hormonale, intra-utérine, vaginale, d'urgence, masculine, abstinence, maladie sexuelle-

Christine Colonna-Cesari

► **La grossesse du père**

Ed. Mères 2000, Charenton,
1996, 3^e édition
ISBN 2-9510-0483-0-0

Christine Colonna-Cesari

LA GROSSESSE DU PÈRE



Mères 2000

Cet ouvrage est le fruit d'une étude menée dans la région parisienne avec treize pères qui ont été interviewés par l'auteur. Celle-ci a préféré laisser le libre choix de l'ex-

pression aux hommes interrogés plutôt que d'utiliser un questionnaire directif.

La grossesse de la future mère est évidente, visible, et on porte une grande attention à son bien-être et au vécu de cet événement. Le futur père quant à lui vit la transformation profonde, teintée d'une multitude de sentiments contradictoires et d'appréhensions diverses, plutôt de manière introvertie et un peu en retrait par rapport à sa compagne. «Lorsque l'enfant paraît, pour beaucoup d'hommes c'est le premier choc, le premier contact avec un univers de sensations toutes nouvelles jusqu'alors in-

ment transmissible, cas particuliers, contraception et sexualité, fertilité, stérilité féminine et masculine, choix et surveillance d'une contraception, contraception du futur. Quoi de plus complet?

De plus, c'est un livre facile à lire, du néophyte au scientifique, tous ceux qui se posent des questions y trouveront une réponse; son classement par thèmes et son index très détaillé permettent rapidement d'accéder à l'information recherchée.

Une analyse précise des différentes méthodes, avec leurs indications, contre-indications, complications, en cas de pathologie particulière associée, selon les âges de la vie. D. Serfaty est une référence en matière de contraception, il s'est entouré d'auteurs de renom et d'horizons différents dans le but d'enrichir au maximum cet ouvrage qui peut être considéré comme une véritable bible de la contraception.

Christine Malou Pernot,
sage-femme

soupçonnées.» Les textes nous parlent de virilité, de paternité et d'identité masculine. Les hommes évoquent leur chemin initiatique, leur remise en question et leur évolution personnelle. Ils nous parlent de l'émerveillement de sentir bouger le bébé et de le voir à la première échographie, de leur désarroi devant la douleur de l'accouchement et... d'amour. Les lecteurs découvrent des phrases telles que «l'homme est de plus en plus enceinte de nos jours».

Ce livre a toutes ses raisons d'être, car le devenir-père et l'être-père subissent de profonds changements dans un environnement social qui évolue et propose de moins en moins de solutions toutes faites. Les hommes en général, et les futurs pères en particulier, sentent un fort besoin de redéfinir leur nouveau rôle.

Je peux recommander la lecture de cet ouvrage aux futurs parents – hommes et femmes – ainsi qu'aux professionnels qui accompagnent cette période essentielle de vie. Soyons plus attentifs encore à ces pères qui sont en chemin.

Heike Emery, sage-femme

Inseratenverwaltung
Régie d'annonces



Künzler-Bachmann

Postfach 1162, 9001 St. Gallen
Tel. 071/226 92 92, Fax: 071/226 92 93
E-Mail: verlag@kueba.ch
Internet: http://www.kueba.ch

Schweizer
Hebamme
Sage-femme
Levatrice
Spendera

Stellenangebote
Direktwahl: 071 226 92 70
Offres d'emploi
Offerte d'impiego

Inseratenschluss für Stellenanzeigen: 16. Mai 2000
Dernier délai pour les offres d'emploi: le 16 mai 2000



HÔPITAL RÉGIONAL DE SIERRE-LOÈCHE
REGIONALSPITAL SIDERS-LEUK

cherche à repouvoir un poste d'

infirmière-sage-femme ou sage-femme

pour une activité à 100%.

Date d'entrée immédiate ou à convenir.

Renseignements auprès de M. P. Genoud, infirmier-
chef, téléphone 027 603 77 42.

Offres à adresser à la Direction des soins de l'Hôpital de
Sierre-Loèche, rue St-Charles 14, 3960 Sierre.

081857/005

PR-Werbung

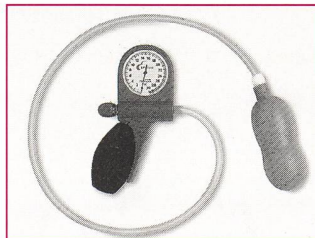
Aktiver Dammschutz

EPI-NO-Geburtstrainer

Bei EPI-NO handelt es sich um ein neuartiges mechanisches Trainingsgerät, mit dem langsam und schrittweise der Damm und die Vaginalmuskulatur gedehnt werden kann. Ausserdem lässt sich auch der Auspressvorgang einüben. Der Geburtstrainer ist seit Januar 2000 im Schweizer Handel erhältlich. Bereits einige tausend werdende Mütter haben mit diesem Gerät erfolgreich einem Dammschnitt vorgebeugt. EPI-NO kann bei komplikationslosem Schwangerschaftsverlauf sowohl von Erst- als auch Mehrgebärenden eingesetzt werden, sofern nicht medizinische Gründe dagegen sprechen, die eine Überwachung durch die Heb-

amme oder den Arzt erfordern. Das EPI-NO-Gerät besteht aus einem aufblasbaren Kunststoffballon, einem Zuführungsschlauch und einer Handpumpe mit Druckanzeige. Der konisch geformte Ballon wird in den letzten beiden Wochen vor dem mutmasslichen Geburtstermin ein- bis zweimal täglich während 15 bis 20 Minuten in die Scheide eingeführt und mit der Handpumpe täglich etwas mehr vergrössert, bis der innere Teil den Durchmesser eines Babykopfes erreicht. So werden nicht nur Damm und Vagina kontinuierlich gedehnt, sondern die werdende Mutter kann auch versuchen, den Ballon aus der Scheide herauszupressen. So lässt sich die Austreibungsphase üben. EPI-NO kann auch zur Rückbildung eingesetzt werden. Indem die Frau mit der Beckenbodenmuskulatur Druck auf den eingeführten, leicht expandierten Ballon ausübt, erhält sie einen Zeigeraussschlag auf der Druckanzeige. Der Trainingserfolg lässt sich so leicht verfolgen.

EPI-NO ist in Apotheken erhältlich. Weitere Informationen über Tel. 071 466 44 93 oder www.epi-no.de





Unser Hebammenteam betreut pro Jahr ca. 700 Geburten. Per 1. Juli 2000 oder nach Vereinbarung suchen wir eine erfahrene

diplomierte Hebamme

(100%, evtl. 80%)

Ihre fachliche Qualifikation und Ihr Wille, Verantwortung mitzutragen, sind gute Voraussetzungen für eine erfolgreiche und befriedigende Tätigkeit bei uns; wir schätzen engagierte und interessierte Mitarbeiterinnen.

Unser Interesse ist es, die Geburtshilfe auf die individuellen Bedürfnisse der Frauen abzustimmen. Hierfür stehen unter anderem die Wassergeburt, das Roma-Rad sowie der Gebähocker zur Verfügung.

Möchten Sie bei uns schnuppern? Rufen Sie doch an!

Für weitere Auskünfte stehen Ihnen Frau Claudia Stark, Leiterin Abt. Gebts, Tel. 061 925 24 12, oder Frau Monica Müller, Oberschwester Chir./Gyn., Tel. 061 925 23 22, gerne zur Verfügung.

Für Ihre schriftliche Bewerbung verlangen Sie bitte den Personalanmeldebogen (Telefon 061 925 20 18, E-Mail: Personaldienst@ksli.ch) und senden diesen zusammen mit Ihren Unterlagen an das **Kantonsspital Liestal, Personaldienst, Rheinstrasse 26, 4410 Liestal**.

Weitere Stelleninserate finden Sie auf unserer Homepage: www.kantonsspitalliestal.ch

603805/010

L'HÔPITAL DE LA VILLE DE LA CHAUX-DE-FONDS

cherche pour son service
de Gynécologie-Obstétrique

deux sages-femmes (taux d'activité 100 % et 80 %)

Nous demandons:

- diplôme d'Etat reconnu
- des personnes motivées et désireuses de s'intégrer dans une équipe dynamique et pluridisciplinaire

Nous offrons:

- une activité variée avec prénatal, post-partum (unité mère-enfant), consultations de fin de grossesse, PAN et salles d'accouchements
- une maternité avec 500 accouchements par an
- une formation continue ou complémentaire
- des postes fixes à 41 heures par semaine
- restaurant du personnel et logement à disposition

Date d'entrée en fonction:

de suite

Postulations:

Les candidates sont priées d'adresser leurs offres manuscrites accompagnées d'un curriculum vitae au chef du personnel de l'Hôpital, M. N. Jaccard, Chasseral 20, 2300 La Chaux-de-Fonds.

Renseignements:

Des informations complémentaires peuvent être obtenues auprès de M^{lle} A. Brazzola, infirmière-cheffe générale, téléphone 032 967 26 60 ou M^{me} N. Argilli, infirmière-cheffe du service de Maternité, téléphone 032 967 26 40.

575810/002



Clinique de La Source

La Source a une grande tradition d'accueil et de qualité des soins qui lui valent son renom auprès des nombreux médecins et patients qui lui accordent leur confiance. Etablissement privé de soins généraux aigus et pluridisciplinaires, il comprend 120 lits d'hospitalisation de médecine et de chirurgie, une maternité, un centre d'urgences 7/7 et un bloc opératoire de 9 salles.

La Clinique souhaite engager pour son service de maternité de 14 lits

une sage-femme

au bénéfice de quelques années d'expérience.

Vous:

- êtes passionnée par votre profession et son développement
- avez de l'aisance dans les relations humaines et savez être à l'écoute
- êtes disponible et dynamique

La Source vous offre:

- une activité pluridisciplinaire privilégiant les soins personnalisés
 - une approche globale mère-enfant-famille
 - un cadre de travail agréable
 - un temps de travail complet ou partiel

Pour de plus amples informations, vous pouvez appeler M^{me} A. Clavel, directrice des soins infirmiers, au numéro 021 641 33 33. Toute personne intéressée est priée d'adresser son dossier complet à la Clinique de La Source, Service de personnel, av. Vinet 30, 1004 Lausanne.

583835/003



spitalzofingen

Zur Ergänzung unseres Teams suchen wir nach Vereinbarung eine

Hebamme

Chance:

- 300 Geburten pro Jahr
- moderne vielseitige Geburtshilfe
- kleines, motiviertes, kollegiales Team
- Ausbildungspartner einer Hebammenschule

Profil:

- Qualitätsdenken mit Flair für flexible Prozesse
- Engagement
- Fach-, Sozial- und Persönlichkeitskompetenz

Frau Kathrin Bertschi, Oberschwester, steht für weitere Auskünfte gerne zur Verfügung.
Ihre Bewerbung stellen Sie bitte folgender Adresse zu:

Spital Zofingen, Pflegedienst, 4800 Zofingen
Telefon 062 / 746 51 51

Hebamme

In unserer Gebärabteilung kommen jährlich rund 2000 Kinder zur Welt. Wir sind Zentrums- und Ausbildungsspital mit einem breiten Spektrum an einfachen physiologischen und sehr komplexen Situationen. Wir legen Wert auf eine umfassende Geburtshilfe, in der sowohl moderne technische Geräte wie auch komplementäre Methoden, beispielsweise Homöopathie eingesetzt werden.

Sie arbeiten gerne in einem lebhaften Betrieb, schätzen eine individuelle Betreuung der Gebärenden und deren Familien ebenso wie die Begleitung und Förderung von Auszubildenden.

Frau Clara Bucher, Leiterin Hebammen, gibt Ihnen gerne Auskunft und freut sich, Sie kennen zu lernen.
Telefon 01 255 52 26.

UniversitätsSpital
Leitung Pflegedienst
8091 Zürich



UniversitätsSpital
Zürich



Führen

Im Spannungsfeld von neuem Leben, Interdisziplinarität und Ausbildung erzielen Sie mit einzelnen wie auch mit der Gruppe laufend kleine Verbesserungen und Erfolge.

Als Zentrumsspital mit über 1400 Geburten pro Jahr zählen wir zu den führenden Geburtskliniken der Schweiz.

Beim ganzheitlichen Angebot von der Vorsorge über familienorientierte, selbstbestimmte und natürliche Geburtshilfe bis zur Nachsorge fehlt nichts, ausser die

Leiterin der Gebärabteilung

(ab 1. Juli 2000)

Wir suchen eine **Hebamme** mit hoher Fachkompetenz und eine **Führungsperson** mit analytischen Fähigkeiten, mit Kommunikationsfähigkeit und sozialer Kompetenz.

Sind Sie bereit, mit uns als Organisation, mit Ihren Mitarbeiterinnen und Ihren «Kundinnen» einen Entwicklungsprozess einzugehen?

Über diese neuen Perspektiven informiert Sie gerne die bisherige Stelleninhaberin, Frau Margrit Pfäffli, Telefon 041 205 35 25, oder Herr Kurt Frei, Leiter Pflegedienst der Frauenklinik, Telefon 041 205 35 03.

Ihre schriftliche Bewerbung richten Sie bitte an Herrn Martin Wingeier, Sektorleiter Pflegedirektion.

weitere Stellen:

www.ksl.ch

Kantonsspital Luzern
Pflegedirektion
CH-6000 Luzern 16

623800/057

Lulla kriegt ein Baby

Lulla fait un baby

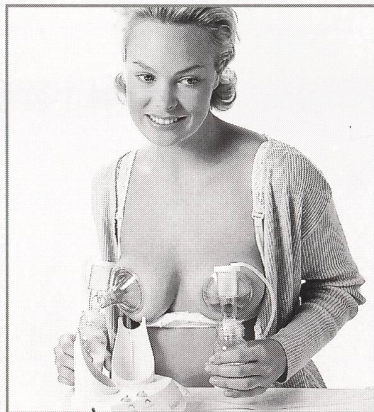
www.gondoletta.ch



gondoletta[®]
Federwiege Berceau suspendu

Q-Things GmbH, Hessestrasse 27d, 3097 Bern-Liebelfeld, **Tel. 031 312 63 12**, Fax 031 312 63 24

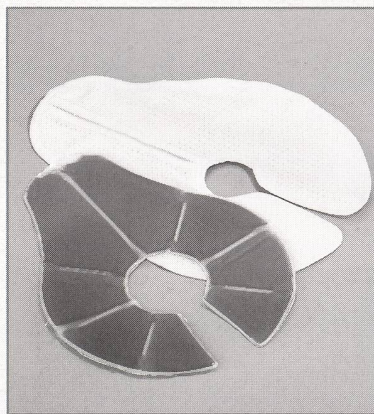
Stillen macht Spass... und ist erst noch *gesund!*



Wählen Sie den natürlichen Rhythmus (Zyklen und Vakuum stufenlos einstellbar).

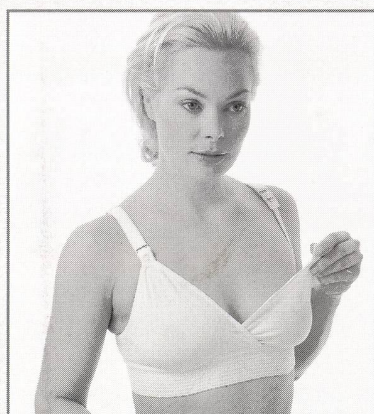
Muttermilch, das Wunder der Natur, enthält alle für den Säugling notwendigen Vitamine und Mineralstoffe in optimaler Menge. Nichts an ihr ist überflüssig, nichts falsch dosiert, nichts fehlt. Und – sie verändert sich laufend.

Die **Lactaline personal** hilft Ihnen auf natürliche Weise die wertvolle Muttermilch sanft und hygienisch aufzufangen. Ihr Baby gibt den Rhythmus und die Zyklen an – die **Lactaline personal** imitiert dieses Verhalten exakt.

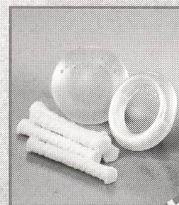
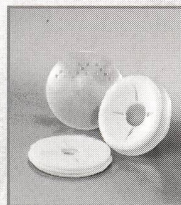


Temperature Pack: Zur Bekämpfung von Mastitis und Milchstaus (kalt und warm anwendbar).

Demnächst erhältlich mit Wegwerfüberzug.



Still-Büstenhalter: aus reiner Baumwolle mit Elastan. Optimal waschbar. Modernes Design.



Senden Sie mir:

- den Ameda Stillproduktkatalog
- die Ameda Preisliste 2000
- Bitte um telefonische Kontaktaufnahme

Name/Vorname _____

Strasse/Nr. _____

PLZ/Ort _____

Telefon _____

Fax _____

Beruf _____

Einsenden an: AMEDA AG, Bösch 106, CH-6331 Hünenberg

AMEDA
Baby Friendly

Besuchen Sie uns im Internet:
www.ameda.com