

Zeitschrift: Schweizer Hebamme : offizielle Zeitschrift des Schweizerischen Hebammenverbandes = Sage-femme suisse : journal officiel de l'Association suisse des sages-femmes = Levatrice svizzera : giornale ufficiale dell'Associazione svizzera delle levatrici

Herausgeber: Schweizerischer Hebammenverband

Band: 98 (2000)

Heft: 7-8

Rubrik: Mitteilungen = Communications

Nutzungsbedingungen

Die ETH-Bibliothek ist die Anbieterin der digitalisierten Zeitschriften. Sie besitzt keine Urheberrechte an den Zeitschriften und ist nicht verantwortlich für deren Inhalte. Die Rechte liegen in der Regel bei den Herausgebern beziehungsweise den externen Rechteinhabern. [Siehe Rechtliche Hinweise.](#)

Conditions d'utilisation

L'ETH Library est le fournisseur des revues numérisées. Elle ne détient aucun droit d'auteur sur les revues et n'est pas responsable de leur contenu. En règle générale, les droits sont détenus par les éditeurs ou les détenteurs de droits externes. [Voir Informations légales.](#)

Terms of use

The ETH Library is the provider of the digitised journals. It does not own any copyrights to the journals and is not responsible for their content. The rights usually lie with the publishers or the external rights holders. [See Legal notice.](#)

Download PDF: 01.04.2025

ETH-Bibliothek Zürich, E-Periodica, <https://www.e-periodica.ch>

D^r Bertrand Cramer► **Que deviendront nos bébés?**Ed. Odile Jacob, 1999
ISBN 2.7381.0720.6

«Que deviendra ce bébé / mon bébé»? C'est une question qui s'impose parfois, lorsqu'on voit sortir de la maternité une femme déséquilibrée, peut-être un peu dépressive ou déracinée, ou qu'on trouve «bizarre»... Une question que peuvent se poser des parents en face de leur nouvelle tâche ou d'un bébé dont le comportement les étonne ou les dépasse. Bertrand Cramer, pédopsychiatre à l'université de Genève et médecin-chef à la clinique de psychiatrie infantile de Genève, ne prétend pas répondre à cette question. Son livre: «Que deviendront nos bébés?» se propose de nous faire partager ses expériences de spécialiste, dans le but de «livrer des pistes, des points de repère pour

comprendre l'évolution de destinées d'enfants»... et aider les parents à «vivre le plus harmonieusement possible avec leurs enfants». Des exposés de cas (pathologiques) d'enfants suivis depuis leur petite enfance jusqu'à l'entrée dans l'adolescence, mettent en relief des comportements, des projections et attentes, induits par des histoires personnelles/familiales, individuelles. Les commentaires et explications de l'auteur, donnés au fur et à mesure, nous éclairent sur les effets de ces attentes/projections sur l'évolution de l'enfant. Ces exemples, concrets et vivants, sont intercalés de conseils destinés aux parents désireux d'éviter certains pièges d'ordre relationnel dus à une éventuelle méconnaissance du fonctionnement psychique de l'enfant (et de l'adulte),

ou encore à des projections plus ou moins inconscientes. Le livre, d'un style vivant et agréable, se lit presque comme un roman. Les conseils sont clairs et réalistes. La dépression en général et celle du post-partum en particulier font l'objet d'un chapitre assez détaillé. L'incidence de ces dépressions sur l'épanouissement de l'enfant y est largement traitée. Les conseils sont pratiques, clairs et réalistes. Pour finir, l'auteur nous met en garde contre une extrapolation, à partir de ces cas, des prédictions concernant l'avenir des enfants. Il rappelle l'influence ajoutée de trop de facteurs contributifs difficiles à déterminer à long terme: la part des gènes, l'impact de

l'imprévisible, le devenir de la famille, etc.

Si cet ouvrage est destiné aux parents (d'un niveau culturel un peu au-dessus de la moyenne), il est également susceptible d'intéresser tous ceux ou celles (généralistes, pédiatres, infirmières, sages-femmes, nurses...) dont la tâche est de conseiller et d'accompagner les parents. Il peut rendre attentif, lors de consultations ou d'entretiens, aux troubles des interactions précoces mère/père-bébé/enfant, permettant un éventuel dépistage d'indices de risques dus à des dépressions ou des troubles psychiatriques graves.

Isabelle Ambühl, sage-femme



L'univers de l'alimentation biologique pour bébés



Pour l'alimentation de votre enfant, la Maison Holle vous offre un assortiment complet en qualité biologique.

- Lait bio pour nourrissons 1 à partir du premier biberon
- Lait de suite bio 2 après 4 mois
- Aliments à base de céréales pour biberon et bouillie.
- Large assortiment de petits-pots pour bébé.

Bon de commande

Veillez m'envoyer les échantillons suivants:

S.v.p. indiquez le nombre de pièces.

- Echantillons: lait bio pour nourrissons 1
- Echantillons: lait de suite bio 2
- Echantillons: aliments aux céréales bio pour biberons et bouillies (carton à 28 pièces assorties)
- Prospectus Holle „Le manuel de conseils destiné à l'alimentation des bébés“
- Livret de formation Holle

nom: _____

rue, no.: _____

code, lieu: _____

Envoyer à Holle baby food GmbH, Baselstrasse 11, 4125 Riehen
Tel.: 061/6 49 96 00, Fax: 061/6 45 96 09, E-Mail: holle.babyfood@bluewin.ch,
Internet: <http://www.babyclub.de>

Inseratenverwaltung
Régie d'annonces



Künzler-Bachmann

Postfach 1162, 9001 St. Gallen
Tel. 071/226 92 92, Fax: 071/226 92 93
E-Mail: verlag@kueba.ch
Internet: http://www.kueba.ch

Schweizer
Hebamme
Sage-femme
suisse
Levatrice
svizzera
Spendrera
svizra

Stellenangebote
Direktwahl: 071 226 92 70
Offres d'emploi
Offerte d'impiego

Inseratenschluss für Stellenanzeigen: 16. August 2000
Dernier délai pour les offres d'emploi: le 16 août 2000



Geburtshaus
Zürcher Oberland

Interessierst du dich, in einem Frauenteam als
freipraktizierende Hebamme zu arbeiten?
Möchtest du mit uns Frauen und Paare während der
Schwangerschaft, der Geburt und im Wochenbett ganz-
heitlich begleiten?

Wir suchen ab August 2000 oder nach Vereinbarung eine

Hebamme 80–100 %

Melde dich, wir freuen uns auf deinen Anruf.

Geburtshaus Zürcher Oberland
Silvie Baumann
Tösstalstrasse 30
8636 Wald
Tel. 055 246 65 45 Fax 055 246 65 49
www.Geburtshaus.ch/zho

929820/002



Nous cherchons à nous assurer
la collaboration d'une

sage-femme ou
infirmière sage-femme
à 60 % environ

disposée à travailler dans notre division de gynécologie-
obstétrique pour y assurer la prise en charge des soins en
division ainsi qu'en salle d'accouchement. Nous disposons
d'une infrastructure moderne et offrons des conditions de
travail agréables.

Entrée en fonction: 1^{er} juillet 2000 ou à convenir.

Les offres, accompagnées des documents usuels, sont
à adresser au Service du personnel de l'Hôpital du Jura
bernois, case postale 459, 2740 Moutier.

Pour tout renseignement, veuillez vous adresser à
M^{me} F. Berger, infirmière-chef générale, tél. 032 494 36 11.

667800/002

Stellv. Leitende Hebamme

- Unsere Frauenklinik wird nach modernsten Gesichtspunkten geführt. Frauenfreundliche Geburtshilfe und individuelle Betreuung sind für uns selbstverständlich, alternative Naturheilverfahren und Geburtsmethoden keine Fremdwörter. Jährlich begleiten wir ca. 1200 Geburten. Die Zusammenarbeit mit allen an der Geburt beteiligten Personen ist Teamarbeit und ein Miteinander. Unsere Hebammen informieren und leiten die werdenden Mütter und Väter in Geburtsvorbereitungskursen an.
- Schülerinnen der Hebammenschule Bern und Zürich holen bei uns das praktische Know-how und werden von unseren Hebammen während ihrer Praktikas betreut.
- Wir erwarten von unserer stellvertretenden Leitenden Hebamme eine Ausbildung als Hebamme mit mehrjähriger Berufserfahrung. Ganz toll wäre es, wenn Sie die HöFa I absolviert hätten.
- Rufen Sie **Frau Irmela Apelt**, Oberschwester Frauenklinik, Telefon 062 838 50 81, an, wenn Sie diese Herausforderung reizt.
- Ihre schriftliche Bewerbung mit den vollständigen Unterlagen senden Sie bitte an: Kantonsspital Aarau, Sekretariat Departement Pflege, 5001 Aarau.

Kantonsspital
Aarau



100800/031



Kantonsspital Luzern

Begleiten – Erleben – Achten – Schützen

Dies sind die Leitlinien unserer Gebärdabteilung.
Sind Sie

diplomierte Hebamme

und haben Freude an individueller, frauenorientierter Geburtshilfe und an praxisorientierter Ausbildung der Lernenden?

Familienorientierte, selbstbestimmte und natürliche Geburtshilfe gehören zu unserem Alltag wie die Lebhaftigkeit des Zentrumsspitals mit über 1400 Geburten pro Jahr. An diesem Arbeitsplatz (Pensum 80 – 100%) bieten wir Ihnen abwechslungsreiche Aufgaben und fortschrittliche Arbeitsbedingungen. Die neue Mitarbeiterin erwarten wir **per sofort** oder nach Vereinbarung.

Interessiert? Für weitere Informationen wenden Sie sich bitte an Frau Margrit Pfäffli, Leitende Hebamme, Tel. 041 205 35 25.

Ihre schriftliche Bewerbung richten Sie bitte an Herrn Martin Wingeier, Sektorleiter Pflegedirektion.

623800/026

Kantonsspital Luzern
Pflegedirektion
CH - 6000 Luzern 16

weitere Stellen:
www.ksl.ch

Das Kantonsspital Basel ist Stadt-, Kantons- und Universitätsspital. Seine Aufgaben liegen in der Dienstleistung, der Lehre und Forschung sowie der Aus-, Fort- und Weiterbildung zugunsten der Bevölkerung, der Ärzteschaft und weiterer Berufe im Gesundheitswesen sowie der anderen Spitäler der Region. Als öffentliches Universitätsspital will das Kantonsspital eine qualitativ hochstehende Betreuung der Patientinnen und Patienten in einem ausgewogenen Klima von Menschlichkeit und wirtschaftlichen Grundsätzen erbringen.



Kantonsspital Basel
Universitätskliniken

Universitäts-Frauenklinik / Gebärsaal

Die Dienstleistung des Gebärsaals der Universitäts-Frauenklinik bezieht sich auf die Betreuung von Frauen vor, während und nach der Geburt. Per sofort oder nach Vereinbarung suchen wir eine

dipl. Hebamme 100%

für die abwechslungsreiche Tätigkeit in einer lebhaften Gebärdabteilung. Wir bieten Ihnen eine gezielte Einarbeitung und Begleitung sowie eine interdisziplinäre Zusammenarbeit mit verschiedenen Berufsgruppen. Sie haben Freude an der individuellen Geburtshilfe und beteiligen sich aktiv an der Schülerinnenausbildung. Sie leisten Ihren Beitrag zu einer erfolgreichen Teamarbeit, sind flexibel und offen gegenüber Neuem.

Weitere Auskünfte erhalten Sie bei Frau Katrin Lüdin, Leitende Hebamme, Tel. 061/325 90 58.

Ihre Bewerbungsunterlagen senden Sie bitte bis 24. Juli 2000 an:

Kantonsspital Basel, Frau Arsellia Walsler
Personalabteilung Univ.-Frauenklinik
Schanzenstrasse 46, 4031 Basel



Ihr Spital – ein Leben lang.

Hebamme oder Krankenschwester

für die Pränatalabteilung.

Sie pflegen schwangere Frauen, die eine engmaschige Überwachung und Betreuung brauchen. Weil wir Zentrums- und Ausbildungspital sind, erleben Sie bei uns ein breites Spektrum an geburtshilflichen Situationen. Wir legen Wert auf eine umfassende Betreuung, welche die Unterstützung und Begleitung der werdenden Eltern in den Mittelpunkt stellt, eine gute Überwachung gewährleistet sowie medizinische und komplementäre Methoden ermöglicht.

Sie arbeiten gerne in einem lebhaften Betrieb, sind belastbar und legen Wert auf eine individuelle Betreuung. Auch haben Sie Freude an der Begleitung und Förderung von Hebammen in Ausbildung.

Weitere Auskünfte erteilt Ihnen gerne Frau J. Seitz, Leiterin Hebammen, Telefon 01 255 52 26. Ihre Bewerbung richten Sie an: UniversitätsSpital, Leitung Pflegedienst, 8091 Zürich



UniversitätsSpital
Zürich



Das Kantonale Spital Uznach ist ein zeitgemäss eingerichtetes Spital der erweiterten Grundversorgung mit rund 120 Patientenbetten. Die Geburtshilfliche Abteilung mit 500 Geburten pro Jahr sucht auf August 2000 oder nach Übereinkunft

diplomierte Hebamme

In neu renovierten, zeitgemäss eingerichteten Räumen, welche auf die individuellen Bedürfnisse der Frauen und Familien ausgerichtet sind, haben bei uns neben der Schulmedizin auch Alternativen aus dem Bereich der Homöopathie und der Wassergeburt ihren Platz.

Wenn Sie Berufserfahrung als Hebamme mitbringen und gerne in einem kleinen Team arbeiten, rufen Sie uns an. Frau Dagmar von Rohr, Leitende Hebamme (Tel. 055 285 49 49), und Marius Vögeli, Leiter Pflegedienst (Tel. 055 285 40 76), stehen Ihnen für weitere Auskünfte und zur Besichtigung der Abteilung gerne zur Verfügung. Ihre schriftliche Bewerbung senden Sie an

KANTONALES SPITAL UZNACH
Leitung Pflegedienst
8730 Uznach

904805/008



SPITAL ZUG

EIN MEDIZINISCHES ZENTRUM
DER SPITALBETRIEBE BAAR-ZUG AG

Als **Schwerpunkt-Akutspital des Kantons Zug und der angrenzenden Regionen** bieten wir unseren Patientinnen und Patienten ein vielseitiges und anspruchsvolles medizinisches Leistungsprogramm. Mit unserer modernen Infrastruktur verfügen wir grösstenteils über grosszügige und neuzeitlich eingerichtete Arbeitsplätze.

Für unsere **Wochenbett- und Säuglingsstation** suchen wir eine

Krankenschwester KWS/AKP/DN II

oder eine

Hebamme

Wir bieten Ihnen eine sorgfältige Einarbeitung innerhalb eines kollegialen Teams, fachspezifische Weiterbildungen, zeitgemässe Anstellungsbedingungen sowie gute Sozialleistungen.

Interessentinnen laden wir ein, von unserer Personalabteilung telefonisch die Bewerbungsunterlagen zu verlangen.

991800/018

SPITAL ZUG · 6300 ZUG · TELEFON 041 709 77 99



Spital Wil

Für unser Spital mit über 450 Geburten pro Jahr suchen wir per September 2000 eine

Hebamme

für ein Arbeitspensum von 80 %

Möchten Sie gerne in einem kleinen, gut eingespielten Team arbeiten, welches von einer Leitenden Hebamme und einer Chefärztin geleitet wird? Wir legen Wert auf eine umfassende Geburtshilfe, welche Traditionelles mit Neuem verbindet.


Schätzen Sie selbständiges und innovatives Arbeiten im Schichtbetrieb? Verfügen Sie über gute fachliche und hohe soziale Kompetenzen? Dann können wir Ihnen den zukünftigen Arbeitsplatz anbieten!

Ihr Aufgabenbereich umfasst die individuelle Betreuung der Gebärenden mit deren Familien sowie Einsätze auf der Wochenbett- und Gynäkologieabteilung (interdisziplinär).

Für weitere Auskünfte verlangen Sie bitte Frau Claudia Stillhard, Leitende Hebamme, Tel. 071 914 63 76.

Ihre schriftliche Bewerbung richten Sie an: Frau K. Müller, Leiterin Personaldienst, Spital Wil, Fürstenlandstrasse 32, 9500 Wil.

082287/002



KOMPETENT UND MENSCHLICH

In **Sursee** suchen wir auf den 1. Oktober 2000 oder nach Vereinbarung für die **Gebärdabteilung** mit jährlich ca. 1000 Geburten eine


dipl. Hebamme 80%

Sind Sie interessiert, motiviert und fachorientiert?

Eine konstruktive Zusammenarbeit im Team, mit der Oberpflege und dem ärztlichen Bereich ist Ihnen wichtig.

Rufen Sie mich an:
Marie-Theres Huber, Oberpflege Chir./Gebh./Gyn., Tel.: 041/926 46 01

Ihre schriftliche Bewerbung mit den üblichen Unterlagen senden Sie bitte an:
Kantonales Spital Sursee-Wolhusen
Frau E. Küttel
Pflegerdirektorin
Postfach 683
6210 Sursee
www.kssw.ch



Kantonales Spital Sursee-Wolhusen



Das Regionalspital Emmental ist das Akutspital des Emmentals und gewährt an seinen beiden Standorten Langnau und Burgdorf rund um die Uhr eine ganzheitliche medizinische Grundversorgung auf hohem Niveau. Im Zentrum unseres Handelns steht der Mensch, sei es als Patient, als Angehöriger oder als Mitarbeiter.

Zur Verstärkung unserer **gynäkologisch-geburtshilflichen Abteilung** in Burgdorf suchen wir eine

Hebamme

Sind Sie an einer abwechslungsreichen Tätigkeit im Gebärdsaal, am Wochenbett (Rooming-in) und in der Gynäkologie interessiert? Dann laden wir Sie gerne zu einem Schnuppertag in der Abteilung ein.

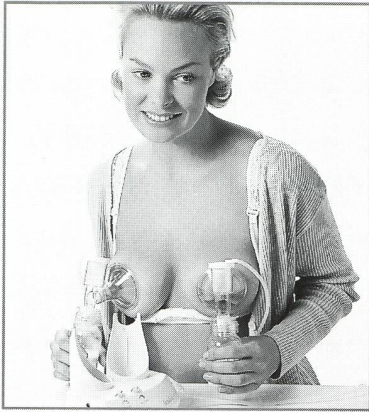
Frau Katharina Jenzer, Bereichsleiterin Pflege, erteilt Ihnen gerne weitere Auskünfte (Tel. 034 421 28 04). Ihre schriftliche Bewerbung richten Sie bitte an den Personaldienst mit dem Vermerk «Pflege», Regionalspital Emmental, 3400 Burgdorf.

Wir freuen uns, Sie kennenzulernen.

Internet: www.regionalspital-emmental.ch

236800/007

Stillen macht Spass... und ist erst noch gesund!

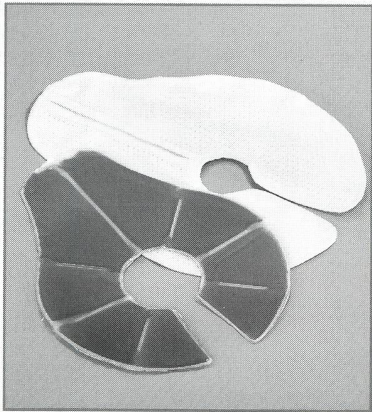


Wählen Sie den natürlichen Rhythmus (Zyklen und Vakuum stufenlos einstellbar).

Muttermilch, das Wunder der Natur, enthält alle für den Säugling notwendigen Vitamine und Mineralstoffe in optimaler Menge. Nichts an ihr ist überflüssig, nichts falsch dosiert, nichts fehlt.

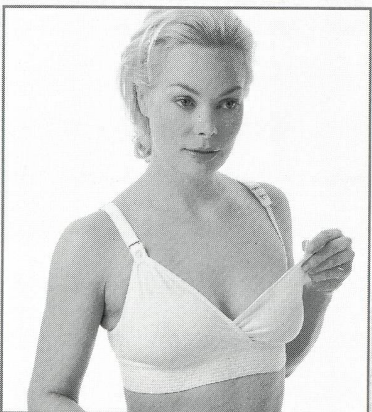
Und – sie verändert sich laufend.

Die **Lactaline personal** hilft Ihnen auf natürliche Weise die wertvolle Muttermilch sanft und hygienisch aufzufangen. Ihr Baby gibt den Rhythmus und die Zyklen an – die **Lactaline personal** imitiert dieses Verhalten exakt.

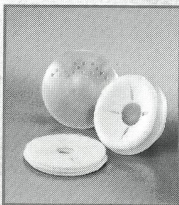


Temperature Pack:
Zur Bekämpfung von Mastitis und Milchstaus (kalt und warm anwendbar).

Demnächst erhältlich mit Wegwerfüberzug.



Still-Büstenhalter:
aus reiner Baumwolle mit Elastan. Optimal waschbar. Modernes Design.



Senden Sie mir:

- den Ameda Stillproduktkatalog
- die Ameda Preisliste 2000
- Bitte um telefonische Kontaktaufnahme

Name/Vorname _____

Strasse/Nr. _____

PLZ/Ort _____

Telefon _____

Fax _____

Beruf _____

Einsenden an: AMEDA AG, Bösch 106, CH-6331 Hünenberg

AMEDA
Baby Friendly

Besuchen Sie uns im Internet:
www.ameda.com



Hebammen sparen Versicherungsprämien bis zu 30%

Vorteilhafte Versicherungen für Hebammen dank günstigen Rahmenverträgen

Motorfahrzeugversicherung	 Angebot ELVIA Alle Generalagenturen der Schweiz Verlangen Sie das SVBG-Angebot	 Angebot ZÜRITel der direkte Verkaufskanal der Zürich: CarePhone 0848 807 813	
Hausratversicherung	 Angebot La Suisse Alle Generalagenturen der Schweiz Verlangen Sie das SVBG-Angebot	 Angebot ZÜRITel der direkte Verkaufskanal der Zürich: CarePhone 0848 807 813	
Privathaftpflichtversicherung	 Angebot La Suisse Alle Generalagenturen der Schweiz Verlangen Sie das SVBG-Angebot	 Angebot ZÜRITel der direkte Verkaufskanal der Zürich: CarePhone 0848 807 813	
Krankenkasse	Angebot Eidg. Gesundheitskasse Alle Generalagenturen der Schweiz Verlangen Sie das SVBG-Angebot	Angebot Sanitas Krankenkasse Alle Generalagenturen der Schweiz Verlangen Sie das SVBG-Angebot	Angebot CSS Krankenkasse Alle CSS-Agenturen der CH Verlangen Sie das SVBG-Angebot
Rechtsschutzversicherung Verkehrs- und Privatrechtsschutz	 Angebot Winterthur ARAG Rechtsschutz: SVBG-Versicherungssekretariat Tel: 041-799 80 40		

Und zusätzlich für selbständige Hebammen

Berufshaftpflichtversicherung	 Angebot La Suisse/AXA: SVBG-Versicherungssekretariat Tel: 041-799 80 40		
Unfall- und Krankentaggeldversicherung	 Angebot Die Mobilier: SVBG-Versicherungssekretariat Tel: 041-799 80 40		
Rechtsschutzversicherung Betriebsrechtsschutz	 Angebot Winterthur ARAG Rechtsschutz: SVBG-Versicherungssekretariat Tel: 041-799 80 40		

Die bestehenden Neutrass-Vorteile:

- ♦ Beratung für sämtliche Personenversicherungen (Lebensversicherungen) von einfachen Risikoversicherungen bis zu fondsgebundenen Anlagen
- ♦ Vorgeprüfte und aufeinander abgestimmte Versicherungsprodukte von über 30 Versicherungsgesellschaften
- ♦ Laufende Informationen über aktuelle Trends im Versicherungswesen im Verbandsorgan
- ♦ Wir lösen Versicherungsfragen – im Sinne der Hebammen – und nicht einer Versicherung «zuliebe».

*Neutrass Versicherungs-Partner AG:
 Beratung und Betreuung durch erfahrene,
 unabhängige Versicherungsfachleute.*



Neutrass Versicherungs-Partner AG
 Schöngrund 26
 6343 Rotkreuz
 Telefon 041 799 80 40
 Telefax 041 799 80 44
 E-mail: info@neutrass.ch

Versicherungspartner
 im Verbandskonzept:

