

Zeitschrift: Schweizer Hebamme : offizielle Zeitschrift des Schweizerischen Hebammenverbandes = Sage-femme suisse : journal officiel de l'Association suisse des sages-femmes = Levatrice svizzera : giornale ufficiale dell'Associazione svizzera delle levatrici

Herausgeber: Schweizerischer Hebammenverband

Band: 98 (2000)

Heft: 9

Inhaltsverzeichnis

Nutzungsbedingungen

Die ETH-Bibliothek ist die Anbieterin der digitalisierten Zeitschriften. Sie besitzt keine Urheberrechte an den Zeitschriften und ist nicht verantwortlich für deren Inhalte. Die Rechte liegen in der Regel bei den Herausgebern beziehungsweise den externen Rechteinhabern. [Siehe Rechtliche Hinweise.](#)

Conditions d'utilisation

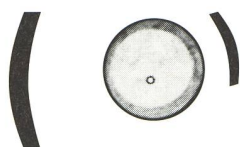
L'ETH Library est le fournisseur des revues numérisées. Elle ne détient aucun droit d'auteur sur les revues et n'est pas responsable de leur contenu. En règle générale, les droits sont détenus par les éditeurs ou les détenteurs de droits externes. [Voir Informations légales.](#)

Terms of use

The ETH Library is the provider of the digitised journals. It does not own any copyrights to the journals and is not responsible for their content. The rights usually lie with the publishers or the external rights holders. [See Legal notice.](#)

Download PDF: 15.03.2025

ETH-Bibliothek Zürich, E-Periodica, <https://www.e-periodica.ch>



Schweizerischer Hebammenverband
Fédération suisse des sages-femmes
Federazione svizzera delle levatrici
Federaziun svizra da las spendreras

Zentralsekretariat
Flurstrasse 26 3000 Bern 22
Telefon 031 332 63 40 Fax 031 332 76 19
info@hebamme.ch
www.hebamme.ch

Offizielle Zeitschrift des
Schweizerischen Hebammenverbandes

Journal officiel de la Fédération
suisse des sages-femmes

Giornale ufficiale della Federazione
svizzera delle levatrici

Revista ufficiale da la Federaziun svizra
da las spendreras

98. Jahrgang / 98^e année

Erscheint 11mal im Jahr
Parution: 11 éditions par année

► Impressum

Verlag/Edition
Schweizerischer Hebammenverband
Fédération suisse des sages-femmes
Flurstrasse 26, 3000 Bern 22
Telefon 031 332 63 40
e-mail: info@hebamme.ch

Redaktion/Rédaction/Redazione
Deutschsprachige Redaktion/Verantwortliche
Redaktorin:
Gerlinde Michel, Flurstrasse 26, 3000 Bern 22
Telefon/Fax 031 331 35 20
e-mail: sh.redakmichel@bluewin.ch

Rédaction de langue française
Fabienne Gogniat Loos, 6, av. des Quatre-Marronniers,
1400 Yverdon-les-Bains, téléphone 024 420 25 22,
téléfax 024 420 25 24,
e-mail: gogniat.loos@bluewin.ch

Redaktionskommission
Therese Salvisberg (ts), Inge Werner (iw),
Isabelle Buholzer (ib), Inge Loos (il),
Marie-Noëlle Pierrel (mnp), Christine Peitrequin (cp)

Beraterin Hebammenforschung
Ans Luyben

Redaktionsschluss/Délai de rédaction
Am 1. des Vormonats/Le premier du mois précédent

Gestaltungskonzept
Max Derendinger

Jahresabonnement/Abonnement annuel
Nichtmitglieder/Non-membres Fr. 89.–
Ausland/Etranger Fr. 110.–
Einzelnummer/Prix du numéro Fr. 10.– + Porto
Die Bezugsdauer verlängert sich jeweils um ein
weiteres Jahr, wenn nicht bis zum 31. Oktober
schriftlich gekündigt wird.
La durée d'abonnement se renouvelle automati-
quement chaque année sauf résiliation par écrit
jusqu'au 31 octobre.

Insertatenverwaltung/Régie d'annonces
Künzler-Bachmann
Geltenwilenstrasse 8a, Postfach 1162
CH-9001 St. Gallen
Telefon 071 226 92 92, Telefax 071 226 92 93
e-mail: verlag@kueba.ch
Internet: http://www.kueba.ch

Druck/Impression
Vogt-Schild/Habegger Medien AG
Postfach 748
CH-4501 Solothurn
www.vsonline.ch
ISSN 1422-4526



Burnout

► Wege aus Überforderung und Resignation

In vielen beruflichen Tätigkeiten – nicht zuletzt im Hebammenberuf –, in denen intensive, emotional bedeutsame soziale Kontakte zu anderen Menschen wichtiger Teil der Arbeit sind, begegnen wir einer besonderen Form von Stress, dem Burnout. Wie wir dieses Leiden frühzeitig erkennen und ihm wirksam begegnen können, beschreibt die Arbeitspsychologin Bennina Orendi.

Masterarbeit

6

► Burnout beim Pflegepersonal

Im Rahmen ihrer Studie zur Erlangung des Master in Nursing Science untersuchte Barbara Reutlinger die Arbeitssituation von 249 Pflegenden in einem Schweizer Kantonsspital. Die Resultate sind erschreckend und weisen auf einen dringend notwendigen Handlungsbedarf hin.

Le burn-out

► Maladie du XXI^e siècle ou phénomène de société?

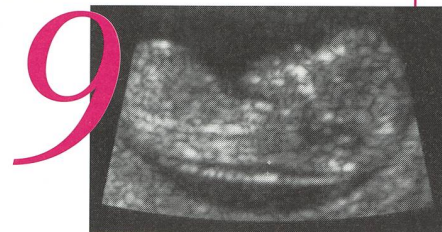
Tout le monde en parle, le terme est à la mode. Le «burn-out» (ou syndrome d'épuisement professionnel) est-il un phénomène de société? Est-ce la «maladie» des soignants d'aujourd'hui? Pour en savoir plus, nous avons effectué des recherches et mené l'enquête en Suisse romande. Si vous voulez avoir une petite idée de ce phénomène et de sa possible étendue en Romandie, ou si vous voulez simplement faire un petit test pour savoir si vous êtes menacée de burn-out, rendez-vous en page 26.



Pränataldiagnostik

► 1.-Trimester-Test

Das Risiko einer schwangeren Frau, ein Kind mit Trisomie zu erwarten, soll neu schon im 1.-Trimester-Test mit einem Computerprogramm berechnet werden können. Die Kontroverse darum ist bereits entbrannt.



Focus

► Les sages-femmes ont-elles besoin de supervision? 32

A l'heure où on en demande toujours plus aux sages-femmes (plus d'heures de présence, plus de compétences, plus de responsabilités...) l'épuisement professionnel guette chacune d'entre nous. Les sages-femmes doivent parfois faire face à des situations auxquelles elles ne sont pas préparées. Pour aider les professionnels de la santé à partager leurs difficultés ou simplement à se faire entendre dans leurs interrogations, de plus en plus d'institutions mettent en place des groupes de partage sous la supervision d'un spécialiste, extérieur à l'équipe. Petit tour d'horizon.

Rubriken/Rubriques

Aktuell	2
Mosaik	10
Bücher	12
Sektionen/Sections	15
SHV/FSSF	16
Fortbildung SHV	20
Actualité	24
Livres	33
Mosaïque	34
Stellenangebote Offres d'emploi	35