

Zeitschrift: Hebamme.ch = Sage-femme.ch = Levatrice.ch = Spendrera.ch
Herausgeber: Schweizerischer Hebammenverband
Band: 103 (2005)
Heft: 4

Inhaltsverzeichnis

Nutzungsbedingungen

Die ETH-Bibliothek ist die Anbieterin der digitalisierten Zeitschriften. Sie besitzt keine Urheberrechte an den Zeitschriften und ist nicht verantwortlich für deren Inhalte. Die Rechte liegen in der Regel bei den Herausgebern beziehungsweise den externen Rechteinhabern. [Siehe Rechtliche Hinweise.](#)

Conditions d'utilisation

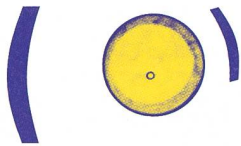
L'ETH Library est le fournisseur des revues numérisées. Elle ne détient aucun droit d'auteur sur les revues et n'est pas responsable de leur contenu. En règle générale, les droits sont détenus par les éditeurs ou les détenteurs de droits externes. [Voir Informations légales.](#)

Terms of use

The ETH Library is the provider of the digitised journals. It does not own any copyrights to the journals and is not responsible for their content. The rights usually lie with the publishers or the external rights holders. [See Legal notice.](#)

Download PDF: 29.03.2025

ETH-Bibliothek Zürich, E-Periodica, <https://www.e-periodica.ch>



**Schweizerischer Hebammenverband
Fédération suisse des sages-femmes**

Geschäftsstelle/Secrétariat central
Rosenweg 25 C 3000 Bern 23
Tel. 031 332 63 40 Fax 031 332 76 19
info@hebamme.ch
www.hebamme.ch/www.sage-femme.ch
Öffnungszeiten:
Mo-Do 9-11 und 14-16 Uhr, Fr 9-11 Uhr
Heures d'ouverture:
lu-je 9 h-11 h et 14 h-16 h, ve 9 h-11 h

Offizielle Zeitschrift des
Schweizerischen Hebammenverbandes

Journal officiel de la Fédération
suisse des sages-femmes

Giornale ufficiale della Federazione
svizzera delle levatrici

Revista ufficiale da la Federaziun svizra
da las spendreras

103. Jahrgang / 103^e année

Erscheint 11mal im Jahr
Parution: 11 éditions par année

Impressum

Verlag/Edition

Schweizerischer Hebammenverband
Fédération suisse des sages-femmes

Redaktion/Rédaction/Redazione

Deutschsprachige Redaktion/Verantwortliche
Redaktorin:
Gerlinde Michel, Rosenweg 25 C, 3000 Bern 23
Telefon 031 331 35 20, Fax 031 332 76 19
e-mail: g.michel@hebamme.ch

Rédaction de langue française

Josianne Bodart Senn, Chemin du Bochet 4a
1196 Gland, téléphone 022 364 24 66,
portable 079 755 45 38,
courriel: j.bodartsenn@sage-femme.ch

Redaktioneller Beirat

Barbara Jeanrichard (bj), Inge Loos (il),
Christine Finger (cf), Christiane Allegro (ca),
Sue Bräiley (sb), Zuzka Hofstetter (zh),
Lisa Mees-Liechti (lml)

Beraterin Hebammenforschung

Ans Luyben

Redaktionsschluss/Délai de rédaction

Am 1. des Vormonats/Le premier du mois précédent

Gestaltung/Herstellung

Tygraline AG, Bern
Manfred Kerschbaumer

Jahresabonnement/Abonnement annuel

Nichtmitglieder/Non-membres Fr. 95.-
Ausland/Etranger Fr. 120.-
Einzelnummer/Prix du numéro Fr. 12.- + Porto
Die Bezugsdauer verlängert sich jeweils um ein
weiteres Jahr, wenn nicht bis zum 31. Oktober
schriftlich gekündigt wird.

La durée d'abonnement se renouvelle automati-
quement chaque année sauf résiliation par écrit
jusqu'au 31 octobre.

Inseratenverwaltung/Régie d'annonces

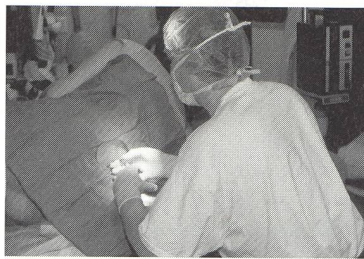
Künzler-Bachmann Medien AG
Geltenwilenstrasse 8a, Postfach 1162
CH-9001 St. Gallen
Telefon 071 226 92 92, Telefax 071 226 92 93
e-mail: info@kbmedien.ch
Internet: http://www.kbmedien.ch

Druck/Impression

Vogt-Schild/Habegger Medien AG
Postfach 748, CH-4501 Solothurn
www.vsonline.ch

WEMF-beglaubigt

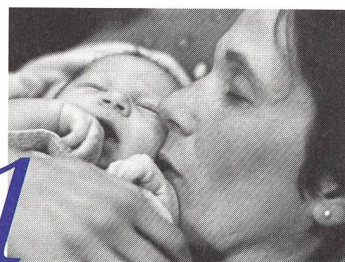
ISSN 1422-4526



Auswirkungen von Interventionen

Gefährdetes Bonding

Niemand kann mit Sicherheit voraussagen, wie eine Geburt ablaufen wird. Auch bei besten Voraussetzungen sind manchmal Interventionen und medizinische Hilfe unter der Geburt nötig. Sie werden in den meisten Fällen angewendet, um Schlimmeres zu verhindern, um Kind oder Mutter das Leben zu retten oder um beim Baby eine zerebrale Schädigung zu vermeiden. Diese Interventionen können jedoch das kindliche Befinden belastend prägen und auf seine weitere Entwicklung Einfluss nehmen.



Unterstützung nach Interventionsgeburten

Hebammen können viel tun!

Das grösste Anliegen des geburtshilflichen Teams nach Interventionen sollte nicht die Einhaltung von Routinemassnahmen sein, sondern die optimale Förderung eines ungestörten, zärtlichen und langsamen Mutter-Kind-Kontaktes. Brigitte R. Meissner zeigt dazu Wege auf.

Aus der Forschung

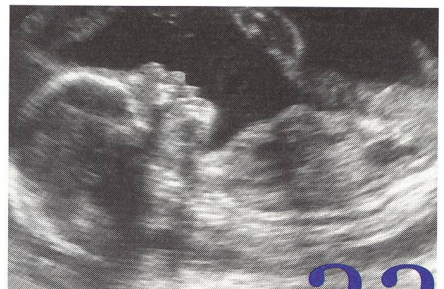
Geburtshilfliche Interventionen und ihre Auswirkungen

Mehrere Forschungsarbeiten haben den Einfluss von Interventionsgeburten auf die frühe Mutter-Kind Interaktion nachgewiesen. Mit entsprechend veränderter Spitalroutine lassen sich negative Auswirkungen auf ein Minimum reduzieren.

Deux manières de voir

Femme: objet ou sujet?

Pour grande majorité des accouchements, rien n'exige d'utiliser les solutions les plus instrumentées. Mais, pour cela, il faut que la femme se sente en sécurité, «à l'abri», et non pas observée, jaugée, perturbée, dans un milieu sophistiqué qui ne pense qu'à «extraire» un fœtus du ventre de sa mère.



Échographies

Ce qu'en pensent les futurs parents

Un enfant sur mesure, dans les normes, «parfait» en somme. Est-ce vraiment cela que souhaitent les futurs parents d'aujourd'hui? Les échographies inquiètent autant qu'elles rassurent...

Rubriken/Rubriques

Aktuell	2
Mosaik	13
Forum	14
SHV/FSSF	17
Sektionen/Sections	22
Fortbildung SHV Formation FSSF	24
Actualité	28
Stellenangebote Offres d'emploi	38