

**Zeitschrift:** Hebamme.ch = Sage-femme.ch = Levatrice.ch = Spendrera.ch  
**Herausgeber:** Schweizerischer Hebammenverband  
**Band:** 105 (2007)  
**Heft:** 12

## **Inhaltsverzeichnis**

### **Nutzungsbedingungen**

Die ETH-Bibliothek ist die Anbieterin der digitalisierten Zeitschriften. Sie besitzt keine Urheberrechte an den Zeitschriften und ist nicht verantwortlich für deren Inhalte. Die Rechte liegen in der Regel bei den Herausgebern beziehungsweise den externen Rechteinhabern. [Siehe Rechtliche Hinweise.](#)

### **Conditions d'utilisation**

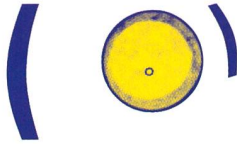
L'ETH Library est le fournisseur des revues numérisées. Elle ne détient aucun droit d'auteur sur les revues et n'est pas responsable de leur contenu. En règle générale, les droits sont détenus par les éditeurs ou les détenteurs de droits externes. [Voir Informations légales.](#)

### **Terms of use**

The ETH Library is the provider of the digitised journals. It does not own any copyrights to the journals and is not responsible for their content. The rights usually lie with the publishers or the external rights holders. [See Legal notice.](#)

**Download PDF:** 17.02.2025

**ETH-Bibliothek Zürich, E-Periodica, <https://www.e-periodica.ch>**



Schweizerischer Hebammenverband  
Fédération suisse des sages-femmes

Geschäftsstelle/Secrétariat central  
Rosenweg 25C 3000 Bern 23  
Tel. 031 332 63 40 Fax 031 332 76 19  
info@hebamme.ch  
www.hebamme.ch/www.sage-femme.ch  
Öffnungszeiten:  
Mo-Do 9-11 und 14-16 Uhr, Fr 9-11 Uhr  
Heures d'ouverture:  
lu-je 9 h-11 h et 14 h-16 h, ve 9 h-11 h

Offizielle Zeitschrift des  
Schweizerischen Hebammenverbandes

Journal officiel de la Fédération  
suisse des sages-femmes

Giornale ufficiale della Federazione  
svizzera delle levatrici

Revista ufficiale da la Federaziun svizra  
da la spendreras

105. Jahrgang / 105<sup>e</sup> année

Erscheint 11mal im Jahr

Parution: 11 éditions par année

## Impressum

### Verlag/Edition

Schweizerischer Hebammenverband  
Fédération suisse des sages-femmes

### Redaktion/Rédaction/Redazione

Deutschsprachige Redaktion/Verantwortliche  
Redaktorin:  
Gerlinde Michel, Rosenweg 25 C, 3000 Bern 23  
Telefon 031 331 35 20, Fax 031 332 76 19  
e-mail: g.michel@hebamme.ch

### Rédaction de langue française

Josianne Bodart Senn, Chemin du Bochet 4a  
1196 Gland, téléphone 022 364 24 66,  
portable 079 755 45 38,  
courriel: j.bodartsenn@sage-femme.ch

### Redaktioneller Beirat

Barbara Jeanrichard (bj), Inge Loos (il),  
Elvire Sheikh-Enderli (ese), Christiane Allegro (ca),  
Sue Brailey (sb), Zuzka Hofstetter (zh),  
Lisa Mees-Liechti (lm)

### Beraterin Hebammenforschung

Ans Luyben

### Redaktionsschluss/Délai de rédaction

Am 1. des Vormonats/Le premier du mois précédent

### Gestaltung/Herstellung

Tygraline AG, Bern  
Manfred Kerschbaumer

### Jahresabonnement/Abonnement annuel

Nichtmitglieder/Non-membres Fr. 105.-  
Ausland/Etranger Fr. 140.-  
Einzelnnummer/Prix du numéro Fr. 12.- + Porto  
Die Bezugsdauer verlängert sich jeweils um ein  
weiteres Jahr, wenn nicht bis zum 31. Oktober  
schriftlich gekündigt wird.  
La durée d'abonnement se renouvelle automati-  
quement chaque année sauf résiliation par écrit  
jusqu'au 31 octobre.

### Anzeigenmarketing/Régie d'annonces

KünzlerBachmann Medien AG  
Geltenwilenstrasse 8a, 9001 St. Gallen  
T 071 226 92 92, F 071 226 92 93  
info@kbmedien.ch, www.kbmedien.ch

### Druck/Impression

Vogt-Schild Druck AG  
Gutenbergstrasse 1, CH-4552 Derendingen  
www.vsdruk.ch

WEMF-beglaubigt

ISSN 1422-4526

Der Körper aus philoso-  
phischer Perspektive

## Negiert – domestiziert – ästhetisiert

4

Mit dem Körper denken, berühren, se-  
hen, träumen, gehen, spielen oder arbei-  
ten wir. Wir empfinden Lust und  
Schmerzen, Grenzen und Verbindungen,  
fühlen uns in ihm geborgen oder verlo-  
ren. Nicht jedes Jahrhundert hat sich  
gleich intensiv mit dem Körper beschäf-  
tigt; dass es gerade das ausgehende 20.  
Jahrhundert ist, das den Körper ins Zen-  
trum des Interesses und Blickes stellt,  
weiss die Philosophin Lisa Schmuckli.



Gespräch mit Kathrin  
Antener-Bärtschi

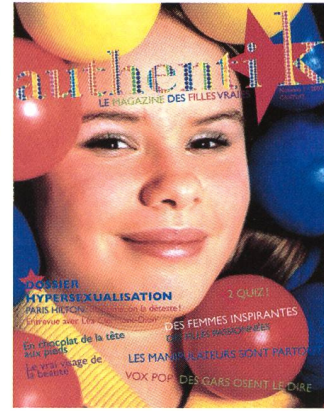
## «Ich finde es schrecklich, wie dick ich bin!»

8

Kathrin Antener-Bärtschi ist freiberuf-  
lich tätige Hebamme und begleitet seit  
vielen Jahren Frauen durch ihre  
Schwangerschaft und die Zeit nach der  
Geburt. Die Hebamme.ch sprach mit ihr  
über das Verhältnis schwangerer Frauen  
zu ihrem Körper, über Krisen in Bezug  
auf das Körperbewusstsein und über  
Wege zur gelungenen Verarbeitung.

## Titelfoto

Damen Shirt  
aus Naturaline  
Bio Cotton, er-  
hältlich in den  
Warenhäusern  
Coop City.



26

Canada

## Effets d'une sexualisa- tion précoce des filles

Les très jeunes filles reproduisent de  
plus en plus tôt des attitudes et compor-  
tements «sexy». Cela ne correspond pas  
à un véritable choix, mais à une simple  
copie de stratégies de séduction qui  
risque de les mener à une victimisation.  
Les Canadiennes ont déjà réagi.

Femmes enceintes

## Réactions aux changements corporels

31

Dans la profession de sage-femme, l'ac-  
compagnement de la femme enceinte  
nécessite une attention particulière, no-  
tamment sur l'acceptation que la femme  
enceinte a de son corps. La préparation  
à la naissance peut être un bon moyen  
pour parler, seule à seule ou en groupe,  
de ces transformations.

## Rubriken/Rubriques

|                    |    |
|--------------------|----|
| Aktuell            | 2  |
| Mosaik             | 10 |
| Sektionen/Sections | 15 |
| Fortbildung SHV    |    |
| Formation FSSF     | 20 |
| Actualité          | 24 |
| Mosaïque           | 34 |
| Stellenangebote    |    |
| Offres d'emploi    | 37 |