

Zeitschrift: Hebamme.ch = Sage-femme.ch = Levatrice.ch = Spendrera.ch
Herausgeber: Schweizerischer Hebammenverband
Band: 114 (2016)
Heft: 5

Endseiten

Nutzungsbedingungen

Die ETH-Bibliothek ist die Anbieterin der digitalisierten Zeitschriften. Sie besitzt keine Urheberrechte an den Zeitschriften und ist nicht verantwortlich für deren Inhalte. Die Rechte liegen in der Regel bei den Herausgebern beziehungsweise den externen Rechteinhabern. [Siehe Rechtliche Hinweise.](#)

Conditions d'utilisation

L'ETH Library est le fournisseur des revues numérisées. Elle ne détient aucun droit d'auteur sur les revues et n'est pas responsable de leur contenu. En règle générale, les droits sont détenus par les éditeurs ou les détenteurs de droits externes. [Voir Informations légales.](#)

Terms of use

The ETH Library is the provider of the digitised journals. It does not own any copyrights to the journals and is not responsible for their content. The rights usually lie with the publishers or the external rights holders. [See Legal notice.](#)

Download PDF: 17.03.2025

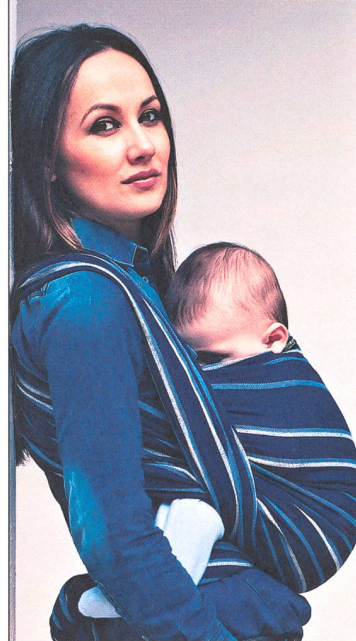
ETH-Bibliothek Zürich, E-Periodica, <https://www.e-periodica.ch>



Ab sofort oder nach Vereinbarung
Räumlichkeiten zu vermieten in sonniger,
 frisch renovierter Frauenarztpraxis im Herzen
 der Altstadt von Bern.

Ideal für Hebamme

Interessenten an **Chiffre 113723**



Das Original seit 1972
DIDYMOS®
Erika Hoffmann
 das Babytragetuch.

**Die natürlichste
 Verbindung**

DIDYMOS® Erika Hoffmann GmbH
 Alleestr. 8/1
 D-71638 Ludwigsburg
 Tel.: +49 7141 975710
 E-Mail: mail@didymos.de

www.didymos.de

Da-Sein Institut

Ganzheitliche Energiearbeit

Fortbildung für Hebammen Pränatal- und Geburtstherapie

Therapeutische Begleitung von
 Babys und Erwachsenen zur
 Lösung von sehr frühen Prägungen.

Infoveranstaltungen am
 10.05.2016 und 29.08.2016
 von 19.15-21.30 Uhr

**Ausbildungsstart
 im November 2016**

Unterer Graben 29 · CH-8400 Winterthur
 Tel +41 52 203 24 55 · Fax +41 52 203 24 56
 info@da-sein-institut.ch · www.da-sein-institut.ch

Schultes medacta

... mehr als Worte und Bilder!

Anatomische Übungsmodelle

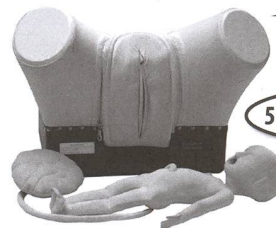
Das geburtshilfliche Phantom

nach Prof. B. S. Schultze-Jena

Entwicklung der geburtshilflichen Situationen am Modell, auch:

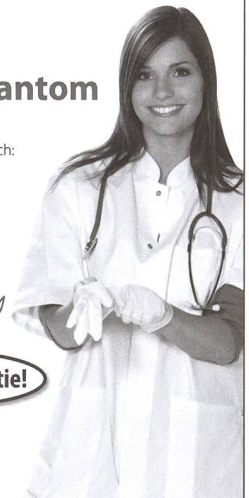
- Beckenendlage • Schulter-Dystokie
- Vacuum-Extraction • Forceps

Bewährt seit vielen Jahren für Ausbildung, Examen,
 Fort- und Weiterbildung



*Handmade
 in Germany*

5 Jahre Garantie!



Schultes medacta GmbH & Co Lehrmodelle KG · Feldstrasse 21 · 45699 Herten · Germany
 Fon: +49 (0)2366 36038 · Fax: +49 (0)2366 184358
 Mail: info@schultesmedacta.de · www.schultesmedacta.de



09.-11. SEPTEMBER 2016

FEST DER SCHÖPFUNG

...im Fluss

WWW.SPIRITUELLEGEBURTSBEGLEITUNG.COM

WWW.GEBURTSFESTIVAL.COM



Ihr kompetenter Partner für Hebammenausstattung

- * **Fetaldoppler**
- * **CTG's**
- * **Baby-Waagen**
- * **Instrumente**
- * **Diagnostik**
- * **Notfallmedizin**
- * **Mobiliar**
- * **und vieles mehr**



o.k. Medical team • Postfach 230 222 • 56548 Neuwied
 Telefon: 0049 (0)2631 9254-0 • Fax: 0049 (0)2631 9254-54
 email: info@okMedical-team.de • http://www.okMedical-team.de

Holle Bio-Anfangsmilch 1 auf Ziegenmilchbasis

Für das Wohl des Kindes stehen bei den Holle Säuglingsnahrungen Qualität und Natürlichkeit immer an erster Stelle. Denn nirgends ist die Erwartung an Qualität so hoch wie bei der Herstellung von Babyprodukten. Daher bietet Holle Babykost aus bester biologischer sowie biologisch-dynamischer Landwirtschaft an und setzt so den Grundstein für eine gesunde Ernährung «von Anfang an» – und das seit 80 Jahren. Die Holle Bio-Säuglingsmilchnahrungen sind auf die besonderen Bedürfnisse von Säuglingen abgestimmt. Nebst der Holle Bio-Säuglingsmilchnahrung, die aus wertvoller Demeter-Kuhmilch hergestellt wird, kann Holle nach langjährigem Engagement für die Zulassung von Säuglingsmilch auf Ziegenmilchbasis nun auch eine Bio-Anfangsmilch 1 auf Ziegenmilchbasis anbieten. Die Holle Bio-Anfangsmilch 1 auf Ziegenmilchbasis ist als Muttermilchersatz ab Geburt bis zum ersten Lebensjahr geeignet. Sie kann zur Zufütterung bei Muttermilchernährung verwendet werden oder auch als alleiniger Muttermilchersatz in den ersten 4 bis 6 Monaten und darüber hinaus in einer gemischten Ernährung mit Beikost. Reagiert ein Kind auf Kuhmilch allergisch, so kann Ziegenmilch möglicherweise eine verträgliche Alternative darstellen. Allerdings kann sie ebenfalls eine Allergie auslösen, da Kuh- und Ziegenmilch teilweise die gleichen Eiweissstrukturen enthalten. Entscheidend ist, auf welches Eiweiss das Kind allergisch reagiert. Dies sollte in jedem Fall vorab von einem Arzt festgestellt werden, um abzuklären, ob die Holle Bio-Anfangsmilch 1 auf Ziegenmilchbasis für das Kind eine verträgliche Alternative bei einer Kuhmilchallergie darstellt.

Weitere Informationen finden Sie unter www.holle.ch.



Anzeigenschluss für Stellenanzeigen

Montag, 9. Mai 2016

Dernier délai pour les offres d'emploi

Lundi 9 mai 2016



**GEBURTSHAUS
TAGMOND**



Geburtshaus Tagmond

Hauptstrasse 26
4133 Pratteln
061 823 10 10
www.tagmond.ch

Bist Du interessiert am ganzen Tätigkeitsfeld einer Hebamme: Schwangerschaft, Geburt und Wochenbett? Bei uns hast Du die Möglichkeit, den Hebammenberuf **ganzheitlich zu praktizieren und Dein Wissen zu erweitern. Seit 2 Jahren bieten wir auch ein stationäres Wochenbett an. Bist Du schon freiberuflich oder möchtest Du jetzt diesen Schritt wagen? Wir freuen uns über Deine Bewerbung. Für weitere Fragen stehen wir Dir gerne zur Verfügung.**

Als modernes Qualitätsspital mit 85 Betten stellt das Spital Einsiedeln die stationäre und ambulante Grund- und Notfallversorgung für die Menschen in und um Einsiedeln sicher. Ebenso haben wir uns einen Namen gemacht als überregionales Kompetenzzentrum für den Bewegungsapparat und als Kompetenzzentrum für Altersmedizin und Geriatrie.

Bei uns arbeiten Spitalärzte, Belegärzte sowie pflegerische und therapeutische Fachpersonen interdisziplinär zusammen. Für die Fachdisziplinen innere Medizin, allgemeine Chirurgie, Anästhesie und Schmerztherapie sind die Spitalärzte zuständig. Die Bereiche Orthopädie, Traumatologie, ORL, Gynäkologie, Geburtshilfe und Neurochirurgie werden von unseren Belegärzten betreut.

Für unsere Gebärdabteilung suchen wir per **sofort** oder nach Vereinbarung eine

Dipl. Hebamme 30%

Ihre Aufgaben beinhalten

- › Individuelle, respektvolle und ganzheitliche Betreuung der werdenden Eltern vor, während und nach der Geburt in Zusammenarbeit mit den Fachärzten
- › Mitarbeit auf der Wochenbett / Gynäkologieabteilung mit zusätzlich orthopädisch / chirurgischen Patienten

Wir erwarten von Ihnen

- › Eine abgeschlossene Ausbildung zur Hebamme
- › Einige Jahre Berufserfahrung im Bereich Geburtshilfe
- › Schnelle Auffassungsgabe sowie gute Planungs-, Organisations- und Kommunikationsfähigkeiten
- › Ausgeprägte Sozial-, Selbst- und Fachkompetenz sowie hohes Verantwortungsbewusstsein
- › Hohes Engagement sowie die Bereitschaft für Neues
- › Selbständige, strukturierte und eigenverantwortliche Arbeitsweise
- › Gute PC-Anwenderkenntnisse

Wir bieten Ihnen

- › Eine interessante, vielseitige und anspruchsvolle Tätigkeit
- › Ein aufgestelltes und topmotiviertes Team
- › Ein angenehmes Arbeitsklima
- › Zeitgemässe Anstellungsbedingungen
- › Attraktives Angebot zur Fort- und Weiterbildung
- › Arbeiten im 12h Dienst ohne Pikettdienst

Haben wir Ihr Interesse geweckt? Für nähere Auskünfte wenden Sie sich bitte an unsere Leiterin Pflegestation 1. Stock/GEBS Frau Johanna Kretschmar +41 55 418 53 51*

Ihre Unterlagen senden Sie bitte an: Spital Einsiedeln, Personaldienst, Postfach 462, 8840 Einsiedeln oder per E-Mail erika.neuhaus@spital-einsiedeln.ch.

Wir freuen uns auf Ihre Bewerbung!

spital-einsiedeln.ch





Das Spital Zollikerberg trägt als Privatspital mit öffentlichem Leistungsauftrag und 200 Betten zur optimalen medizinischen Versorgung des Grossraumes Zürich bei. Jährlich behandeln und betreuen wir rund 10 000 stationäre und 35 000 ambulante Patientinnen und Patienten aller Versicherungsklassen.

Die Frauenklinik ist eines unserer wichtigsten Leistungszentren. Sie betreut in enger Zusammenarbeit mit der Neonatologie über 1850 Geburten pro Jahr. Die individuelle und familienorientierte Betreuung von Mutter und Kind ist uns ein grosses Anliegen. In der Gynäkologie liegen die Schwerpunkte in den Bereichen Senologie, Tumorchirurgie und Urogynäkologie.

Für unsere Gebärabteilung suchen wir per sofort oder nach Vereinbarung eine

Dipl. Hebamme HF/FH Berufsbildnerin

80 – 100 %

Ihre Aufgaben / Perspektiven

Sie begleiten und fördern die studierenden Hebammen während der Ausbildung, in Zusammenarbeit mit der Stabsstelle Bildung. Komplexe Betreuung von Frauen vor, während und nach der Geburt gehört zu Ihrem Alltag.

Ihr Profil

Sie verfügen über mindestens zwei Jahre Berufserfahrung auf einer Geburtsabteilung. Sie haben die Ausbildung SVEB 1 abgeschlossen oder sind bereit, diese zu absolvieren. Mit Verständnis und Wertschätzung begleiten Sie die Studierenden individuell in ihrem Lernprozess. Sie verstehen es komplexe Zusammenhänge in gut verständlicher Sprache, transparent aufzuzeigen. Sie nehmen Ihre Rolle als Berufsbildnerin wahr und übernehmen eine Vorbildfunktion. Als Berufsbildnerin übernehmen Sie Verantwortung zum Thema Bildung im Team. Die gute Zusammenarbeit mit den verschiedensten Abteilungen ist für Sie selbstverständlich.

Ihre Zukunft / Unser Angebot

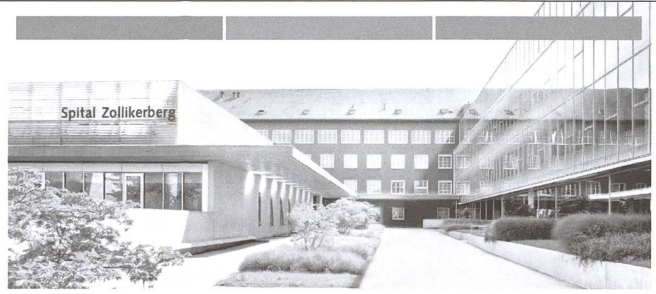
Sie schätzen die Atmosphäre eines dynamischen Betriebes, in dem Innovationsgeist gefragt und gefördert wird. Teamgeist, ein angenehmes Arbeitsklima und eine hohe Arbeitsqualität sind uns wichtig. Wir arbeiten mit einem modernen elektronischen Klinikinformationssystem.

Unser Spital liegt am Stadtrand von Zürich, gut erreichbar mit öffentlichen Verkehrsmitteln (20 Min. ab Zürich HB). Unsere Anstellungsbedingungen sind fortschrittlich.

Nähere Auskünfte erteilt Ihnen gerne Frau C. Thomann, Leiterin Gebärabteilung, Telefon 044 397 27 73.

Wir bevorzugen Ihre online Bewerbung. Falls Sie den Postweg wählen, senden Sie bitte Ihre Bewerbung an: Spital Zollikerberg, Personaldienst, Trichtenhauserstrasse 20, 8125 Zollikerberg

spitalzollikerberg.ch



Das Spital Zollikerberg trägt als Privatspital mit öffentlichem Leistungsauftrag und 200 Betten zur optimalen medizinischen Versorgung des Grossraumes Zürich bei. Jährlich behandeln und betreuen wir rund 10 000 stationäre und 35 000 ambulante Patientinnen und Patienten aller Versicherungsklassen.

Die Frauenklinik ist eines unserer wichtigsten Leistungszentren. Sie betreut in enger Zusammenarbeit mit der Neonatologie über 1850 Geburten pro Jahr. Die individuelle und familienorientierte Betreuung von Mutter und Kind ist uns ein grosses Anliegen. In der Gynäkologie liegen die Schwerpunkte in den Bereichen Senologie, Tumorchirurgie und Urogynäkologie.

Zur Ergänzung unseres Teams suchen wir für die Wochenbettstation eine motivierte und kreative

Dipl. Pflegefachfrau oder Hebamme

(FH, HF, DNII, AKP) 80 – 100 %, mit Erfahrung Mutter und Kind

Ihre Aufgaben / Perspektiven

Als qualifizierte und erfahrene Fachperson unterstützen Sie uns bei der Umsetzung der Bezugspflege in die Praxis. Komplexe Pflege- und Betreuungs- und Beratungssituationen sind für Sie eine Herausforderung, welcher Sie sich kompetent und engagiert stellen. Unseren Patienten begegnen Sie aufmerksam und zuvorkommend.

Ihr Profil

Sie sind eine sozial und fachlich kompetente Persönlichkeit mit abgeschlossener Ausbildung zur Dipl. Pflegefachfrau oder Hebamme (FH, HF) und haben Berufserfahrung im Akutspital, in den Geburtshilfe (Wochenbettstation).

Wir erwarten eine hohe Kundenorientierung, Flexibilität, Teamgeist und Belastbarkeit, sowie die Fähigkeit und den Willen zur interdisziplinären Zusammenarbeit.

Ihre Zukunft / Unser Angebot

Sie schätzen die Atmosphäre eines dynamischen Betriebes, in dem Innovationsgeist gefragt und gefördert wird. Teamgeist, ein angenehmes Arbeitsklima und eine hohe Arbeitsqualität sind uns wichtig.

Unser Spital liegt am Stadtrand von Zürich, gut erreichbar mit öffentlichen Verkehrsmitteln (20 Min. ab Zürich HB). Unsere Anstellungsbedingungen sind fortschrittlich.

Nähere Auskünfte erteilt Ihnen gerne Frau M. Stirnimann, Stationsleiterin Maternité, Telefon 044 397 23 49.

Wir bevorzugen Ihre online Bewerbung. Falls Sie den Postweg wählen, senden Sie bitte Ihre Bewerbung an: Spital Zollikerberg, Personaldienst, Trichtenhauserstrasse 20, 8125 Zollikerberg

spitalzollikerberg.ch





Ihr Grosshändler für Babytragen,
Tragetücher und -jacken,
Stillbekleidung und vieles mehr.



manduca®

Angebot Hebammenkongress:
Carrier Tester 35.-
Sling Tester 27.-

Entdecken Sie auch unsere
Neuheiten am Stand 423.

www.novavida.ch



Ihre Ausbildung zum zertifizierten K-Taping Gyn Therapeuten

Spezielle Ausbildung für Hebammen
und Gynäkologen/-innen zum zertifizierten
K-Taping Gyn Therapeuten.

Weitere Informationen unter www.k-taping.de



K-Taping Academy

Hagener Str. 428 · 44229 Dortmund · Deutschland

Fon: +49 231. 9767300 · Fax: +49 231. 731277

info@k-taping.de · www.k-taping.de

KRUSTEN AUF BABIES KÖPFCHEN? OSA SPRAY.



Wir haben was gegen Babies Kruste.
Osa Schorf/Kopfgneis Spray ist ein Medizinprodukt zur Behandlung
von infantiler seborrhoischer Dermatitis (Kopfgneis/ugs. Milchschorf).
Exklusiv in Apotheken und Drogerien.

Bitte lesen Sie die Packungsbeilage.
Iromedica AG, St.Gallen. www.osa-osanit.ch