

Zeitschrift: Hebamme.ch = Sage-femme.ch = Levatrice.ch = Spendrera.ch
Herausgeber: Schweizerischer Hebammenverband
Band: 114 (2016)
Heft: 7-8

Inhaltsverzeichnis

Nutzungsbedingungen

Die ETH-Bibliothek ist die Anbieterin der digitalisierten Zeitschriften. Sie besitzt keine Urheberrechte an den Zeitschriften und ist nicht verantwortlich für deren Inhalte. Die Rechte liegen in der Regel bei den Herausgebern beziehungsweise den externen Rechteinhabern. [Siehe Rechtliche Hinweise.](#)

Conditions d'utilisation

L'ETH Library est le fournisseur des revues numérisées. Elle ne détient aucun droit d'auteur sur les revues et n'est pas responsable de leur contenu. En règle générale, les droits sont détenus par les éditeurs ou les détenteurs de droits externes. [Voir Informations légales.](#)

Terms of use

The ETH Library is the provider of the digitised journals. It does not own any copyrights to the journals and is not responsible for their content. The rights usually lie with the publishers or the external rights holders. [See Legal notice.](#)

Download PDF: 18.03.2025

ETH-Bibliothek Zürich, E-Periodica, <https://www.e-periodica.ch>

Ausgabe 7/8
Schweizerischer Hebammenkongress

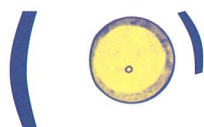
Aktuell	2
Editorial Edith Rogenmoser	5
Dossier	4
Von Genen, Stress und Kindsverlust Miryam Azer	
Fokus	8
Supplemente für Schwangere: Was bringen Calcium und Folsäure? Udo Pollmer, Jutta Muth	
Neues aus Wissenschaft und Forschung	11
Verband	14
Delegiertenversammlung Ramona Brotschi	
Sektionen	21
Beratung	22
Fort- und Weiterbildung SHV	24
Buchtipp	13
Impressum	17

Thema der Ausgabe 9/2016
Interprofessionalität
Erscheint Ende August 2016

Edition 7/8
Congrès suisse des sages-femmes

Actualité	30
Editorial Edith Rogenmoser	33
Dossier	32
Gènes, stress et perte d'un enfant Miryam Azer	
Focus	36
Une maison de naissance traditionnelle au cœur du Japon Fatema Aouadj-Chennouf	
Mosaïque	39
La journée internationale de la sage-femme 2016 Josianne Bodart Senn	
Infos sur la recherche	41
Fédération	16
Assemblée des déléguées Ramona Brotschi	
Federazione	18
Assemblea delle delegate Ramona Brotschi	
Sections	21
Conseil	22
Formation continue FSSF	25
En librairie	43
Impressum	17

Thème de l'édition 9/2016
Interprofessionnalité
Parution fin août 2016



113. Jahrgang | 113^e année

Geschäftsstelle | Secrétariat Rosenweg 25C, Postfach, CH-3000 Bern 23, T +41 (0)31 332 63 40, F +41 (0)31 332 76 19
info@hebamme.ch, www.hebamme.ch, www.sage-femme.ch **Öffnungszeiten** Mo–Do 8.30–12 Uhr, 13.30–16.30 Uhr / Fr 8.30–12 Uhr |
Heures d'ouverture Lu-Je 8:30–12:00, 13:30–16:30 / Ve 8:30–12:00 **Offizielle Zeitschrift des Schweizerischen Hebammenverbandes** |
Journal officiel de la Fédération suisse des sages-femmes | **Giornale ufficiale della Federazione svizzera delle levatrici** | **Revista ufficiale**
da la Federaziun svizra da las spendreras **Erscheinungsweise** 10 Mal im Jahr, Doppelausgaben im Januar/Februar und Juli/August |
Parution 10 éditions par année, numéros doubles en janvier/février et en juillet/août

Foto Titelseite Der SHV dankt Madeleine Grüniger, Anna Heldstab Indermaur und Edith Rogenmoser, Sektion Ostschweiz
Photo couverture La FSSF remercie Madeleine Grüniger, Anna Heldstab Indermaur et Edith Rogenmoser, Section Ostschweiz