

Zeitschrift: Hebamme.ch = Sage-femme.ch = Levatrice.ch = Spendrera.ch
Herausgeber: Schweizerischer Hebammenverband
Band: 115 (2017)
Heft: 1-2

Inhaltsverzeichnis

Nutzungsbedingungen

Die ETH-Bibliothek ist die Anbieterin der digitalisierten Zeitschriften. Sie besitzt keine Urheberrechte an den Zeitschriften und ist nicht verantwortlich für deren Inhalte. Die Rechte liegen in der Regel bei den Herausgebern beziehungsweise den externen Rechteinhabern. [Siehe Rechtliche Hinweise.](#)

Conditions d'utilisation

L'ETH Library est le fournisseur des revues numérisées. Elle ne détient aucun droit d'auteur sur les revues et n'est pas responsable de leur contenu. En règle générale, les droits sont détenus par les éditeurs ou les détenteurs de droits externes. [Voir Informations légales.](#)

Terms of use

The ETH Library is the provider of the digitised journals. It does not own any copyrights to the journals and is not responsible for their content. The rights usually lie with the publishers or the external rights holders. [See Legal notice.](#)

Download PDF: 19.03.2025

ETH-Bibliothek Zürich, E-Periodica, <https://www.e-periodica.ch>

Ausgabe 1/2
Hebammengeleitete Geburtshilfe

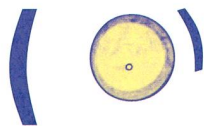
Aktuell	2
Editorial Monika Wicki	5
Dossier	4
Wenn Hebammen im Spital eine Geburt leiten – eine Bilanz nach zwei Jahren Miriam Bühlmann-Zraggen	
Warum braucht es aus ärztlicher Sicht hebammengeleitete Geburten? Gabriella Stocker und Natalie Conde	8
Literaturempfehlung	10
Wie sieht die Zukunft der hebammengeleiteten Betreuung aus? Laura Herrmann	12
Fokus	15
Hebammengeleitete Geburtshilfe findet Anerkennung Marianne Haueter et al.	
Mosaik	18
Zum Schutz des Stillens ist die Werbung von Säuglingsnahrung eingeschränkt Christine Brennan	
Verband	20
Sektionen	26
Fort- und Weiterbildung SHV	28
Impressum	10

Thema der Ausgabe 3/2017
Die Plazenta
Erscheint Anfang März 2017

Edition 1/2
Soins obstétricaux dirigés par les sages-femmes

Actualité	34
Editorial Monika Wicki	37
Dossier	36
«Il s'agit plutôt de construire un partenariat entre professionnels de l'obstétrique» Aude Affolter	
«Accueillir la Vie Autrement», une filière gérée par les sages-femmes à l'Hôpital neuchâtelois Sabine Illide Boulogne et al.	38
A quel moment les soins obstétricaux commencent-ils à être dirigés par les sages-femmes? Aurélie Delouane-Abinal	41
Focus	42
Reconnaissance des soins périnataux gérés par les sages-femmes Marianne Haueter et al.	
Infos sur la recherche	45
Mosaïque	46
Quoi de neuf (avec le) Doc? Patricia Perrenoud	
Fédération	20
Sections	26
Formation continue FSSF	29
En librairie	40
Impressum	10

Thème de l'édition 3/2017
Le placenta
Parution début mars 2017



114. Jahrgang | 114^e année

Geschäftsstelle | Secrétariat Rosenweg 25C, Postfach, CH-3000 Bern 23, T +41 (0)31 332 63 40, F +41 (0)31 332 76 19
info@hebamme.ch, www.hebamme.ch, www.sage-femme.ch **Öffnungszeiten** Mo–Do 8.30–12 Uhr, 13.30–16.30 Uhr / Fr 8.30–12 Uhr |
Heures d'ouverture Lu–Je 8.30–12.00, 13.30–16.30 / Ve 8.30–12.00 **Offizielle Zeitschrift des Schweizerischen Hebammenverbandes |**
Journal officiel de la Fédération suisse des sages-femmes | Giornale ufficiale della Federazione svizzera delle levatrici | Revista uffiziala
da la Federaziun svizra da las spendreras **Erscheinungsweise** 10 Mal im Jahr, Doppelausgaben im Januar/Februar und Juli/August |
Parution 10 éditions par année, numéros doubles en janvier/février et en juillet/août

Foto Titelseite Der SHV dankt Zainab Alfaham, Zürich, und Rachel Amsler, Hebamme, Frauenklinik Triemli.

Photo couverture La FSSF remercie Zainab Alfaham, Zurich, et Rachel Amsler, sage-femme, Frauenklinik Triemli.