

**Zeitschrift:** Obstetrica : das Hebammenfachmagazin = Obstetrica : la revue spécialisée des sages-femmes  
**Herausgeber:** Schweizerischer Hebammenverband  
**Band:** 120 (2022)  
**Heft:** 7

## **Inhaltsverzeichnis**

### **Nutzungsbedingungen**

Die ETH-Bibliothek ist die Anbieterin der digitalisierten Zeitschriften. Sie besitzt keine Urheberrechte an den Zeitschriften und ist nicht verantwortlich für deren Inhalte. Die Rechte liegen in der Regel bei den Herausgebern beziehungsweise den externen Rechteinhabern. [Siehe Rechtliche Hinweise.](#)

### **Conditions d'utilisation**

L'ETH Library est le fournisseur des revues numérisées. Elle ne détient aucun droit d'auteur sur les revues et n'est pas responsable de leur contenu. En règle générale, les droits sont détenus par les éditeurs ou les détenteurs de droits externes. [Voir Informations légales.](#)

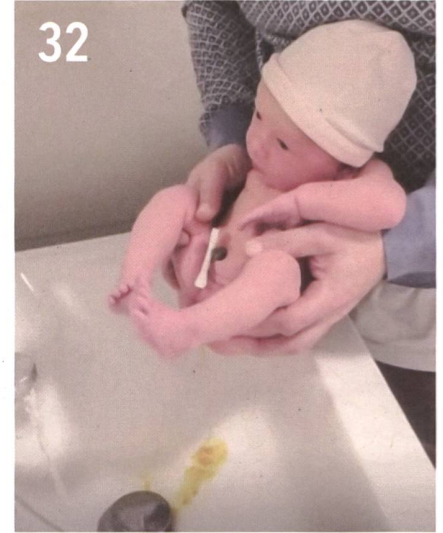
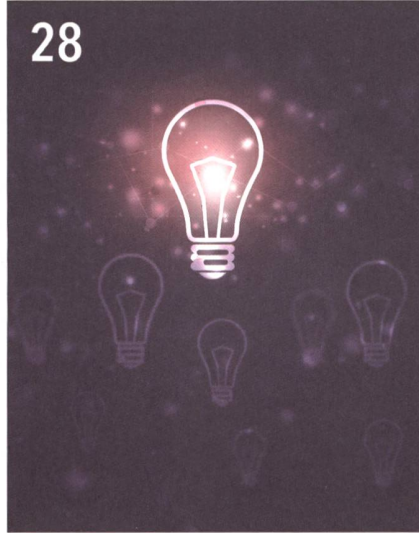
### **Terms of use**

The ETH Library is the provider of the digitised journals. It does not own any copyrights to the journals and is not responsible for their content. The rights usually lie with the publishers or the external rights holders. [See Legal notice.](#)

**Download PDF:** 17.03.2025

**ETH-Bibliothek Zürich, E-Periodica, <https://www.e-periodica.ch>**

# Im Überblick



## TITELTHEMA

**8**  
**«Diversität ist ein Oberbegriff, der unsere Tätigkeit als Hebammen prägt.»**

Jeanne Rey

*Workshop: «Beratung von Eltern eines intergeschlechtlichen Kindes»*

Anita Ruchti

*Vaginale Beckenendlagegeburt: Zwei Praxisbeispiele von Kliniken*

Christina Diebold  
*Junge Stimmen aus dem Kongress*  
Orianne Liebe, Claris Mair-Noack,  
Lara Sauter, Rahel Rappoport,  
Francesca Agnesta, Rea Sargenti

**22**  
**Growth Assessment Protocol: Fundushöhe standardisiert messen**  
Emily Butler, Kelly Fowler, Jason Gardosi

**3**  
Editorial  
Emanuela Gerhard

**6**  
Kurz gesagt

**36**  
Impressum

**37**  
Sektionen

## FOKUS

**28**  
Praxis  
**Spinale Muskelatrophie früh erkennen: Tipps für Hebammen**  
Karin Richter

**32**  
Praxis  
**Der früh angelegte Instinkt zur Ausscheidungskontrolle**  
Rita Messmer

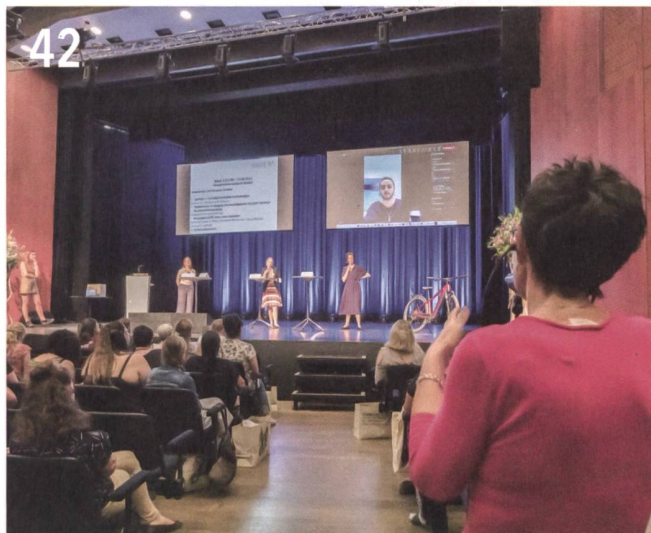
**58**  
Stellenangebote

THEMA DER  
AUSGABE 8/9 2022

**Chronische Erkrankung in der Perinatalzeit**

Titelbild: Antje Kroll-Witzer

# Aperçu



## GRAND ANGLE

**42**

**«La diversité façonne notre activité de sages-femmes»**

Jeanne Rey

*Atelier: la présentation du siège de A à Z*

Céline Audemard

*Unités de sages-femmes en Europe:*

**«We need to choose what kind of midwives we want to be!»**

Jeanne Rey

*Le Congrès, côté étudiant·e·s*

Orianne Liebe, Claris Mair-Noack, Lara Sauter, Rahel Rappoport

**39**

*Editorial*

Emanuela Gerhard

**40**

*En bref*

**36**

*Impressum*

**37**

*Sections*

## FOCUS

**54**

*Recherche*

**Move Your Baby: promotion de l'activité physique pendant la grossesse**

Mathilde Hyvärinen, Jennifer Wegrzyk, Franziska Schläppy

**60**

*Pratique*

**Dépister une SMA le plus tôt possible: conseils pour les sages-femmes**

Karin Richter

**58**

*Les offres d'emploi*

THÈME DE

L'ÉDITION 8/9 2022

**Maladies chroniques et périnatalité**