

Zeitschrift: Obstetrica : das Hebammenfachmagazin = Obstetrica : la revue spécialisée des sages-femmes
Herausgeber: Schweizerischer Hebammenverband
Band: 120 (2022)
Heft: 8-9

Inhaltsverzeichnis

Nutzungsbedingungen

Die ETH-Bibliothek ist die Anbieterin der digitalisierten Zeitschriften. Sie besitzt keine Urheberrechte an den Zeitschriften und ist nicht verantwortlich für deren Inhalte. Die Rechte liegen in der Regel bei den Herausgebern beziehungsweise den externen Rechteinhabern. [Siehe Rechtliche Hinweise.](#)

Conditions d'utilisation

L'ETH Library est le fournisseur des revues numérisées. Elle ne détient aucun droit d'auteur sur les revues et n'est pas responsable de leur contenu. En règle générale, les droits sont détenus par les éditeurs ou les détenteurs de droits externes. [Voir Informations légales.](#)

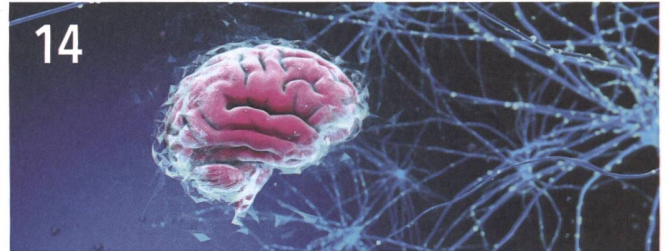
Terms of use

The ETH Library is the provider of the digitised journals. It does not own any copyrights to the journals and is not responsible for their content. The rights usually lie with the publishers or the external rights holders. [See Legal notice.](#)

Download PDF: 16.03.2025

ETH-Bibliothek Zürich, E-Periodica, <https://www.e-periodica.ch>

Im Überblick



TITELTHEMA

8 Wenn schwangere Frauen chronisch krank sind

Nanette Maier und Eva Cignacco
Long Covid: Auf dem Weg
zur chronischen Krankheit?
Esther Grosjean

14 Schwangerschaft und Multiple Sklerose: 10 Antworten

Christoph Friedli, Helly Hammer,
Nicole Kamber, Anke Salmen

20 Krebs während der Schwanger- schaft: Das komplexe Feld der Betreuung

Florence Rochon und
Aurélie Delouane-Abinal
«Dank meiner Schwangerschaft
wurde der Krebs entdeckt.»
Fabienne Bartholdi

3
Editorial
Liesa Beier

6
Kurz gesagt

34
Impressum

35
Sektionen

FOKUS

26
Ausland
«Der Mensch ist die beste Medizin
des Menschen.»
Milena Kavishe-Schaller

30
Bachelor
Genitalverstümmelung bei Frauen:
Mögliche Interventionen
Luna Macher und Milena Raoult

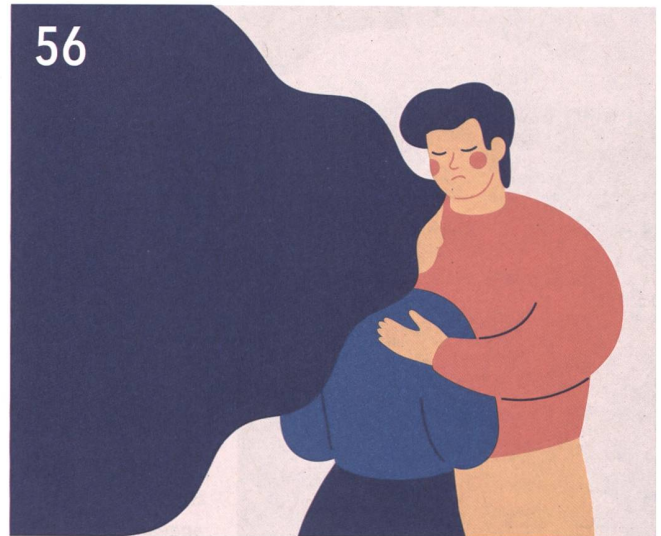
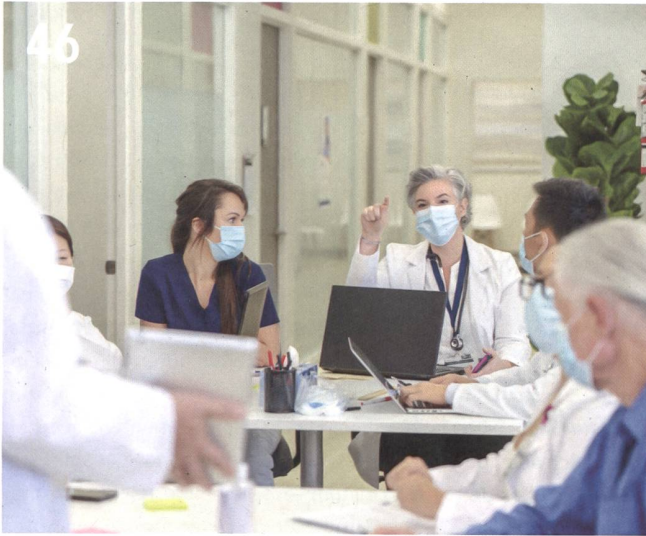
62
Stellenangebote

THEMA DER
AUSGABE 10/2022

Frühe Förderung

Titelbild: Antje Kroll-Witzer

Aperçu



GRAND ANGLE

40

Rapport de l'Inserm sur la mortalité maternelle: constat et pistes de réflexions

Céline Audemard et Aurélie Delouane-Abinal

Covid long: en passe de devenir une maladie chronique?

Esther Grosjean

46

Cancer et grossesse: une prise en charge complexe

Florence Rochon et Aurélie Delouane-Abinal

«J'avais en moi la vie et la mort»
Entretien avec Aline

54

Recommandations de littérature

37

Editorial
Liesa Beier

38

En bref

34

Impressum

35

Sections

FOCUS

56

Travail de bachelor

L'accompagnement sage-femme des pères suite à un deuil périnatal

Gaëlle Kneuss, Elodie Oppliger, Lucile Tshinkenke

62

Les offres d'emploi

THÈME DE
L'ÉDITION 10/2022

Prévention précoce