

**Zeitschrift:** Obstetrica : das Hebammenfachmagazin = Obstetrica : la revue spécialisée des sages-femmes  
**Herausgeber:** Schweizerischer Hebammenverband  
**Band:** 121 (2023)  
**Heft:** 4

## Titelseiten

### Nutzungsbedingungen

Die ETH-Bibliothek ist die Anbieterin der digitalisierten Zeitschriften. Sie besitzt keine Urheberrechte an den Zeitschriften und ist nicht verantwortlich für deren Inhalte. Die Rechte liegen in der Regel bei den Herausgebern beziehungsweise den externen Rechteinhabern. [Siehe Rechtliche Hinweise.](#)

### Conditions d'utilisation

L'ETH Library est le fournisseur des revues numérisées. Elle ne détient aucun droit d'auteur sur les revues et n'est pas responsable de leur contenu. En règle générale, les droits sont détenus par les éditeurs ou les détenteurs de droits externes. [Voir Informations légales.](#)

### Terms of use

The ETH Library is the provider of the digitised journals. It does not own any copyrights to the journals and is not responsible for their content. The rights usually lie with the publishers or the external rights holders. [See Legal notice.](#)

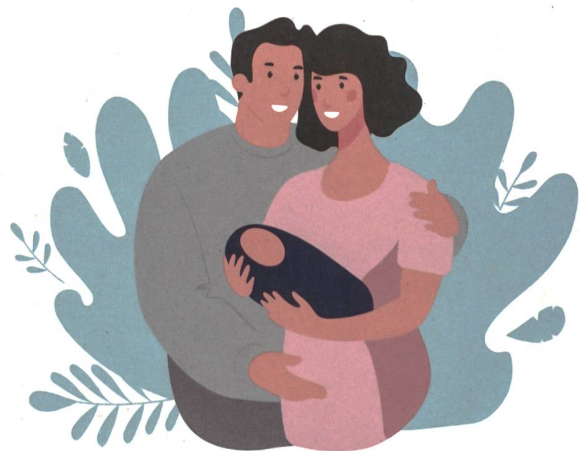
**Download PDF:** 02.04.2025

**ETH-Bibliothek Zürich, E-Periodica, <https://www.e-periodica.ch>**

N° 4  
2023

# Obstetrica

Das Hebammenfachmagazin der Schweiz / La revue spécialisée des sages-femmes de Suisse



**Vernetzung mit Mütter- und Väterberatung  
Travail en réseau avec les  
consultations parent-enfant**

## Brusternährungsset

# Unterstützt die einzigartige Verbindung von Mutter und Kind

Zufütterungsmethoden, die die Stillbeziehung erhalten, sind immer die beste Wahl. Deshalb wurde das neue Brusternährungsset von Medela für eine einfache und bequeme Anwendung entwickelt.

### DIE VORTEILE DES ZUFÜTTERN AN DER BRUST

- regt die **Milchproduktion** durch das direkte Saugen des Babys an der Brust an
- **unterstützt die orale Entwicklung und trainiert das Saugverhalten des Säuglings**
- **ermöglicht ein Zufüttern ohne Flaschen und Sauger**, für eine Erfahrung, die dem Stillen so nahe kommt wie nur möglich
- erleichtert den Hautkontakt für ein **gesundes Mikrobiom**
- fördert die **enge Bindung** zwischen Mutter und Säugling
- **unterstützt auch Adoptiv- und Pflegeeltern** beim Aufbau einer Stillbeziehung



Scannen Sie den QR-Code für weitere Informationen zum Brusternährungsset



### Innovatives System

- **TwistLok-Deckel mit Auslaufschutz** zur Vermeidung von Milchverlust
- **Innovatives Entlüftungssystem** sorgt für einen gleichmässigen Milchfluss und angenehmes Füttern
- **Silikonschlauch mit weichen, abgerundeten Rändern** – sanft zum Mund des Babys



### Einfache Anwendung

- **Vielseitiger Behälter und Deckel**, ideal zur Zubereitung, Aufbewahrung, Transport und Fütterung von Milch
- **Clip** zur Befestigung des Ernährungssets an Still-BH, Oberteil oder Kissen
- **Einfache «On/Off»-Milchflusskontrolle**



### Einfache Reinigung

- **Spezielle Reinigungshilfe** zur optimalen Reinigung des Schlauchs bei wiederholtem täglichen Gebrauch



### Wiederverwendbar



**NEU**



Mehr Infos  
[medela.ch/who](http://medela.ch/who)