

Zeitschrift: Heimatschutz = Patrimoine
Herausgeber: Schweizer Heimatschutz
Band: 1 (1905-1906)
Heft: 4

Rubrik: Beispiel = Bon exemple ; Gegenbeispiel = Mauvais exemple

Nutzungsbedingungen

Die ETH-Bibliothek ist die Anbieterin der digitalisierten Zeitschriften. Sie besitzt keine Urheberrechte an den Zeitschriften und ist nicht verantwortlich für deren Inhalte. Die Rechte liegen in der Regel bei den Herausgebern beziehungsweise den externen Rechteinhabern. [Siehe Rechtliche Hinweise.](#)

Conditions d'utilisation

L'ETH Library est le fournisseur des revues numérisées. Elle ne détient aucun droit d'auteur sur les revues et n'est pas responsable de leur contenu. En règle générale, les droits sont détenus par les éditeurs ou les détenteurs de droits externes. [Voir Informations légales.](#)

Terms of use

The ETH Library is the provider of the digitised journals. It does not own any copyrights to the journals and is not responsible for their content. The rights usually lie with the publishers or the external rights holders. [See Legal notice.](#)

Download PDF: 30.03.2025

ETH-Bibliothek Zürich, E-Periodica, <https://www.e-periodica.ch>

BEISPIEL ——— BON EXEMPLE

DAS HAUS „ZUM
 GEPFELBÄUMLI“
 — IN ZÜRICH V —
 — Gartenansicht —



LA MAISON „AU
 — POMMIER“ A —
 ZÜRICH V. Vue du
 ——— jardin ———

Architekten *Pfleghard & Haefeli* in Zürich

BEISPIEL ——— BON EXEMPLE



HAHNBERG BEI BERG (KT. ST. GALLEN). Eigentum von
 ——— Oberstlieutenant W. Miville ———
 ——— HAHNBERG A BERG (CANTON DE ST-GALL) ———

GEGENBEISPIEL ——— MAUVAIS EXEMPLE



VILLA AN DER SEESTRASSE IN ZÜRICH II. Photographie
 ——— von *C. Dussmann* ———
 ——— VILLA A LA SEESTRASSE (ZÜRICH II) ———

BEISPIEL ——— BON EXEMPLE



DER KRONENPLATZ ZU BURGDORF im ehemaligen Zu-
stand, umgeben von alten gotischen und barocken Wohnbauten
LA PLACE DE LA COURONNE A BERTHOUD, dans son
état primitif, avec des vieilles maisons de style gothique et baroque

GEGENBEISPIEL ——— MAUVAIS EXEMPLE

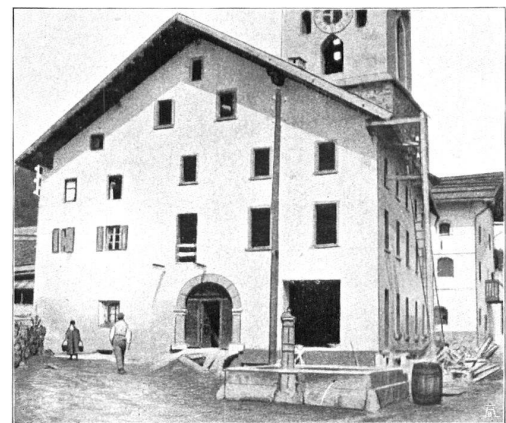


DER KRONENPLATZ ZU BURGDORF im jetzigen Zustand.
Der Neubau mit dem aufdringlichen Renaissancegiebel zerstört
das heimelige Platzbild
Etat actuel de la PLACE DE LA COURONNE A BERTHOUD.
La maison neuve détruit l'effet familier par la prétention de son
fronton Renaissance



DAS HOCHGERICHTSGEBÄUDE ZU BERGÜN vor der
Restauration
LA MAISON DU TRIBUNAL A BERGUN avant la restauration

Das hier vor und nach der Restauration abgebildete Hoch-
gerichtsgebäude zu Bergün ist ein Lehrreiches Beispiel, wie durch
missverstande Wiederherstellungsarbeiten ein malerisches altes
Haus zu einem nichtssagenden, hässlichen Kasten wird
Cet exemple montre avec éloquence comment on transforme une
maison pittoresque en banale bâtisse



DAS HOCHGERICHTSGEBÄUDE ZU BERGÜN nach der
soeben fertig gestellten „Verschönerung“
LA MAISON DU TRIBUNAL A BERGUN „embellie“ par une
restauration récente

== BEISPIEL == == BON EXEMPLE ==

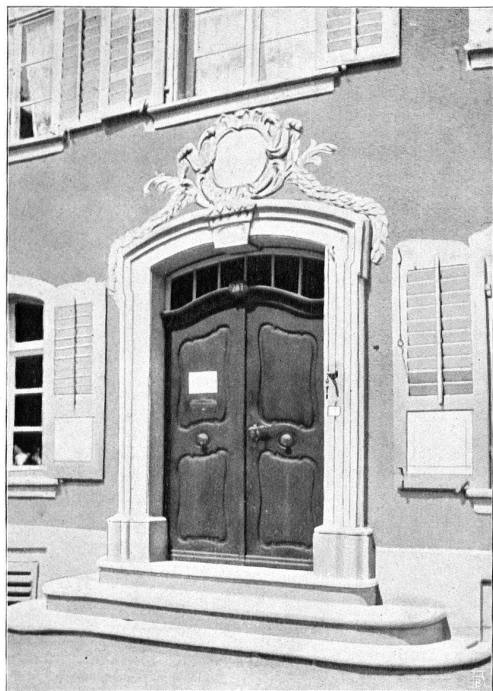


ALTES HAUS IN SCHIRMENSEE als Beispiel eines schönen
alten Fachwerkhauses
VIEILLE MAISON A SCHIRMENSEE. Bel exemple de bois
apparents

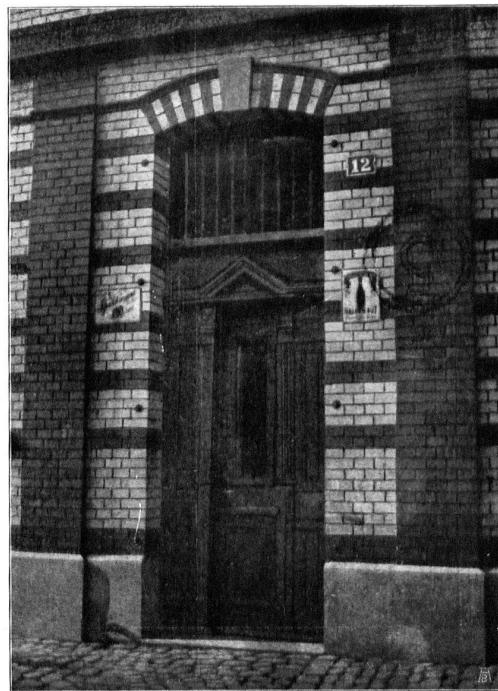
== GEGENBEISPIEL == == MAUVAIS EXEMPLE ==



WALDWIRTSCHAFT BEI WINTERTHUR als Beispiel eines
unschönen modernen Fachwerkbaues
RESTAURANT CHAMPÊTRE PRÈS WINTERTHOUR.
Exemple de vilaine architecture moderne avec bois apparents

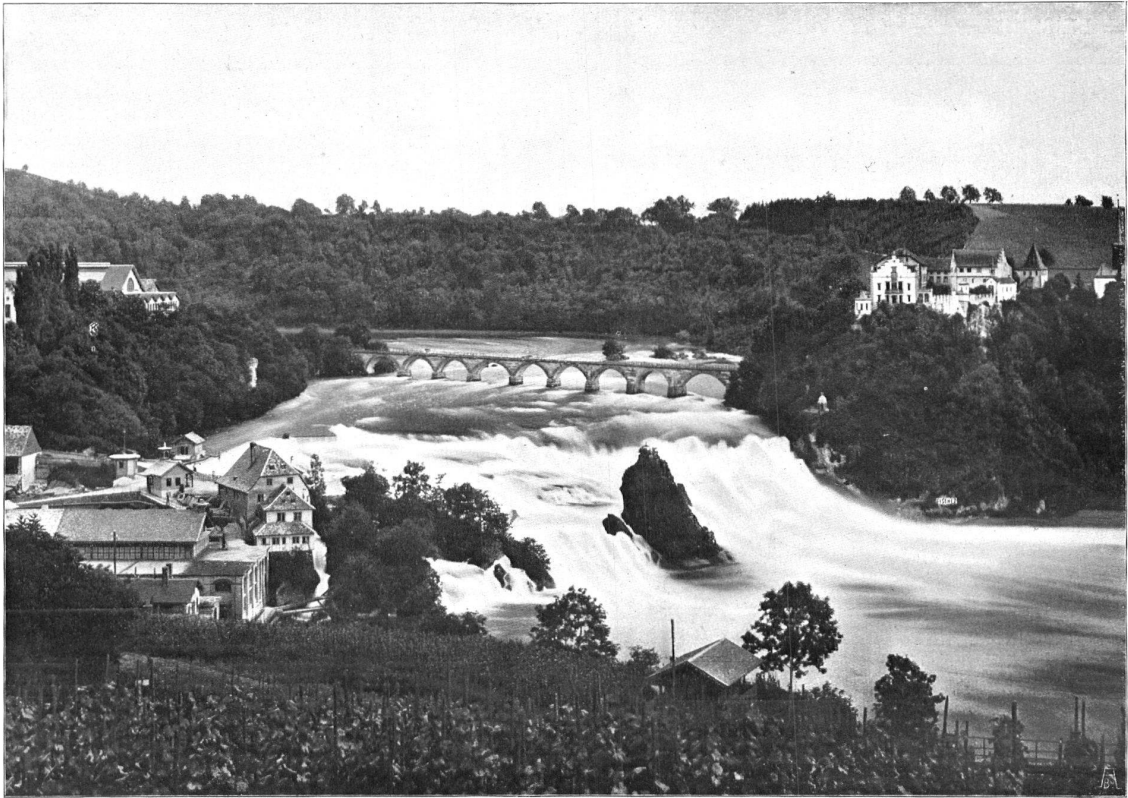


EIN PORTAL AUS FRAUENFELD als Beispiel eines schönen
ansprechenden Hauseingangs
UNE PORTE D'ENTRÉE A FRAUENFELD, remarquable par
la beauté et l'élégance des lignes

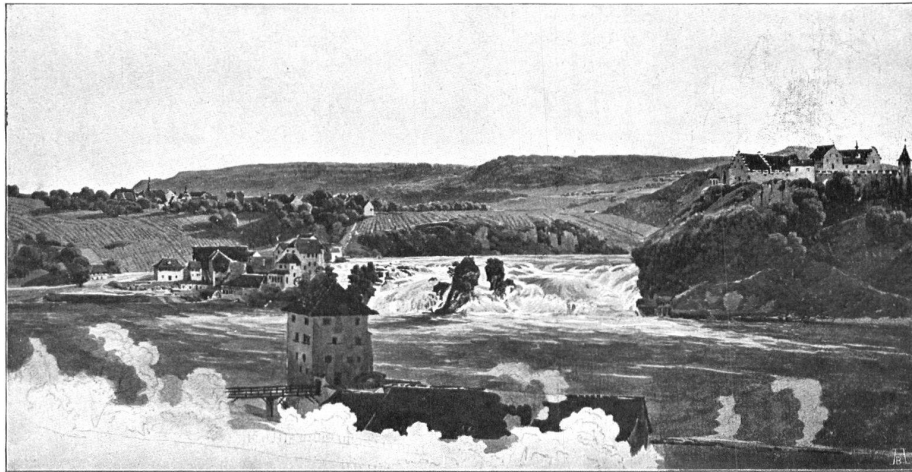


TÛRE AUS FELDHEIM BEI WINTERTHUR als Beispiel
eines unschönen Hauseingangs
UNE PORTE D'ENTRÉE A FELDHEIM près Winterthour,
laide et inhospitalière

DER RHEINFALL BEI SCHAFFHAUSEN. — LA CHUTE DU RHIN A SCHAFFHOUSE



Photographie des jetzigen Zustandes
== Photographie de l'état actuel ==



Aquarell von
S. Birnann
(1793 – 1847)
== in Basel ==

Aquarelle de
S. Birnann
(1793 – 1847)
== de Bâle ==

Aus den öffentlichen Kunstsammlungen zu Basel
==== Au musée des Beaux-arts de Bâle =====