

Zeitschrift: Heimatschutz = Patrimoine
Herausgeber: Schweizer Heimatschutz
Band: 6 (1911)
Heft: 10

Werbung

Nutzungsbedingungen

Die ETH-Bibliothek ist die Anbieterin der digitalisierten Zeitschriften. Sie besitzt keine Urheberrechte an den Zeitschriften und ist nicht verantwortlich für deren Inhalte. Die Rechte liegen in der Regel bei den Herausgebern beziehungsweise den externen Rechteinhabern. [Siehe Rechtliche Hinweise.](#)

Conditions d'utilisation

L'ETH Library est le fournisseur des revues numérisées. Elle ne détient aucun droit d'auteur sur les revues et n'est pas responsable de leur contenu. En règle générale, les droits sont détenus par les éditeurs ou les détenteurs de droits externes. [Voir Informations légales.](#)

Terms of use

The ETH Library is the provider of the digitised journals. It does not own any copyrights to the journals and is not responsible for their content. The rights usually lie with the publishers or the external rights holders. [See Legal notice.](#)

Download PDF: 30.03.2025

ETH-Bibliothek Zürich, E-Periodica, <https://www.e-periodica.ch>

Kandersteg als Wintersportplatz

Seit einer Reihe von Jahren ist Kandersteg als vierter Wintersportplatz des Berner Oberlandes in die Reihe der bisher eröffneten Stationen getreten. — Seine hohe Lage über Meer sowie die Gestaltung seiner Oberfläche, seine nebelfreie Atmosphäre wie endlich auch sein Schutz vor rauhen Winden sind Vorzüge, welche diesen Kurort auch für die Winterszeit zur günstigen Aufenthaltsstation machen.

Die Lötlichberg - Bahn

Bern-Kandersteg-Lötlichberg-Simplon (Italien) nimmt ihren Ausgang in Spiez am Thunersee. Die Strecke Spiez-Frutigen ist seit Jahren im Betrieb, während die Strecke Frutigen-Kandersteg-Brig im Sommer 1913 eröffnet werden wird. **Kandersteg** wird alsdann von Bern aus in 1 Stunde 20 Minuten erreichbar sein. Die Berner-Alpenbahn ist nach ihrer Vollendung von grosser, internationaler Bedeutung und naturgemäss auch für das Berner Oberland, als eines der bedeutendsten schweizerischen Touristengebiete von



grossen wirtschaftlichem Nutzen. Ausser den vielen internationalen Durchreisenden wird die Eröffnung der Lötlichbergbahn hauptsächlich von den aktiven Sportsleuten mit grösster Freude begrüsst werden, kann doch dann das herrliche Gebiet von Kandersteg auf die bequemste Art erreicht werden. Die Landschaftsperlen Blausee und Oeschinensee, die viel zu wenig bekannten Wasserfälle des Kientales, das einzigartige, hochalpine Gastertal und die Gletscherregionen der Blümlialp sind dann der Welt näher gerückt und **Sommer- und Wintersport** werden mächtig emporsblühen.

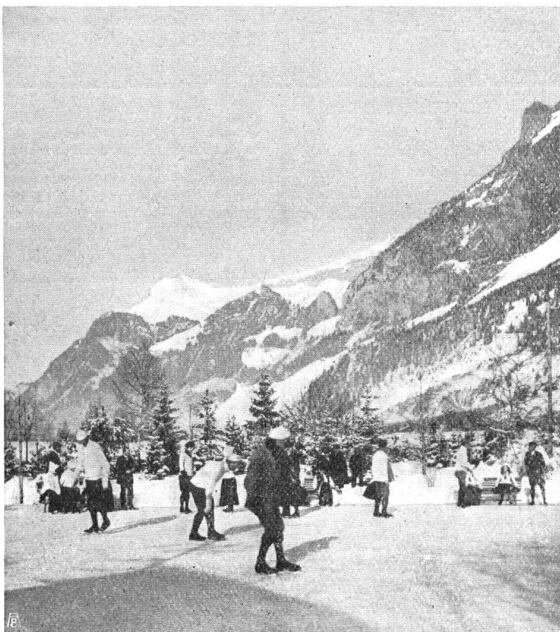
Grand Hotel Kandersteg

120 Betten. Speziell für Wintersport und zu längerem Aufenthalt eingerichtetes Haus in schönster sonniger Lage. Orchesterkonzert. Ball. Grosse Privateisbahn. Arrangements für Familien bei läng. Aufenth. **Loosli & Brügger**, Propr.

Kandersteg

Idéale station d'hiver
Grand Hôtel Victoria

Vis-à-vis de la poste et du télégraphe. Maison de 1^{er} ordre. Situation splendide. Grand Hall et Salle de concerts. Orchestre spécial. Lumière électrique. Chauffage central et électrique. Bains. Magnifique patinoire et piste pour luges et bobsleighs près de l'Hôtel. Excellents endroits pour le Ski. Belle descente pour traîneaux depuis Frutigen. Prospectus et tous renseignements donnés par le propriétaire
Victor Egger.



Kandersteg

Park Hotel & Pension

Gemmi

Sommer- und Winteraufenthalt. 100 Betten. Eigene Schlittschuh - Bahn, sowie Schlittel- und Skifelder in der Nähe vom Hotel. Bobsleighbahn. Elektr. Licht, Zentralheizung und elektrische Heizung. Besitzer:

H. Dettelbach-Egger.

Der Wintersport in Kandersteg nimmt von Jahr zu Jahr heute schon hat sich dieser ideale Wintersportplatz bereits einen festen Stamm alljährlich wiederkehrender Gäste gesichert. Die weite Ebene ist vornehmlich der Anlage grosser Eisbahnen nützlich. Schlittenfahrten und Tailingpartien in derselben können mit Leichtigkeit arrangiert werden und auch für Skikjöring eignet sich der Platz vorzüglich. Kandersteg verfügt über **4 vorzügliche Schlittenbahnen**. Aber auch der **Skifahrer** kommt auf sein volles Recht. In der nächsten Umgebung sind überall kleinere Abhänge, die namentlich den Anfängern ein günstiges Terrain zur Erlernung dieses feinen Sports bieten. Für grössere Skiexkursionen eignet sich prächtig das Oeschinental, wo sich eine wohlversehene Skihütte befindet. Ferner die

Golitschenalp und die Hänge um den Oeschinensee herum. Auch lassen sich von hier aus prächtige Hochtouren auf den Skiern ausführen. An **Eisbahnen** ist in Kandersteg kein Mangel, denn es befinden sich dort deren 4. Für besondere Anlässe wird selbst der **Oeschinensee** in eine solche umgewandelt. Ein Vergnügungskomitee sorgt während der Hauptsaison durch die verschiedenartigsten Veranstaltungen für reiche Abwechslung. Ein eigenes Orchester dient diesen gesellschaftlichen Anlässen vortrefflich. Die Verpflegung in den verschiedenen Hotels mit zusammen **610 Betten** ist bei **mässigen Preisen** eine vorzügliche. Wer einige Wochen in dem herrlichen Kandersteg verbringen will, tut gut sich beizeiten dort anzumelden. Anfragen sind zu adressieren: **Verkehrsverein Kandersteg.**