

Zeitschrift: Heimatschutz = Patrimoine
Herausgeber: Schweizer Heimatschutz
Band: 8 (1913)
Heft: 11: Der neue Friedhof

Werbung

Nutzungsbedingungen

Die ETH-Bibliothek ist die Anbieterin der digitalisierten Zeitschriften. Sie besitzt keine Urheberrechte an den Zeitschriften und ist nicht verantwortlich für deren Inhalte. Die Rechte liegen in der Regel bei den Herausgebern beziehungsweise den externen Rechteinhabern. [Siehe Rechtliche Hinweise.](#)

Conditions d'utilisation

L'ETH Library est le fournisseur des revues numérisées. Elle ne détient aucun droit d'auteur sur les revues et n'est pas responsable de leur contenu. En règle générale, les droits sont détenus par les éditeurs ou les détenteurs de droits externes. [Voir Informations légales.](#)

Terms of use

The ETH Library is the provider of the digitised journals. It does not own any copyrights to the journals and is not responsible for their content. The rights usually lie with the publishers or the external rights holders. [See Legal notice.](#)

Download PDF: 15.03.2025

ETH-Bibliothek Zürich, E-Periodica, <https://www.e-periodica.ch>

Lettre de M. le prof. Ernest Bovet,] Président du
Heimatschutz.

Lausanne, Campagne du Languedoc,
le 23 septembre 1913.

Cher monsieur et ami,

Votre article *Pour un vallon suisse* apporte une
idée particulièrement heureuse; tous les membres

du „Heimatschutz“ seront d'accord, sans doute,
pour vous en féliciter.

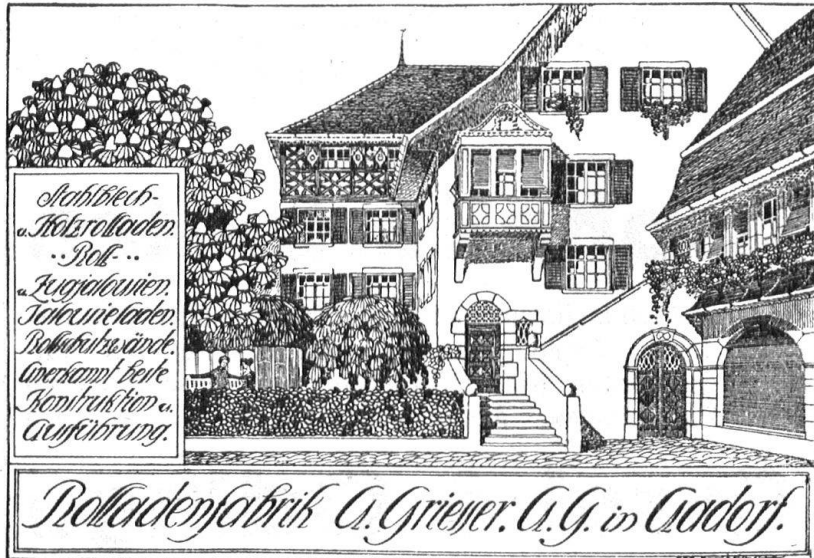
J'ai dit à dessein „particulièrement heureuse“,
en songeant à la deuxième forme de votre propo-
sition: „se borner à assurer le maintien de l'alpe
de Salanfe dans son état actuel, la préserver simple-
ment de toute tentative d'exploitation par l'indus-
trie, y compris l'industrie dite des étrangers“. C'est

Einfache Schweizerische Wohnhäuser

Aus dem Wettbewerb der
::: Schweizerischen :::
Vereinigung für Heimat-
schutz. —

Preis Fr. 4.80

Zu beziehen durch den
Heimatschutz-Verlag
Benteli A.-G. Bümpliz

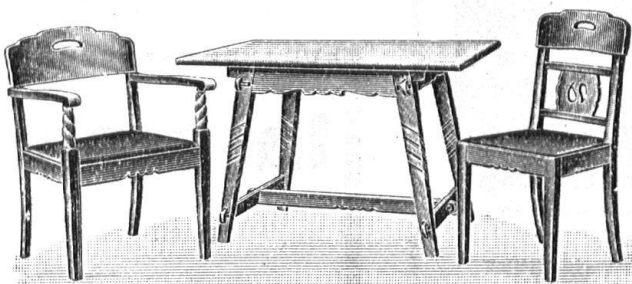


Kuoni & Co., Chur

Baugeschäft und Chaletfabrik

Spezialität
dekorativer Holzbauten

Erste Referenzen



Emil Baumann

Möbelfabrik

Horgen

Telegr. Sesselbaumann. Telephon 106

Spezialitäten: Komplette Bestuhlungen von Restaurants
von Hotels

— Konkurrenzlose Preise bei grösster Leistungsfähigkeit — von Theatern

une forme assez différente de la réserve totale appliquée au Parc national, et cela demande quelques explications.

Lorsque le „Heimatschutz“ fut fondé, en mars 1906, ses statuts mentionnèrent expressément, comme *un* des buts à atteindre, la protection de la faune et de la flore indigènes. Toutefois, comme il existait déjà une commission du „Naturschutz“, c'est à elle qu'on confia plus particulièrement ce point du programme.

Dans la suite on a souvent confondu „Naturschutz“ et „Heimatschutz“; les deux sociétés, bien qu'alliées en une certaine mesure, ont souffert toutes deux de cette confusion. Le programme du

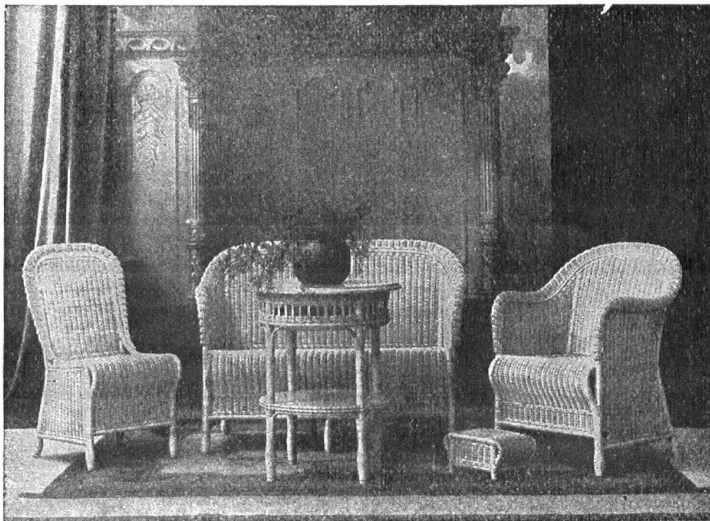
„Heimatschutz“ comprend la protection des sites, l'architecture des villes et villages, l'art industriel, les costumes, les patois, les chansons populaires, la faune et la flore, en un mot tout ce qui touche au caractère original et essentiel de la patrie. Son œuvre est avant tout nationale et populaire. Les traductions françaises du mot allemand, telles que „Ligue pour la conservation de la Suisse pittoresque“, ou „Ligue pour la beauté“, sont très incomplètes; c'est pourquoi j'emploie toujours le mot si beau et si plein de „Heimatschutz“ (dans le même ordre de sentiment nous avons pris à l'anglais le mot „home“, et nous préférons „heimweh“ à „nostalgic“).

Asphaltarbeiten

speziell Isolierungen gegen Feuchtigkeit u. Wasserdruk, Asphaltterrassen, Klebedächer mit aufgesprester Kiesschicht, in den verschiedensten Farbentönen, Asphaltkegelbahnen etc. erstellen

Gysel & Odinga Asphaltfabrik Kaepfnach

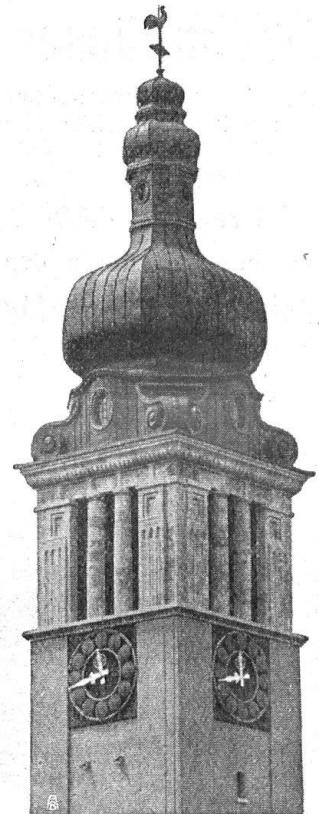
vorm. **Horgen** Telephone Nr. 24
Brändli & Co. Telegrammadresse
Asphalt - Horgen



Wenn Sie Ihrer Gattin oder Ihrem Gatten ein wirklich gediegenes Weihnachtsgeschenk machen wollen, so verlangen Sie, bitte, Kataloge über moderne Rohrmöbel, wie Klubfauteuils, Arbeitstische, Jardinieren, ganze Zimmereinrichtungen etc.

Rohrmöbelfabrik Aarburg, E. Jaeggy.

Export ~~~~~~ Telephone 59 Aarburg



**Sumiswalder Turmuhren-
Fabrik von J. G. BAER
SUMISWALD (Bern).**

Inserate

finden im

„Heimatschutz“

wirksame Verbreitung