

Zeitschrift: Heimatschutz = Patrimoine
Herausgeber: Schweizer Heimatschutz
Band: 11 (1916)
Heft: 8: Arlesheim

Werbung

Nutzungsbedingungen

Die ETH-Bibliothek ist die Anbieterin der digitalisierten Zeitschriften. Sie besitzt keine Urheberrechte an den Zeitschriften und ist nicht verantwortlich für deren Inhalte. Die Rechte liegen in der Regel bei den Herausgebern beziehungsweise den externen Rechteinhabern. [Siehe Rechtliche Hinweise.](#)

Conditions d'utilisation

L'ETH Library est le fournisseur des revues numérisées. Elle ne détient aucun droit d'auteur sur les revues et n'est pas responsable de leur contenu. En règle générale, les droits sont détenus par les éditeurs ou les détenteurs de droits externes. [Voir Informations légales.](#)

Terms of use

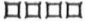
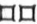
The ETH Library is the provider of the digitised journals. It does not own any copyrights to the journals and is not responsible for their content. The rights usually lie with the publishers or the external rights holders. [See Legal notice.](#)

Download PDF: 16.03.2025

ETH-Bibliothek Zürich, E-Periodica, <https://www.e-periodica.ch>

INSERATEN-ANHANG ANNEXE D'ANNONCES

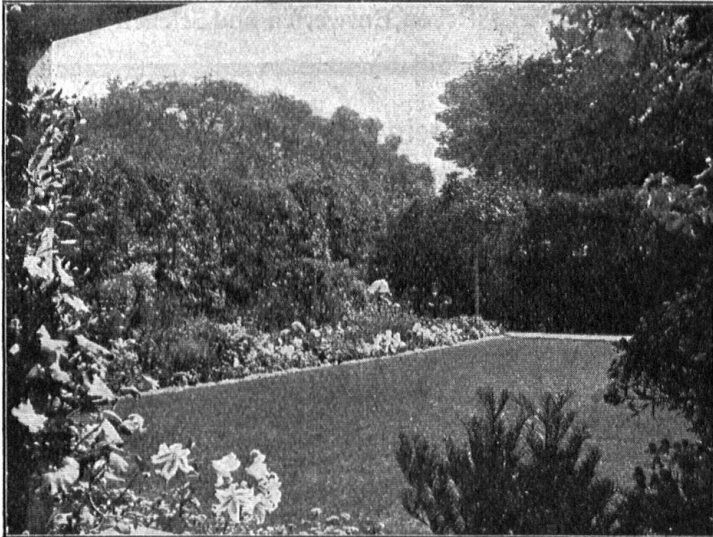
ZUM - AU

Zeitschrift der 
«Schweiz. Vereinigung
für Heimatschutz» 

HEIMATSCHUTZ

Bulletin de la «Ligue
pour la conservation de
la Suisse pittoresque»

Heft 8 ◊ August 1916



*Harmonie zwischen grünem Hintergrund und
farbigem Blumenschmuck*

OTTO FRÖBEL'S ERBEN
Gartenarchitekten Zürich 7



**LICHTDRUCKANSTALT
ALFRED DITISHEIM**
BASEL, ELISABETHENSTR. 41
PHOTOGRAPHIE FÜR
KUNST, ARCHITEKTUR,
WISSENSCHAFT UND
INDUSTRIE
TELEPHON N^o 2094


**FRITZ
BERNER
ZÜRICH 7**
VORNEHME
RAUMKUNST.

Reinger's Magentropfen

aus bestbewährten

Kneipp'schen Heilkräutern.

Vorzügliches Hausmittel bei
Unbehagen und Uebelkeit,
Magenbeschwerden, Magen-
drücken, Blähungen, Auf-
stossen, Sodbrennen, schlech-
ter, mühsamer Verdauung
usw. Von Aerzten empfohlen.
Preis pro Fläschchen Fr. 1.—,
erhältlich nur in Apotheken.

F. Reinger-Bruder, Basel 7.

NESSOL-SHAMPOO

das

**: schweizerische :
Kopfwaschpulver**

„mit Ei“ und „mit Kamillen“ à 25 Cts. per Paket
in Apotheken, Drogerien und Parfümerien



ZEITSCHRIFTENSCHAU

Kunstgewerbemuseum der Stadt Zürich (Mitg.). — Von Samstag den 26. August, nachmittags 2 Uhr an ist im Kunstgewerbemuseum der Stadt Zürich eine Ausstellung von *Schülerarbeiten der kunstgewerblichen Abteilung der Gewerbeschule Zürich* zur allgemeinen Besichtigung zugänglich. Die Ausstellung umfasst Arbeiten der *Allgemeinen Klasse* (Freihandzeichnen, Geräte-

zeichnen, Naturstudien, Modellieren, Skizzieren und Schriftenschreiben), ferner Arbeiten der Fachschule für *Graphische Kunst* (Fachunterricht, figürliches und landschaftliches Zeichnen, Xylographie, Buchbinderei und Berufskunde, Setzerei und Druckerei), der Fachschule für *Metallararbeit* (Modellieren, Gravieren), der Fachschule für *Dekorationsmaler* (Fachunterricht, Zeichnen nach dem lebenden Modell, Naturstudien), der Fachschule für *Innenausbau* (Fachunterricht und Perspektive), der Fachschule für *Sticken* (Fachzeichnen, Sticken, Weisssticken, Entwerfen und Sticken, Instruktions-

Alkoholfreie Weine

der Gesellschaft zur Herstellung alkoholfreier Weine

Meilen

sind rein oder mit Wasser vermischt ausserordentlich wohlschmeckend und bekömmlich. ~~~~~

SCHWEIZERISCHE VOLKSBANK

(BANQUE POPULAIRE SUISSE)

Genossenschaft gegründet 1869. — 68,725 Mitglieder. — Stammkapital u. Reserven Fr. 84,000,000.—

Niederlassungen in:

Altstetten, Basel, Bern, Delémont, Dietikon, Fribourg, Genève, Lausanne, Montreux, Moutier, Porrentruy, Saignelégier, St. Gallen, St. Imier, Tavannes, Thalwil, Tramelan, Uster, Wetzikon, Winterthur, Zürich.

Annahme verzinslicher Gelder in laufender Rechnung, in Depot-Rechnung, auf Spar- oder Depositenhefte und gegen Obligationen (Kassascheine). — Rat-Erteilung bei Kapitalanlagen. — Vermögensverwaltungen. — Vermietung von Tresorfächern. — Inkasso und Diskonto von Coupons und gekündeten Titeln. — Gewährung von Vorschüssen gegen Sicherheiten, in Form von Krediten, Darleihen und Wechseln. ~~~~~

Hochalpines Lyceum in Zuoz

Bahnstation Zuoz, Ober-Engadin. 1736 Meter über Meer

Das Lyceum hat eine Realgymnasial-, eine Gymnasial- und eine Realabteilung und ist mit 2 Internatshäusern für insgesamt 130 Zöglinge verbunden. Die Anstalt wird hauptsächlich von Schweizern und Deutschen besucht und steht unter Inspektion des Erziehungs-Departements von Graubünden. Sie stellt sich die besondere Aufgabe, bei normaler Erledigung der wissenschaftlichen Arbeit die **Gesundheit der Zöglinge zu kräftigen**. Altersgrenzen für den Eintritt 10½—17 Jahre. Reifeprüfung. Der reich illustr. Prospekt sowie der Lehrplan werden auf Verlangen kostenlos zugesandt.

Der Direktor: **Dr. Velleman.**



GRIBI & CIE.

Baugeschäft ———— Burgdorf

HOCH- U. TIEFBAUUNTERNEHMUNG
 ARMIRTER BETON
 HOLZ- UND SCHWELLENHANDLUNG
 IMPRÄGNIERANSTALT
 ZIMMEREI UND GERÜSTUNGEN

CHALETBAU

HETZERLIZENZ FÜR DEN KANTON BERN
 MECHAN. BAU- UND KUNSTSCHREINEREI

TELEGR.-ADRESSE: DAMPFSÄGE :-: TEL. 63
 PRIVAT-TELEPHON 189