

**Zeitschrift:** Heimatschutz = Patrimoine  
**Herausgeber:** Schweizer Heimatschutz  
**Band:** 17 (1922)  
**Heft:** 6

## Werbung

### Nutzungsbedingungen

Die ETH-Bibliothek ist die Anbieterin der digitalisierten Zeitschriften. Sie besitzt keine Urheberrechte an den Zeitschriften und ist nicht verantwortlich für deren Inhalte. Die Rechte liegen in der Regel bei den Herausgebern beziehungsweise den externen Rechteinhabern. [Siehe Rechtliche Hinweise.](#)

### Conditions d'utilisation

L'ETH Library est le fournisseur des revues numérisées. Elle ne détient aucun droit d'auteur sur les revues et n'est pas responsable de leur contenu. En règle générale, les droits sont détenus par les éditeurs ou les détenteurs de droits externes. [Voir Informations légales.](#)

### Terms of use

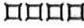
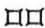
The ETH Library is the provider of the digitised journals. It does not own any copyrights to the journals and is not responsible for their content. The rights usually lie with the publishers or the external rights holders. [See Legal notice.](#)

**Download PDF:** 14.03.2025

**ETH-Bibliothek Zürich, E-Periodica, <https://www.e-periodica.ch>**

# INSERATEN-ANHANG ANNEXE D'ANNONCES

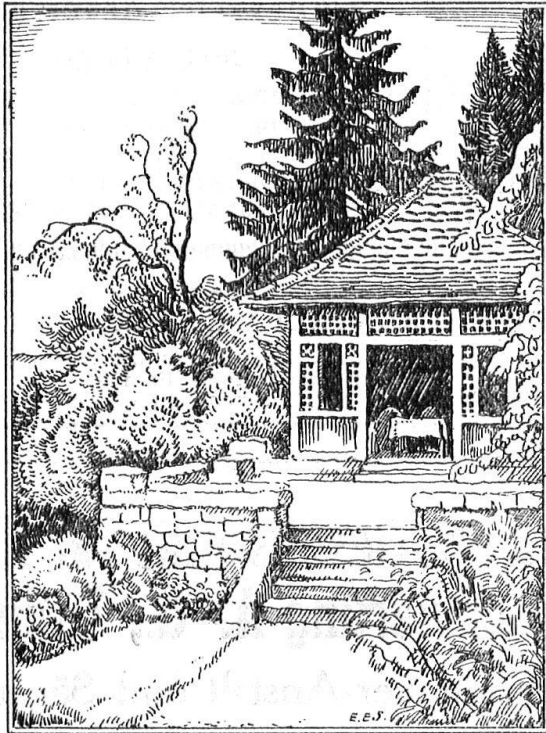
ZUM - AU

Zeitschrift der   
«Schweiz. Vereinigung  
für Heimatschutz» 

## HEIMATSCHUTZ

Bulletin de la «Ligue  
pour la conservation de  
la Suisse pittoresque»

Heft 6 + Okt./Nov. 1922



**OTTO FRÖBELS ERBEN**  
*Gartenarchitekten Zürich 7*

## NESSOL-SHAMPOO

das

**: schweizerische :  
Kopfwaschpulver**

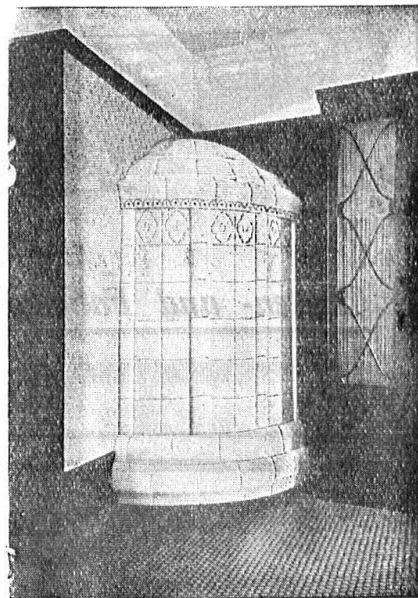
„mit Ei“ und „mit Kamillen“ à 30 Cts. per Paket  
in Apotheken, Drogerien und Parfümerien

### Grosses Lager in Antiken Möbeln

stets 12-15 gebrauchsfertige Zimmer

Möblierung ganzer  
Landhäuser von einfacher  
bis reichster Ausführung.  
Photos zur Verfügung.  
Billigste Bezugsquelle.

**S. Janz, Antiquar,**  
Schönenwerd Tel. 940



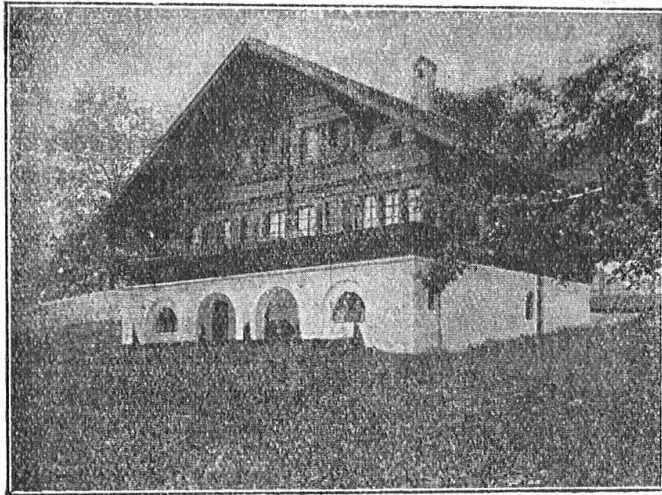
### Kachelöfen

**Kamine  
Wandbrunnen  
Baukeramik**

in jeder Ausführung

**Ofenfabrik Kohler A.-G.**  
Mett bei Biel





# GRIBI & C<sup>IE</sup> A.-G.

Baugeschäft ——— Burgdorf

HOCH- U. TIEFBAUUNTERNEHMUNG  
 ARMIRTER BETON  
 HOLZ- UND SCHWELLENHANDLUNG  
 IMPRÄGNIERANSTALT  
 ZIMMEREI UND GERÜSTUNGEN

## CHALETBAU

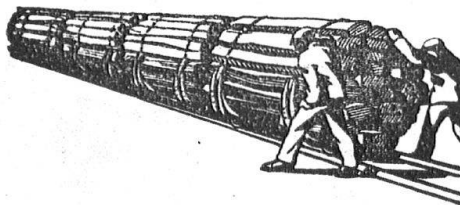
HETZERLIZENZ FÜR DEN KANTON BERN  
 MÉCHAN. BAU- UND KUNSTSCHREINEREI

TELEOR.-ADRESSE: DAMPFSÄGE :-: TEL. 63  
 PRIVAT-TELEPHON 189

## Wie sollen wir bauen?

VERLAG BENTELI A.-G., BERN-BÜMPLIZ

Beiträge schweizer. Architekten, mit 339 Abbildungen und  
 Planskizzen. Preis Fr. 12.—  
 Zu beziehen durch jede Buchhandlung oder direkt v. Verlag.



## Schweiz. Gesellschaft für Holz- konservierung A.-G., Zofingen

Imprägnier-Anstalt und Sägerei

*Garten- und Fabrikeinzäunungen aus Holz, imprägniert mit Teeröl*

Geschmackvoll, billig und dauerhaft



## Wohnungs-Einrichtungen

von einfacher bis reichster Ausführung

:: Garantiert haltbare, sorgfältige Arbeit ::

## Möbelwerkstätten August Gysi, Bern

3 AMTHAUSGASSE 3

:: Einzel-Möbel jeder Art ::  
 Polster-Möbel

Canapés, Fauteuils, aparte  
 Modelle in jeder Preislage,  
 Möbelstoffe, Vorhänge  
 Schweizer Hand-Druckstoffe

Verlangen Sie Muster und Vorschläge  
 Telephon Bollwerk 3261



**ARCHITEKTUR-  
KARTON-MODELLE**

H. LANGMACK, ZÜRICH  
FORCHSTRASSE 290



**Souis Halter  
Glasmaler**

Bern Zimmerweg 10  
Empfehle mich für nur-erst-  
klassige Ausführung in  
Glasmalerei unter Mitwir-  
kung u. Schweizer Künstler  
kirchlich & Profanes

Wappen  
Dekorative Malereien  
jeder Art. TEL. 6362



**TH. BERTSCHINGER**  
Lenzburg und Zürich

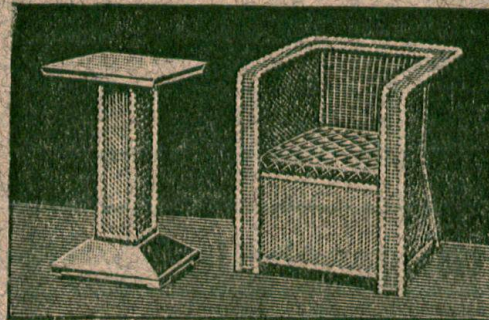
**HOCH- UND TIEFBAU  
UNTERNEHMUNG**

empfiehlt sich zur Ausführung von

**CHALETS**  
sowie Bauten jeder Art

Verlangen Sie unverbindliche Offerten

FORST WÄLCH



**Peddig-Rohrmöbel**  
In einfachen bis hoch-  
modernen Ausführungen

**Gestäbte Rohrmöbel**  
in jeder beliebigen  
Farbe gestrichen

**Liegestühle  
Chaiselongues**  
verschiedener Systeme

**Cuenin-Hüni & Cie, Rohrmöbel-Fabrik**  
Kirchberg (Kt. BERN). Illustrierter Katalog zu Diensten.

**ANTIKES MOBILIAR**

**BILDER, STOFFE, PORZELLAN  
GANZE WOHNRAUME**

**M. Arnold** ZÜRICH: Münzplatz 3, Bahnhofstr.  
LUZERN: Mariahill 1, Löwengraben



Eine neue appenzellische Heimatschutzschrift  
**Das Appenzellerhaus und seine Schönheiten**

67 Druckseiten, 46 Abbildungen

Im Auftrage der Heimatschutzvereinigung Appenzell A. Rh. verfasst und mit Zeichnungen versehen von Salomon Schlatter, Architekt †

**BEZUGSQUELLE**

Für den Kanton Appenzell A.-Rh.: Heimatschutzvorstand Trogen. — Preis Fr. 2.—

Für auswärtige Besteller: Fehr'sche Buchhandlung St. Gallen. — Preis Fr. 2.80

Die Schrift sei nicht nur den Freunden des Heimatschutzes, den Architekten, Bau-  
meistern und Bauhandwerkern, sondern jedermann empfohlen. Sie ist eine Gabe  
des appenzellischen Heimatschutzes an das Appenzellervolk und gehört  
als Buch von bleibendem Wert in jedes Appenzellerhaus.

## Schweizerische Volksbank

Genossenschaft gegr. 1869 — Stammkapital u. Reserven Fr. 118,000,000 — ca. 78,300 Mitglieder

**NIEDERLASSUNGEN IN:**

Altstetten	Bulle	Freiburg	Locarno	Saignelégier	Uster
Amriswil	Châtel-St. Denis	Genf	Montreux	St. Gallen	Wädenswil
Basel	Dachsfelden	Glarus	Moutier	St. Immer	Weinfelden
Bern	Delsberg	Kreuzlingen	Murten	St. Moritz	Wetzikon
Biel	Dietikon	Küssnacht-Zch.	Payerne	Solothurn	Winterthur
Les Breuleux	Dübendorf	Laufen	Pruntrut	Thalwil	Zürich
Brugg	Estavayer-le-Lac	Lausanne	Romont	Tramelan	

**BANKGESCHÄFTE ALLER ART**

## Haushaltungsschule St. Stephan

OBER-SIMMENTAL  
1000 m Meereshöhe

*Haushaltungskurse - Kochkurse - Spezialkurse für feine Küche*

(5 Wochen Kursgeld inkl. Logis und Verpflegung Fr. 400.—) Ia. Verpflegung. Individ. Behandlung, sehr gesunde Lage. Ärztlich empfohlene Erholungsgelegenheit für Blutarme, Bleichsüchtige, Nervöse, Rekonvaleszenten, die sich zugleich nützlich betätigen wollen. — Prosp. u. Refer.



**AKTIENGESELLSCHAFT  
STEHLE & GUTKNECHT**

**Sulzer-Zentralheizungen  
Sanitäre Anlagen**

**BASEL**