

**Zeitschrift:** Heimatschutz = Patrimoine  
**Herausgeber:** Schweizer Heimatschutz  
**Band:** 20 (1925)  
**Heft:** 2

## **Werbung**

### **Nutzungsbedingungen**

Die ETH-Bibliothek ist die Anbieterin der digitalisierten Zeitschriften. Sie besitzt keine Urheberrechte an den Zeitschriften und ist nicht verantwortlich für deren Inhalte. Die Rechte liegen in der Regel bei den Herausgebern beziehungsweise den externen Rechteinhabern. [Siehe Rechtliche Hinweise.](#)

### **Conditions d'utilisation**

L'ETH Library est le fournisseur des revues numérisées. Elle ne détient aucun droit d'auteur sur les revues et n'est pas responsable de leur contenu. En règle générale, les droits sont détenus par les éditeurs ou les détenteurs de droits externes. [Voir Informations légales.](#)

### **Terms of use**

The ETH Library is the provider of the digitised journals. It does not own any copyrights to the journals and is not responsible for their content. The rights usually lie with the publishers or the external rights holders. [See Legal notice.](#)

**Download PDF:** 14.03.2025

**ETH-Bibliothek Zürich, E-Periodica, <https://www.e-periodica.ch>**

Inseraten-Beilage · Bulletin d'annonces

z u m - a u

# HEIMATSCHUTZ

ZEITSCHRIFT DER  
SCHWEIZERISCHEN  
VEREINIGUNG FÜR  
HEIMATSCHUTZ

H E F T 2

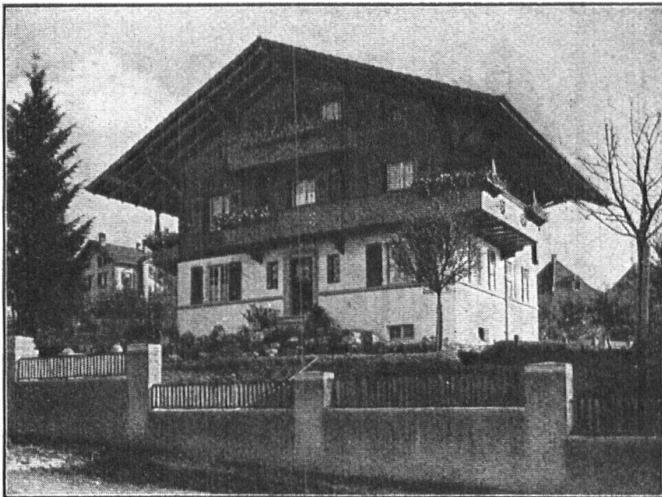
REVUE DE LA «LIGUE  
POUR LA CONSERVA-  
TION DE LA SUISSE  
PITTORESQUE» ///

M Ä R Z 1 9 2 5

M A R S 1 9 2 5



DAS SCHWEIZER HEIM  
ARCHITEKTUR



**GRIBI & Co. A. G.**  
Chaletfabrik Burgdorf

Armierter Beton / Holz- und Schwellenhandlung  
Imprägnieranstalt / Zimmerei und Gerüstungen

**CHALETBAU**

à forfait Uebernahme  
Hetzerlizenz für den Kanton Bern  
Mechanische Bau- und Kunstschreinerei

TELEGRAMM-ADRESSE: D A M P F S Ä G E  
TELEPHON Nr. 63, PRIVATTELEPHON Nr. 189

H159



**Freebel**  
ZÜRICH 7  
**Gartenanlagen**  
Entwurf, Ausführung



H 16

H 113  
**ARCHITEKT**  
**U. LAUTENSCHLAGER**  
BASLERSTR. 19 / OLTEN / TELEPHON 490

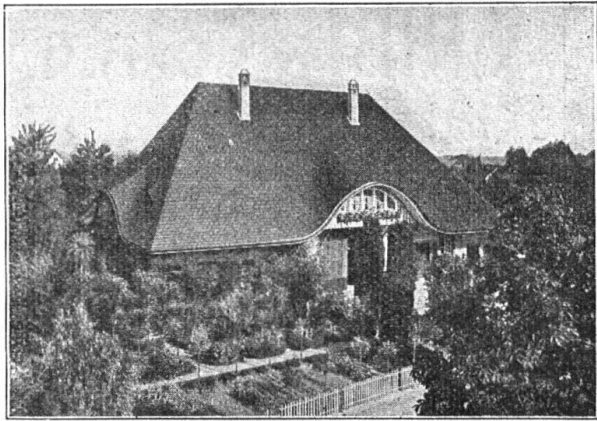
Ausführung sämtlicher architektonischen Arbeiten für Villen, Miet- und Landhäuser, Industrielle und wirtschaftliche Bauten aller Art, sowie Strassen-, Garten-, Park- und Friedhofsanlagen. Spezialität für kunstgewerbliche Arbeit und Innenarchitektur. Pauschal-Übernahme von allen Bauarbeiten



## Rolladenfabrik A. Griesser & G. Aadorf

liefert in vorzüglicher Konstruktion:  
 - Stahlwellblechrolladen -  
 Holzrolladen, Rolljalousien  
 Zugjalousien, Schaufenster-  
 rahmen in Eisen und Holz  
 Marquisenanlagen und Sonnenstoren  
 Rollschutzwände, Jalousie-  
 Klappladen mit Beschläg

Zweigniederlassung Zürich 4  
 Telephon Selnau 7398 • Militärstrasse 108  
 H69



Wohn- und Geschäftshaus  
in Bätterkinden

Bedachung:  
**Eternit-Doppeldeckung**  
 kupferbraun



**Eternit Niederurnen**

H 34

## Bedachungs-Arbeiten

aller Art  
 werden gut, fachgemäss und prompt  
 ausgeführt von

### FELIX BINDER

BEDACHUNGS - GESCHÄFT  
 ZÜRICH 7

Holderstrasse 12      Telephon Hottingen 4358  
 H 115

## Zeno Durrer, Giswil

(Obwalden)  
 anerkannt leistungsfähiger Lieferant von:

Parquets  
 gelegt  
 oder  
 ungelegt

---

Katalog  
 zu  
 Diensten

Hobel-  
 und Schnitt-  
 waren

(Bauholz,  
 Bretter  
 und  
 Latten)

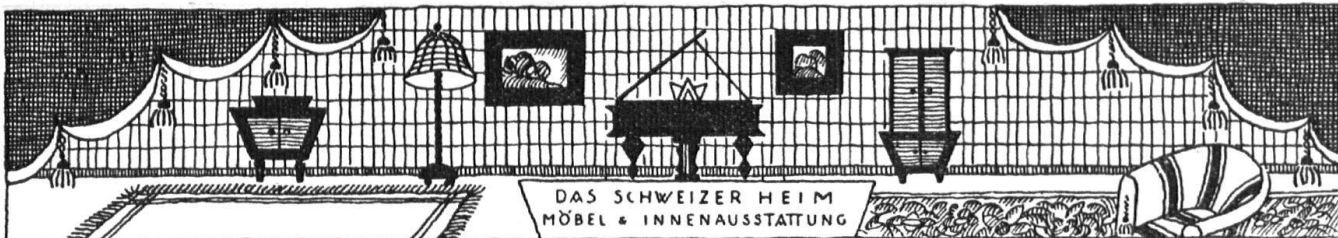
Ia. REFERENZEN

H 102

## KARL HELFENSTEIN, LUZERN      KUNSTSTEINFABRIK

TELEPHON 963      H 166

**Ausgeführte Kunststeinarbeiten:**  
 Bahnhof Langnau i. Emmental, Kt. Bern.  
 Nationalbank Luzern.



**Schlafzimmer  
Esszimmer  
Herrenzimmer**

erhalten Sie zu vorteilhaften Preisen  
in nur prima Ausführung bei

**ERNST SCHNEIDER LUZERN**  
Möbelfabrik, Gewerbegebäude B 4

Unverbindliche Besichtigungen in den Ausstellungsräumen  
erbeten H 141



**R. HEUSSER**  
WEBERGASSE 8 TELEF 108

© M. ST. GALLEN. W  
**TAPETEN**



**Peddig-Rohrmöbel**



naturweiss oder in jeder  
belieb. Nuance geräuchert  
Wetterfeste

Garten- u. Terrassen-  
Rohrmöbel in allen Far-  
ben, Liegestühle, Da-  
voser und andere Systeme  
**GUENIN-HUNI & Cie.**

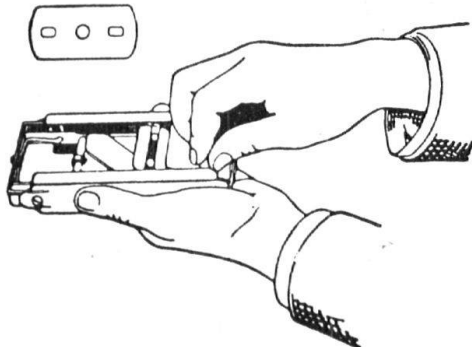
Rohrmöbelfabrik  
Kirchberg (Kt. Bern)  
Verlangt unsern illustrierten  
Katalog. H 130

**Schreinerei-Werkstätten / Lenzburg**

S. W. B. Alfred Hächler S. W. B.

Einzelaufträge und gesamte Inneneinrichtungen nach  
eigenen und gegebenen Entwürfen in feinsten Ausführung H 37

**Der Selbstrasierer**



verwendet mit Vorliebe den automatischen Schleif- und Abziehapparat  
„**Allegro**“ für **Gillette, Auto Strop-, Durham-Duplex-Klingen** etc.

*Erstklassiges patentiertes Schweizerfabrikat.*

Eine gute Klinge, regelmässig auf dem „ALLEGRO“ geschliffen, wird  
selbst bei täglichem Gebrauch ein Jahr lang wie neu schneiden.

Preis in hübschem Carton-Etui . . . **Fr. 18. —**  
in elegantem, echtem Rindleder-Etui **Fr. 27. —**

Erhältlich in den führenden Messerschmied- und Eisenwarengeschäften.

Prospekt gratis durch

**INDUSTRIE A.-G. ALLEGRO EMMENBRUCKE 23** (Luzern)

H 143





# Froh erwachen!

Schlaf allein genügt nicht. Während des Schlafes muss der Körper wieder ersetzen, was er während des Tages an Muskel- und Nervensubstanz verbraucht hat.

Aber nur aus der Nahrung kann dieser Aufbau erfolgen. Schlaf allein genügt nicht.

Gewöhnliche Nahrung versagt. Unser Zeitalter ist zu anstrengend, als dass wir mit den alten Ernährungsmethoden den erschöpfenden täglichen Kräfteverbrauch ausgleichen könnten.

Die Zufuhr grösserer Nahrungsmengen zu erzwingen ist

nutzlos, der Körper nützt sie nicht aus, und sie stören nur den Schlaf und die Verdauung.

Wir brauchen also etwas, das die Kräfte besser ersetzt und den Magen weniger beansprucht, als unsere gewöhnliche Nahrung. Dieses „mehr als Nahrung“ ist Ovomaltine.

Nehmen Sie eine Tasse Ovomaltine abends vor dem Schlafengehen.



Eine Tasse

## OVOMALTINE

zum Frühstück

In Büchsen zu Fr. 2.75 und Fr. 5.- überall erhältlich.

Dr. A. WANDER A.-G., BERN

Dr. Wanders Malzextrakte sind Arzneimittel zugleich. Verlangen Sie unsere neue Broschüre.

