

**Zeitschrift:** Heimatschutz = Patrimoine  
**Herausgeber:** Schweizer Heimatschutz  
**Band:** 20 (1925)  
**Heft:** 3

## **Werbung**

### **Nutzungsbedingungen**

Die ETH-Bibliothek ist die Anbieterin der digitalisierten Zeitschriften. Sie besitzt keine Urheberrechte an den Zeitschriften und ist nicht verantwortlich für deren Inhalte. Die Rechte liegen in der Regel bei den Herausgebern beziehungsweise den externen Rechteinhabern. [Siehe Rechtliche Hinweise.](#)

### **Conditions d'utilisation**

L'ETH Library est le fournisseur des revues numérisées. Elle ne détient aucun droit d'auteur sur les revues et n'est pas responsable de leur contenu. En règle générale, les droits sont détenus par les éditeurs ou les détenteurs de droits externes. [Voir Informations légales.](#)

### **Terms of use**

The ETH Library is the provider of the digitised journals. It does not own any copyrights to the journals and is not responsible for their content. The rights usually lie with the publishers or the external rights holders. [See Legal notice.](#)

**Download PDF:** 15.03.2025

**ETH-Bibliothek Zürich, E-Periodica, <https://www.e-periodica.ch>**

Inseraten-Beilage · Bulletin d'annonces

z u m — a u

# HEIMATSCHUTZ

ZEITSCHRIFT DER  
SCHWEIZERISCHEN  
VEREINIGUNG FÜR  
HEIMATSCHUTZ

HEFT 3

REVUE DE LA LIGUE  
POUR LA CONSERVA-  
TION DE LA SUISSE  
PITTORESQUE · ///

APRIL / MAI 1925

AVRIL / MAI 1925



DAS SCHWEIZER HEIM  
ARCHITEKTUR



## GRIBI & Co. A. G. Chaletfabrik Burgdorf

Armierter Beton / Holz- und Schwellenhandlung  
Imprägnieranstalt / Zimmerei und Gerüstungen

### CHALETBAU

à forfait Uebernahme  
Hetzlerlizenz für den Kanton Bern  
Mechanische Bau- und Kunstschreinerei

TELEGRAMM-ADRESSE: D A M P F S Ä G E  
TELEPHON Nr. 63, PRIVATTELEPHON Nr. 189

H 159

## Bedachungs-Arbeiten

aller Art

werden gut, fachgemäss und prompt  
ausgeführt von

**FELIX BINDER**

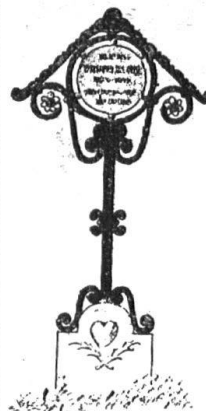
BEDACHUNGS-GESCHÄFT

ZÜRICH 7

Holderstrasse 12

Telephon Hottingen 4358

H 115



## W. HODLER

Atelier für Grabmalkunst

Reichhaltiges Lager in einfachen, künst-  
lerischen Grabzeichen in vorwiegend  
einheimischen Steinarten, sowie in  
Schmiedeeisen und Hartholz

H 140

**B E R N**

MURTENSTRASSE No. 29  
TELEPHON: CHRISTOPH 1012

H 111

ARCHITEKT

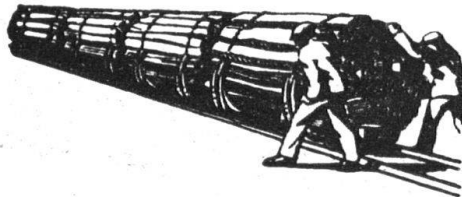
**U. LAUTENSCHLAGER**

BASLERSTR. 19 / OLTEN / TELEPHON 490

Ausführung sämtlicher architektonischen Arbeiten für Villen, Miet- und Landhäuser, industrielle und wirtschaftliche Bauten aller Art, sowie Strassen-, Garten-, Park- und Friedhofanlagen. Spezialität für kunstgewerbli. Arbeit und Innenarchitektur. Pauschal-Übernahme von allen Bauarbeiten

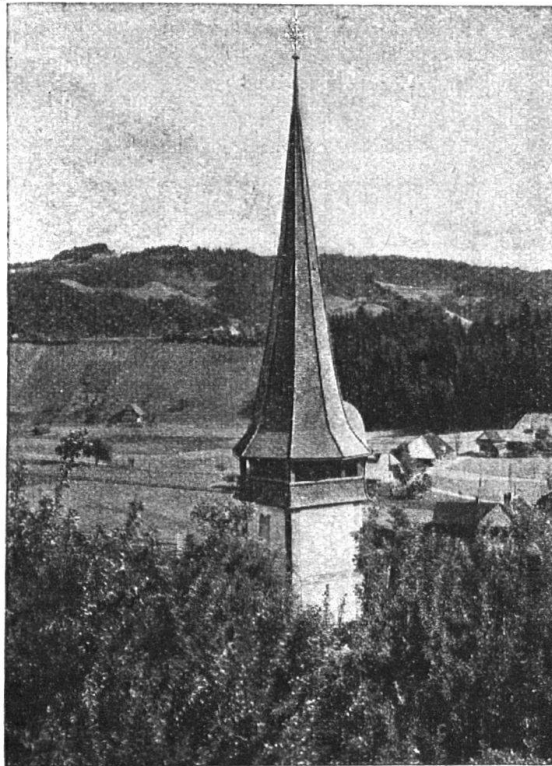


**SCHWEIZERISCHE GESELLSCHAFT FÜR  
HOLZKONSERVIERUNG A.-G., ZOFINGEN  
IMPRÄGNIER-ANSTALT UND SÄGEREI**



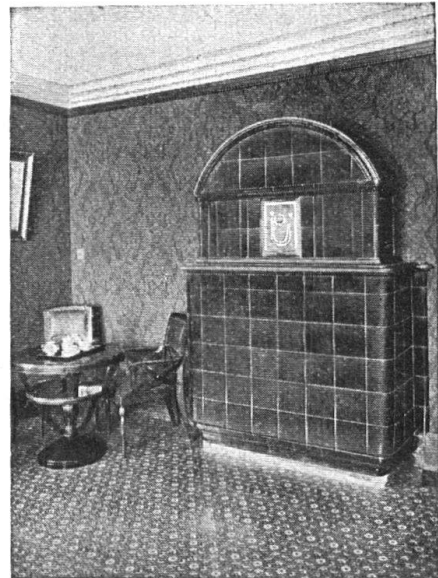
Garten- und Fabrikeinzäunungen  
aus Holz, imprägniert mit Teeröl  
Geschmackvoll, billig und dauerhaft

H 29



**Kirchturm in Signau**  
ETERNIT-DOPPELDACH, KUPFERBRAUN  
**ETERNIT NIEDERURNEN**

H 34



**KACHELÖFEN**

Kamine / Wandbrunnen  
Baukeramik

in jeder Ausführung

**OFENFABRIK KOHLER A.-G.**

METT bei Biel

H 39

**KARL HELFENSTEIN, LUZERN**

**KUNSTSTEINFABRIK**

TELEPHON 963

H 166

**Ausgeführte Kunststeinarbeiten:**

Neubauten der Viscose A. G. in Emmenbrücke bei Luzern.  
Wohnkolonie S. B. B.-Häuser in Luzern.

## Literatur

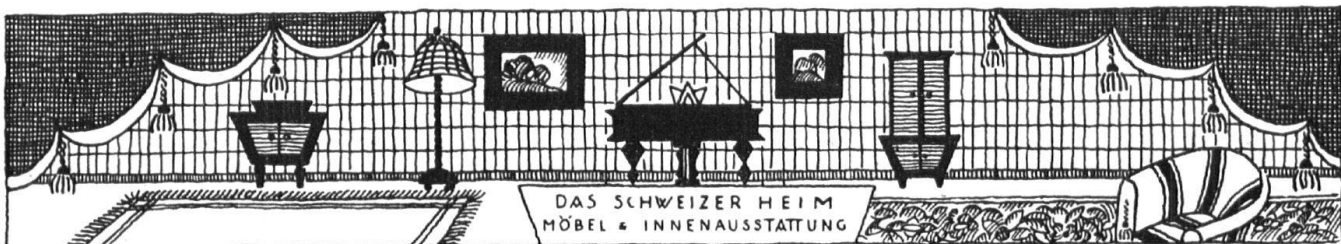
**Linus Birchler. Einsiedeln und sein Architekt, Bruder Caspar Mosbrugger.** Eine kunstgeschichtliche Monographie. Augsburg. Dr. Benno Filser, 1924. — Mk. 25.—.

Nicht nur eines der umfangreichsten, sondern auch der ausgiebigsten Bücher, die je einem einzelnen schweizerischen Bauwerk gewidmet worden sind. Gründliche archivalische Studien, hauptsächlich in Einsiedeln selbst, wo man doch hätte annehmen dürfen, das letzte Blatt Papier sei schon dreimal umgewendet worden, haben den Verfasser instand gesetzt, der Geschichte des kirchlichen Barock in der Schweiz um die Wende vom 17. zum 18. Jahrhundert ein anderes Gesicht zu geben. Wir sind um das Leben eines Architekten reicher geworden, und zwar des tätigsten vielleicht, der je in unserem Lande gewirkt hat; noch das Schweizer Künstlerlexikon hat über ihn so gut wie gar nichts berichtet.

Ueber die Studien Mosbruggers, der 1656 in Au im Vorarlberg einer alten Bregenzerwälder Baumeisterfamilie entspross und schon 1674 in Einsiedeln als Stein-

metz tätig war, der 1681 Laienbruder wurde und 1723 starb, erfahren wir zwar wenig. Um so länger ist die Reihe seiner Bauten, der aus Quellen erwiesenen wie der ihm aus guten stilistischen Gründen zugeschriebenen. Neben den Pfarrhöfen, Mühlen, Bauernhäusern, Weiermauern, die er ganz nebenbei für Einsiedeln und befreundete Klöster baute, neben der Instandsetzung der Teufelsbrücke am Etzel, lieferte er die Pläne für Disentis, Mury, Fischingen (die wohl nicht ausgeführt worden sind), für das Frauenkloster Sarnen, die Etzelkapelle, das Kloster Fahr, die Kapelle Grafenort in Nidwalden, für Engelberg, für die Kirchen von Lachen und Netstal, für St. Martin bei Sirnach, für die Klöster Kalchrein und Seedorf, für die riesige Kirche von Arth, für Pfäfers, für Herznach im Fricktal und für Frick, zwei Entwürfe für St. Gallen — man fragt sich, ob in dieser Zeit irgend etwas im katholischen Teil der Schweiz gebaut wurde, ohne dass man Bruder Caspar aus seiner Zelle holte. Und daneben läuft sein eigentliches Lebenswerk: Kloster und Kirche Einsiedeln, die Kirche, die er in zahlreichen Entwürfen immer von neuem in Angriff nimmt, bis ihm schliesslich jene einzigartige und durchaus persön-

Fortsetzung Seite VI



### Schlafzimmer Esszimmer Herrenzimmer

erhalten Sie zu vorteilhaften Preisen  
in nur prima Ausführung bei

**ERNST SCHNEIDER LUZERN**  
Möbelfabrik, Gewerbegebäude B 4

Unverbindliche Besichtigungen in den Ausstellungsräumen  
erbeten H 141

### Peddig-Rohrmöbel



naturweiss oder in jeder  
belieb. Nuance geräuchert  
Wetterfeste

Garten- u. Terrassen-  
Rohrmöbel in allen Far-  
ben, Liegestühle, Da-  
voser und andere Systeme  
**GUENIN-HUNI & Cie.**

Rohrmöbelfabrik  
Kirchberg (Kt. Bern)  
Verlangt unsern illustrierten  
Katalog. H 130

### Schreinerei-Werkstätten / Lenzburg

S. W. B. Alfred Hächler S. W. B.

Einzelaufträge und gesamte Inneneinrichtungen nach  
eigenen und gegebenen Entwürfen in feinsten Ausführung